

# Starkniederschlagshöhen und -spenden gemäß KOSTRA-DWD-2020

## Rasterfeld 197179

(Zeile 197, Spalte 179)

### Regenspende und Bemessungsniederschlagswerte in Abhängigkeit von Wiederkehrzeit T und Dauerstufe D

Dauerstufe D		Wiederkehrzeit T																	
		1 a		2 a		3 a		5 a		10 a		20 a		30 a		50 a		100 a	
min	Std	mm	l / (s ha)	mm	l / (s ha)	mm	l / (s ha)	mm	l / (s ha)	mm	l / (s ha)	mm	l / (s ha)	mm	l / (s ha)	mm	l / (s ha)	mm	l / (s ha)
5		7,5	250,0	9,2	306,7	10,2	340,0	11,6	386,7	13,6	453,3	15,6	520,0	17,0	566,7	18,7	623,3	21,3	710,0
10		10,0	166,7	12,3	205,0	13,7	228,3	15,5	258,3	18,2	303,3	20,9	348,3	22,7	378,3	25,1	418,3	28,4	473,3
15		11,6	128,9	14,2	157,8	15,8	175,6	18,0	200,0	21,1	234,4	24,2	268,9	26,3	292,2	29,0	322,2	32,9	365,6
20		12,8	106,7	15,7	130,8	17,4	145,0	19,8	165,0	23,2	193,3	26,7	222,5	29,0	241,7	32,0	266,7	36,3	302,5
30		14,5	80,6	17,8	98,9	19,8	110,0	22,5	125,0	26,4	146,7	30,3	168,3	32,9	182,8	36,4	202,2	41,2	228,9
45		16,4	60,7	20,1	74,4	22,4	83,0	25,4	94,1	29,8	110,4	34,3	127,0	37,2	137,8	41,1	152,2	46,6	172,6
60	1	17,8	49,4	21,8	60,6	24,4	67,8	27,6	76,7	32,4	90,0	37,3	103,6	40,4	112,2	44,6	123,9	50,6	140,6
90	1,5	20,0	37,0	24,5	45,4	27,3	50,6	31,0	57,4	36,3	67,2	41,8	77,4	45,4	84,1	50,1	92,8	56,8	105,2
120	2	21,6	30,0	26,5	36,8	29,6	41,1	33,6	46,7	39,3	54,6	45,3	62,9	49,1	68,2	54,2	75,3	61,5	85,4
180	3	24,2	22,4	29,7	27,5	33,1	30,6	37,5	34,7	43,9	40,6	50,6	46,9	54,9	50,8	60,6	56,1	68,7	63,6
240	4	26,1	18,1	32,1	22,3	35,7	24,8	40,6	28,2	47,5	33,0	54,7	38,0	59,4	41,3	65,5	45,5	74,3	51,6
360	6	29,2	13,5	35,8	16,6	39,9	18,5	45,2	20,9	53,0	24,5	61,0	28,2	66,2	30,6	73,1	33,8	82,9	38,4
540	9	32,5	10,0	39,9	12,3	44,4	13,7	50,4	15,6	59,1	18,2	68,0	21,0	73,8	22,8	81,4	25,1	92,4	28,5
720	12	35,1	8,1	43,0	10,0	48,0	11,1	54,5	12,6	63,8	14,8	73,4	17,0	79,7	18,4	87,9	20,3	99,8	23,1
1080	18	39,1	6,0	48,0	7,4	53,4	8,2	60,7	9,4	71,0	11,0	81,8	12,6	88,8	13,7	98,0	15,1	111,1	17,1
1440	24	42,2	4,9	51,8	6,0	57,7	6,7	65,5	7,6	76,7	8,9	88,3	10,2	95,8	11,1	105,8	12,2	120,0	13,9
2880	48	50,7	2,9	62,2	3,6	69,3	4,0	78,7	4,6	92,2	5,3	106,1	6,1	115,2	6,7	127,1	7,4	144,2	8,3
4320	72	56,5	2,2	69,3	2,7	77,2	3,0	87,6	3,4	102,6	4,0	118,1	4,6	128,3	4,9	141,5	5,5	160,6	6,2
5760	96	60,9	1,8	74,8	2,2	83,3	2,4	94,6	2,7	110,8	3,2	127,5	3,7	138,4	4,0	152,7	4,4	173,3	5,0
7200	120	64,6	1,5	79,3	1,8	88,4	2,0	100,3	2,3	117,5	2,7	135,2	3,1	146,8	3,4	162,0	3,8	183,8	4,3
8640	144	67,8	1,3	83,2	1,6	92,8	1,8	105,3	2,0	123,3	2,4	141,9	2,7	154,1	3,0	170,0	3,3	192,9	3,7
10080	168	70,7	1,2	86,7	1,4	96,6	1,6	109,7	1,8	128,5	2,1	147,8	2,4	160,5	2,7	177,1	2,9	201,0	3,3

# Starkniederschlagshöhen und -spenden gemäß KOSTRA-DWD-2020

## Rasterfeld 197179

(Zeile 197, Spalte 179)

### Örtliche Unsicherheiten in Abhängigkeit von Wiederkehrzeit T und Dauerstufe D

Dauerstufe D		Wiederkehrzeit T								
		1 a	2 a	3 a	5 a	10 a	20 a	30 a	50 a	100 a
min	Std	± %	± %	± %	± %	± %	± %	± %	± %	± %
5		14	15	15	16	17	17	17	18	18
10		18	19	20	21	21	22	22	23	23
15		20	21	22	23	24	24	25	25	26
20		21	23	23	24	25	25	26	26	27
30		22	23	24	25	26	26	27	27	28
45		22	24	24	25	26	27	27	27	28
60	1	22	24	24	25	26	26	27	27	28
90	1,5	21	23	24	24	25	26	26	27	27
120	2	21	22	23	24	24	25	25	26	26
180	3	20	21	22	22	23	24	24	25	25
240	4	19	20	21	22	22	23	24	24	24
360	6	18	19	20	20	21	22	22	23	23
540	9	17	18	19	19	20	21	21	21	22
720	12	16	17	18	18	19	20	20	21	21
1080	18	16	16	17	18	18	19	19	20	20
1440	24	15	16	17	17	18	18	19	19	19
2880	48	15	16	16	16	17	18	18	18	19
4320	72	16	16	16	17	17	17	18	18	18
5760	96	17	17	17	17	17	18	18	18	18
7200	120	17	17	17	17	18	18	18	18	19
8640	144	18	17	17	18	18	18	18	18	19
10080	168	18	18	18	18	18	18	19	19	19

### Parameter für abweichende T und D

#### Lokationsparameter $\xi$ (Xi)

18,22490282

#### Skalenparameter $\alpha$ (Alpha)

5,74586125

#### Formparameter $\kappa$ (Kappa)

-0,1

#### 1. Koutsoyiannis-Parameter $\theta$ (Theta)

0,03093627

#### 2. Koutsoyiannis-Parameter $\eta$ (Eta)

0,73534536

Parameter für dauerstufenübergreifende Extremwertschätzung nach KOUTSOYIANNIS et al. 1998.

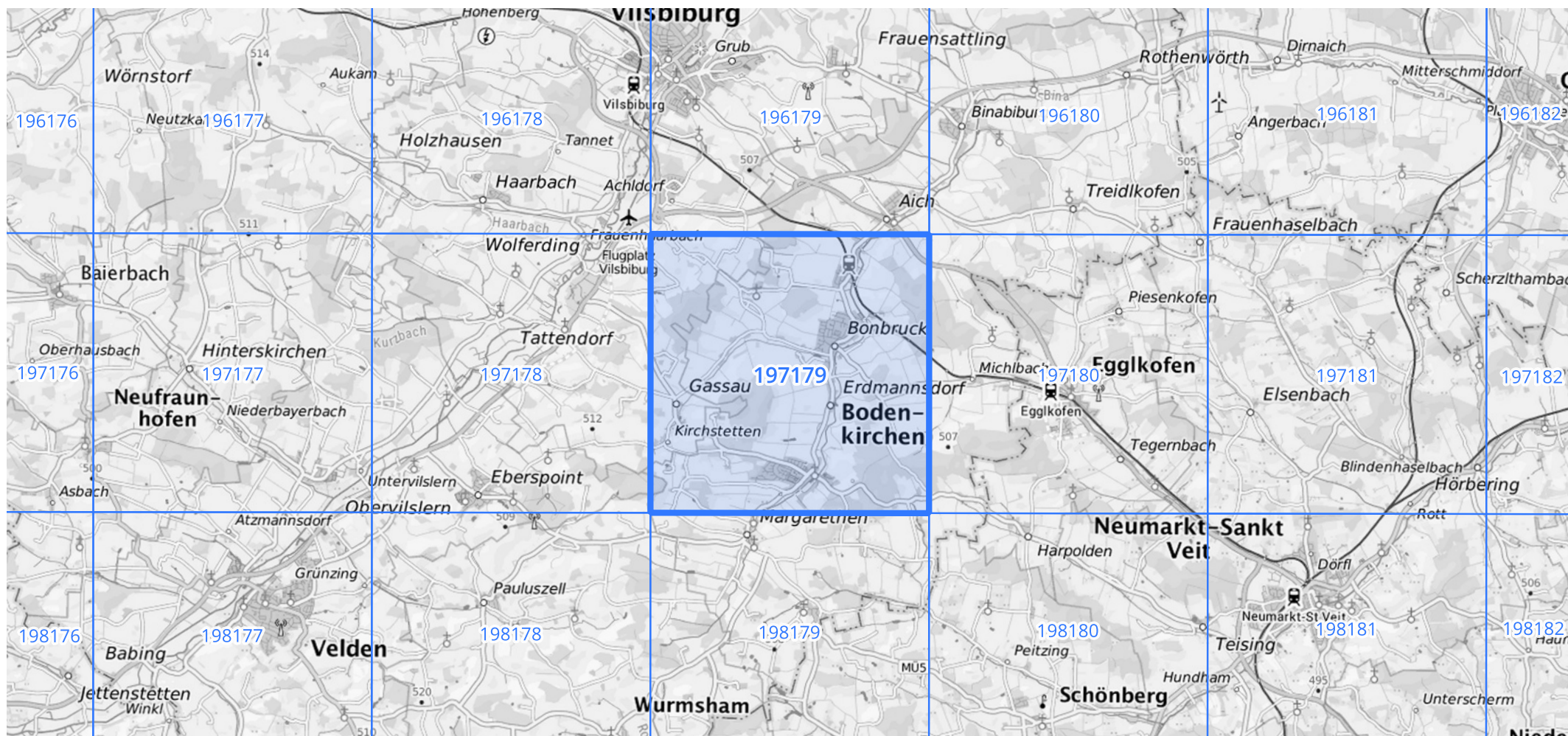
Siehe auch Anwendungshilfe zu KOSTRA-DWD-2020 des Deutschen Wetterdienstes.

# Starkniederschlagshöhen und -spenden gemäß KOSTRA-DWD-2020

## Rasterfeld 197179

(Zeile 197, Spalte 179)

### Übersichtskarte des Rasterfeldes 197179, M 1 : 100 000



Quelle Rasterdaten: KOSTRA-DWD-2020 des Deutschen Wetterdienstes, Stand 12/2022.

Seite 3 von 3

Kartendarstellung: © Bundesamt für Kartographie und Geodäsie (2023), Datenquellen: [https://sgx.geodatenzentrum.de/web\\_public/gdz/datenquellen/Datenquellen\\_TopPlusOpen.html](https://sgx.geodatenzentrum.de/web_public/gdz/datenquellen/Datenquellen_TopPlusOpen.html)

Für die Richtigkeit und Aktualität der Angaben wird keine Gewähr übernommen. Erstellt 01/2023.