

# Starkniederschlagshöhen und -spenden gemäß KOSTRA-DWD-2020

## Rasterfeld 197174

(Zeile 197, Spalte 174)

### Regenspende und Bemessungsniederschlagswerte in Abhängigkeit von Wiederkehrzeit T und Dauerstufe D

Dauerstufe D		Wiederkehrzeit T																	
		1 a		2 a		3 a		5 a		10 a		20 a		30 a		50 a		100 a	
min	Std	mm	l / (s ha)	mm	l / (s ha)	mm	l / (s ha)	mm	l / (s ha)	mm	l / (s ha)	mm	l / (s ha)	mm	l / (s ha)	mm	l / (s ha)	mm	l / (s ha)
5		7,3	243,3	8,9	296,7	9,9	330,0	11,3	376,7	13,2	440,0	15,2	506,7	16,5	550,0	18,2	606,7	20,7	690,0
10		9,8	163,3	12,0	200,0	13,4	223,3	15,2	253,3	17,8	296,7	20,5	341,7	22,3	371,7	24,6	410,0	27,9	465,0
15		11,4	126,7	14,0	155,6	15,6	173,3	17,7	196,7	20,7	230,0	23,9	265,6	25,9	287,8	28,6	317,8	32,4	360,0
20		12,6	105,0	15,5	129,2	17,2	143,3	19,6	163,3	22,9	190,8	26,4	220,0	28,6	238,3	31,6	263,3	35,8	298,3
30		14,4	80,0	17,7	98,3	19,7	109,4	22,3	123,9	26,2	145,6	30,1	167,2	32,7	181,7	36,1	200,6	40,9	227,2
45		16,3	60,4	20,0	74,1	22,3	82,6	25,3	93,7	29,7	110,0	34,1	126,3	37,1	137,4	40,9	151,5	46,4	171,9
60	1	17,8	49,4	21,8	60,6	24,3	67,5	27,6	76,7	32,3	89,7	37,2	103,3	40,4	112,2	44,6	123,9	50,6	140,6
90	1,5	20,0	37,0	24,6	45,6	27,4	50,7	31,1	57,6	36,4	67,4	41,9	77,6	45,5	84,3	50,2	93,0	56,9	105,4
120	2	21,8	30,3	26,7	37,1	29,7	41,3	33,8	46,9	39,5	54,9	45,5	63,2	49,4	68,6	54,5	75,7	61,8	85,8
180	3	24,4	22,6	29,9	27,7	33,4	30,9	37,9	35,1	44,3	41,0	51,0	47,2	55,4	51,3	61,1	56,6	69,4	64,3
240	4	26,5	18,4	32,5	22,6	36,2	25,1	41,0	28,5	48,1	33,4	55,3	38,4	60,1	41,7	66,3	46,0	75,2	52,2
360	6	29,6	13,7	36,3	16,8	40,5	18,8	46,0	21,3	53,8	24,9	61,9	28,7	67,3	31,2	74,2	34,4	84,2	39,0
540	9	33,1	10,2	40,7	12,6	45,3	14,0	51,4	15,9	60,2	18,6	69,3	21,4	75,3	23,2	83,0	25,6	94,2	29,1
720	12	35,9	8,3	44,0	10,2	49,0	11,3	55,7	12,9	65,2	15,1	75,0	17,4	81,5	18,9	89,9	20,8	102,0	23,6
1080	18	40,1	6,2	49,2	7,6	54,8	8,5	62,2	9,6	72,9	11,3	83,9	12,9	91,1	14,1	100,5	15,5	114,0	17,6
1440	24	43,4	5,0	53,3	6,2	59,4	6,9	67,4	7,8	78,9	9,1	90,8	10,5	98,6	11,4	108,8	12,6	123,4	14,3
2880	48	52,5	3,0	64,4	3,7	71,8	4,2	81,5	4,7	95,4	5,5	109,8	6,4	119,3	6,9	131,6	7,6	149,3	8,6
4320	72	58,7	2,3	72,0	2,8	80,2	3,1	91,1	3,5	106,7	4,1	122,8	4,7	133,3	5,1	147,1	5,7	166,9	6,4
5760	96	63,5	1,8	77,9	2,3	86,8	2,5	98,5	2,9	115,4	3,3	132,8	3,8	144,2	4,2	159,2	4,6	180,5	5,2
7200	120	67,5	1,6	82,8	1,9	92,3	2,1	104,8	2,4	122,7	2,8	141,2	3,3	153,3	3,5	169,2	3,9	191,9	4,4
8640	144	71,0	1,4	87,1	1,7	97,0	1,9	110,1	2,1	129,0	2,5	148,4	2,9	161,2	3,1	177,9	3,4	201,8	3,9
10080	168	74,0	1,2	90,8	1,5	101,2	1,7	114,9	1,9	134,5	2,2	154,8	2,6	168,1	2,8	185,5	3,1	210,5	3,5

# Starkniederschlagshöhen und -spenden gemäß KOSTRA-DWD-2020

## Rasterfeld 197174

(Zeile 197, Spalte 174)

### Örtliche Unsicherheiten in Abhängigkeit von Wiederkehrzeit T und Dauerstufe D

Dauerstufe D		Wiederkehrzeit T								
		1 a	2 a	3 a	5 a	10 a	20 a	30 a	50 a	100 a
min	Std	± %	± %	± %	± %	± %	± %	± %	± %	± %
5		16	16	17	18	18	19	19	20	20
10		19	20	21	22	23	23	24	24	25
15		21	22	23	24	25	25	26	26	27
20		22	23	24	25	26	26	27	27	28
30		22	24	25	25	26	27	27	28	28
45		22	24	25	25	26	27	27	28	28
60	1	22	23	24	25	26	27	27	27	28
90	1,5	21	22	23	24	25	26	26	26	27
120	2	20	22	22	23	24	25	25	26	26
180	3	19	20	21	22	23	23	24	24	25
240	4	18	19	20	21	22	22	23	23	24
360	6	17	18	19	20	20	21	21	22	22
540	9	16	17	18	19	19	20	20	21	21
720	12	16	17	17	18	19	19	19	20	20
1080	18	16	17	17	17	18	19	19	19	19
1440	24	16	17	17	17	18	18	19	19	19
2880	48	18	18	18	18	18	19	19	19	19
4320	72	20	19	19	19	19	20	20	20	20
5760	96	21	21	20	20	20	20	20	21	21
7200	120	22	22	21	21	21	21	21	21	21
8640	144	23	23	22	22	22	22	22	22	22
10080	168	24	23	23	23	23	23	23	23	23

### Parameter für abweichende T und D

#### Lokationsparameter $\xi$ (Xi)

18,21471312

#### Skalenparameter $\alpha$ (Alpha)

5,74092449

#### Formparameter $\kappa$ (Kappa)

-0,1

#### 1. Koutsoyiannis-Parameter $\theta$ (Theta)

0,03210772

#### 2. Koutsoyiannis-Parameter $\eta$ (Eta)

0,72616678

Parameter für dauerstufenübergreifende Extremwertschätzung nach KOUTSOYIANNIS et al. 1998.

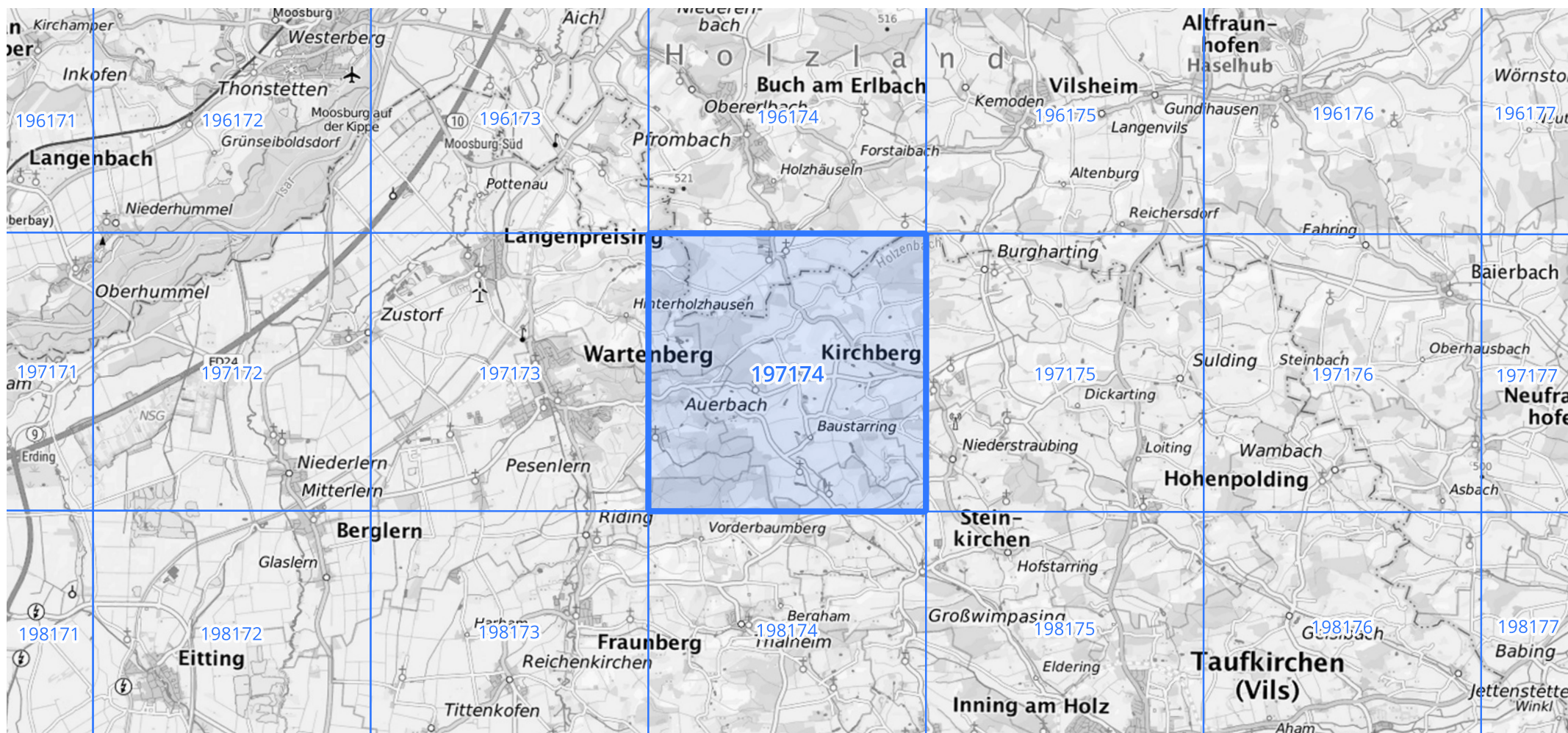
Siehe auch Anwendungshilfe zu KOSTRA-DWD-2020 des Deutschen Wetterdienstes.

# Starkniederschlagshöhen und -spenden gemäß KOSTRA-DWD-2020

## Rasterfeld 197174

(Zeile 197, Spalte 174)

Übersichtskarte des Rasterfeldes 197174, M 1 : 100 000



Quelle Rasterdaten: KOSTRA-DWD-2020 des Deutschen Wetterdienstes, Stand 12/2022.

Seite 3 von 3

Kartendarstellung: © Bundesamt für Kartographie und Geodäsie (2023), Datenquellen: [https://sgx.geodatenzentrum.de/web\\_public/gdz/datenquellen/Datenquellen\\_TopPlusOpen.html](https://sgx.geodatenzentrum.de/web_public/gdz/datenquellen/Datenquellen_TopPlusOpen.html)

Für die Richtigkeit und Aktualität der Angaben wird keine Gewähr übernommen. Erstellt 01/2023.