

Starkniederschlagshöhen und -spenden gemäß KOSTRA-DWD-2020

Rasterfeld 197171

(Zeile 197, Spalte 171)

Regenspende und Bemessungsniederschlagswerte in Abhängigkeit von Wiederkehrzeit T und Dauerstufe D

Dauerstufe D		Wiederkehrzeit T																	
		1 a		2 a		3 a		5 a		10 a		20 a		30 a		50 a		100 a	
min	Std	mm	l / (s ha)	mm	l / (s ha)	mm	l / (s ha)	mm	l / (s ha)	mm	l / (s ha)	mm	l / (s ha)	mm	l / (s ha)	mm	l / (s ha)	mm	l / (s ha)
5		7,4	246,7	9,1	303,3	10,2	340,0	11,6	386,7	13,6	453,3	15,7	523,3	17,0	566,7	18,8	626,7	21,3	710,0
10		10,0	166,7	12,3	205,0	13,7	228,3	15,6	260,0	18,3	305,0	21,1	351,7	22,9	381,7	25,3	421,7	28,7	478,3
15		11,6	128,9	14,3	158,9	16,0	177,8	18,1	201,1	21,3	236,7	24,5	272,2	26,6	295,6	29,4	326,7	33,4	371,1
20		12,8	106,7	15,8	131,7	17,6	146,7	20,0	166,7	23,5	195,8	27,0	225,0	29,4	245,0	32,4	270,0	36,8	306,7
30		14,6	81,1	18,0	100,0	20,0	111,1	22,8	126,7	26,7	148,3	30,8	171,1	33,5	186,1	37,0	205,6	42,0	233,3
45		16,5	61,1	20,3	75,2	22,7	84,1	25,8	95,6	30,2	111,9	34,8	128,9	37,8	140,0	41,8	154,8	47,4	175,6
60	1	17,9	49,7	22,1	61,4	24,6	68,3	28,0	77,8	32,9	91,4	37,9	105,3	41,1	114,2	45,4	126,1	51,6	143,3
90	1,5	20,1	37,2	24,8	45,9	27,6	51,1	31,4	58,1	36,9	68,3	42,5	78,7	46,2	85,6	51,0	94,4	57,9	107,2
120	2	21,8	30,3	26,8	37,2	29,9	41,5	34,0	47,2	39,9	55,4	46,0	63,9	50,0	69,4	55,2	76,7	62,7	87,1
180	3	24,4	22,6	30,0	27,8	33,5	31,0	38,0	35,2	44,6	41,3	51,4	47,6	55,8	51,7	61,7	57,1	70,0	64,8
240	4	26,3	18,3	32,4	22,5	36,2	25,1	41,1	28,5	48,2	33,5	55,6	38,6	60,4	41,9	66,7	46,3	75,7	52,6
360	6	29,4	13,6	36,1	16,7	40,3	18,7	45,8	21,2	53,8	24,9	62,0	28,7	67,3	31,2	74,3	34,4	84,4	39,1
540	9	32,7	10,1	40,3	12,4	44,9	13,9	51,1	15,8	59,9	18,5	69,0	21,3	75,0	23,1	82,8	25,6	94,0	29,0
720	12	35,3	8,2	43,5	10,1	48,5	11,2	55,1	12,8	64,7	15,0	74,5	17,2	81,0	18,8	89,4	20,7	101,5	23,5
1080	18	39,3	6,1	48,4	7,5	54,0	8,3	61,4	9,5	72,0	11,1	83,0	12,8	90,1	13,9	99,5	15,4	113,0	17,4
1440	24	42,4	4,9	52,2	6,0	58,3	6,7	66,2	7,7	77,7	9,0	89,5	10,4	97,3	11,3	107,4	12,4	121,9	14,1
2880	48	50,9	2,9	62,7	3,6	70,0	4,1	79,5	4,6	93,3	5,4	107,5	6,2	116,8	6,8	129,0	7,5	146,4	8,5
4320	72	56,7	2,2	69,8	2,7	77,9	3,0	88,5	3,4	103,8	4,0	119,6	4,6	130,0	5,0	143,5	5,5	162,9	6,3
5760	96	61,2	1,8	75,3	2,2	84,0	2,4	95,5	2,8	112,0	3,2	129,0	3,7	140,2	4,1	154,8	4,5	175,8	5,1
7200	120	64,9	1,5	79,8	1,8	89,1	2,1	101,2	2,3	118,8	2,8	136,8	3,2	148,7	3,4	164,2	3,8	186,4	4,3
8640	144	68,0	1,3	83,7	1,6	93,5	1,8	106,2	2,0	124,6	2,4	143,6	2,8	156,0	3,0	172,3	3,3	195,6	3,8
10080	168	70,9	1,2	87,2	1,4	97,3	1,6	110,6	1,8	129,8	2,1	149,5	2,5	162,5	2,7	179,4	3,0	203,7	3,4

Starkniederschlagshöhen und -spenden gemäß KOSTRA-DWD-2020

Rasterfeld 197171

(Zeile 197, Spalte 171)

Örtliche Unsicherheiten in Abhängigkeit von Wiederkehrzeit T und Dauerstufe D

Dauerstufe D		Wiederkehrzeit T								
		1 a	2 a	3 a	5 a	10 a	20 a	30 a	50 a	100 a
min	Std	± %	± %	± %	± %	± %	± %	± %	± %	± %
5		15	17	17	18	19	19	20	20	20
10		19	21	21	22	23	24	24	24	25
15		21	23	23	24	25	26	26	27	27
20		22	24	25	25	26	27	27	28	28
30		23	25	25	26	27	28	28	29	29
45		23	25	26	26	27	28	28	29	29
60	1	23	24	25	26	27	28	28	29	29
90	1,5	22	23	24	25	26	27	27	28	28
120	2	21	23	23	24	25	26	26	27	27
180	3	20	21	22	23	24	24	25	25	26
240	4	19	20	21	22	23	23	24	24	25
360	6	18	19	20	20	21	22	22	23	23
540	9	17	18	19	19	20	21	21	21	22
720	12	16	17	18	18	19	20	20	21	21
1080	18	16	17	17	18	18	19	19	20	20
1440	24	16	17	17	18	18	19	19	19	19
2880	48	18	18	18	18	18	19	19	19	19
4320	72	20	19	19	19	19	19	19	20	20
5760	96	21	20	20	20	20	20	20	20	20
7200	120	22	21	21	21	21	21	21	21	21
8640	144	23	22	22	22	22	22	22	22	22
10080	168	24	23	23	23	23	22	22	22	22

Parameter für abweichende T und D

Lokationsparameter ξ (Xi)

18,41040894

Skalenparameter α (Alpha)

5,90098776

Formparameter κ (Kappa)

-0,1

1. Koutsoyiannis-Parameter θ (Theta)

0,03430372

2. Koutsoyiannis-Parameter η (Eta)

0,73677721

Parameter für dauerstufenübergreifende Extremwertschätzung nach KOUTSOYIANNIS et al. 1998.

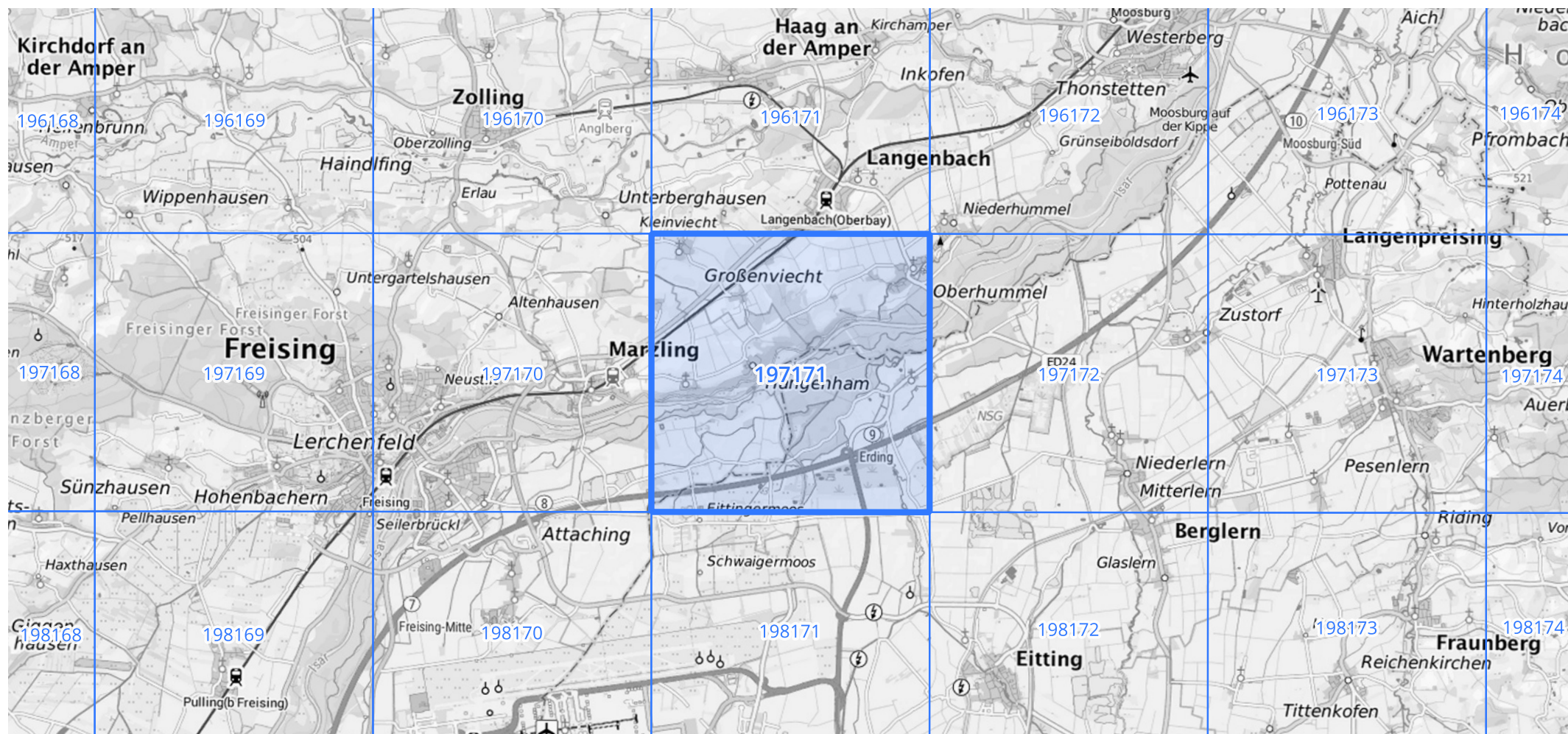
Siehe auch Anwendungshilfe zu KOSTRA-DWD-2020 des Deutschen Wetterdienstes.

Starkniederschlagshöhen und -spenden gemäß KOSTRA-DWD-2020

Rasterfeld 197171

(Zeile 197, Spalte 171)

Übersichtskarte des Rasterfeldes 197171, M 1 : 100 000



Quelle Rasterdaten: KOSTRA-DWD-2020 des Deutschen Wetterdienstes, Stand 12/2022.

Seite 3 von 3

Kartendarstellung: © Bundesamt für Kartographie und Geodäsie (2023), Datenquellen: https://sgx.geodatenzentrum.de/web_public/gdz/datenquellen/Datenquellen_TopPlusOpen.html

Für die Richtigkeit und Aktualität der Angaben wird keine Gewähr übernommen. Erstellt 01/2023.