

# Starkniederschlagshöhen und -spenden gemäß KOSTRA-DWD-2020

## Rasterfeld 197162

(Zeile 197, Spalte 162)

### Regenspende und Bemessungsniederschlagswerte in Abhängigkeit von Wiederkehrzeit T und Dauerstufe D

Dauerstufe D		Wiederkehrzeit T																	
		1 a		2 a		3 a		5 a		10 a		20 a		30 a		50 a		100 a	
min	Std	mm	l / (s ha)	mm	l / (s ha)	mm	l / (s ha)	mm	l / (s ha)	mm	l / (s ha)	mm	l / (s ha)	mm	l / (s ha)	mm	l / (s ha)	mm	l / (s ha)
5		7,9	263,3	9,5	316,7	10,5	350,0	11,8	393,3	13,8	460,0	15,7	523,3	17,0	566,7	18,7	623,3	21,2	706,7
10		10,3	171,7	12,4	206,7	13,7	228,3	15,5	258,3	18,0	300,0	20,6	343,3	22,2	370,0	24,5	408,3	27,6	460,0
15		11,8	131,1	14,2	157,8	15,7	174,4	17,7	196,7	20,6	228,9	23,6	262,2	25,5	283,3	28,1	312,2	31,7	352,2
20		12,9	107,5	15,6	130,0	17,2	143,3	19,4	161,7	22,6	188,3	25,8	215,0	28,0	233,3	30,7	255,8	34,7	289,2
30		14,6	81,1	17,6	97,8	19,5	108,3	22,0	122,2	25,5	141,7	29,2	162,2	31,6	175,6	34,8	193,3	39,3	218,3
45		16,4	60,7	19,8	73,3	21,9	81,1	24,7	91,5	28,7	106,3	32,8	121,5	35,6	131,9	39,1	144,8	44,2	163,7
60	1	17,8	49,4	21,5	59,7	23,8	66,1	26,8	74,4	31,2	86,7	35,6	98,9	38,6	107,2	42,4	117,8	47,9	133,1
90	1,5	19,9	36,9	24,1	44,6	26,6	49,3	30,0	55,6	34,9	64,6	39,9	73,9	43,2	80,0	47,5	88,0	53,6	99,3
120	2	21,5	29,9	26,0	36,1	28,8	40,0	32,5	45,1	37,7	52,4	43,1	59,9	46,7	64,9	51,3	71,3	58,0	80,6
180	3	24,0	22,2	29,0	26,9	32,1	29,7	36,2	33,5	42,1	39,0	48,1	44,5	52,1	48,2	57,3	53,1	64,7	59,9
240	4	26,0	18,1	31,4	21,8	34,7	24,1	39,1	27,2	45,5	31,6	52,0	36,1	56,3	39,1	61,9	43,0	69,9	48,5
360	6	28,9	13,4	35,0	16,2	38,7	17,9	43,6	20,2	50,7	23,5	58,0	26,9	62,7	29,0	69,0	31,9	78,0	36,1
540	9	32,2	9,9	39,0	12,0	43,1	13,3	48,6	15,0	56,5	17,4	64,6	19,9	69,9	21,6	76,9	23,7	86,8	26,8
720	12	34,8	8,1	42,1	9,7	46,5	10,8	52,4	12,1	60,9	14,1	69,7	16,1	75,4	17,5	83,0	19,2	93,7	21,7
1080	18	38,7	6,0	46,8	7,2	51,8	8,0	58,4	9,0	67,9	10,5	77,6	12,0	84,0	13,0	92,4	14,3	104,4	16,1
1440	24	41,8	4,8	50,5	5,8	55,9	6,5	63,0	7,3	73,2	8,5	83,8	9,7	90,7	10,5	99,7	11,5	112,6	13,0
2880	48	50,2	2,9	60,7	3,5	67,2	3,9	75,7	4,4	88,0	5,1	100,6	5,8	108,9	6,3	119,7	6,9	135,3	7,8
4320	72	55,9	2,2	67,6	2,6	74,8	2,9	84,3	3,3	97,9	3,8	112,0	4,3	121,2	4,7	133,3	5,1	150,6	5,8
5760	96	60,3	1,7	72,9	2,1	80,7	2,3	90,9	2,6	105,6	3,1	120,8	3,5	130,8	3,8	143,8	4,2	162,5	4,7
7200	120	64,0	1,5	77,3	1,8	85,6	2,0	96,4	2,2	112,0	2,6	128,2	3,0	138,7	3,2	152,5	3,5	172,3	4,0
8640	144	67,1	1,3	81,1	1,6	89,8	1,7	101,2	2,0	117,6	2,3	134,5	2,6	145,6	2,8	160,1	3,1	180,8	3,5
10080	168	69,9	1,2	84,5	1,4	93,5	1,5	105,4	1,7	122,5	2,0	140,1	2,3	151,6	2,5	166,7	2,8	188,4	3,1

# Starkniederschlagshöhen und -spenden gemäß KOSTRA-DWD-2020

## Rasterfeld 197162

(Zeile 197, Spalte 162)

### Örtliche Unsicherheiten in Abhängigkeit von Wiederkehrzeit T und Dauerstufe D

Dauerstufe D		Wiederkehrzeit T								
		1 a	2 a	3 a	5 a	10 a	20 a	30 a	50 a	100 a
min	Std	± %	± %	± %	± %	± %	± %	± %	± %	± %
5		14	15	16	16	17	17	17	18	18
10		18	20	20	21	21	22	22	23	23
15		20	22	22	23	23	24	24	25	25
20		21	23	23	24	24	25	25	26	26
30		22	23	24	24	25	26	26	26	27
45		22	23	24	25	25	26	26	27	27
60	1	22	23	24	24	25	26	26	26	27
90	1,5	21	22	23	23	24	25	25	25	26
120	2	20	21	22	23	23	24	24	25	25
180	3	19	20	21	22	22	23	23	24	24
240	4	18	19	20	21	21	22	22	23	23
360	6	17	18	19	19	20	21	21	21	22
540	9	16	17	18	18	19	20	20	20	21
720	12	16	16	17	18	18	19	19	19	20
1080	18	15	16	16	17	17	18	18	18	19
1440	24	15	15	16	16	17	17	17	18	18
2880	48	15	15	15	15	16	16	17	17	17
4320	72	15	15	15	15	16	16	16	16	17
5760	96	16	16	16	16	16	16	16	17	17
7200	120	16	16	16	16	16	16	16	17	17
8640	144	17	16	16	16	16	17	17	17	17
10080	168	17	17	17	17	17	17	17	17	17

### Parameter für abweichende T und D

#### Lokationsparameter $\xi$ (Xi)

18,09636565

#### Skalenparameter $\alpha$ (Alpha)

5,24178412

#### Formparameter $\kappa$ (Kappa)

-0,1

#### 1. Koutsoyiannis-Parameter $\theta$ (Theta)

0,02266761

#### 2. Koutsoyiannis-Parameter $\eta$ (Eta)

0,73604403

Parameter für dauerstufenübergreifende Extremwertschätzung nach KOUTSOYIANNIS et al. 1998.

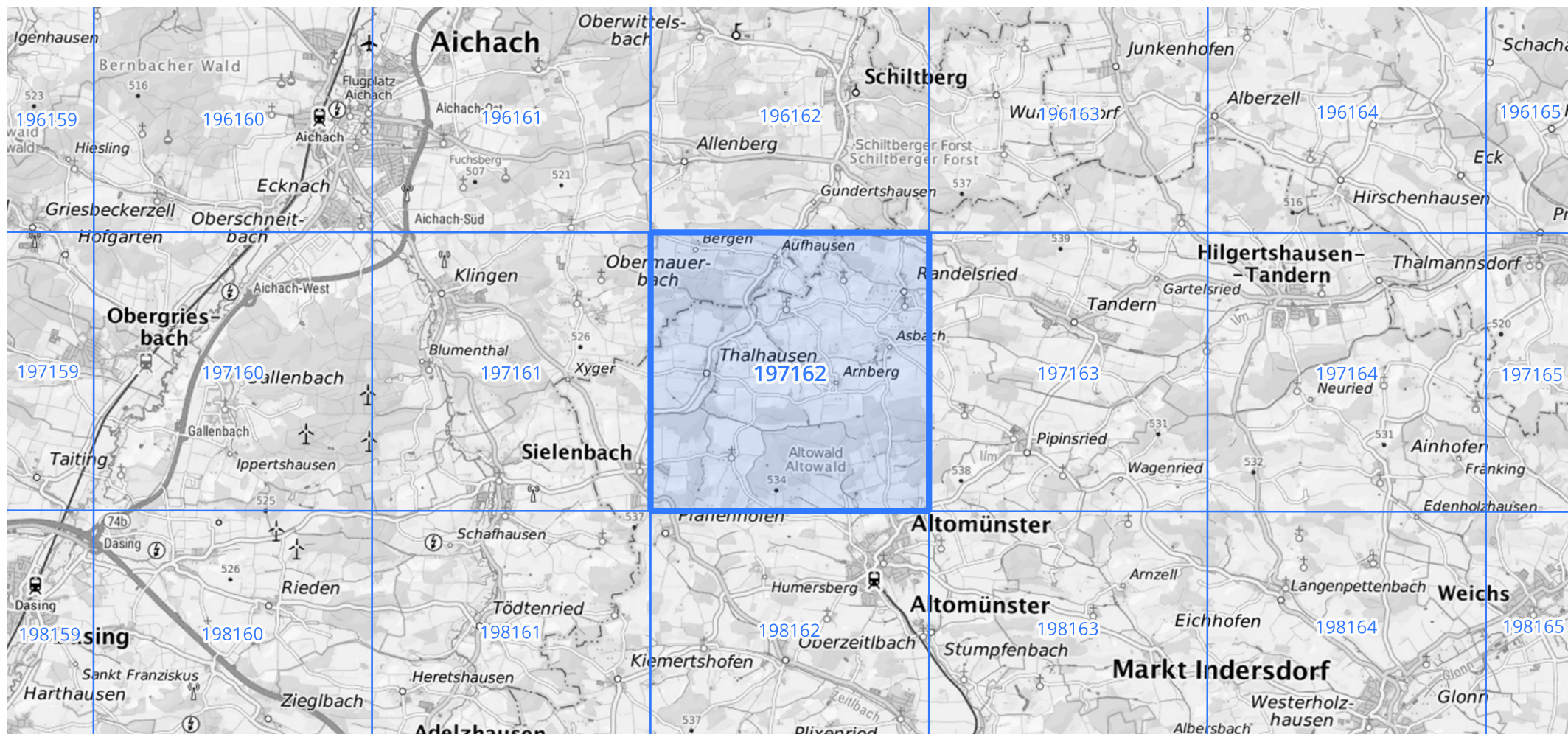
Siehe auch Anwendungshilfe zu KOSTRA-DWD-2020 des Deutschen Wetterdienstes.

# Starkniederschlagshöhen und -spenden gemäß KOSTRA-DWD-2020

## Rasterfeld 197162

(Zeile 197, Spalte 162)

Übersichtskarte des Rasterfeldes 197162, M 1 : 100 000



Quelle Rasterdaten: KOSTRA-DWD-2020 des Deutschen Wetterdienstes, Stand 12/2022.

Seite 3 von 3

Kartendarstellung: © Bundesamt für Kartographie und Geodäsie (2023), Datenquellen: [https://sgx.geodatenzentrum.de/web\\_public/gdz/datenquellen/Datenquellen\\_TopPlusOpen.html](https://sgx.geodatenzentrum.de/web_public/gdz/datenquellen/Datenquellen_TopPlusOpen.html)

Für die Richtigkeit und Aktualität der Angaben wird keine Gewähr übernommen. Erstellt 01/2023.