

Starkniederschlagshöhen und -spenden gemäß KOSTRA-DWD-2020

Rasterfeld 197158

(Zeile 197, Spalte 158)

Regenspende und Bemessungsniederschlagswerte in Abhängigkeit von Wiederkehrzeit T und Dauerstufe D

Dauerstufe D		Wiederkehrzeit T																	
		1 a		2 a		3 a		5 a		10 a		20 a		30 a		50 a		100 a	
min	Std	mm	l / (s ha)	mm	l / (s ha)	mm	l / (s ha)	mm	l / (s ha)	mm	l / (s ha)	mm	l / (s ha)	mm	l / (s ha)	mm	l / (s ha)	mm	l / (s ha)
5		8,4	280,0	10,1	336,7	11,1	370,0	12,4	413,3	14,3	476,7	16,2	540,0	17,5	583,3	19,2	640,0	21,6	720,0
10		10,6	176,7	12,7	211,7	13,9	231,7	15,6	260,0	18,0	300,0	20,4	340,0	22,1	368,3	24,2	403,3	27,2	453,3
15		12,0	133,3	14,4	160,0	15,8	175,6	17,7	196,7	20,4	226,7	23,1	256,7	25,0	277,8	27,4	304,4	30,8	342,2
20		13,1	109,2	15,6	130,0	17,2	143,3	19,2	160,0	22,2	185,0	25,2	210,0	27,2	226,7	29,8	248,3	33,5	279,2
30		14,7	81,7	17,6	97,8	19,3	107,2	21,6	120,0	24,9	138,3	28,3	157,2	30,6	170,0	33,5	186,1	37,7	209,4
45		16,5	61,1	19,7	73,0	21,6	80,0	24,2	89,6	27,9	103,3	31,8	117,8	34,3	127,0	37,5	138,9	42,2	156,3
60	1	17,9	49,7	21,3	59,2	23,4	65,0	26,2	72,8	30,2	83,9	34,4	95,6	37,1	103,1	40,7	113,1	45,8	127,2
90	1,5	20,0	37,0	23,8	44,1	26,2	48,5	29,3	54,3	33,8	62,6	38,4	71,1	41,5	76,9	45,4	84,1	51,1	94,6
120	2	21,6	30,0	25,8	35,8	28,3	39,3	31,7	44,0	36,6	50,8	41,6	57,8	44,9	62,4	49,2	68,3	55,3	76,8
180	3	24,1	22,3	28,8	26,7	31,6	29,3	35,4	32,8	40,8	37,8	46,4	43,0	50,1	46,4	54,9	50,8	61,7	57,1
240	4	26,1	18,1	31,1	21,6	34,2	23,8	38,3	26,6	44,1	30,6	50,2	34,9	54,1	37,6	59,3	41,2	66,7	46,3
360	6	29,1	13,5	34,7	16,1	38,1	17,6	42,7	19,8	49,2	22,8	56,0	25,9	60,4	28,0	66,2	30,6	74,4	34,4
540	9	32,5	10,0	38,7	11,9	42,5	13,1	47,6	14,7	54,9	16,9	62,4	19,3	67,3	20,8	73,8	22,8	83,0	25,6
720	12	35,1	8,1	41,8	9,7	46,0	10,6	51,4	11,9	59,3	13,7	67,4	15,6	72,7	16,8	79,7	18,4	89,7	20,8
1080	18	39,1	6,0	46,6	7,2	51,2	7,9	57,3	8,8	66,1	10,2	75,2	11,6	81,1	12,5	88,9	13,7	100,0	15,4
1440	24	42,2	4,9	50,3	5,8	55,3	6,4	61,9	7,2	71,4	8,3	81,2	9,4	87,6	10,1	96,0	11,1	108,0	12,5
2880	48	50,9	2,9	60,6	3,5	66,6	3,9	74,6	4,3	86,0	5,0	97,8	5,7	105,5	6,1	115,6	6,7	130,1	7,5
4320	72	56,7	2,2	67,6	2,6	74,3	2,9	83,1	3,2	95,9	3,7	109,0	4,2	117,6	4,5	128,9	5,0	145,0	5,6
5760	96	61,2	1,8	73,0	2,1	80,2	2,3	89,8	2,6	103,5	3,0	117,7	3,4	127,0	3,7	139,2	4,0	156,6	4,5
7200	120	65,0	1,5	77,5	1,8	85,2	2,0	95,3	2,2	109,9	2,5	125,0	2,9	134,8	3,1	147,8	3,4	166,3	3,8
8640	144	68,3	1,3	81,4	1,6	89,5	1,7	100,1	1,9	115,4	2,2	131,2	2,5	141,6	2,7	155,2	3,0	174,6	3,4
10080	168	71,1	1,2	84,8	1,4	93,2	1,5	104,3	1,7	120,3	2,0	136,8	2,3	147,6	2,4	161,7	2,7	182,0	3,0

Starkniederschlagshöhen und -spenden gemäß KOSTRA-DWD-2020

Rasterfeld 197158

(Zeile 197, Spalte 158)

Örtliche Unsicherheiten in Abhängigkeit von Wiederkehrzeit T und Dauerstufe D

Dauerstufe D		Wiederkehrzeit T								
		1 a	2 a	3 a	5 a	10 a	20 a	30 a	50 a	100 a
min	Std	± %	± %	± %	± %	± %	± %	± %	± %	± %
5		16	17	17	18	19	19	19	20	20
10		20	21	22	22	23	23	24	24	24
15		22	23	23	24	25	25	26	26	26
20		23	24	24	25	26	26	26	27	27
30		23	24	25	25	26	27	27	27	28
45		23	24	25	25	26	26	27	27	28
60	1	22	24	24	25	25	26	26	27	27
90	1,5	22	23	23	24	25	25	25	26	26
120	2	21	22	22	23	24	24	25	25	25
180	3	20	21	21	22	23	23	23	24	24
240	4	19	20	20	21	22	22	23	23	23
360	6	17	18	19	20	20	21	21	21	22
540	9	16	17	18	18	19	19	20	20	21
720	12	16	16	17	17	18	19	19	19	20
1080	18	15	15	16	16	17	17	18	18	18
1440	24	14	15	15	16	16	17	17	17	18
2880	48	13	14	14	14	15	15	16	16	16
4320	72	13	14	14	14	14	15	15	15	15
5760	96	13	14	14	14	14	15	15	15	15
7200	120	14	14	14	14	14	14	15	15	15
8640	144	14	14	14	14	14	15	15	15	15
10080	168	14	14	14	14	14	15	15	15	15

Parameter für abweichende T und D

Lokationsparameter ξ (Xi)

18,05194833

Skalenparameter α (Alpha)

4,808795

Formparameter κ (Kappa)

-0,1

1. Koutsoyiannis-Parameter θ (Theta)

0,01154026

2. Koutsoyiannis-Parameter η (Eta)

0,73221518

Parameter für dauerstufenübergreifende Extremwertschätzung nach KOUTSOYIANNIS et al. 1998.

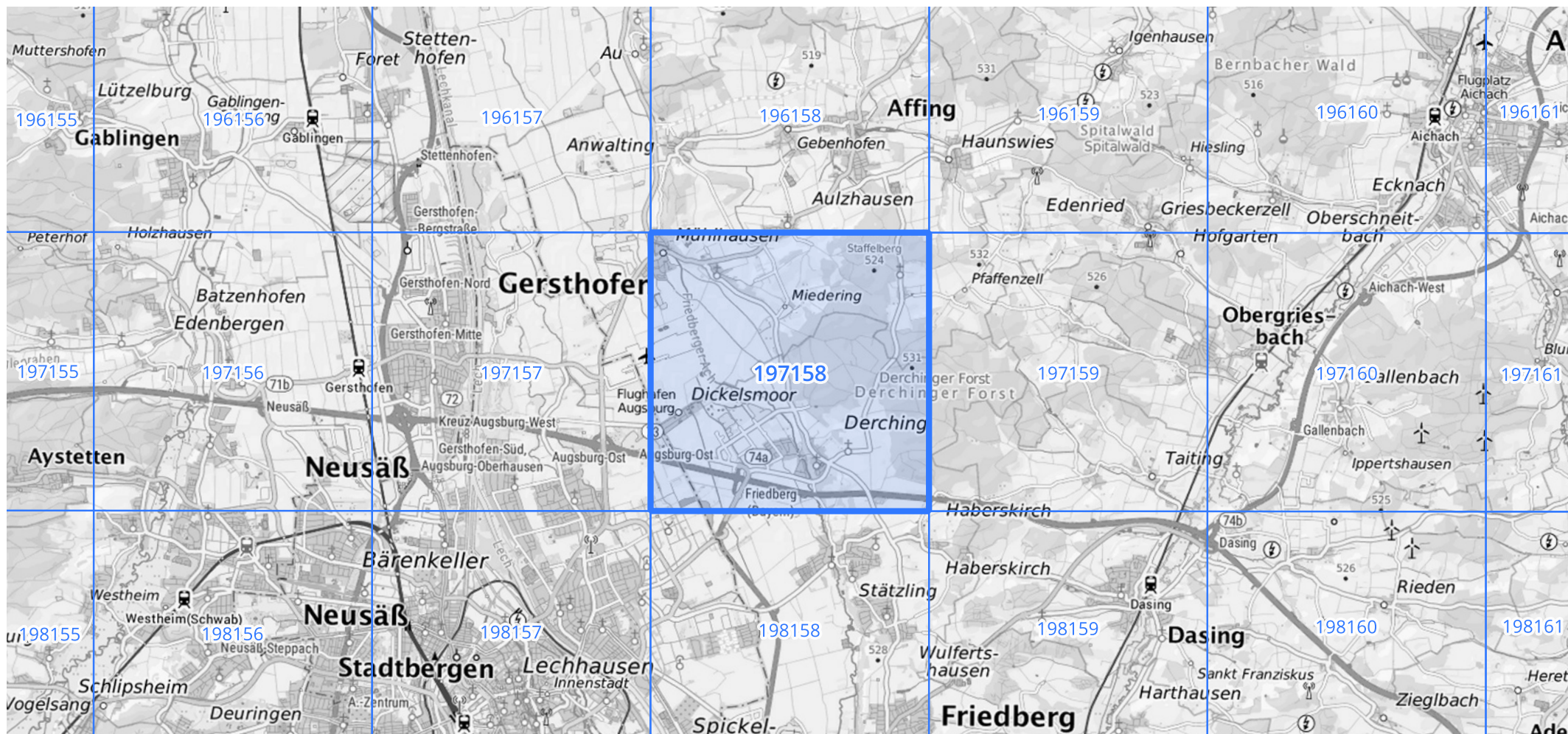
Siehe auch Anwendungshilfe zu KOSTRA-DWD-2020 des Deutschen Wetterdienstes.

Starkniederschlagshöhen und -spenden gemäß KOSTRA-DWD-2020

Rasterfeld 197158

(Zeile 197, Spalte 158)

Übersichtskarte des Rasterfeldes 197158, M 1 : 100 000



Quelle Rasterdaten: KOSTRA-DWD-2020 des Deutschen Wetterdienstes, Stand 12/2022.

Seite 3 von 3

Kartendarstellung: © Bundesamt für Kartographie und Geodäsie (2023), Datenquellen: https://sgx.geodatenzentrum.de/web_public/gdz/datenquellen/Datenquellen_TopPlusOpen.html

Für die Richtigkeit und Aktualität der Angaben wird keine Gewähr übernommen. Erstellt 01/2023.