

Starkniederschlagshöhen und -spenden gemäß KOSTRA-DWD-2020

Rasterfeld 197157

(Zeile 197, Spalte 157)

Regenspende und Bemessungsniederschlagswerte in Abhängigkeit von Wiederkehrzeit T und Dauerstufe D

Dauerstufe D		Wiederkehrzeit T																	
		1 a		2 a		3 a		5 a		10 a		20 a		30 a		50 a		100 a	
min	Std	mm	l / (s ha)	mm	l / (s ha)	mm	l / (s ha)	mm	l / (s ha)	mm	l / (s ha)	mm	l / (s ha)	mm	l / (s ha)	mm	l / (s ha)	mm	l / (s ha)
5		8,6	286,7	10,2	340,0	11,3	376,7	12,6	420,0	14,5	483,3	16,5	550,0	17,8	593,3	19,5	650,0	22,0	733,3
10		10,8	180,0	12,8	213,3	14,1	235,0	15,8	263,3	18,2	303,3	20,7	345,0	22,3	371,7	24,5	408,3	27,5	458,3
15		12,1	134,4	14,5	161,1	15,9	176,7	17,8	197,8	20,5	227,8	23,4	260,0	25,2	280,0	27,6	306,7	31,1	345,6
20		13,2	110,0	15,7	130,8	17,3	144,2	19,3	160,8	22,3	185,8	25,4	211,7	27,4	228,3	30,0	250,0	33,8	281,7
30		14,8	82,2	17,6	97,8	19,4	107,8	21,7	120,6	25,0	138,9	28,4	157,8	30,7	170,6	33,6	186,7	37,8	210,0
45		16,5	61,1	19,7	73,0	21,7	80,4	24,3	90,0	28,0	103,7	31,8	117,8	34,3	127,0	37,6	139,3	42,3	156,7
60	1	17,9	49,7	21,3	59,2	23,4	65,0	26,2	72,8	30,2	83,9	34,4	95,6	37,1	103,1	40,7	113,1	45,8	127,2
90	1,5	19,9	36,9	23,8	44,1	26,1	48,3	29,3	54,3	33,7	62,4	38,4	71,1	41,4	76,7	45,4	84,1	51,0	94,4
120	2	21,5	29,9	25,7	35,7	28,2	39,2	31,6	43,9	36,4	50,6	41,4	57,5	44,7	62,1	49,0	68,1	55,1	76,5
180	3	24,0	22,2	28,6	26,5	31,4	29,1	35,2	32,6	40,6	37,6	46,2	42,8	49,8	46,1	54,6	50,6	61,4	56,9
240	4	25,9	18,0	30,9	21,5	33,9	23,5	38,0	26,4	43,8	30,4	49,8	34,6	53,8	37,4	58,9	40,9	66,3	46,0
360	6	28,8	13,3	34,4	15,9	37,8	17,5	42,3	19,6	48,8	22,6	55,5	25,7	59,8	27,7	65,6	30,4	73,8	34,2
540	9	32,1	9,9	38,2	11,8	42,1	13,0	47,1	14,5	54,3	16,8	61,7	19,0	66,6	20,6	73,0	22,5	82,1	25,3
720	12	34,6	8,0	41,3	9,6	45,4	10,5	50,8	11,8	58,6	13,6	66,6	15,4	71,9	16,6	78,7	18,2	88,6	20,5
1080	18	38,5	5,9	45,9	7,1	50,5	7,8	56,5	8,7	65,2	10,1	74,1	11,4	80,0	12,3	87,6	13,5	98,6	15,2
1440	24	41,6	4,8	49,5	5,7	54,5	6,3	61,0	7,1	70,3	8,1	79,9	9,2	86,3	10,0	94,5	10,9	106,4	12,3
2880	48	49,9	2,9	59,5	3,4	65,4	3,8	73,2	4,2	84,4	4,9	96,0	5,6	103,5	6,0	113,5	6,6	127,7	7,4
4320	72	55,5	2,1	66,2	2,6	72,7	2,8	81,4	3,1	93,9	3,6	106,8	4,1	115,2	4,4	126,2	4,9	142,1	5,5
5760	96	59,9	1,7	71,4	2,1	78,5	2,3	87,8	2,5	101,3	2,9	115,2	3,3	124,3	3,6	136,2	3,9	153,2	4,4
7200	120	63,5	1,5	75,7	1,8	83,2	1,9	93,1	2,2	107,4	2,5	122,1	2,8	131,8	3,1	144,4	3,3	162,5	3,8
8640	144	66,6	1,3	79,4	1,5	87,3	1,7	97,7	1,9	112,7	2,2	128,1	2,5	138,2	2,7	151,5	2,9	170,5	3,3
10080	168	69,4	1,1	82,7	1,4	90,9	1,5	101,7	1,7	117,3	1,9	133,4	2,2	144,0	2,4	157,8	2,6	177,5	2,9

Starkniederschlagshöhen und -spenden gemäß KOSTRA-DWD-2020

Rasterfeld 197157

(Zeile 197, Spalte 157)

Örtliche Unsicherheiten in Abhängigkeit von Wiederkehrzeit T und Dauerstufe D

Dauerstufe D		Wiederkehrzeit T								
		1 a	2 a	3 a	5 a	10 a	20 a	30 a	50 a	100 a
min	Std	± %	± %	± %	± %	± %	± %	± %	± %	± %
5		16	17	17	18	18	19	19	19	20
10		20	21	22	22	23	24	24	24	25
15		22	23	24	24	25	25	26	26	26
20		23	24	24	25	26	26	27	27	27
30		23	24	25	26	26	27	27	28	28
45		23	24	25	26	26	27	27	27	28
60	1	23	24	25	25	26	26	27	27	27
90	1,5	22	23	24	24	25	26	26	26	27
120	2	21	22	23	23	24	25	25	25	26
180	3	20	21	21	22	23	24	24	24	25
240	4	19	20	21	21	22	23	23	23	24
360	6	18	19	19	20	21	21	21	22	22
540	9	17	18	18	19	19	20	20	20	21
720	12	16	17	17	18	18	19	19	20	20
1080	18	15	16	16	17	17	18	18	18	19
1440	24	14	15	15	16	17	17	17	18	18
2880	48	14	14	14	15	15	16	16	16	16
4320	72	13	14	14	14	15	15	15	15	16
5760	96	14	14	14	14	14	15	15	15	15
7200	120	14	14	14	14	14	15	15	15	15
8640	144	14	14	14	14	14	15	15	15	15
10080	168	15	14	14	14	15	15	15	15	15

Parameter für abweichende T und D

Lokationsparameter ξ (Xi)

18,0271618

Skalenparameter α (Alpha)

4,80914541

Formparameter κ (Kappa)

-0,1

1. Koutsoyiannis-Parameter θ (Theta)

0,01044804

2. Koutsoyiannis-Parameter η (Eta)

0,7369053

Parameter für dauerstufenübergreifende Extremwertschätzung nach KOUTSOYIANNIS et al. 1998.

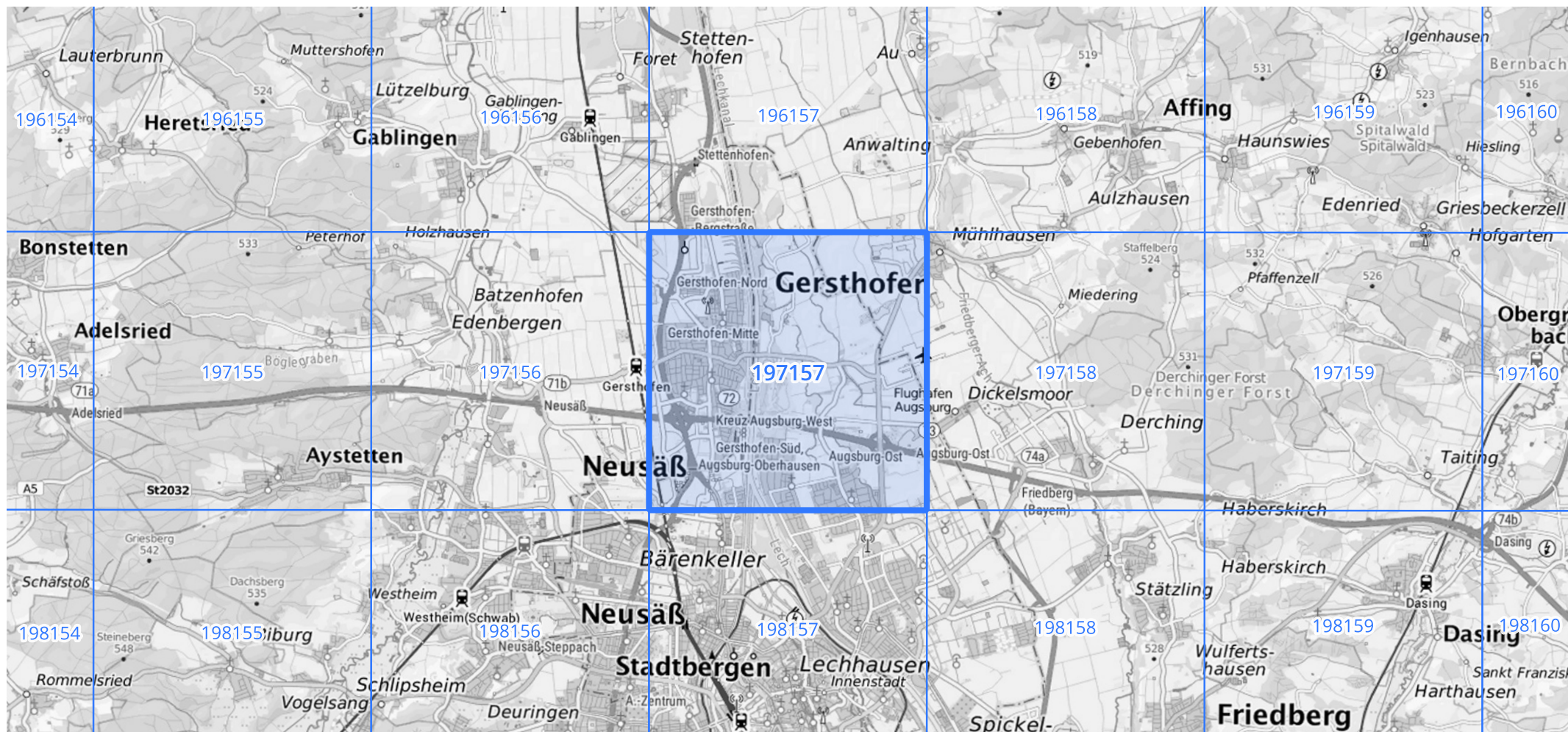
Siehe auch Anwendungshilfe zu KOSTRA-DWD-2020 des Deutschen Wetterdienstes.

Starkniederschlagshöhen und -spenden gemäß KOSTRA-DWD-2020

Rasterfeld 197157

(Zeile 197, Spalte 157)

Übersichtskarte des Rasterfeldes 197157, M 1 : 100 000



Quelle Rasterdaten: KOSTRA-DWD-2020 des Deutschen Wetterdienstes, Stand 12/2022.

Seite 3 von 3

Kartendarstellung: © Bundesamt für Kartographie und Geodäsie (2023), Datenquellen: https://sgx.geodatenzentrum.de/web_public/gdz/datenquellen/Datenquellen_TopPlusOpen.html

Für die Richtigkeit und Aktualität der Angaben wird keine Gewähr übernommen. Erstellt 01/2023.