

Starkniederschlagshöhen und -spenden gemäß KOSTRA-DWD-2020

Rasterfeld 197154

(Zeile 197, Spalte 154)

Regenspende und Bemessungsniederschlagswerte in Abhängigkeit von Wiederkehrzeit T und Dauerstufe D

Dauerstufe D		Wiederkehrzeit T																	
		1 a		2 a		3 a		5 a		10 a		20 a		30 a		50 a		100 a	
min	Std	mm	l / (s ha)	mm	l / (s ha)	mm	l / (s ha)	mm	l / (s ha)	mm	l / (s ha)	mm	l / (s ha)	mm	l / (s ha)	mm	l / (s ha)	mm	l / (s ha)
5		8,8	293,3	10,6	353,3	11,7	390,0	13,1	436,7	15,1	503,3	17,3	576,7	18,7	623,3	20,5	683,3	23,1	770,0
10		11,0	183,3	13,2	220,0	14,6	243,3	16,4	273,3	18,9	315,0	21,6	360,0	23,3	388,3	25,6	426,7	28,9	481,7
15		12,4	137,8	14,9	165,6	16,4	182,2	18,4	204,4	21,3	236,7	24,3	270,0	26,3	292,2	28,8	320,0	32,5	361,1
20		13,5	112,5	16,1	134,2	17,8	148,3	20,0	166,7	23,1	192,5	26,4	220,0	28,5	237,5	31,2	260,0	35,2	293,3
30		15,0	83,3	18,0	100,0	19,9	110,6	22,3	123,9	25,8	143,3	29,4	163,3	31,8	176,7	34,9	193,9	39,3	218,3
45		16,7	61,9	20,0	74,1	22,1	81,9	24,8	91,9	28,7	106,3	32,7	121,1	35,3	130,7	38,8	143,7	43,7	161,9
60	1	18,0	50,0	21,6	60,0	23,8	66,1	26,7	74,2	30,9	85,8	35,2	97,8	38,1	105,8	41,8	116,1	47,1	130,8
90	1,5	20,0	37,0	23,9	44,3	26,4	48,9	29,6	54,8	34,3	63,5	39,1	72,4	42,2	78,1	46,3	85,7	52,2	96,7
120	2	21,5	29,9	25,7	35,7	28,4	39,4	31,9	44,3	36,9	51,3	42,0	58,3	45,4	63,1	49,8	69,2	56,2	78,1
180	3	23,8	22,0	28,5	26,4	31,4	29,1	35,3	32,7	40,8	37,8	46,5	43,1	50,3	46,6	55,2	51,1	62,2	57,6
240	4	25,5	17,7	30,6	21,3	33,8	23,5	37,9	26,3	43,9	30,5	50,0	34,7	54,0	37,5	59,3	41,2	66,8	46,4
360	6	28,2	13,1	33,9	15,7	37,4	17,3	41,9	19,4	48,5	22,5	55,3	25,6	59,8	27,7	65,6	30,4	73,9	34,2
540	9	31,2	9,6	37,5	11,6	41,3	12,7	46,4	14,3	53,7	16,6	61,2	18,9	66,1	20,4	72,5	22,4	81,8	25,2
720	12	33,6	7,8	40,2	9,3	44,4	10,3	49,8	11,5	57,6	13,3	65,7	15,2	71,0	16,4	77,9	18,0	87,8	20,3
1080	18	37,1	5,7	44,5	6,9	49,1	7,6	55,1	8,5	63,7	9,8	72,6	11,2	78,5	12,1	86,1	13,3	97,1	15,0
1440	24	39,8	4,6	47,8	5,5	52,7	6,1	59,1	6,8	68,4	7,9	78,0	9,0	84,3	9,8	92,5	10,7	104,3	12,1
2880	48	47,3	2,7	56,7	3,3	62,5	3,6	70,2	4,1	81,2	4,7	92,6	5,4	100,0	5,8	109,8	6,4	123,8	7,2
4320	72	52,3	2,0	62,7	2,4	69,1	2,7	77,6	3,0	89,8	3,5	102,4	4,0	110,6	4,3	121,4	4,7	136,8	5,3
5760	96	56,1	1,6	67,3	1,9	74,2	2,1	83,3	2,4	96,4	2,8	109,9	3,2	118,7	3,4	130,3	3,8	146,9	4,3
7200	120	59,3	1,4	71,1	1,6	78,4	1,8	88,0	2,0	101,9	2,4	116,1	2,7	125,5	2,9	137,7	3,2	155,2	3,6
8640	144	62,1	1,2	74,4	1,4	82,0	1,6	92,1	1,8	106,6	2,1	121,5	2,3	131,3	2,5	144,1	2,8	162,4	3,1
10080	168	64,5	1,1	77,3	1,3	85,2	1,4	95,7	1,6	110,7	1,8	126,2	2,1	136,4	2,3	149,7	2,5	168,7	2,8

Starkniederschlagshöhen und -spenden gemäß KOSTRA-DWD-2020

Rasterfeld 197154

(Zeile 197, Spalte 154)

Örtliche Unsicherheiten in Abhängigkeit von Wiederkehrzeit T und Dauerstufe D

Dauerstufe D		Wiederkehrzeit T								
		1 a	2 a	3 a	5 a	10 a	20 a	30 a	50 a	100 a
min	Std	± %	± %	± %	± %	± %	± %	± %	± %	± %
5		16	17	17	18	18	19	19	19	20
10		20	21	22	23	23	24	24	24	25
15		22	23	24	25	25	26	26	27	27
20		23	24	25	26	26	27	27	28	28
30		24	25	26	27	27	28	28	29	29
45		24	26	26	27	28	28	29	29	29
60	1	24	25	26	27	27	28	28	29	29
90	1,5	23	24	25	26	27	27	28	28	28
120	2	22	24	24	25	26	26	27	27	28
180	3	21	23	23	24	25	25	26	26	26
240	4	21	22	22	23	24	24	25	25	25
360	6	19	20	21	22	22	23	23	24	24
540	9	18	19	20	20	21	22	22	22	23
720	12	17	18	19	19	20	21	21	21	22
1080	18	16	17	18	18	19	19	20	20	20
1440	24	16	17	17	18	18	19	19	19	20
2880	48	15	16	16	16	17	17	17	18	18
4320	72	15	16	16	16	16	17	17	17	17
5760	96	16	16	16	16	16	17	17	17	17
7200	120	16	16	16	16	16	16	17	17	17
8640	144	16	16	16	16	16	17	17	17	17
10080	168	17	16	16	16	16	17	17	17	17

Parameter für abweichende T und D

Lokationsparameter ξ (Xi)

18,18347156

Skalenparameter α (Alpha)

5,02949625

Formparameter κ (Kappa)

-0,1

1. Koutsoyiannis-Parameter θ (Theta)

0,01296917

2. Koutsoyiannis-Parameter η (Eta)

0,7528798

Parameter für dauerstufenübergreifende Extremwertschätzung nach KOUTSOYIANNIS et al. 1998.

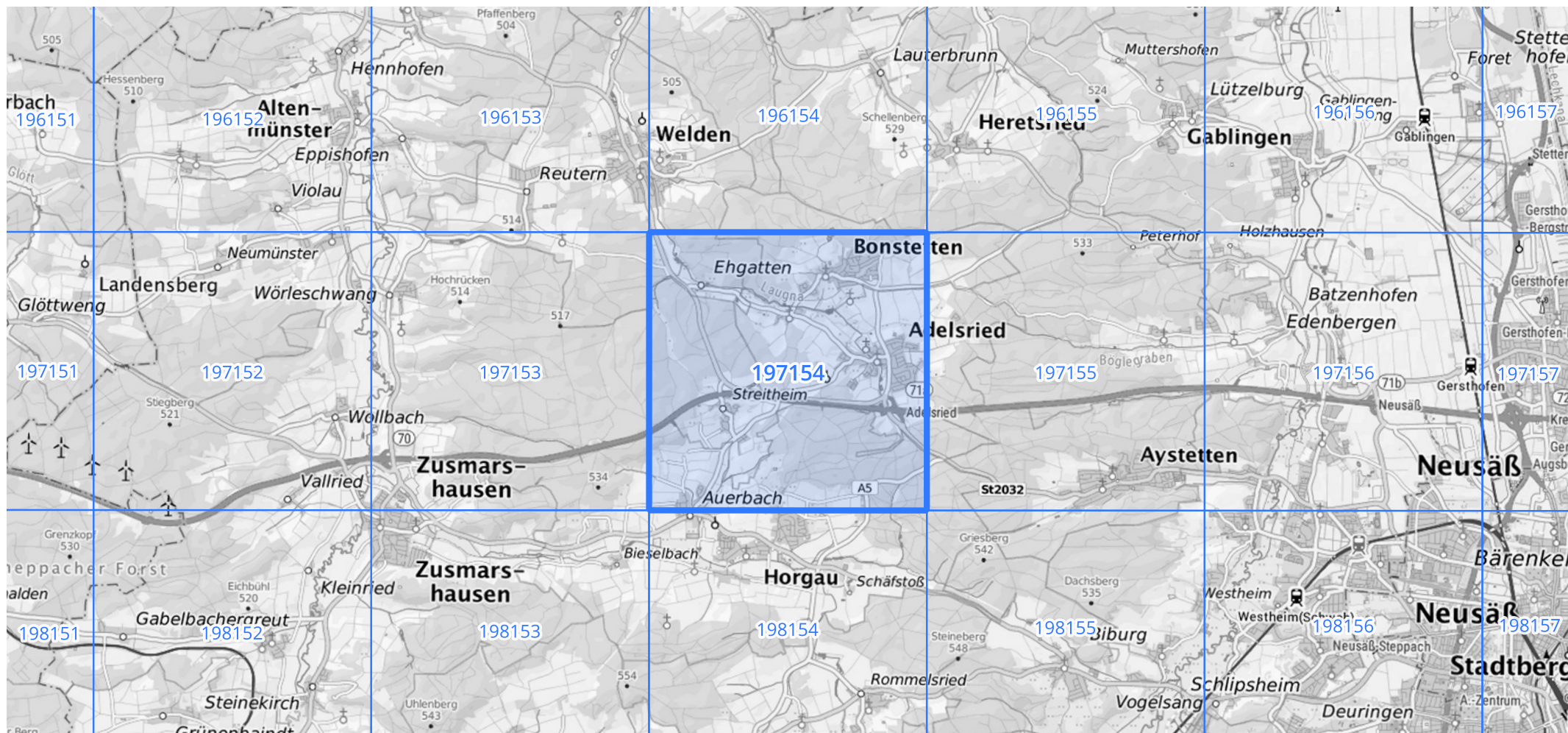
Siehe auch Anwendungshilfe zu KOSTRA-DWD-2020 des Deutschen Wetterdienstes.

Starkniederschlagshöhen und -spenden gemäß KOSTRA-DWD-2020

Rasterfeld 197154

(Zeile 197, Spalte 154)

Übersichtskarte des Rasterfeldes 197154, M 1 : 100 000



Quelle Rasterdaten: KOSTRA-DWD-2020 des Deutschen Wetterdienstes, Stand 12/2022.

Seite 3 von 3

Kartendarstellung: © Bundesamt für Kartographie und Geodäsie (2023), Datenquellen: https://sgx.geodatenzentrum.de/web_public/gdz/datenquellen/Datenquellen_TopPlusOpen.html

Für die Richtigkeit und Aktualität der Angaben wird keine Gewähr übernommen. Erstellt 01/2023.