

Starkniederschlagshöhen und -spenden gemäß KOSTRA-DWD-2020

Rasterfeld 197153

(Zeile 197, Spalte 153)

Regenspende und Bemessungsniederschlagswerte in Abhängigkeit von Wiederkehrzeit T und Dauerstufe D

Dauerstufe D		Wiederkehrzeit T																	
		1 a		2 a		3 a		5 a		10 a		20 a		30 a		50 a		100 a	
min	Std	mm	l / (s ha)	mm	l / (s ha)	mm	l / (s ha)	mm	l / (s ha)	mm	l / (s ha)	mm	l / (s ha)	mm	l / (s ha)	mm	l / (s ha)	mm	l / (s ha)
5		8,8	293,3	10,5	350,0	11,6	386,7	13,1	436,7	15,1	503,3	17,2	573,3	18,6	620,0	20,5	683,3	23,1	770,0
10		11,0	183,3	13,2	220,0	14,6	243,3	16,4	273,3	19,0	316,7	21,7	361,7	23,4	390,0	25,7	428,3	29,0	483,3
15		12,4	137,8	14,9	165,6	16,4	182,2	18,5	205,6	21,4	237,8	24,4	271,1	26,4	293,3	29,0	322,2	32,7	363,3
20		13,4	111,7	16,1	134,2	17,8	148,3	20,0	166,7	23,2	193,3	26,4	220,0	28,6	238,3	31,4	261,7	35,4	295,0
30		15,0	83,3	18,0	100,0	19,9	110,6	22,3	123,9	25,8	143,3	29,5	163,9	31,9	177,2	35,0	194,4	39,5	219,4
45		16,6	61,5	20,0	74,1	22,1	81,9	24,8	91,9	28,7	106,3	32,7	121,1	35,4	131,1	38,9	144,1	43,8	162,2
60	1	17,9	49,7	21,5	59,7	23,7	65,8	26,7	74,2	30,9	85,8	35,2	97,8	38,1	105,8	41,8	116,1	47,1	130,8
90	1,5	19,8	36,7	23,8	44,1	26,3	48,7	29,5	54,6	34,2	63,3	39,0	72,2	42,1	78,0	46,3	85,7	52,2	96,7
120	2	21,3	29,6	25,6	35,6	28,2	39,2	31,7	44,0	36,7	51,0	41,9	58,2	45,2	62,8	49,7	69,0	56,0	77,8
180	3	23,5	21,8	28,2	26,1	31,2	28,9	35,0	32,4	40,5	37,5	46,2	42,8	50,0	46,3	54,9	50,8	61,9	57,3
240	4	25,2	17,5	30,3	21,0	33,4	23,2	37,5	26,0	43,5	30,2	49,6	34,4	53,6	37,2	58,8	40,8	66,4	46,1
360	6	27,8	12,9	33,4	15,5	36,9	17,1	41,4	19,2	48,0	22,2	54,7	25,3	59,1	27,4	64,9	30,0	73,2	33,9
540	9	30,7	9,5	36,9	11,4	40,7	12,6	45,7	14,1	52,9	16,3	60,4	18,6	65,2	20,1	71,6	22,1	80,8	24,9
720	12	32,9	7,6	39,5	9,1	43,6	10,1	49,0	11,3	56,7	13,1	64,7	15,0	69,9	16,2	76,8	17,8	86,6	20,0
1080	18	36,3	5,6	43,6	6,7	48,1	7,4	54,0	8,3	62,6	9,7	71,4	11,0	77,1	11,9	84,7	13,1	95,5	14,7
1440	24	38,9	4,5	46,7	5,4	51,5	6,0	57,9	6,7	67,0	7,8	76,5	8,9	82,7	9,6	90,8	10,5	102,4	11,9
2880	48	46,0	2,7	55,2	3,2	60,9	3,5	68,4	4,0	79,2	4,6	90,4	5,2	97,7	5,7	107,3	6,2	121,0	7,0
4320	72	50,7	2,0	60,8	2,3	67,1	2,6	75,4	2,9	87,3	3,4	99,6	3,8	107,7	4,2	118,3	4,6	133,4	5,1
5760	96	54,3	1,6	65,2	1,9	72,0	2,1	80,8	2,3	93,6	2,7	106,8	3,1	115,4	3,3	126,7	3,7	142,9	4,1
7200	120	57,3	1,3	68,8	1,6	75,9	1,8	85,3	2,0	98,8	2,3	112,7	2,6	121,8	2,8	133,7	3,1	150,8	3,5
8640	144	59,9	1,2	71,9	1,4	79,3	1,5	89,1	1,7	103,2	2,0	117,7	2,3	127,3	2,5	139,7	2,7	157,6	3,0
10080	168	62,1	1,0	74,6	1,2	82,3	1,4	92,5	1,5	107,1	1,8	122,2	2,0	132,1	2,2	145,0	2,4	163,5	2,7

Starkniederschlagshöhen und -spenden gemäß KOSTRA-DWD-2020

Rasterfeld 197153

(Zeile 197, Spalte 153)

Örtliche Unsicherheiten in Abhängigkeit von Wiederkehrzeit T und Dauerstufe D

Dauerstufe D		Wiederkehrzeit T								
		1 a	2 a	3 a	5 a	10 a	20 a	30 a	50 a	100 a
min	Std	± %	± %	± %	± %	± %	± %	± %	± %	± %
5		16	17	17	18	18	19	19	19	19
10		20	21	21	22	23	23	23	24	24
15		22	23	23	24	25	25	26	26	26
20		23	24	24	25	26	26	27	27	27
30		23	25	25	26	27	27	27	28	28
45		23	25	25	26	27	27	28	28	28
60	1	23	24	25	26	26	27	27	28	28
90	1,5	22	24	24	25	26	26	27	27	27
120	2	22	23	23	24	25	25	26	26	27
180	3	20	22	22	23	24	24	25	25	25
240	4	20	21	21	22	23	23	24	24	24
360	6	18	20	20	21	21	22	22	23	23
540	9	17	18	19	19	20	21	21	21	22
720	12	17	18	18	19	19	20	20	20	21
1080	18	16	17	17	18	18	19	19	19	20
1440	24	15	16	17	17	18	18	18	19	19
2880	48	15	15	16	16	16	17	17	17	18
4320	72	15	15	16	16	16	17	17	17	17
5760	96	16	16	16	16	16	16	17	17	17
7200	120	16	16	16	16	16	17	17	17	17
8640	144	17	16	16	16	16	17	17	17	17
10080	168	17	17	17	17	17	17	17	17	17

Parameter für abweichende T und D

Lokationsparameter ξ (Xi)

18,1288608

Skalenparameter α (Alpha)

5,06142762

Formparameter κ (Kappa)

-0,1

1. Koutsoyiannis-Parameter θ (Theta)

0,01529826

2. Koutsoyiannis-Parameter η (Eta)

0,75950163

Parameter für dauerstufenübergreifende Extremwertschätzung nach KOUTSOYIANNIS et al. 1998.

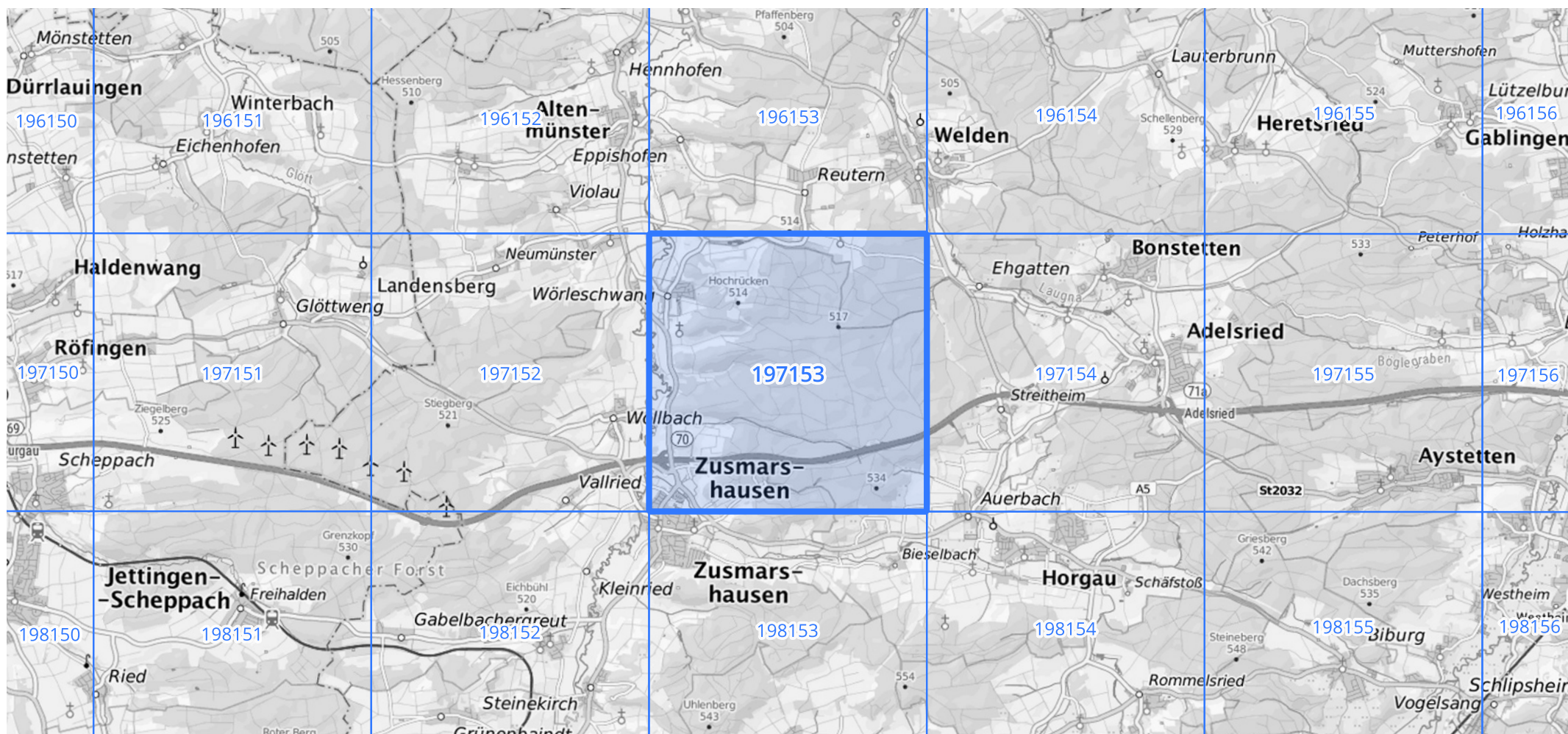
Siehe auch Anwendungshilfe zu KOSTRA-DWD-2020 des Deutschen Wetterdienstes.

Starkniederschlagshöhen und -spenden gemäß KOSTRA-DWD-2020

Rasterfeld 197153

(Zeile 197, Spalte 153)

Übersichtskarte des Rasterfeldes 197153, M 1 : 100 000



Quelle Rasterdaten: KOSTRA-DWD-2020 des Deutschen Wetterdienstes, Stand 12/2022.

Seite 3 von 3

Kartendarstellung: © Bundesamt für Kartographie und Geodäsie (2023), Datenquellen: https://sgx.geodatenzentrum.de/web_public/gdz/datenquellen/Datenquellen_TopPlusOpen.html

Für die Richtigkeit und Aktualität der Angaben wird keine Gewähr übernommen. Erstellt 01/2023.