

Starkniederschlagshöhen und -spenden gemäß KOSTRA-DWD-2020

Rasterfeld 197152

(Zeile 197, Spalte 152)

Regenspende und Bemessungsniederschlagswerte in Abhängigkeit von Wiederkehrzeit T und Dauerstufe D

Dauerstufe D		Wiederkehrzeit T																	
		1 a		2 a		3 a		5 a		10 a		20 a		30 a		50 a		100 a	
min	Std	mm	l / (s ha)	mm	l / (s ha)	mm	l / (s ha)	mm	l / (s ha)	mm	l / (s ha)	mm	l / (s ha)	mm	l / (s ha)	mm	l / (s ha)	mm	l / (s ha)
5		8,7	290,0	10,4	346,7	11,5	383,3	12,9	430,0	15,0	500,0	17,1	570,0	18,5	616,7	20,3	676,7	22,9	763,3
10		11,0	183,3	13,2	220,0	14,5	241,7	16,3	271,7	18,9	315,0	21,6	360,0	23,4	390,0	25,6	426,7	28,9	481,7
15		12,4	137,8	14,9	165,6	16,4	182,2	18,5	205,6	21,4	237,8	24,4	271,1	26,4	293,3	29,0	322,2	32,7	363,3
20		13,4	111,7	16,1	134,2	17,8	148,3	20,0	166,7	23,2	193,3	26,4	220,0	28,6	238,3	31,4	261,7	35,4	295,0
30		15,0	83,3	18,0	100,0	19,9	110,6	22,3	123,9	25,8	143,3	29,5	163,9	31,9	177,2	35,0	194,4	39,5	219,4
45		16,6	61,5	20,0	74,1	22,0	81,5	24,8	91,9	28,7	106,3	32,7	121,1	35,4	131,1	38,9	144,1	43,8	162,2
60	1	17,9	49,7	21,5	59,7	23,7	65,8	26,6	73,9	30,8	85,6	35,2	97,8	38,0	105,6	41,8	116,1	47,1	130,8
90	1,5	19,8	36,7	23,7	43,9	26,2	48,5	29,4	54,4	34,1	63,1	38,9	72,0	42,1	78,0	46,2	85,6	52,1	96,5
120	2	21,2	29,4	25,5	35,4	28,1	39,0	31,6	43,9	36,6	50,8	41,7	57,9	45,1	62,6	49,5	68,8	55,9	77,6
180	3	23,4	21,7	28,1	26,0	31,0	28,7	34,8	32,2	40,3	37,3	46,0	42,6	49,7	46,0	54,6	50,6	61,6	57,0
240	4	25,0	17,4	30,1	20,9	33,2	23,1	37,3	25,9	43,2	30,0	49,3	34,2	53,3	37,0	58,5	40,6	66,0	45,8
360	6	27,6	12,8	33,1	15,3	36,6	16,9	41,1	19,0	47,6	22,0	54,3	25,1	58,7	27,2	64,4	29,8	72,7	33,7
540	9	30,4	9,4	36,5	11,3	40,3	12,4	45,2	14,0	52,4	16,2	59,8	18,5	64,6	19,9	71,0	21,9	80,0	24,7
720	12	32,5	7,5	39,0	9,0	43,1	10,0	48,4	11,2	56,1	13,0	64,0	14,8	69,2	16,0	76,0	17,6	85,7	19,8
1080	18	35,8	5,5	43,0	6,6	47,4	7,3	53,3	8,2	61,7	9,5	70,4	10,9	76,1	11,7	83,6	12,9	94,3	14,6
1440	24	38,3	4,4	46,0	5,3	50,8	5,9	57,0	6,6	66,1	7,7	75,4	8,7	81,5	9,4	89,5	10,4	100,9	11,7
2880	48	45,1	2,6	54,2	3,1	59,8	3,5	67,2	3,9	77,8	4,5	88,8	5,1	96,0	5,6	105,4	6,1	118,9	6,9
4320	72	49,6	1,9	59,6	2,3	65,8	2,5	73,9	2,9	85,6	3,3	97,7	3,8	105,6	4,1	115,9	4,5	130,8	5,0
5760	96	53,1	1,5	63,8	1,8	70,4	2,0	79,1	2,3	91,6	2,7	104,5	3,0	113,0	3,3	124,1	3,6	139,9	4,0
7200	120	55,9	1,3	67,2	1,6	74,2	1,7	83,3	1,9	96,5	2,2	110,2	2,6	119,1	2,8	130,8	3,0	147,5	3,4
8640	144	58,4	1,1	70,1	1,4	77,4	1,5	87,0	1,7	100,8	1,9	115,0	2,2	124,3	2,4	136,5	2,6	154,0	3,0
10080	168	60,5	1,0	72,7	1,2	80,3	1,3	90,2	1,5	104,5	1,7	119,2	2,0	128,9	2,1	141,5	2,3	159,7	2,6

Starkniederschlagshöhen und -spenden gemäß KOSTRA-DWD-2020

Rasterfeld 197152

(Zeile 197, Spalte 152)

Örtliche Unsicherheiten in Abhängigkeit von Wiederkehrzeit T und Dauerstufe D

Dauerstufe D		Wiederkehrzeit T								
		1 a	2 a	3 a	5 a	10 a	20 a	30 a	50 a	100 a
min	Std	± %	± %	± %	± %	± %	± %	± %	± %	± %
5		15	16	16	17	17	18	18	18	19
10		19	20	21	21	22	22	23	23	23
15		21	22	23	23	24	25	25	25	26
20		22	23	24	24	25	26	26	26	27
30		23	24	25	25	26	26	27	27	27
45		23	24	25	25	26	27	27	27	28
60	1	22	24	24	25	26	26	27	27	27
90	1,5	22	23	24	24	25	26	26	26	27
120	2	21	22	23	23	24	25	25	26	26
180	3	20	21	22	22	23	24	24	24	25
240	4	19	20	21	21	22	23	23	23	24
360	6	18	19	20	20	21	21	22	22	23
540	9	17	18	18	19	20	20	20	21	21
720	12	16	17	18	18	19	19	20	20	20
1080	18	16	16	17	17	18	18	19	19	19
1440	24	15	16	16	17	17	18	18	18	19
2880	48	15	15	15	16	16	17	17	17	17
4320	72	15	15	15	16	16	16	17	17	17
5760	96	16	16	16	16	16	16	16	17	17
7200	120	16	16	16	16	16	16	17	17	17
8640	144	17	16	16	16	17	17	17	17	17
10080	168	17	17	17	17	17	17	17	17	17

Parameter für abweichende T und D

Lokationsparameter ξ (Xi)

18,13334235

Skalenparameter α (Alpha)

5,07749086

Formparameter κ (Kappa)

-0,1

1. Koutsoyiannis-Parameter θ (Theta)

0,01840199

2. Koutsoyiannis-Parameter η (Eta)

0,76457312

Parameter für dauerstufenübergreifende Extremwertschätzung nach KOUTSOYIANNIS et al. 1998.

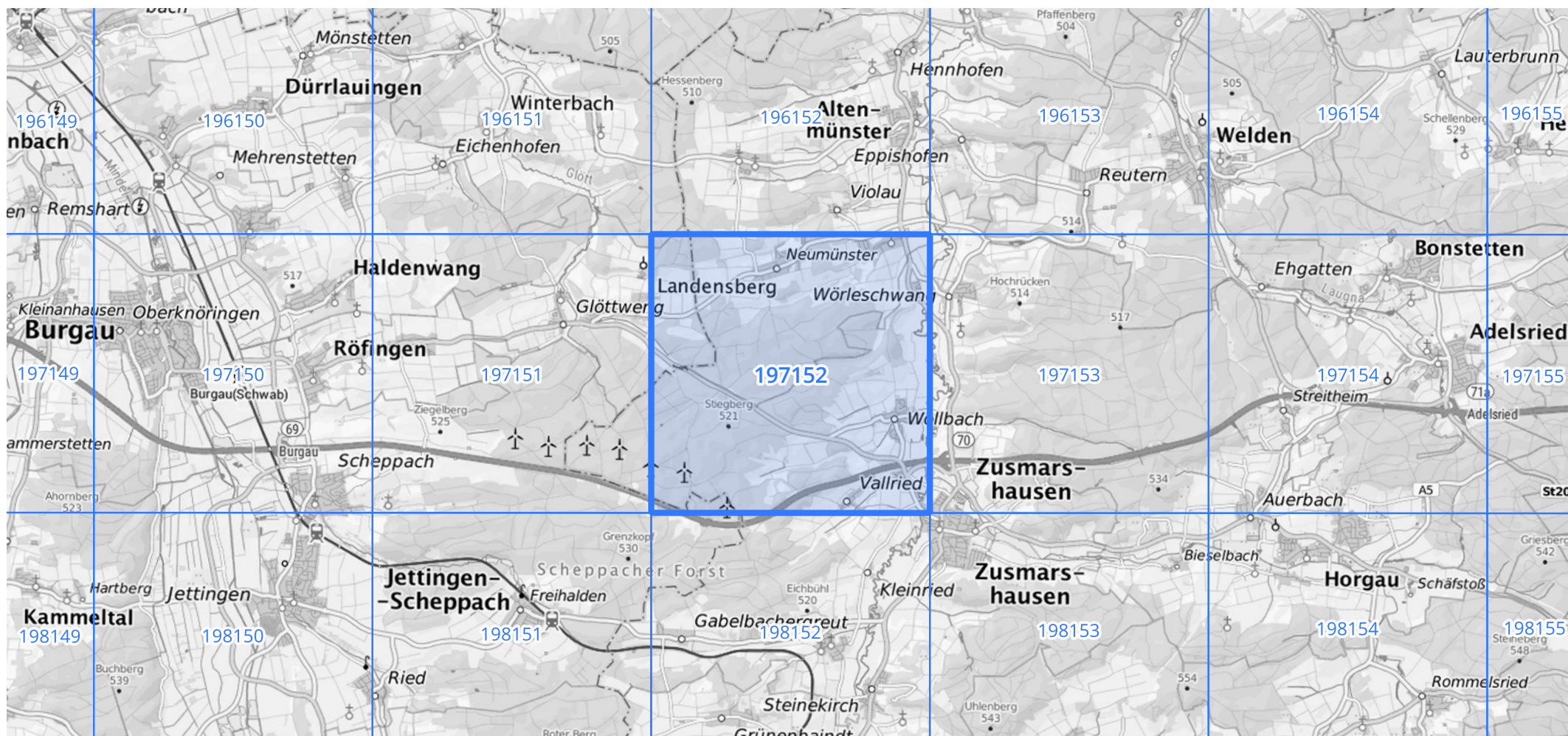
Siehe auch Anwendungshilfe zu KOSTRA-DWD-2020 des Deutschen Wetterdienstes.

Starkniederschlagshöhen und -spenden gemäß KOSTRA-DWD-2020

Rasterfeld 197152

(Zeile 197, Spalte 152)

Übersichtskarte des Rasterfeldes 197152, M 1 : 100 000



Quelle Rasterdaten: KOSTRA-DWD-2020 des Deutschen Wetterdienstes, Stand 12/2022.

Seite 3 von 3

Kartendarstellung: © Bundesamt für Kartographie und Geodäsie (2023), Datenquellen: https://sgx.geodatenzentrum.de/web_public/gdz/datenquellen/Datenquellen_TopPlusOpen.html

Für die Richtigkeit und Aktualität der Angaben wird keine Gewähr übernommen. Erstellt 01/2023.