

# Starkniederschlagshöhen und -spenden gemäß KOSTRA-DWD-2020

## Rasterfeld 197146

(Zeile 197, Spalte 146)

### Regenspende und Bemessungsniederschlagswerte in Abhängigkeit von Wiederkehrzeit T und Dauerstufe D

Dauerstufe D		Wiederkehrzeit T																	
		1 a		2 a		3 a		5 a		10 a		20 a		30 a		50 a		100 a	
min	Std	mm	l / (s ha)	mm	l / (s ha)	mm	l / (s ha)	mm	l / (s ha)	mm	l / (s ha)	mm	l / (s ha)	mm	l / (s ha)	mm	l / (s ha)	mm	l / (s ha)
5		7,9	263,3	9,6	320,0	10,6	353,3	11,9	396,7	13,8	460,0	15,7	523,3	17,0	566,7	18,7	623,3	21,1	703,3
10		10,4	173,3	12,5	208,3	13,8	230,0	15,5	258,3	18,0	300,0	20,6	343,3	22,3	371,7	24,4	406,7	27,6	460,0
15		11,9	132,2	14,3	158,9	15,8	175,6	17,8	197,8	20,6	228,9	23,5	261,1	25,4	282,2	28,0	311,1	31,5	350,0
20		13,0	108,3	15,6	130,0	17,3	144,2	19,4	161,7	22,5	187,5	25,7	214,2	27,8	231,7	30,5	254,2	34,4	286,7
30		14,6	81,1	17,5	97,2	19,4	107,8	21,8	121,1	25,2	140,0	28,8	160,0	31,2	173,3	34,2	190,0	38,6	214,4
45		16,2	60,0	19,5	72,2	21,6	80,0	24,3	90,0	28,1	104,1	32,1	118,9	34,7	128,5	38,1	141,1	43,0	159,3
60	1	17,5	48,6	21,0	58,3	23,2	64,4	26,1	72,5	30,3	84,2	34,6	96,1	37,4	103,9	41,1	114,2	46,3	128,6
90	1,5	19,3	35,7	23,3	43,1	25,7	47,6	28,9	53,5	33,5	62,0	38,2	70,7	41,3	76,5	45,4	84,1	51,3	95,0
120	2	20,7	28,8	24,9	34,6	27,5	38,2	31,0	43,1	35,9	49,9	41,0	56,9	44,3	61,5	48,7	67,6	55,0	76,4
180	3	22,8	21,1	27,5	25,5	30,4	28,1	34,1	31,6	39,6	36,7	45,2	41,9	48,9	45,3	53,7	49,7	60,6	56,1
240	4	24,4	16,9	29,4	20,4	32,5	22,6	36,5	25,3	42,4	29,4	48,4	33,6	52,3	36,3	57,5	39,9	64,8	45,0
360	6	26,9	12,5	32,4	15,0	35,7	16,5	40,2	18,6	46,6	21,6	53,2	24,6	57,5	26,6	63,2	29,3	71,3	33,0
540	9	29,6	9,1	35,6	11,0	39,3	12,1	44,2	13,6	51,2	15,8	58,5	18,1	63,2	19,5	69,5	21,5	78,4	24,2
720	12	31,6	7,3	38,0	8,8	42,0	9,7	47,2	10,9	54,8	12,7	62,5	14,5	67,6	15,6	74,3	17,2	83,8	19,4
1080	18	34,7	5,4	41,8	6,5	46,1	7,1	51,9	8,0	60,2	9,3	68,7	10,6	74,3	11,5	81,6	12,6	92,1	14,2
1440	24	37,1	4,3	44,7	5,2	49,3	5,7	55,5	6,4	64,3	7,4	73,4	8,5	79,4	9,2	87,2	10,1	98,4	11,4
2880	48	43,5	2,5	52,4	3,0	57,9	3,4	65,1	3,8	75,5	4,4	86,2	5,0	93,2	5,4	102,3	5,9	115,5	6,7
4320	72	47,8	1,8	57,5	2,2	63,6	2,5	71,5	2,8	82,9	3,2	94,6	3,6	102,3	3,9	112,4	4,3	126,8	4,9
5760	96	51,1	1,5	61,5	1,8	67,9	2,0	76,4	2,2	88,5	2,6	101,1	2,9	109,3	3,2	120,1	3,5	135,5	3,9
7200	120	53,8	1,2	64,7	1,5	71,5	1,7	80,4	1,9	93,2	2,2	106,4	2,5	115,1	2,7	126,4	2,9	142,7	3,3
8640	144	56,1	1,1	67,5	1,3	74,6	1,4	83,8	1,6	97,2	1,9	111,0	2,1	120,0	2,3	131,8	2,5	148,8	2,9
10080	168	58,1	1,0	69,9	1,2	77,3	1,3	86,9	1,4	100,7	1,7	115,0	1,9	124,3	2,1	136,6	2,3	154,2	2,5

# Starkniederschlagshöhen und -spenden gemäß KOSTRA-DWD-2020

## Rasterfeld 197146

(Zeile 197, Spalte 146)

### Örtliche Unsicherheiten in Abhängigkeit von Wiederkehrzeit T und Dauerstufe D

Dauerstufe D		Wiederkehrzeit T								
		1 a	2 a	3 a	5 a	10 a	20 a	30 a	50 a	100 a
min	Std	± %	± %	± %	± %	± %	± %	± %	± %	± %
5		14	15	16	16	17	17	17	18	18
10		18	19	20	20	21	22	22	22	23
15		20	21	22	22	23	24	24	24	25
20		21	22	23	23	24	25	25	25	26
30		22	23	23	24	25	25	26	26	27
45		22	23	23	24	25	25	26	26	26
60	1	21	22	23	24	24	25	25	26	26
90	1,5	20	22	22	23	24	24	25	25	25
120	2	20	21	22	22	23	24	24	24	25
180	3	19	20	20	21	22	22	23	23	24
240	4	18	19	20	20	21	22	22	22	23
360	6	17	18	19	19	20	20	21	21	22
540	9	16	17	17	18	19	19	20	20	20
720	12	15	16	17	17	18	19	19	19	20
1080	18	14	15	16	16	17	17	18	18	18
1440	24	14	15	15	16	16	17	17	17	18
2880	48	14	14	14	15	15	16	16	16	16
4320	72	14	14	14	15	15	15	16	16	16
5760	96	15	15	15	15	15	15	15	16	16
7200	120	15	15	15	15	15	15	15	16	16
8640	144	15	15	15	15	15	15	16	16	16
10080	168	16	16	15	15	16	16	16	16	16

### Parameter für abweichende T und D

#### Lokationsparameter $\xi$ (Xi)

17,88540209

#### Skalenparameter $\alpha$ (Alpha)

5,05496431

#### Formparameter $\kappa$ (Kappa)

-0,1

#### 1. Koutsoyiannis-Parameter $\theta$ (Theta)

0,03042426

#### 2. Koutsoyiannis-Parameter $\eta$ (Eta)

0,76985734

Parameter für dauerstufenübergreifende Extremwertschätzung nach KOUTSOYIANNIS et al. 1998.

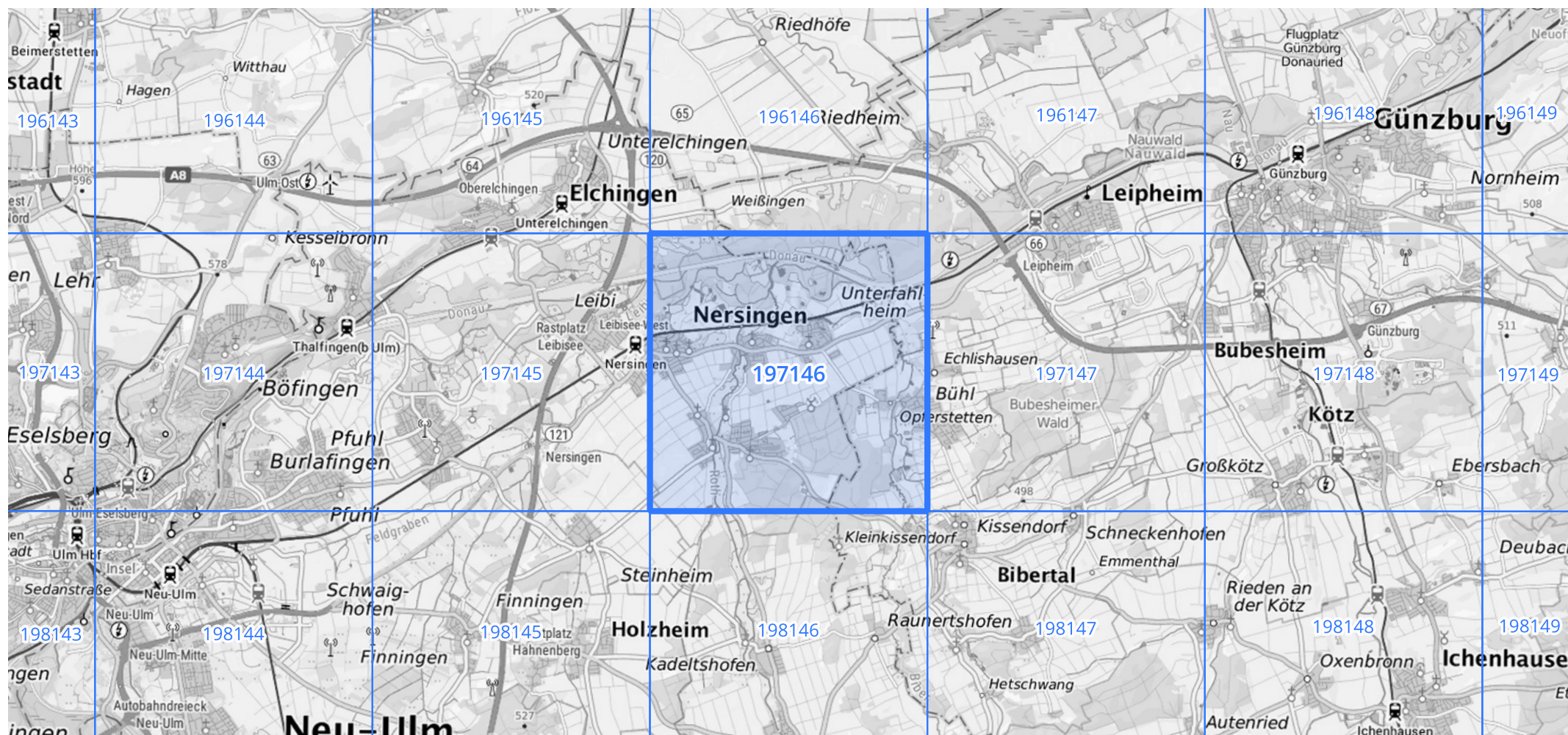
Siehe auch Anwendungshilfe zu KOSTRA-DWD-2020 des Deutschen Wetterdienstes.

# Starkniederschlagshöhen und -spenden gemäß KOSTRA-DWD-2020

## Rasterfeld 197146

(Zeile 197, Spalte 146)

Übersichtskarte des Rasterfeldes 197146, M 1 : 100 000



Quelle Rasterdaten: KOSTRA-DWD-2020 des Deutschen Wetterdienstes, Stand 12/2022.

Seite 3 von 3

Kartendarstellung: © Bundesamt für Kartographie und Geodäsie (2023), Datenquellen: [https://sgx.geodatenzentrum.de/web\\_public/gdz/datenquellen/Datenquellen\\_TopPlusOpen.html](https://sgx.geodatenzentrum.de/web_public/gdz/datenquellen/Datenquellen_TopPlusOpen.html)

Für die Richtigkeit und Aktualität der Angaben wird keine Gewähr übernommen. Erstellt 01/2023.