

Starkniederschlagshöhen und -spenden gemäß KOSTRA-DWD-2020

Rasterfeld 197142

(Zeile 197, Spalte 142)

Regenspende und Bemessungsniederschlagswerte in Abhängigkeit von Wiederkehrzeit T und Dauerstufe D

Dauerstufe D		Wiederkehrzeit T																	
		1 a		2 a		3 a		5 a		10 a		20 a		30 a		50 a		100 a	
min	Std	mm	l / (s ha)	mm	l / (s ha)	mm	l / (s ha)	mm	l / (s ha)	mm	l / (s ha)	mm	l / (s ha)	mm	l / (s ha)	mm	l / (s ha)	mm	l / (s ha)
5		7,8	260,0	9,4	313,3	10,4	346,7	11,7	390,0	13,5	450,0	15,4	513,3	16,7	556,7	18,3	610,0	20,7	690,0
10		10,2	170,0	12,2	203,3	13,5	225,0	15,2	253,3	17,6	293,3	20,1	335,0	21,7	361,7	23,8	396,7	26,9	448,3
15		11,6	128,9	14,0	155,6	15,4	171,1	17,3	192,2	20,1	223,3	22,9	254,4	24,8	275,6	27,2	302,2	30,7	341,1
20		12,7	105,8	15,3	127,5	16,9	140,8	19,0	158,3	22,0	183,3	25,1	209,2	27,1	225,8	29,8	248,3	33,6	280,0
30		14,3	79,4	17,2	95,6	19,0	105,6	21,4	118,9	24,8	137,8	28,3	157,2	30,6	170,0	33,6	186,7	37,9	210,6
45		16,1	59,6	19,3	71,5	21,3	78,9	24,0	88,9	27,8	103,0	31,7	117,4	34,3	127,0	37,7	139,6	42,5	157,4
60	1	17,4	48,3	20,9	58,1	23,1	64,2	26,0	72,2	30,1	83,6	34,3	95,3	37,1	103,1	40,8	113,3	46,0	127,8
90	1,5	19,4	35,9	23,4	43,3	25,8	47,8	29,0	53,7	33,6	62,2	38,3	70,9	41,4	76,7	45,5	84,3	51,4	95,2
120	2	21,0	29,2	25,2	35,0	27,8	38,6	31,3	43,5	36,3	50,4	41,4	57,5	44,8	62,2	49,1	68,2	55,5	77,1
180	3	23,3	21,6	28,1	26,0	31,0	28,7	34,8	32,2	40,4	37,4	46,1	42,7	49,8	46,1	54,7	50,6	61,7	57,1
240	4	25,2	17,5	30,3	21,0	33,4	23,2	37,6	26,1	43,5	30,2	49,7	34,5	53,7	37,3	59,0	41,0	66,6	46,3
360	6	28,0	13,0	33,6	15,6	37,1	17,2	41,8	19,4	48,4	22,4	55,2	25,6	59,7	27,6	65,6	30,4	74,0	34,3
540	9	31,1	9,6	37,4	11,5	41,3	12,7	46,4	14,3	53,8	16,6	61,4	19,0	66,3	20,5	72,8	22,5	82,2	25,4
720	12	33,5	7,8	40,3	9,3	44,5	10,3	50,0	11,6	57,9	13,4	66,1	15,3	71,5	16,6	78,5	18,2	88,5	20,5
1080	18	37,2	5,7	44,7	6,9	49,4	7,6	55,5	8,6	64,3	9,9	73,4	11,3	79,4	12,3	87,1	13,4	98,3	15,2
1440	24	40,1	4,6	48,2	5,6	53,2	6,2	59,8	6,9	69,3	8,0	79,1	9,2	85,5	9,9	93,9	10,9	105,9	12,3
2880	48	47,9	2,8	57,6	3,3	63,6	3,7	71,5	4,1	82,8	4,8	94,5	5,5	102,2	5,9	112,2	6,5	126,6	7,3
4320	72	53,2	2,1	63,9	2,5	70,6	2,7	79,3	3,1	91,9	3,5	104,9	4,0	113,4	4,4	124,6	4,8	140,6	5,4
5760	96	57,3	1,7	68,9	2,0	76,0	2,2	85,4	2,5	99,0	2,9	113,0	3,3	122,2	3,5	134,2	3,9	151,4	4,4
7200	120	60,7	1,4	72,9	1,7	80,5	1,9	90,5	2,1	104,9	2,4	119,7	2,8	129,4	3,0	142,1	3,3	160,3	3,7
8640	144	63,6	1,2	76,4	1,5	84,4	1,6	94,8	1,8	109,9	2,1	125,4	2,4	135,6	2,6	148,9	2,9	168,0	3,2
10080	168	66,1	1,1	79,5	1,3	87,8	1,5	98,7	1,6	114,4	1,9	130,5	2,2	141,1	2,3	155,0	2,6	174,8	2,9

Starkniederschlagshöhen und -spenden gemäß KOSTRA-DWD-2020

Rasterfeld 197142

(Zeile 197, Spalte 142)

Örtliche Unsicherheiten in Abhängigkeit von Wiederkehrzeit T und Dauerstufe D

Dauerstufe D		Wiederkehrzeit T								
		1 a	2 a	3 a	5 a	10 a	20 a	30 a	50 a	100 a
min	Std	± %	± %	± %	± %	± %	± %	± %	± %	± %
5		14	14	15	15	16	16	17	17	17
10		18	19	19	20	21	21	21	22	22
15		20	21	21	22	23	23	24	24	24
20		21	22	22	23	24	24	25	25	25
30		21	23	23	24	25	25	25	26	26
45		21	23	23	24	25	25	26	26	26
60	1	21	22	23	24	24	25	25	26	26
90	1,5	20	22	22	23	24	24	25	25	25
120	2	20	21	22	22	23	24	24	24	25
180	3	19	20	20	21	22	23	23	23	24
240	4	18	19	20	20	21	22	22	22	23
360	6	17	18	18	19	20	20	21	21	21
540	9	16	17	17	18	18	19	19	20	20
720	12	15	16	16	17	18	18	18	19	19
1080	18	14	15	15	16	16	17	17	18	18
1440	24	13	14	15	15	16	16	16	17	17
2880	48	12	13	13	14	14	15	15	15	15
4320	72	12	13	13	13	14	14	14	14	15
5760	96	13	13	13	13	13	14	14	14	14
7200	120	13	13	13	13	13	14	14	14	14
8640	144	13	13	13	13	13	13	14	14	14
10080	168	13	13	13	13	13	13	14	14	14

Parameter für abweichende T und D

Lokationsparameter ξ (Xi)

17,7063855

Skalenparameter α (Alpha)

4,97685047

Formparameter κ (Kappa)

-0,1

1. Koutsoyiannis-Parameter θ (Theta)

0,0223799

2. Koutsoyiannis-Parameter η (Eta)

0,74265063

Parameter für dauerstufenübergreifende Extremwertschätzung nach KOUTSOYIANNIS et al. 1998.

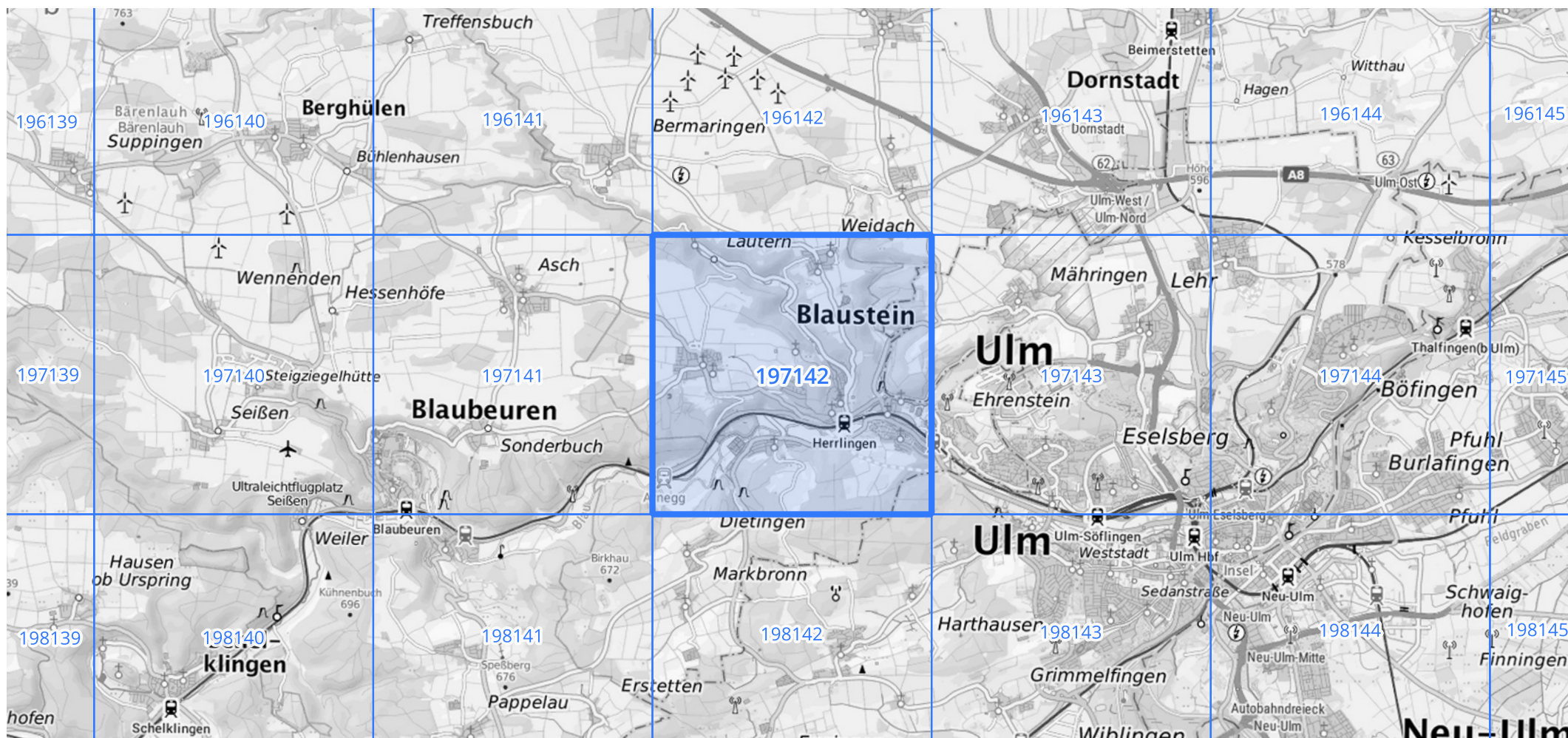
Siehe auch Anwendungshilfe zu KOSTRA-DWD-2020 des Deutschen Wetterdienstes.

Starkniederschlagshöhen und -spenden gemäß KOSTRA-DWD-2020

Rasterfeld 197142

(Zeile 197, Spalte 142)

Übersichtskarte des Rasterfeldes 197142, M 1 : 100 000



Quelle Rasterdaten: KOSTRA-DWD-2020 des Deutschen Wetterdienstes, Stand 12/2022.

Seite 3 von 3

Kartendarstellung: © Bundesamt für Kartographie und Geodäsie (2023), Datenquellen: https://sgx.geodatenzentrum.de/web_public/gdz/datenquellen/Datenquellen_TopPlusOpen.html

Für die Richtigkeit und Aktualität der Angaben wird keine Gewähr übernommen. Erstellt 01/2023.