

Starkniederschlagshöhen und -spenden gemäß KOSTRA-DWD-2020

Rasterfeld 197132

(Zeile 197, Spalte 132)

Regenspende und Bemessungsniederschlagswerte in Abhängigkeit von Wiederkehrzeit T und Dauerstufe D

Dauerstufe D		Wiederkehrzeit T																	
		1 a		2 a		3 a		5 a		10 a		20 a		30 a		50 a		100 a	
min	Std	mm	l / (s ha)	mm	l / (s ha)	mm	l / (s ha)	mm	l / (s ha)	mm	l / (s ha)	mm	l / (s ha)	mm	l / (s ha)	mm	l / (s ha)	mm	l / (s ha)
5		6,5	216,7	7,9	263,3	8,8	293,3	9,9	330,0	11,6	386,7	13,3	443,3	14,4	480,0	15,9	530,0	18,0	600,0
10		9,1	151,7	11,1	185,0	12,3	205,0	14,0	233,3	16,3	271,7	18,8	313,3	20,3	338,3	22,4	373,3	25,4	423,3
15		10,7	118,9	13,1	145,6	14,6	162,2	16,5	183,3	19,3	214,4	22,2	246,7	24,0	266,7	26,5	294,4	30,0	333,3
20		12,0	100,0	14,6	121,7	16,2	135,0	18,4	153,3	21,5	179,2	24,7	205,8	26,7	222,5	29,5	245,8	33,4	278,3
30		13,7	76,1	16,7	92,8	18,6	103,3	21,1	117,2	24,6	136,7	28,3	157,2	30,7	170,6	33,8	187,8	38,3	212,8
45		15,5	57,4	19,0	70,4	21,1	78,1	23,9	88,5	27,9	103,3	32,1	118,9	34,8	128,9	38,3	141,9	43,4	160,7
60	1	16,9	46,9	20,6	57,2	22,9	63,6	26,0	72,2	30,3	84,2	34,9	96,9	37,8	105,0	41,7	115,8	47,2	131,1
90	1,5	18,9	35,0	23,1	42,8	25,7	47,6	29,1	53,9	34,0	63,0	39,0	72,2	42,3	78,3	46,6	86,3	52,8	97,8
120	2	20,4	28,3	24,9	34,6	27,7	38,5	31,4	43,6	36,7	51,0	42,1	58,5	45,7	63,5	50,4	70,0	57,1	79,3
180	3	22,7	21,0	27,7	25,6	30,8	28,5	34,9	32,3	40,8	37,8	46,8	43,3	50,8	47,0	56,0	51,9	63,4	58,7
240	4	24,5	17,0	29,8	20,7	33,2	23,1	37,6	26,1	43,9	30,5	50,4	35,0	54,7	38,0	60,3	41,9	68,3	47,4
360	6	27,1	12,5	33,1	15,3	36,8	17,0	41,6	19,3	48,6	22,5	55,8	25,8	60,6	28,1	66,8	30,9	75,6	35,0
540	9	30,0	9,3	36,6	11,3	40,7	12,6	46,0	14,2	53,8	16,6	61,8	19,1	67,0	20,7	73,9	22,8	83,7	25,8
720	12	32,2	7,5	39,3	9,1	43,7	10,1	49,4	11,4	57,8	13,4	66,3	15,3	72,0	16,7	79,3	18,4	89,9	20,8
1080	18	35,6	5,5	43,4	6,7	48,3	7,5	54,6	8,4	63,8	9,8	73,3	11,3	79,5	12,3	87,7	13,5	99,3	15,3
1440	24	38,2	4,4	46,6	5,4	51,8	6,0	58,6	6,8	68,5	7,9	78,7	9,1	85,3	9,9	94,1	10,9	106,6	12,3
2880	48	45,2	2,6	55,2	3,2	61,4	3,6	69,5	4,0	81,2	4,7	93,2	5,4	101,1	5,9	111,4	6,4	126,3	7,3
4320	72	49,9	1,9	60,9	2,3	67,7	2,6	76,7	3,0	89,6	3,5	102,9	4,0	111,6	4,3	123,0	4,7	139,4	5,4
5760	96	53,5	1,5	65,3	1,9	72,7	2,1	82,3	2,4	96,1	2,8	110,4	3,2	119,7	3,5	132,0	3,8	149,5	4,3
7200	120	56,5	1,3	69,0	1,6	76,7	1,8	86,9	2,0	101,5	2,3	116,6	2,7	126,4	2,9	139,4	3,2	157,9	3,7
8640	144	59,1	1,1	72,1	1,4	80,2	1,5	90,8	1,8	106,1	2,0	121,8	2,3	132,2	2,6	145,7	2,8	165,1	3,2
10080	168	61,4	1,0	74,9	1,2	83,3	1,4	94,3	1,6	110,1	1,8	126,5	2,1	137,2	2,3	151,3	2,5	171,4	2,8

Starkniederschlagshöhen und -spenden gemäß KOSTRA-DWD-2020

Rasterfeld 197132

(Zeile 197, Spalte 132)

Örtliche Unsicherheiten in Abhängigkeit von Wiederkehrzeit T und Dauerstufe D

Dauerstufe D		Wiederkehrzeit T								
		1 a	2 a	3 a	5 a	10 a	20 a	30 a	50 a	100 a
min	Std	± %	± %	± %	± %	± %	± %	± %	± %	± %
5		14	14	14	14	14	15	15	15	15
10		15	16	17	18	18	19	19	20	20
15		17	19	19	20	21	21	22	22	23
20		19	20	21	21	22	23	23	24	24
30		20	21	22	23	24	24	25	25	26
45		21	22	23	24	24	25	25	26	26
60	1	21	22	23	24	24	25	26	26	26
90	1,5	20	22	22	23	24	25	25	26	26
120	2	20	21	22	23	24	24	25	25	26
180	3	19	20	21	22	23	23	24	24	25
240	4	18	19	20	21	22	22	23	23	24
360	6	17	18	19	20	21	21	22	22	22
540	9	16	17	18	19	19	20	20	21	21
720	12	16	17	17	18	19	19	20	20	20
1080	18	15	16	16	17	18	18	19	19	19
1440	24	15	16	16	17	17	18	18	18	19
2880	48	15	16	16	16	17	17	17	17	18
4320	72	16	16	16	17	17	17	17	17	18
5760	96	17	17	17	17	17	17	18	18	18
7200	120	18	17	18	18	18	18	18	18	18
8640	144	18	18	18	18	18	18	18	18	18
10080	168	19	19	19	18	19	19	19	19	19

Parameter für abweichende T und D

Lokationsparameter ξ (Xi)

17,65412143

Skalenparameter α (Alpha)

5,41403301

Formparameter κ (Kappa)

-0,1

1. Koutsoyiannis-Parameter θ (Theta)

0,05820005

2. Koutsoyiannis-Parameter η (Eta)

0,75670922

Parameter für dauerstufenübergreifende Extremwertschätzung nach KOUTSOYIANNIS et al. 1998.

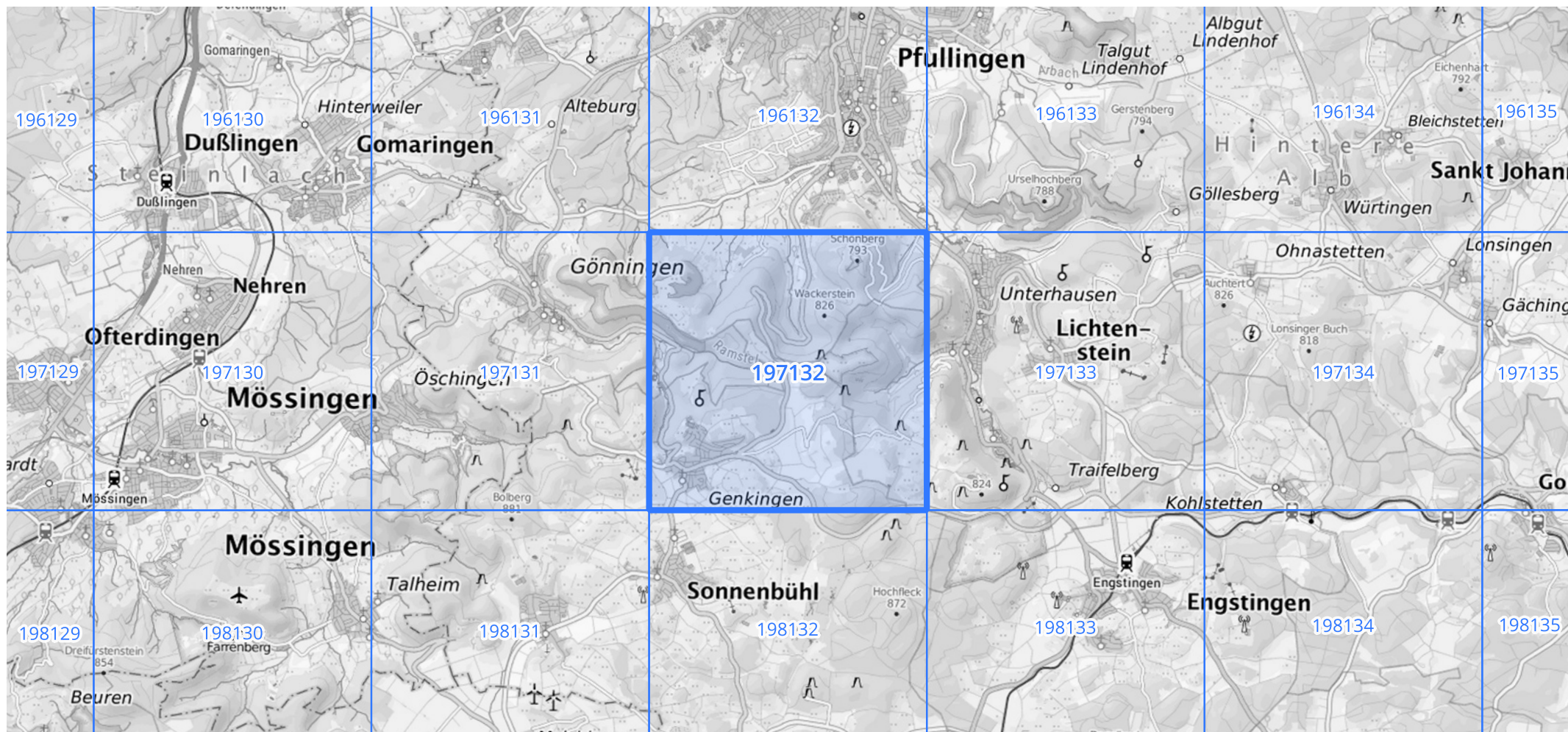
Siehe auch Anwendungshilfe zu KOSTRA-DWD-2020 des Deutschen Wetterdienstes.

Starkniederschlagshöhen und -spenden gemäß KOSTRA-DWD-2020

Rasterfeld 197132

(Zeile 197, Spalte 132)

Übersichtskarte des Rasterfeldes 197132, M 1 : 100 000



Quelle Rasterdaten: KOSTRA-DWD-2020 des Deutschen Wetterdienstes, Stand 12/2022.

Seite 3 von 3

Kartendarstellung: © Bundesamt für Kartographie und Geodäsie (2023), Datenquellen: https://sgx.geodatenzentrum.de/web_public/gdz/datenquellen/Datenquellen_TopPlusOpen.html

Für die Richtigkeit und Aktualität der Angaben wird keine Gewähr übernommen. Erstellt 01/2023.