

Starkniederschlagshöhen und -spenden gemäß KOSTRA-DWD-2020

Rasterfeld 197119

(Zeile 197, Spalte 119)

Regenspende und Bemessungsniederschlagswerte in Abhängigkeit von Wiederkehrzeit T und Dauerstufe D

Dauerstufe D		Wiederkehrzeit T																	
		1 a		2 a		3 a		5 a		10 a		20 a		30 a		50 a		100 a	
min	Std	mm	l / (s ha)	mm	l / (s ha)	mm	l / (s ha)	mm	l / (s ha)	mm	l / (s ha)	mm	l / (s ha)	mm	l / (s ha)	mm	l / (s ha)	mm	l / (s ha)
5		7,0	233,3	8,5	283,3	9,5	316,7	10,7	356,7	12,5	416,7	14,4	480,0	15,6	520,0	17,2	573,3	19,5	650,0
10		9,2	153,3	11,2	186,7	12,4	206,7	14,1	235,0	16,5	275,0	18,9	315,0	20,5	341,7	22,6	376,7	25,7	428,3
15		10,7	118,9	13,1	145,6	14,6	162,2	16,5	183,3	19,3	214,4	22,2	246,7	24,0	266,7	26,5	294,4	30,0	333,3
20		12,0	100,0	14,6	121,7	16,3	135,8	18,4	153,3	21,5	179,2	24,8	206,7	26,9	224,2	29,6	246,7	33,6	280,0
30		14,0	77,8	17,1	95,0	19,0	105,6	21,5	119,4	25,2	140,0	28,9	160,6	31,4	174,4	34,6	192,2	39,2	217,8
45		16,3	60,4	20,0	74,1	22,2	82,2	25,2	93,3	29,4	108,9	33,8	125,2	36,6	135,6	40,4	149,6	45,8	169,6
60	1	18,2	50,6	22,3	61,9	24,8	68,9	28,1	78,1	32,8	91,1	37,7	104,7	40,9	113,6	45,1	125,3	51,1	141,9
90	1,5	21,3	39,4	26,0	48,1	28,9	53,5	32,8	60,7	38,3	70,9	44,0	81,5	47,8	88,5	52,7	97,6	59,7	110,6
120	2	23,8	33,1	29,0	40,3	32,3	44,9	36,6	50,8	42,8	59,4	49,1	68,2	53,3	74,0	58,8	81,7	66,6	92,5
180	3	27,7	25,6	33,9	31,4	37,7	34,9	42,7	39,5	49,9	46,2	57,3	53,1	62,2	57,6	68,6	63,5	77,7	71,9
240	4	30,9	21,5	37,8	26,3	42,1	29,2	47,6	33,1	55,7	38,7	64,0	44,4	69,4	48,2	76,5	53,1	86,7	60,2
360	6	36,1	16,7	44,1	20,4	49,1	22,7	55,6	25,7	65,0	30,1	74,6	34,5	81,0	37,5	89,3	41,3	101,2	46,9
540	9	42,1	13,0	51,5	15,9	57,3	17,7	64,9	20,0	75,8	23,4	87,1	26,9	94,5	29,2	104,2	32,2	118,1	36,5
720	12	47,0	10,9	57,4	13,3	63,9	14,8	72,4	16,8	84,6	19,6	97,2	22,5	105,4	24,4	116,2	26,9	131,7	30,5
1080	18	54,9	8,5	67,0	10,3	74,5	11,5	84,4	13,0	98,7	15,2	113,4	17,5	123,0	19,0	135,6	20,9	153,7	23,7
1440	24	61,2	7,1	74,8	8,7	83,2	9,6	94,2	10,9	110,1	12,7	126,5	14,6	137,3	15,9	151,3	17,5	171,5	19,8
2880	48	79,7	4,6	97,3	5,6	108,3	6,3	122,6	7,1	143,4	8,3	164,7	9,5	178,7	10,3	197,0	11,4	223,3	12,9
4320	72	93,0	3,6	113,6	4,4	126,3	4,9	143,1	5,5	167,3	6,5	192,2	7,4	208,5	8,0	229,9	8,9	260,5	10,1
5760	96	103,7	3,0	126,7	3,7	141,0	4,1	159,7	4,6	186,6	5,4	214,4	6,2	232,6	6,7	256,5	7,4	290,6	8,4
7200	120	112,9	2,6	137,9	3,2	153,4	3,6	173,8	4,0	203,1	4,7	233,4	5,4	253,2	5,9	279,2	6,5	316,4	7,3
8640	144	121,0	2,3	147,8	2,9	164,5	3,2	186,3	3,6	217,7	4,2	250,2	4,8	271,4	5,2	299,2	5,8	339,1	6,5
10080	168	128,3	2,1	156,8	2,6	174,4	2,9	197,5	3,3	230,9	3,8	265,3	4,4	287,8	4,8	317,3	5,2	359,6	5,9

Starkniederschlagshöhen und -spenden gemäß KOSTRA-DWD-2020

Rasterfeld 197119

(Zeile 197, Spalte 119)

Örtliche Unsicherheiten in Abhängigkeit von Wiederkehrzeit T und Dauerstufe D

Dauerstufe D		Wiederkehrzeit T								
		1 a	2 a	3 a	5 a	10 a	20 a	30 a	50 a	100 a
min	Std	± %	± %	± %	± %	± %	± %	± %	± %	± %
5		25	27	27	28	28	29	29	30	30
10		27	28	29	30	31	31	32	32	32
15		27	28	29	30	31	31	32	32	33
20		27	28	29	30	31	31	32	32	32
30		26	27	28	29	30	30	31	31	31
45		24	26	26	27	28	29	29	30	30
60	1	23	25	25	26	27	28	28	28	29
90	1,5	21	23	23	24	25	26	26	26	27
120	2	20	21	22	23	24	24	25	25	25
180	3	18	19	20	21	22	22	23	23	23
240	4	17	18	19	19	20	21	21	22	22
360	6	15	16	17	18	18	19	19	20	20
540	9	14	15	16	16	17	17	18	18	18
720	12	14	15	15	16	16	17	17	17	17
1080	18	14	14	15	15	15	16	16	16	17
1440	24	14	14	15	15	15	15	16	16	16
2880	48	17	16	16	16	16	16	16	16	16
4320	72	19	18	18	18	17	17	17	17	17
5760	96	21	20	19	19	19	19	19	19	19
7200	120	22	21	21	20	20	20	20	20	19
8640	144	23	22	22	21	21	21	21	20	20
10080	168	24	23	23	22	22	22	21	21	21

Parameter für abweichende T und D

Lokationsparameter ξ (Xi)

18,27782467

Skalenparameter α (Alpha)

5,63456325

Formparameter κ (Kappa)

-0,1

1. Koutsoyiannis-Parameter θ (Theta)

0,00242698

2. Koutsoyiannis-Parameter η (Eta)

0,61954147

Parameter für dauerstufenübergreifende Extremwertschätzung nach KOUTSOYIANNIS et al. 1998.

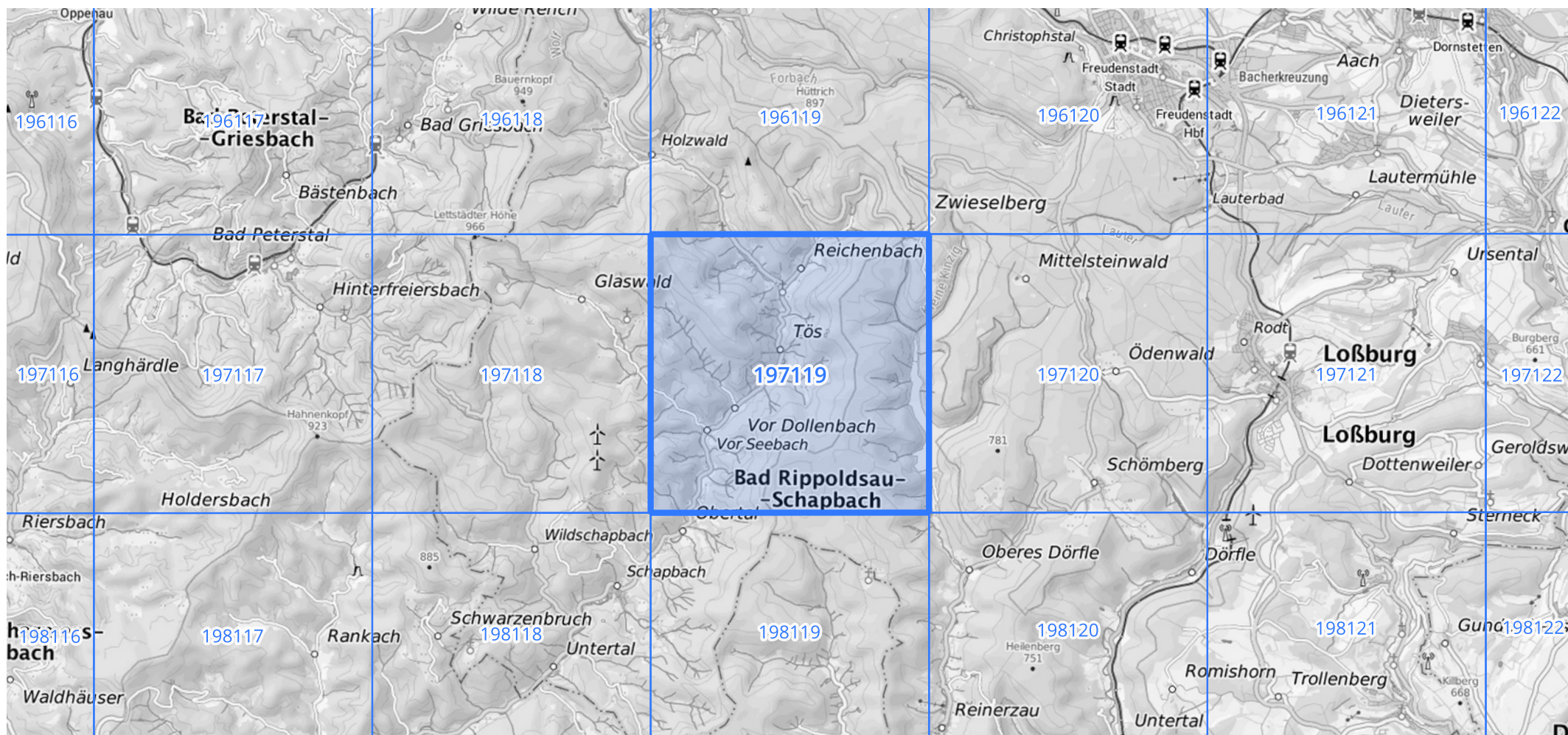
Siehe auch Anwendungshilfe zu KOSTRA-DWD-2020 des Deutschen Wetterdienstes.

Starkniederschlagshöhen und -spenden gemäß KOSTRA-DWD-2020

Rasterfeld 197119

(Zeile 197, Spalte 119)

Übersichtskarte des Rasterfeldes 197119, M 1 : 100 000



Quelle Rasterdaten: KOSTRA-DWD-2020 des Deutschen Wetterdienstes, Stand 12/2022.

Seite 3 von 3

Kartendarstellung: © Bundesamt für Kartographie und Geodäsie (2023), Datenquellen: https://sgx.geodatenzentrum.de/web_public/gdz/datenquellen/Datenquellen_TopPlusOpen.html

Für die Richtigkeit und Aktualität der Angaben wird keine Gewähr übernommen. Erstellt 01/2023.