

# Starkniederschlagshöhen und -spenden gemäß KOSTRA-DWD-2020

## Rasterfeld 197113

(Zeile 197, Spalte 113)

### Regenspende und Bemessungsniederschlagswerte in Abhängigkeit von Wiederkehrzeit T und Dauerstufe D

Dauerstufe D		Wiederkehrzeit T																	
		1 a		2 a		3 a		5 a		10 a		20 a		30 a		50 a		100 a	
min	Std	mm	l / (s ha)	mm	l / (s ha)	mm	l / (s ha)	mm	l / (s ha)	mm	l / (s ha)	mm	l / (s ha)	mm	l / (s ha)	mm	l / (s ha)	mm	l / (s ha)
5		9,3	310,0	11,2	373,3	12,4	413,3	14,0	466,7	16,3	543,3	18,6	620,0	20,1	670,0	22,1	736,7	25,0	833,3
10		11,7	195,0	14,1	235,0	15,6	260,0	17,5	291,7	20,4	340,0	23,3	388,3	25,2	420,0	27,7	461,7	31,3	521,7
15		13,1	145,6	15,8	175,6	17,5	194,4	19,7	218,9	22,9	254,4	26,2	291,1	28,3	314,4	31,2	346,7	35,2	391,1
20		14,2	118,3	17,1	142,5	19,0	158,3	21,4	178,3	24,8	206,7	28,4	236,7	30,7	255,8	33,7	280,8	38,1	317,5
30		15,8	87,8	19,1	106,1	21,1	117,2	23,8	132,2	27,6	153,3	31,6	175,6	34,2	190,0	37,6	208,9	42,4	235,6
45		17,5	64,8	21,2	78,5	23,4	86,7	26,4	97,8	30,7	113,7	35,1	130,0	37,9	140,4	41,7	154,4	47,1	174,4
60	1	18,9	52,5	22,8	63,3	25,2	70,0	28,4	78,9	33,0	91,7	37,7	104,7	40,8	113,3	44,8	124,4	50,7	140,8
90	1,5	20,9	38,7	25,2	46,7	27,9	51,7	31,4	58,1	36,4	67,4	41,7	77,2	45,1	83,5	49,6	91,9	56,0	103,7
120	2	22,4	31,1	27,0	37,5	29,9	41,5	33,7	46,8	39,1	54,3	44,7	62,1	48,4	67,2	53,2	73,9	60,1	83,5
180	3	24,7	22,9	29,8	27,6	33,0	30,6	37,2	34,4	43,2	40,0	49,4	45,7	53,4	49,4	58,7	54,4	66,4	61,5
240	4	26,5	18,4	32,0	22,2	35,4	24,6	39,9	27,7	46,3	32,2	52,9	36,7	57,3	39,8	63,0	43,8	71,2	49,4
360	6	29,2	13,5	35,3	16,3	39,0	18,1	44,0	20,4	51,1	23,7	58,4	27,0	63,2	29,3	69,5	32,2	78,5	36,3
540	9	32,2	9,9	38,9	12,0	43,0	13,3	48,5	15,0	56,3	17,4	64,4	19,9	69,7	21,5	76,6	23,6	86,5	26,7
720	12	34,5	8,0	41,7	9,7	46,1	10,7	51,9	12,0	60,3	14,0	69,0	16,0	74,7	17,3	82,1	19,0	92,7	21,5
1080	18	38,1	5,9	45,9	7,1	50,8	7,8	57,3	8,8	66,5	10,3	76,0	11,7	82,3	12,7	90,5	14,0	102,2	15,8
1440	24	40,8	4,7	49,2	5,7	54,5	6,3	61,3	7,1	71,3	8,3	81,5	9,4	88,2	10,2	96,9	11,2	109,5	12,7
2880	48	48,1	2,8	58,1	3,4	64,3	3,7	72,4	4,2	84,1	4,9	96,2	5,6	104,1	6,0	114,5	6,6	129,3	7,5
4320	72	53,0	2,0	64,1	2,5	70,9	2,7	79,8	3,1	92,7	3,6	106,0	4,1	114,7	4,4	126,1	4,9	142,5	5,5
5760	96	56,8	1,6	68,6	2,0	75,9	2,2	85,5	2,5	99,3	2,9	113,6	3,3	122,9	3,6	135,1	3,9	152,6	4,4
7200	120	60,0	1,4	72,4	1,7	80,1	1,9	90,2	2,1	104,8	2,4	119,8	2,8	129,7	3,0	142,5	3,3	161,0	3,7
8640	144	62,6	1,2	75,6	1,5	83,7	1,6	94,2	1,8	109,5	2,1	125,2	2,4	135,4	2,6	148,9	2,9	168,2	3,2
10080	168	65,0	1,1	78,5	1,3	86,8	1,4	97,8	1,6	113,6	1,9	129,9	2,1	140,5	2,3	154,5	2,6	174,5	2,9

# Starkniederschlagshöhen und -spenden gemäß KOSTRA-DWD-2020

## Rasterfeld 197113

(Zeile 197, Spalte 113)

### Örtliche Unsicherheiten in Abhängigkeit von Wiederkehrzeit T und Dauerstufe D

Dauerstufe D		Wiederkehrzeit T								
		1 a	2 a	3 a	5 a	10 a	20 a	30 a	50 a	100 a
min	Std	± %	± %	± %	± %	± %	± %	± %	± %	± %
5		17	18	19	19	20	21	21	21	22
10		21	22	23	23	24	25	25	25	26
15		22	24	24	25	26	26	27	27	28
20		23	24	25	26	27	27	28	28	29
30		23	25	26	26	27	28	28	29	29
45		23	25	25	26	27	28	28	28	29
60	1	23	24	25	25	26	27	27	28	28
90	1,5	21	23	24	24	25	26	26	27	27
120	2	21	22	23	23	24	25	25	26	26
180	3	19	21	21	22	23	23	24	24	25
240	4	18	19	20	21	22	22	23	23	23
360	6	17	18	19	19	20	21	21	21	22
540	9	16	17	18	18	19	19	20	20	20
720	12	15	16	17	17	18	19	19	19	20
1080	18	15	16	16	17	17	18	18	18	18
1440	24	15	15	16	16	17	17	17	18	18
2880	48	15	15	16	16	16	16	17	17	17
4320	72	16	16	16	16	16	17	17	17	17
5760	96	17	17	17	17	17	17	17	17	17
7200	120	18	18	17	17	17	17	17	18	18
8640	144	19	18	18	18	18	18	18	18	18
10080	168	19	19	19	18	18	18	18	18	18

### Parameter für abweichende T und D

#### Lokationsparameter $\xi$ (Xi)

19,07667313

#### Skalenparameter $\alpha$ (Alpha)

5,50113229

#### Formparameter $\kappa$ (Kappa)

-0,1

#### 1. Koutsoyiannis-Parameter $\theta$ (Theta)

0,01447721

#### 2. Koutsoyiannis-Parameter $\eta$ (Eta)

0,76067701

Parameter für dauerstufenübergreifende Extremwertschätzung nach KOUTSOYIANNIS et al. 1998.

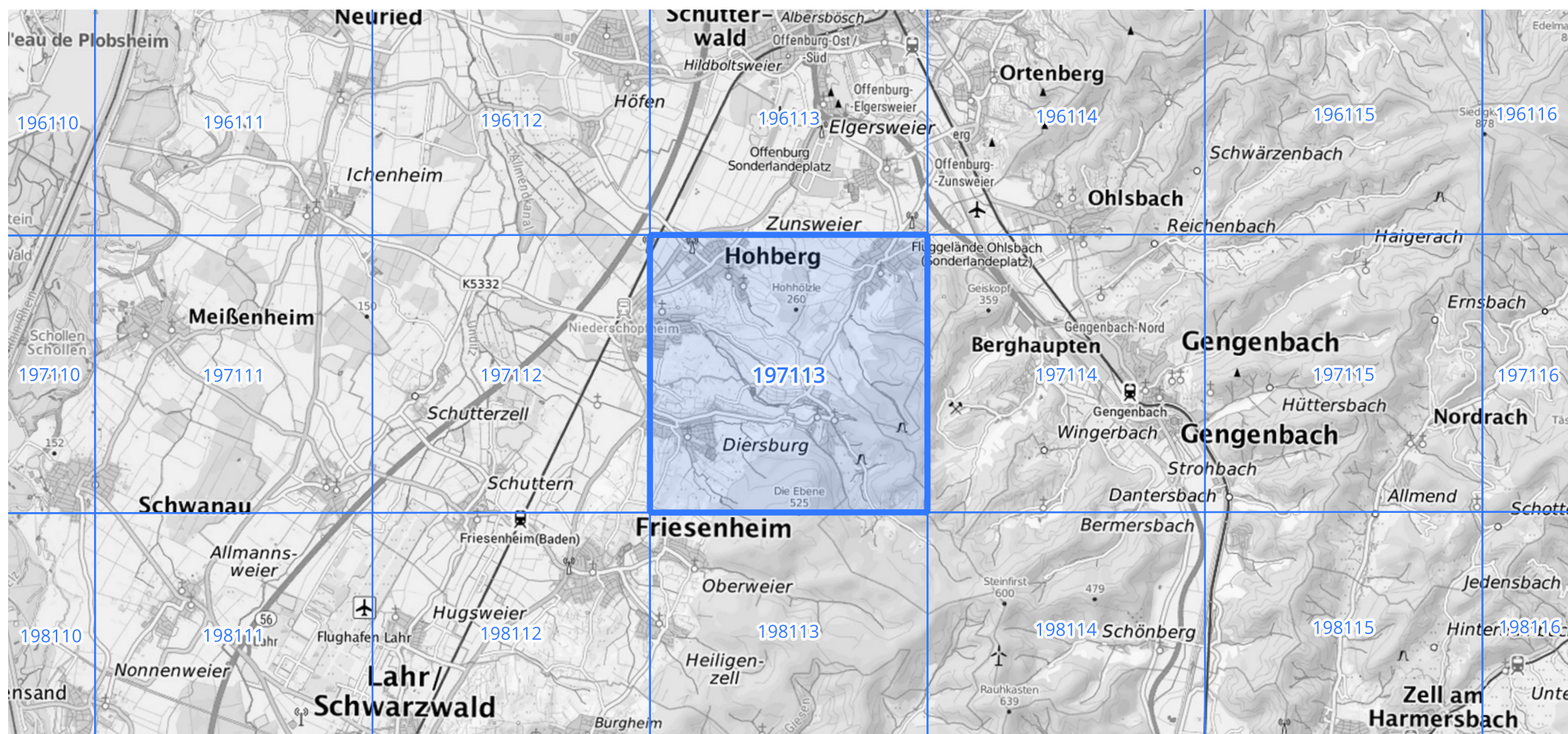
Siehe auch Anwendungshilfe zu KOSTRA-DWD-2020 des Deutschen Wetterdienstes.

# Starkniederschlagshöhen und -spenden gemäß KOSTRA-DWD-2020

## Rasterfeld 197113

(Zeile 197, Spalte 113)

Übersichtskarte des Rasterfeldes 197113, M 1 : 100 000



Quelle Rasterdaten: KOSTRA-DWD-2020 des Deutschen Wetterdienstes, Stand 12/2022.

Seite 3 von 3

Kartendarstellung: © Bundesamt für Kartographie und Geodäsie (2023), Datenquellen: [https://sgx.geodatenzentrum.de/web\\_public/gdz/datenquellen/Datenquellen\\_TopPlusOpen.html](https://sgx.geodatenzentrum.de/web_public/gdz/datenquellen/Datenquellen_TopPlusOpen.html)

Für die Richtigkeit und Aktualität der Angaben wird keine Gewähr übernommen. Erstellt 01/2023.