

# Starkniederschlagshöhen und -spenden gemäß KOSTRA-DWD-2020

## Rasterfeld 197112

(Zeile 197, Spalte 112)

### Regenspende und Bemessungsniederschlagswerte in Abhängigkeit von Wiederkehrzeit T und Dauerstufe D

Dauerstufe D		Wiederkehrzeit T																	
		1 a		2 a		3 a		5 a		10 a		20 a		30 a		50 a		100 a	
min	Std	mm	l / (s ha)	mm	l / (s ha)	mm	l / (s ha)	mm	l / (s ha)	mm	l / (s ha)	mm	l / (s ha)	mm	l / (s ha)	mm	l / (s ha)	mm	l / (s ha)
5		9,6	320,0	11,6	386,7	12,8	426,7	14,4	480,0	16,7	556,7	19,0	633,3	20,6	686,7	22,6	753,3	25,5	850,0
10		12,0	200,0	14,5	241,7	16,0	266,7	18,0	300,0	20,8	346,7	23,8	396,7	25,7	428,3	28,3	471,7	31,9	531,7
15		13,5	150,0	16,2	180,0	17,9	198,9	20,2	224,4	23,4	260,0	26,7	296,7	28,9	321,1	31,7	352,2	35,8	397,8
20		14,6	121,7	17,5	145,8	19,4	161,7	21,8	181,7	25,2	210,0	28,8	240,0	31,2	260,0	34,2	285,0	38,7	322,5
30		16,2	90,0	19,4	107,8	21,5	119,4	24,1	133,9	28,0	155,6	32,0	177,8	34,6	192,2	38,0	211,1	42,9	238,3
45		17,8	65,9	21,5	79,6	23,7	87,8	26,7	98,9	30,9	114,4	35,3	130,7	38,2	141,5	41,9	155,2	47,3	175,2
60	1	19,1	53,1	23,0	63,9	25,4	70,6	28,6	79,4	33,1	91,9	37,8	105,0	40,9	113,6	44,9	124,7	50,7	140,8
90	1,5	21,0	38,9	25,3	46,9	27,9	51,7	31,4	58,1	36,4	67,4	41,6	77,0	45,0	83,3	49,4	91,5	55,7	103,1
120	2	22,4	31,1	27,0	37,5	29,8	41,4	33,6	46,7	38,9	54,0	44,4	61,7	48,0	66,7	52,8	73,3	59,6	82,8
180	3	24,6	22,8	29,6	27,4	32,7	30,3	36,8	34,1	42,7	39,5	48,7	45,1	52,7	48,8	57,9	53,6	65,3	60,5
240	4	26,3	18,3	31,6	21,9	34,9	24,2	39,3	27,3	45,6	31,7	52,0	36,1	56,3	39,1	61,8	42,9	69,7	48,4
360	6	28,8	13,3	34,7	16,1	38,3	17,7	43,1	20,0	49,9	23,1	57,0	26,4	61,7	28,6	67,7	31,3	76,4	35,4
540	9	31,6	9,8	38,0	11,7	42,0	13,0	47,2	14,6	54,7	16,9	62,5	19,3	67,5	20,8	74,2	22,9	83,7	25,8
720	12	33,7	7,8	40,5	9,4	44,8	10,4	50,3	11,6	58,3	13,5	66,6	15,4	72,0	16,7	79,1	18,3	89,3	20,7
1080	18	36,9	5,7	44,4	6,9	49,0	7,6	55,1	8,5	63,9	9,9	73,0	11,3	78,9	12,2	86,7	13,4	97,8	15,1
1440	24	39,3	4,5	47,3	5,5	52,3	6,1	58,8	6,8	68,1	7,9	77,8	9,0	84,1	9,7	92,4	10,7	104,3	12,1
2880	48	45,9	2,7	55,2	3,2	61,0	3,5	68,6	4,0	79,6	4,6	90,8	5,3	98,2	5,7	107,9	6,2	121,8	7,0
4320	72	50,3	1,9	60,5	2,3	66,8	2,6	75,1	2,9	87,1	3,4	99,5	3,8	107,6	4,2	118,1	4,6	133,3	5,1
5760	96	53,6	1,6	64,5	1,9	71,2	2,1	80,1	2,3	92,9	2,7	106,1	3,1	114,7	3,3	126,0	3,6	142,2	4,1
7200	120	56,3	1,3	67,8	1,6	74,9	1,7	84,2	1,9	97,6	2,3	111,5	2,6	120,5	2,8	132,4	3,1	149,4	3,5
8640	144	58,7	1,1	70,6	1,4	78,0	1,5	87,7	1,7	101,7	2,0	116,1	2,2	125,6	2,4	137,9	2,7	155,7	3,0
10080	168	60,7	1,0	73,1	1,2	80,7	1,3	90,8	1,5	105,2	1,7	120,2	2,0	129,9	2,1	142,7	2,4	161,1	2,7

# Starkniederschlagshöhen und -spenden gemäß KOSTRA-DWD-2020

## Rasterfeld 197112

(Zeile 197, Spalte 112)

### Örtliche Unsicherheiten in Abhängigkeit von Wiederkehrzeit T und Dauerstufe D

Dauerstufe D		Wiederkehrzeit T								
		1 a	2 a	3 a	5 a	10 a	20 a	30 a	50 a	100 a
min	Std	± %	± %	± %	± %	± %	± %	± %	± %	± %
5		16	17	17	18	18	19	19	19	20
10		19	21	21	22	23	23	24	24	24
15		21	23	23	24	25	25	26	26	27
20		22	24	24	25	26	27	27	27	28
30		23	24	25	26	27	27	28	28	29
45		23	24	25	26	27	27	28	28	29
60	1	22	24	25	25	26	27	27	28	28
90	1,5	21	23	24	24	25	26	26	27	27
120	2	21	22	23	24	24	25	26	26	26
180	3	19	21	21	22	23	24	24	25	25
240	4	19	20	20	21	22	23	23	23	24
360	6	17	19	19	20	21	21	22	22	22
540	9	16	17	18	19	19	20	20	21	21
720	12	16	17	17	18	19	19	19	20	20
1080	18	15	16	16	17	18	18	18	19	19
1440	24	15	16	16	16	17	17	18	18	18
2880	48	15	15	16	16	16	17	17	17	17
4320	72	16	16	16	16	17	17	17	17	17
5760	96	17	17	17	17	17	17	17	17	18
7200	120	18	17	17	17	17	17	17	18	18
8640	144	18	18	18	18	18	18	18	18	18
10080	168	19	18	18	18	18	18	18	18	18

### Parameter für abweichende T und D

#### Lokationsparameter $\xi$ (Xi)

19,37019575

#### Skalenparameter $\alpha$ (Alpha)

5,47721209

#### Formparameter $\kappa$ (Kappa)

-0,1

#### 1. Koutsoyiannis-Parameter $\theta$ (Theta)

0,01726838

#### 2. Koutsoyiannis-Parameter $\eta$ (Eta)

0,77689054

Parameter für dauerstufenübergreifende Extremwertschätzung nach KOUTSOYIANNIS et al. 1998.

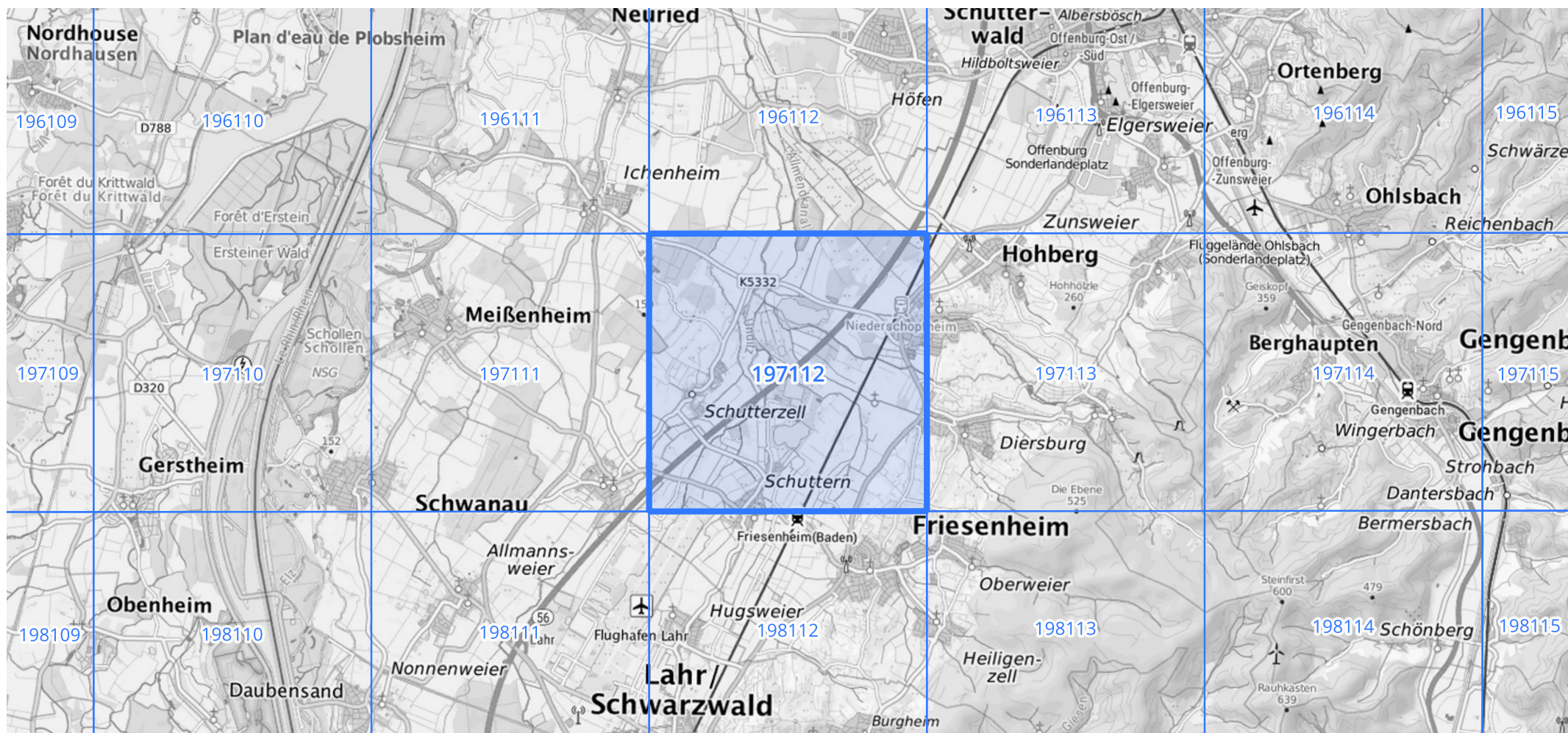
Siehe auch Anwendungshilfe zu KOSTRA-DWD-2020 des Deutschen Wetterdienstes.

# Starkniederschlagshöhen und -spenden gemäß KOSTRA-DWD-2020

## Rasterfeld 197112

(Zeile 197, Spalte 112)

Übersichtskarte des Rasterfeldes 197112, M 1 : 100 000



Quelle Rasterdaten: KOSTRA-DWD-2020 des Deutschen Wetterdienstes, Stand 12/2022.

Seite 3 von 3

Kartendarstellung: © Bundesamt für Kartographie und Geodäsie (2023), Datenquellen: [https://sgx.geodatenzentrum.de/web\\_public/gdz/datenquellen/Datenquellen\\_TopPlusOpen.html](https://sgx.geodatenzentrum.de/web_public/gdz/datenquellen/Datenquellen_TopPlusOpen.html)

Für die Richtigkeit und Aktualität der Angaben wird keine Gewähr übernommen. Erstellt 01/2023.