

Starkniederschlagshöhen und -spenden gemäß KOSTRA-DWD-2020

Rasterfeld 196167

(Zeile 196, Spalte 167)

Regenspende und Bemessungsniederschlagswerte in Abhängigkeit von Wiederkehrzeit T und Dauerstufe D

Dauerstufe D		Wiederkehrzeit T																	
		1 a		2 a		3 a		5 a		10 a		20 a		30 a		50 a		100 a	
min	Std	mm	l / (s ha)	mm	l / (s ha)	mm	l / (s ha)	mm	l / (s ha)	mm	l / (s ha)	mm	l / (s ha)	mm	l / (s ha)	mm	l / (s ha)	mm	l / (s ha)
5		7,3	243,3	8,9	296,7	9,9	330,0	11,2	373,3	13,1	436,7	15,0	500,0	16,3	543,3	17,9	596,7	20,3	676,7
10		9,8	163,3	12,0	200,0	13,3	221,7	15,0	250,0	17,6	293,3	20,2	336,7	21,9	365,0	24,1	401,7	27,3	455,0
15		11,4	126,7	13,9	154,4	15,4	171,1	17,5	194,4	20,4	226,7	23,4	260,0	25,4	282,2	28,0	311,1	31,7	352,2
20		12,6	105,0	15,3	127,5	17,0	141,7	19,3	160,8	22,5	187,5	25,8	215,0	28,0	233,3	30,9	257,5	34,9	290,8
30		14,3	79,4	17,5	97,2	19,4	107,8	22,0	122,2	25,6	142,2	29,4	163,3	31,9	177,2	35,2	195,6	39,8	221,1
45		16,2	60,0	19,8	73,3	22,0	81,5	24,9	92,2	29,0	107,4	33,3	123,3	36,1	133,7	39,8	147,4	45,1	167,0
60	1	17,7	49,2	21,5	59,7	23,9	66,4	27,1	75,3	31,6	87,8	36,3	100,8	39,3	109,2	43,3	120,3	49,1	136,4
90	1,5	19,9	36,9	24,2	44,8	26,9	49,8	30,4	56,3	35,5	65,7	40,7	75,4	44,2	81,9	48,7	90,2	55,1	102,0
120	2	21,5	29,9	26,2	36,4	29,2	40,6	33,0	45,8	38,5	53,5	44,2	61,4	47,9	66,5	52,8	73,3	59,8	83,1
180	3	24,1	22,3	29,4	27,2	32,6	30,2	36,9	34,2	43,1	39,9	49,5	45,8	53,6	49,6	59,1	54,7	66,9	61,9
240	4	26,1	18,1	31,8	22,1	35,3	24,5	40,0	27,8	46,6	32,4	53,5	37,2	58,0	40,3	64,0	44,4	72,4	50,3
360	6	29,1	13,5	35,5	16,4	39,5	18,3	44,6	20,6	52,1	24,1	59,8	27,7	64,8	30,0	71,5	33,1	80,9	37,5
540	9	32,5	10,0	39,6	12,2	44,1	13,6	49,8	15,4	58,2	18,0	66,8	20,6	72,4	22,3	79,8	24,6	90,3	27,9
720	12	35,2	8,1	42,9	9,9	47,6	11,0	53,9	12,5	62,9	14,6	72,2	16,7	78,3	18,1	86,2	20,0	97,7	22,6
1080	18	39,2	6,0	47,8	7,4	53,1	8,2	60,1	9,3	70,2	10,8	80,5	12,4	87,3	13,5	96,2	14,8	109,0	16,8
1440	24	42,4	4,9	51,7	6,0	57,4	6,6	65,0	7,5	75,8	8,8	87,0	10,1	94,4	10,9	104,0	12,0	117,8	13,6
2880	48	51,1	3,0	62,3	3,6	69,2	4,0	78,3	4,5	91,4	5,3	104,9	6,1	113,7	6,6	125,3	7,3	141,9	8,2
4320	72	57,0	2,2	69,5	2,7	77,2	3,0	87,3	3,4	101,9	3,9	117,0	4,5	126,8	4,9	139,8	5,4	158,3	6,1
5760	96	61,6	1,8	75,0	2,2	83,4	2,4	94,3	2,7	110,1	3,2	126,4	3,7	137,0	4,0	151,0	4,4	171,0	4,9
7200	120	65,4	1,5	79,7	1,8	88,5	2,0	100,2	2,3	116,9	2,7	134,2	3,1	145,5	3,4	160,3	3,7	181,6	4,2
8640	144	68,7	1,3	83,7	1,6	93,0	1,8	105,2	2,0	122,8	2,4	140,9	2,7	152,8	2,9	168,4	3,2	190,7	3,7
10080	168	71,6	1,2	87,2	1,4	96,9	1,6	109,6	1,8	128,0	2,1	146,9	2,4	159,3	2,6	175,5	2,9	198,7	3,3

Starkniederschlagshöhen und -spenden gemäß KOSTRA-DWD-2020

Rasterfeld 196167

(Zeile 196, Spalte 167)

Örtliche Unsicherheiten in Abhängigkeit von Wiederkehrzeit T und Dauerstufe D

Dauerstufe D		Wiederkehrzeit T								
		1 a	2 a	3 a	5 a	10 a	20 a	30 a	50 a	100 a
min	Std	± %	± %	± %	± %	± %	± %	± %	± %	± %
5		13	13	14	14	15	16	16	16	17
10		17	18	19	19	20	21	21	22	22
15		19	20	21	22	23	23	24	24	24
20		20	22	22	23	24	25	25	25	26
30		21	23	24	24	25	26	26	26	27
45		22	23	24	25	25	26	26	27	27
60	1	22	23	24	24	25	26	26	27	27
90	1,5	21	22	23	24	25	25	26	26	26
120	2	20	22	22	23	24	25	25	25	26
180	3	19	21	21	22	23	23	24	24	25
240	4	18	20	20	21	22	23	23	23	24
360	6	17	19	19	20	21	21	22	22	23
540	9	17	18	18	19	20	20	21	21	21
720	12	16	17	18	18	19	20	20	20	21
1080	18	15	16	17	17	18	19	19	19	20
1440	24	15	16	16	17	18	18	18	19	19
2880	48	15	16	16	16	17	17	18	18	18
4320	72	16	16	16	17	17	17	18	18	18
5760	96	17	17	17	17	17	18	18	18	18
7200	120	18	17	17	18	18	18	18	18	18
8640	144	18	18	18	18	18	18	18	19	19
10080	168	19	18	18	18	19	19	19	19	19

Parameter für abweichende T und D

Lokationsparameter ξ (Xi)

18,09420071

Skalenparameter α (Alpha)

5,49850622

Formparameter κ (Kappa)

-0,1

1. Koutsoyiannis-Parameter θ (Theta)

0,03220891

2. Koutsoyiannis-Parameter η (Eta)

0,73147953

Parameter für dauerstufenübergreifende Extremwertschätzung nach KOUTSOYIANNIS et al. 1998.

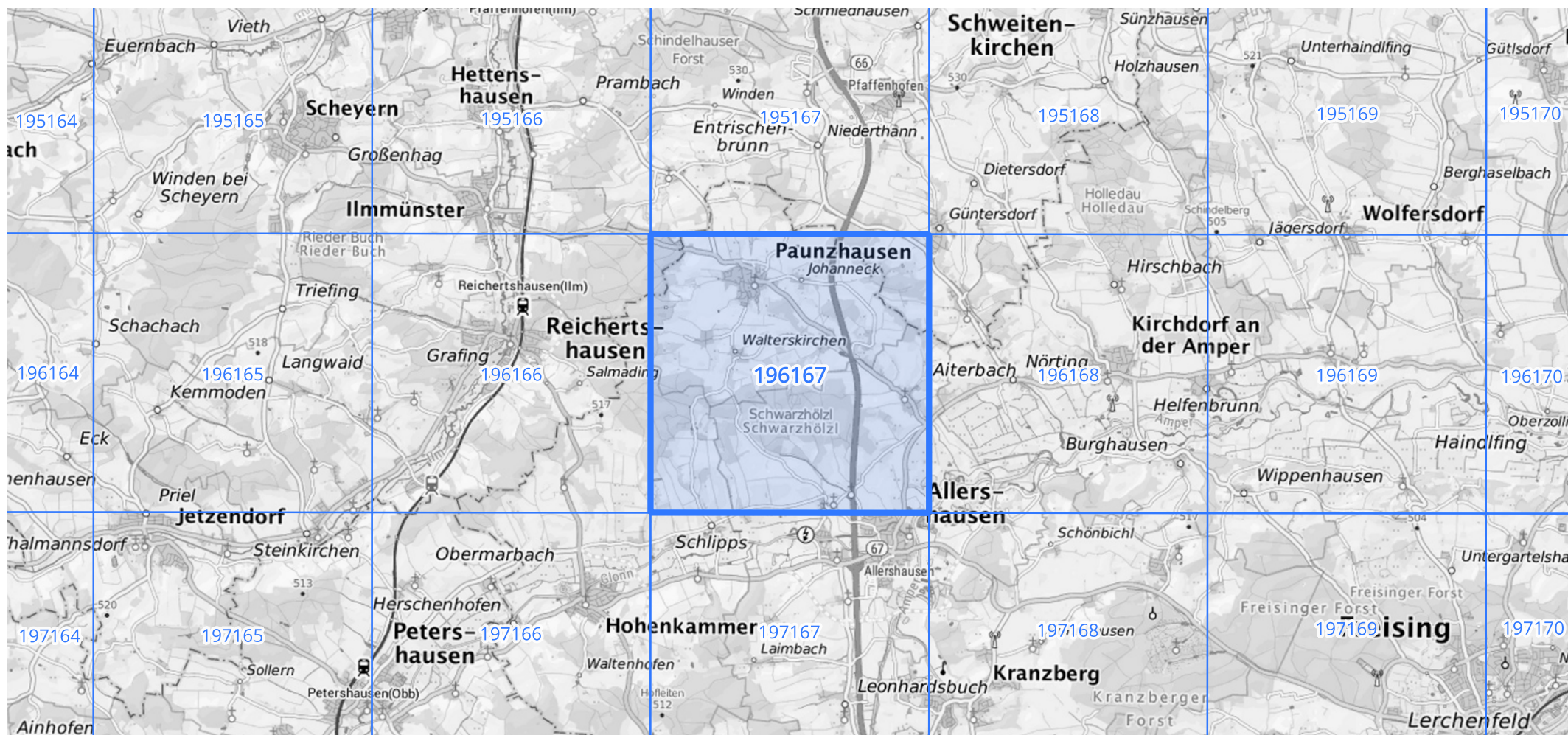
Siehe auch Anwendungshilfe zu KOSTRA-DWD-2020 des Deutschen Wetterdienstes.

Starkniederschlagshöhen und -spenden gemäß KOSTRA-DWD-2020

Rasterfeld 196167

(Zeile 196, Spalte 167)

Übersichtskarte des Rasterfeldes 196167, M 1 : 100 000



Quelle Rasterdaten: KOSTRA-DWD-2020 des Deutschen Wetterdienstes, Stand 12/2022.

Seite 3 von 3

Kartendarstellung: © Bundesamt für Kartographie und Geodäsie (2023), Datenquellen: https://sgx.geodatenzentrum.de/web_public/gdz/datenquellen/Datenquellen_TopPlusOpen.html

Für die Richtigkeit und Aktualität der Angaben wird keine Gewähr übernommen. Erstellt 01/2023.