

# Starkniederschlagshöhen und -spenden gemäß KOSTRA-DWD-2020

## Rasterfeld 196159

(Zeile 196, Spalte 159)

### Regenspende und Bemessungsniederschlagswerte in Abhängigkeit von Wiederkehrzeit T und Dauerstufe D

Dauerstufe D		Wiederkehrzeit T																	
		1 a		2 a		3 a		5 a		10 a		20 a		30 a		50 a		100 a	
min	Std	mm	l / (s ha)	mm	l / (s ha)	mm	l / (s ha)	mm	l / (s ha)	mm	l / (s ha)	mm	l / (s ha)	mm	l / (s ha)	mm	l / (s ha)	mm	l / (s ha)
5		8,2	273,3	9,9	330,0	10,9	363,3	12,2	406,7	14,2	473,3	16,2	540,0	17,5	583,3	19,2	640,0	21,6	720,0
10		10,4	173,3	12,5	208,3	13,8	230,0	15,5	258,3	18,0	300,0	20,5	341,7	22,1	368,3	24,3	405,0	27,4	456,7
15		11,8	131,1	14,2	157,8	15,7	174,4	17,6	195,6	20,4	226,7	23,3	258,9	25,1	278,9	27,6	306,7	31,1	345,6
20		12,9	107,5	15,5	129,2	17,1	142,5	19,2	160,0	22,2	185,0	25,3	210,8	27,4	228,3	30,1	250,8	33,9	282,5
30		14,5	80,6	17,4	96,7	19,2	106,7	21,6	120,0	25,0	138,9	28,5	158,3	30,8	171,1	33,8	187,8	38,1	211,7
45		16,3	60,4	19,5	72,2	21,5	79,6	24,2	89,6	28,0	103,7	31,9	118,1	34,5	127,8	37,9	140,4	42,7	158,1
60	1	17,6	48,9	21,1	58,6	23,3	64,7	26,2	72,8	30,3	84,2	34,6	96,1	37,4	103,9	41,0	113,9	46,3	128,6
90	1,5	19,7	36,5	23,6	43,7	26,0	48,1	29,2	54,1	33,9	62,8	38,6	71,5	41,7	77,2	45,8	84,8	51,7	95,7
120	2	21,3	29,6	25,5	35,4	28,2	39,2	31,6	43,9	36,6	50,8	41,8	58,1	45,1	62,6	49,5	68,8	55,9	77,6
180	3	23,7	21,9	28,5	26,4	31,4	29,1	35,3	32,7	40,8	37,8	46,6	43,1	50,3	46,6	55,3	51,2	62,3	57,7
240	4	25,6	17,8	30,7	21,3	33,9	23,5	38,1	26,5	44,1	30,6	50,3	34,9	54,4	37,8	59,7	41,5	67,3	46,7
360	6	28,5	13,2	34,3	15,9	37,8	17,5	42,5	19,7	49,2	22,8	56,1	26,0	60,6	28,1	66,5	30,8	75,0	34,7
540	9	31,8	9,8	38,2	11,8	42,1	13,0	47,3	14,6	54,8	16,9	62,5	19,3	67,5	20,8	74,1	22,9	83,6	25,8
720	12	34,3	7,9	41,2	9,5	45,5	10,5	51,1	11,8	59,1	13,7	67,4	15,6	72,9	16,9	80,0	18,5	90,2	20,9
1080	18	38,2	5,9	45,9	7,1	50,7	7,8	56,9	8,8	65,9	10,2	75,1	11,6	81,2	12,5	89,1	13,8	100,5	15,5
1440	24	41,3	4,8	49,6	5,7	54,7	6,3	61,4	7,1	71,1	8,2	81,1	9,4	87,6	10,1	96,2	11,1	108,5	12,6
2880	48	49,6	2,9	59,6	3,4	65,7	3,8	73,8	4,3	85,5	4,9	97,5	5,6	105,4	6,1	115,7	6,7	130,4	7,5
4320	72	55,3	2,1	66,3	2,6	73,2	2,8	82,2	3,2	95,2	3,7	108,6	4,2	117,3	4,5	128,8	5,0	145,3	5,6
5760	96	59,7	1,7	71,6	2,1	79,0	2,3	88,7	2,6	102,7	3,0	117,2	3,4	126,6	3,7	139,0	4,0	156,8	4,5
7200	120	63,3	1,5	76,0	1,8	83,8	1,9	94,1	2,2	109,0	2,5	124,3	2,9	134,4	3,1	147,5	3,4	166,3	3,8
8640	144	66,4	1,3	79,7	1,5	88,0	1,7	98,8	1,9	114,4	2,2	130,5	2,5	141,0	2,7	154,8	3,0	174,6	3,4
10080	168	69,2	1,1	83,1	1,4	91,7	1,5	102,9	1,7	119,2	2,0	135,9	2,2	146,9	2,4	161,3	2,7	181,9	3,0

# Starkniederschlagshöhen und -spenden gemäß KOSTRA-DWD-2020

## Rasterfeld 196159

(Zeile 196, Spalte 159)

### Örtliche Unsicherheiten in Abhängigkeit von Wiederkehrzeit T und Dauerstufe D

Dauerstufe D		Wiederkehrzeit T								
		1 a	2 a	3 a	5 a	10 a	20 a	30 a	50 a	100 a
min	Std	± %	± %	± %	± %	± %	± %	± %	± %	± %
5		15	16	16	17	17	18	18	18	19
10		19	20	21	21	22	22	23	23	23
15		21	22	23	23	24	24	25	25	25
20		22	23	23	24	25	25	26	26	26
30		22	24	24	25	25	26	26	27	27
45		22	23	24	25	25	26	26	27	27
60	1	22	23	24	24	25	26	26	26	27
90	1,5	21	22	23	24	24	25	25	26	26
120	2	20	22	22	23	24	24	24	25	25
180	3	19	20	21	22	22	23	23	24	24
240	4	18	19	20	21	21	22	22	23	23
360	6	17	18	19	19	20	21	21	21	22
540	9	16	17	17	18	19	19	20	20	20
720	12	15	16	17	17	18	18	19	19	19
1080	18	14	15	16	16	17	17	18	18	18
1440	24	14	15	15	15	16	16	17	17	17
2880	48	13	14	14	14	15	15	15	16	16
4320	72	13	13	14	14	14	15	15	15	15
5760	96	13	13	14	14	14	14	15	15	15
7200	120	14	14	14	14	14	14	15	15	15
8640	144	14	14	14	14	14	15	15	15	15
10080	168	14	14	14	14	14	15	15	15	15

### Parameter für abweichende T und D

#### Lokationsparameter $\xi$ (Xi)

17,78758733

#### Skalenparameter $\alpha$ (Alpha)

4,953454

#### Formparameter $\kappa$ (Kappa)

-0,1

#### 1. Koutsoyiannis-Parameter $\theta$ (Theta)

0,01360784

#### 2. Koutsoyiannis-Parameter $\eta$ (Eta)

0,7347312

Parameter für dauerstufenübergreifende Extremwertschätzung nach KOUTSOYIANNIS et al. 1998.

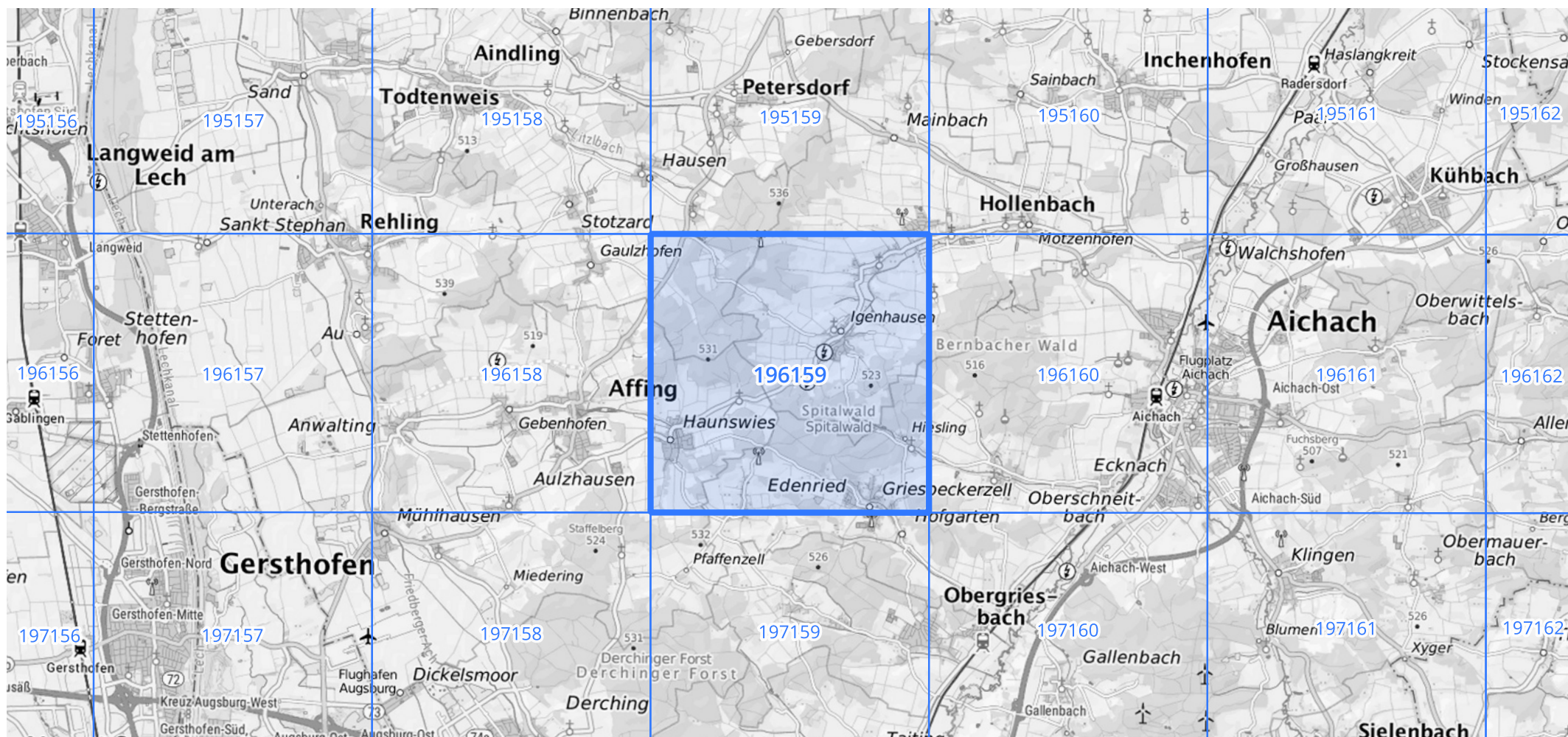
Siehe auch Anwendungshilfe zu KOSTRA-DWD-2020 des Deutschen Wetterdienstes.

# Starkniederschlagshöhen und -spenden gemäß KOSTRA-DWD-2020

## Rasterfeld 196159

(Zeile 196, Spalte 159)

Übersichtskarte des Rasterfeldes 196159, M 1 : 100 000



Quelle Rasterdaten: KOSTRA-DWD-2020 des Deutschen Wetterdienstes, Stand 12/2022.

Seite 3 von 3

Kartendarstellung: © Bundesamt für Kartographie und Geodäsie (2023), Datenquellen: [https://sgx.geodatenzentrum.de/web\\_public/gdz/datenquellen/Datenquellen\\_TopPlusOpen.html](https://sgx.geodatenzentrum.de/web_public/gdz/datenquellen/Datenquellen_TopPlusOpen.html)

Für die Richtigkeit und Aktualität der Angaben wird keine Gewähr übernommen. Erstellt 01/2023.