

Starkniederschlagshöhen und -spenden gemäß KOSTRA-DWD-2020

Rasterfeld 196155

(Zeile 196, Spalte 155)

Regenspende und Bemessungsniederschlagswerte in Abhängigkeit von Wiederkehrzeit T und Dauerstufe D

Dauerstufe D		Wiederkehrzeit T																	
		1 a		2 a		3 a		5 a		10 a		20 a		30 a		50 a		100 a	
min	Std	mm	l / (s ha)	mm	l / (s ha)	mm	l / (s ha)	mm	l / (s ha)	mm	l / (s ha)	mm	l / (s ha)	mm	l / (s ha)	mm	l / (s ha)	mm	l / (s ha)
5		8,8	293,3	10,5	350,0	11,6	386,7	13,0	433,3	15,1	503,3	17,2	573,3	18,6	620,0	20,4	680,0	23,0	766,7
10		10,9	181,7	13,1	218,3	14,5	241,7	16,2	270,0	18,8	313,3	21,4	356,7	23,1	385,0	25,4	423,3	28,6	476,7
15		12,3	136,7	14,7	163,3	16,3	181,1	18,3	203,3	21,1	234,4	24,1	267,8	26,0	288,9	28,6	317,8	32,2	357,8
20		13,3	110,8	16,0	133,3	17,6	146,7	19,8	165,0	22,9	190,8	26,1	217,5	28,2	235,0	31,0	258,3	34,9	290,8
30		14,9	82,8	17,8	98,9	19,7	109,4	22,1	122,8	25,6	142,2	29,2	162,2	31,5	175,0	34,6	192,2	39,0	216,7
45		16,6	61,5	19,9	73,7	21,9	81,1	24,6	91,1	28,5	105,6	32,5	120,4	35,1	130,0	38,5	142,6	43,5	161,1
60	1	17,9	49,7	21,4	59,4	23,7	65,8	26,6	73,9	30,7	85,3	35,0	97,2	37,9	105,3	41,6	115,6	46,9	130,3
90	1,5	19,9	36,9	23,8	44,1	26,3	48,7	29,5	54,6	34,1	63,1	38,9	72,0	42,1	78,0	46,2	85,6	52,1	96,5
120	2	21,4	29,7	25,7	35,7	28,3	39,3	31,8	44,2	36,8	51,1	41,9	58,2	45,3	62,9	49,7	69,0	56,1	77,9
180	3	23,7	21,9	28,5	26,4	31,4	29,1	35,3	32,7	40,8	37,8	46,5	43,1	50,3	46,6	55,2	51,1	62,2	57,6
240	4	25,5	17,7	30,6	21,3	33,8	23,5	38,0	26,4	43,9	30,5	50,1	34,8	54,1	37,6	59,4	41,3	67,0	46,5
360	6	28,3	13,1	34,0	15,7	37,5	17,4	42,1	19,5	48,7	22,5	55,5	25,7	60,0	27,8	65,9	30,5	74,3	34,4
540	9	31,4	9,7	37,7	11,6	41,6	12,8	46,7	14,4	54,0	16,7	61,6	19,0	66,5	20,5	73,0	22,5	82,4	25,4
720	12	33,8	7,8	40,5	9,4	44,7	10,3	50,2	11,6	58,1	13,4	66,3	15,3	71,6	16,6	78,6	18,2	88,6	20,5
1080	18	37,5	5,8	44,9	6,9	49,6	7,7	55,6	8,6	64,4	9,9	73,4	11,3	79,4	12,3	87,1	13,4	98,2	15,2
1440	24	40,3	4,7	48,3	5,6	53,3	6,2	59,9	6,9	69,3	8,0	79,0	9,1	85,4	9,9	93,7	10,8	105,6	12,2
2880	48	48,0	2,8	57,6	3,3	63,6	3,7	71,4	4,1	82,6	4,8	94,2	5,5	101,8	5,9	111,7	6,5	125,9	7,3
4320	72	53,2	2,1	63,9	2,5	70,4	2,7	79,1	3,1	91,5	3,5	104,4	4,0	112,8	4,4	123,8	4,8	139,6	5,4
5760	96	57,3	1,7	68,7	2,0	75,8	2,2	85,1	2,5	98,5	2,9	112,3	3,2	121,3	3,5	133,2	3,9	150,1	4,3
7200	120	60,6	1,4	72,7	1,7	80,2	1,9	90,0	2,1	104,2	2,4	118,8	2,8	128,4	3,0	140,9	3,3	158,9	3,7
8640	144	63,5	1,2	76,1	1,5	84,0	1,6	94,3	1,8	109,1	2,1	124,4	2,4	134,4	2,6	147,6	2,8	166,4	3,2
10080	168	66,0	1,1	79,2	1,3	87,3	1,4	98,0	1,6	113,5	1,9	129,4	2,1	139,8	2,3	153,4	2,5	173,0	2,9

Starkniederschlagshöhen und -spenden gemäß KOSTRA-DWD-2020

Rasterfeld 196155

(Zeile 196, Spalte 155)

Örtliche Unsicherheiten in Abhängigkeit von Wiederkehrzeit T und Dauerstufe D

Dauerstufe D		Wiederkehrzeit T								
		1 a	2 a	3 a	5 a	10 a	20 a	30 a	50 a	100 a
min	Std	± %	± %	± %	± %	± %	± %	± %	± %	± %
5		15	16	17	17	18	18	18	19	19
10		20	21	21	22	22	23	23	24	24
15		22	23	23	24	24	25	25	26	26
20		22	23	24	25	25	26	26	27	27
30		23	24	25	26	26	27	27	27	28
45		23	24	25	26	26	27	27	28	28
60	1	23	24	25	25	26	27	27	27	28
90	1,5	22	23	24	24	25	26	26	26	27
120	2	21	22	23	24	25	25	25	26	26
180	3	20	21	22	23	23	24	24	25	25
240	4	19	20	21	22	22	23	23	24	24
360	6	18	19	20	20	21	22	22	22	23
540	9	17	18	19	19	20	20	21	21	21
720	12	16	17	18	18	19	20	20	20	21
1080	18	16	16	17	17	18	18	19	19	19
1440	24	15	16	16	17	17	18	18	18	19
2880	48	14	15	15	15	16	16	17	17	17
4320	72	14	15	15	15	15	16	16	16	16
5760	96	15	15	15	15	15	16	16	16	16
7200	120	15	15	15	15	15	16	16	16	16
8640	144	15	15	15	15	15	16	16	16	16
10080	168	16	15	15	15	16	16	16	16	16

Parameter für abweichende T und D

Lokationsparameter ξ (Xi)

18,02669477

Skalenparameter α (Alpha)

5,00073902

Formparameter κ (Kappa)

-0,1

1. Koutsoyiannis-Parameter θ (Theta)

0,01064901

2. Koutsoyiannis-Parameter η (Eta)

0,74662531

Parameter für dauerstufenübergreifende Extremwertschätzung nach KOUTSOYIANNIS et al. 1998.

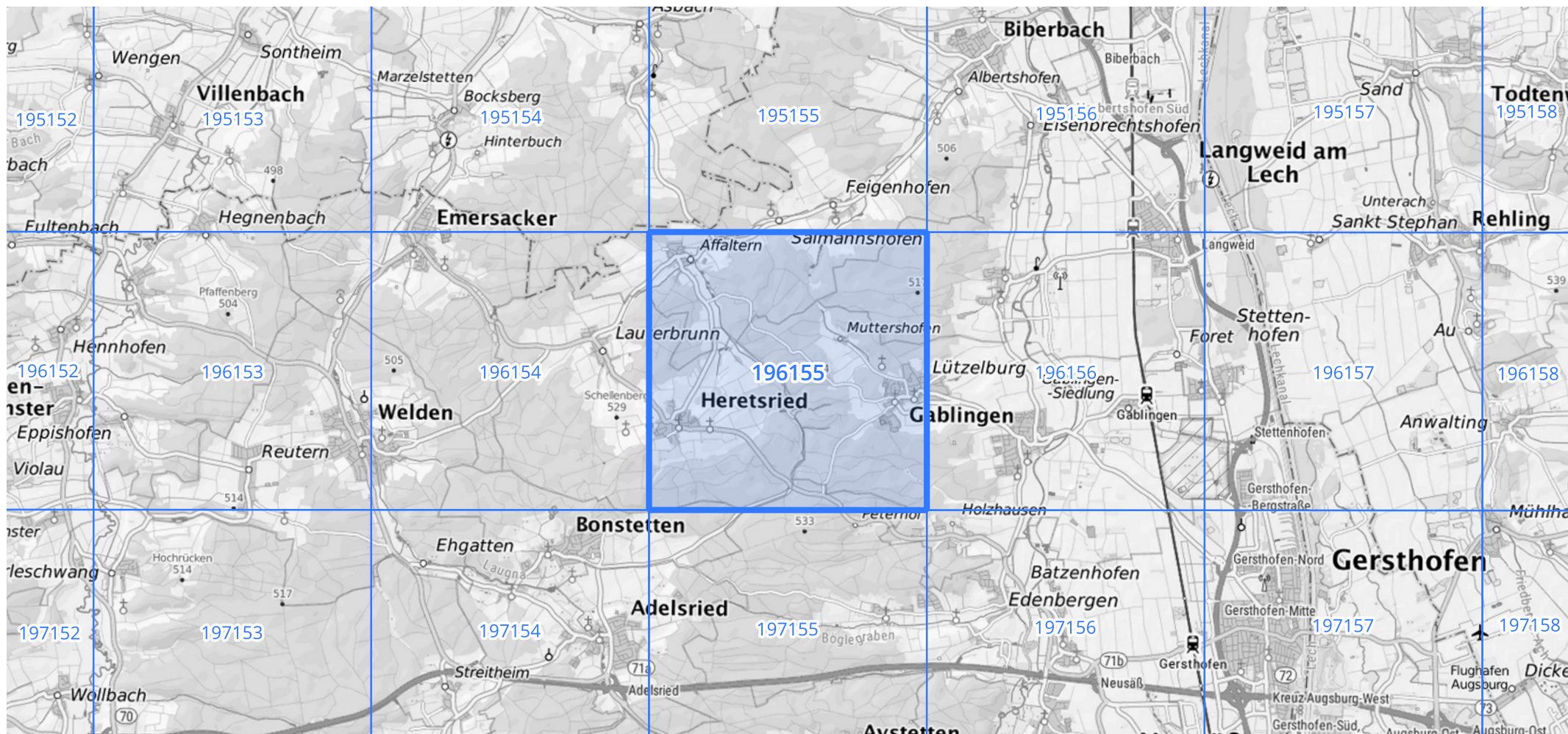
Siehe auch Anwendungshilfe zu KOSTRA-DWD-2020 des Deutschen Wetterdienstes.

Starkniederschlagshöhen und -spenden gemäß KOSTRA-DWD-2020

Rasterfeld 196155

(Zeile 196, Spalte 155)

Übersichtskarte des Rasterfeldes 196155, M 1 : 100 000



Quelle Rasterdaten: KOSTRA-DWD-2020 des Deutschen Wetterdienstes, Stand 12/2022.

Seite 3 von 3

Kartendarstellung: © Bundesamt für Kartographie und Geodäsie (2023), Datenquellen: https://sgx.geodatenzentrum.de/web_public/gdz/datenquellen/Datenquellen_TopPlusOpen.html

Für die Richtigkeit und Aktualität der Angaben wird keine Gewähr übernommen. Erstellt 01/2023.