

Starkniederschlagshöhen und -spenden gemäß KOSTRA-DWD-2020

Rasterfeld 196147

(Zeile 196, Spalte 147)

Regenspende und Bemessungsniederschlagswerte in Abhängigkeit von Wiederkehrzeit T und Dauerstufe D

Dauerstufe D		Wiederkehrzeit T																	
		1 a		2 a		3 a		5 a		10 a		20 a		30 a		50 a		100 a	
min	Std	mm	l / (s ha)	mm	l / (s ha)	mm	l / (s ha)	mm	l / (s ha)	mm	l / (s ha)	mm	l / (s ha)	mm	l / (s ha)	mm	l / (s ha)	mm	l / (s ha)
5		8,0	266,7	9,5	316,7	10,5	350,0	11,8	393,3	13,7	456,7	15,6	520,0	16,8	560,0	18,5	616,7	20,8	693,3
10		10,4	173,3	12,5	208,3	13,7	228,3	15,4	256,7	17,8	296,7	20,3	338,3	22,0	366,7	24,1	401,7	27,2	453,3
15		11,8	131,1	14,2	157,8	15,7	174,4	17,6	195,6	20,3	225,6	23,2	257,8	25,0	277,8	27,5	305,6	31,0	344,4
20		12,9	107,5	15,5	129,2	17,1	142,5	19,1	159,2	22,1	184,2	25,2	210,0	27,3	227,5	29,9	249,2	33,7	280,8
30		14,4	80,0	17,3	96,1	19,1	106,1	21,4	118,9	24,8	137,8	28,2	156,7	30,5	169,4	33,5	186,1	37,8	210,0
45		16,0	59,3	19,2	71,1	21,2	78,5	23,8	88,1	27,5	101,9	31,4	116,3	33,9	125,6	37,2	137,8	41,9	155,2
60	1	17,2	47,8	20,6	57,2	22,8	63,3	25,6	71,1	29,6	82,2	33,7	93,6	36,4	101,1	40,0	111,1	45,1	125,3
90	1,5	19,0	35,2	22,8	42,2	25,1	46,5	28,2	52,2	32,6	60,4	37,2	68,9	40,2	74,4	44,1	81,7	49,7	92,0
120	2	20,3	28,2	24,4	33,9	26,9	37,4	30,2	41,9	34,9	48,5	39,8	55,3	43,0	59,7	47,2	65,6	53,2	73,9
180	3	22,3	20,6	26,8	24,8	29,5	27,3	33,1	30,6	38,3	35,5	43,7	40,5	47,2	43,7	51,8	48,0	58,4	54,1
240	4	23,9	16,6	28,6	19,9	31,5	21,9	35,4	24,6	41,0	28,5	46,7	32,4	50,4	35,0	55,4	38,5	62,4	43,3
360	6	26,2	12,1	31,4	14,5	34,6	16,0	38,8	18,0	44,9	20,8	51,2	23,7	55,3	25,6	60,7	28,1	68,4	31,7
540	9	28,7	8,9	34,4	10,6	37,9	11,7	42,5	13,1	49,2	15,2	56,1	17,3	60,6	18,7	66,5	20,5	75,0	23,1
720	12	30,6	7,1	36,7	8,5	40,4	9,4	45,4	10,5	52,5	12,2	59,8	13,8	64,7	15,0	71,0	16,4	80,0	18,5
1080	18	33,5	5,2	40,2	6,2	44,3	6,8	49,7	7,7	57,5	8,9	65,5	10,1	70,8	10,9	77,7	12,0	87,6	13,5
1440	24	35,7	4,1	42,8	5,0	47,2	5,5	53,0	6,1	61,3	7,1	69,9	8,1	75,5	8,7	82,9	9,6	93,4	10,8
2880	48	41,7	2,4	50,0	2,9	55,1	3,2	61,9	3,6	71,6	4,1	81,6	4,7	88,1	5,1	96,7	5,6	109,0	6,3
4320	72	45,6	1,8	54,7	2,1	60,3	2,3	67,7	2,6	78,3	3,0	89,3	3,4	96,5	3,7	105,9	4,1	119,4	4,6
5760	96	48,7	1,4	58,3	1,7	64,3	1,9	72,2	2,1	83,5	2,4	95,2	2,8	102,9	3,0	112,9	3,3	127,3	3,7
7200	120	51,1	1,2	61,3	1,4	67,6	1,6	75,9	1,8	87,8	2,0	100,1	2,3	108,1	2,5	118,6	2,7	133,7	3,1
8640	144	53,3	1,0	63,8	1,2	70,4	1,4	79,0	1,5	91,4	1,8	104,2	2,0	112,6	2,2	123,6	2,4	139,3	2,7
10080	168	55,1	0,9	66,1	1,1	72,9	1,2	81,8	1,4	94,6	1,6	107,8	1,8	116,5	1,9	127,9	2,1	144,1	2,4

Starkniederschlagshöhen und -spenden gemäß KOSTRA-DWD-2020

Rasterfeld 196147

(Zeile 196, Spalte 147)

Örtliche Unsicherheiten in Abhängigkeit von Wiederkehrzeit T und Dauerstufe D

Dauerstufe D		Wiederkehrzeit T								
		1 a	2 a	3 a	5 a	10 a	20 a	30 a	50 a	100 a
min	Std	± %	± %	± %	± %	± %	± %	± %	± %	± %
5		14	15	16	16	17	17	18	18	18
10		18	19	20	20	21	22	22	23	23
15		20	21	22	23	23	24	24	25	25
20		21	22	23	24	25	25	25	26	26
30		22	23	24	25	25	26	26	27	27
45		22	23	24	25	25	26	26	27	27
60	1	22	23	24	24	25	26	26	26	27
90	1,5	21	22	23	24	24	25	25	26	26
120	2	20	22	22	23	24	24	25	25	26
180	3	19	20	21	22	23	23	24	24	24
240	4	18	20	20	21	22	22	23	23	23
360	6	17	18	19	20	20	21	21	22	22
540	9	16	17	18	19	19	20	20	21	21
720	12	16	17	17	18	19	19	19	20	20
1080	18	15	16	16	17	18	18	18	19	19
1440	24	15	16	16	16	17	18	18	18	19
2880	48	15	15	15	16	16	17	17	17	17
4320	72	15	15	15	16	16	16	17	17	17
5760	96	16	16	16	16	16	16	17	17	17
7200	120	16	16	16	16	16	17	17	17	17
8640	144	17	17	17	17	17	17	17	17	17
10080	168	17	17	17	17	17	17	17	17	17

Parameter für abweichende T und D

Lokationsparameter ξ (Xi)

17,64217192

Skalenparameter α (Alpha)

4,87485259

Formparameter κ (Kappa)

-0,1

1. Koutsoyiannis-Parameter θ (Theta)

0,0304469

2. Koutsoyiannis-Parameter η (Eta)

0,77755746

Parameter für dauerstufenübergreifende Extremwertschätzung nach KOUTSOYIANNIS et al. 1998.

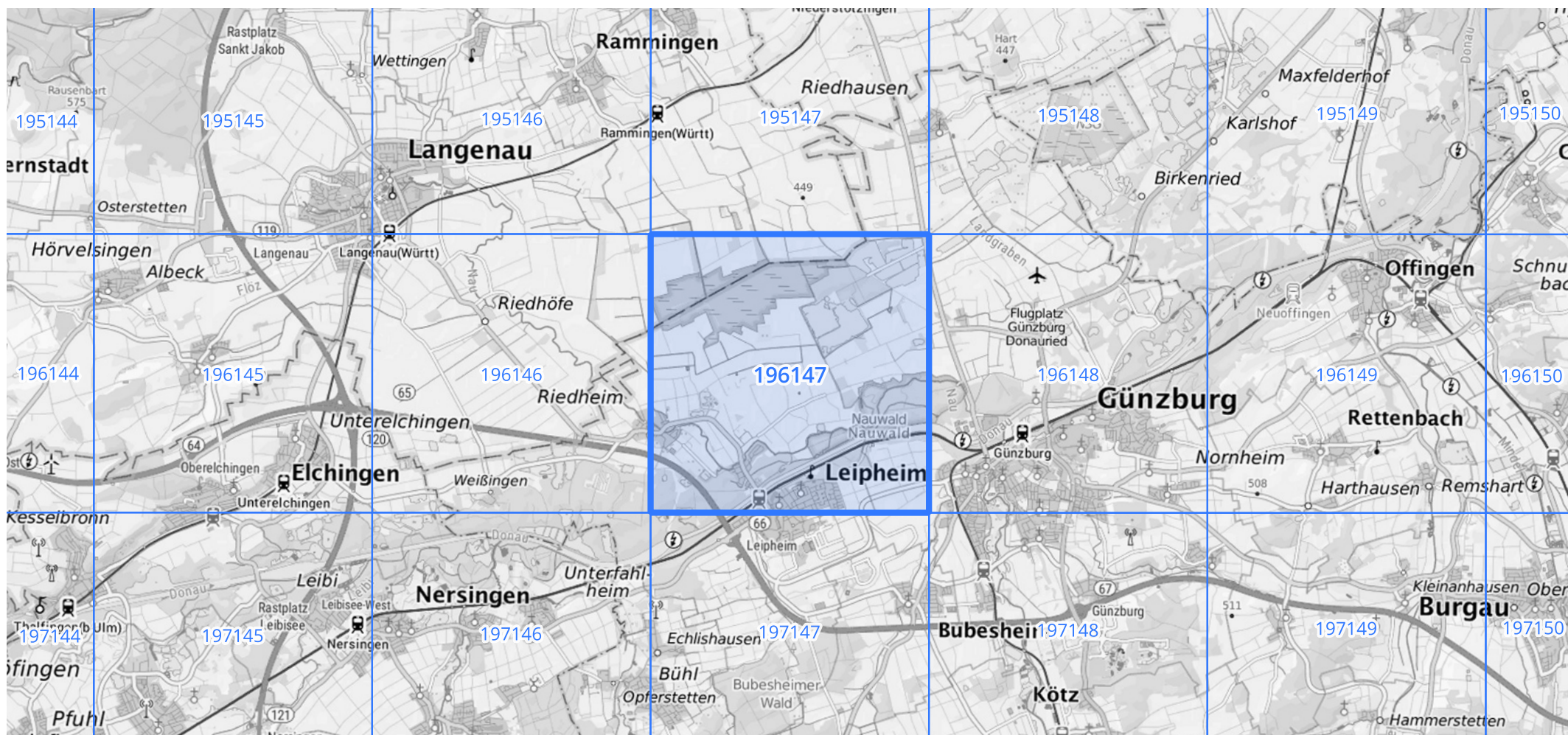
Siehe auch Anwendungshilfe zu KOSTRA-DWD-2020 des Deutschen Wetterdienstes.

Starkniederschlagshöhen und -spenden gemäß KOSTRA-DWD-2020

Rasterfeld 196147

(Zeile 196, Spalte 147)

Übersichtskarte des Rasterfeldes 196147, M 1 : 100 000



Quelle Rasterdaten: KOSTRA-DWD-2020 des Deutschen Wetterdienstes, Stand 12/2022.

Seite 3 von 3

Kartendarstellung: © Bundesamt für Kartographie und Geodäsie (2023), Datenquellen: https://sgx.geodatenzentrum.de/web_public/gdz/datenquellen/Datenquellen_TopPlusOpen.html

Für die Richtigkeit und Aktualität der Angaben wird keine Gewähr übernommen. Erstellt 01/2023.