

Starkniederschlagshöhen und -spenden gemäß KOSTRA-DWD-2020

Rasterfeld 196145

(Zeile 196, Spalte 145)

Regenspende und Bemessungsniederschlagswerte in Abhängigkeit von Wiederkehrzeit T und Dauerstufe D

Dauerstufe D		Wiederkehrzeit T																	
		1 a		2 a		3 a		5 a		10 a		20 a		30 a		50 a		100 a	
min	Std	mm	l / (s ha)	mm	l / (s ha)	mm	l / (s ha)	mm	l / (s ha)	mm	l / (s ha)	mm	l / (s ha)	mm	l / (s ha)	mm	l / (s ha)	mm	l / (s ha)
5		7,9	263,3	9,5	316,7	10,5	350,0	11,8	393,3	13,6	453,3	15,5	516,7	16,8	560,0	18,5	616,7	20,8	693,3
10		10,3	171,7	12,4	206,7	13,6	226,7	15,3	255,0	17,8	296,7	20,3	338,3	21,9	365,0	24,0	400,0	27,1	451,7
15		11,7	130,0	14,1	156,7	15,6	173,3	17,5	194,4	20,3	225,6	23,1	256,7	25,0	277,8	27,4	304,4	30,9	343,3
20		12,8	106,7	15,4	128,3	17,0	141,7	19,1	159,2	22,1	184,2	25,2	210,0	27,3	227,5	29,9	249,2	33,7	280,8
30		14,4	80,0	17,3	96,1	19,1	106,1	21,4	118,9	24,8	137,8	28,3	157,2	30,6	170,0	33,6	186,7	37,9	210,6
45		16,0	59,3	19,2	71,1	21,2	78,5	23,9	88,5	27,6	102,2	31,5	116,7	34,1	126,3	37,4	138,5	42,2	156,3
60	1	17,3	48,1	20,7	57,5	22,9	63,6	25,7	71,4	29,8	82,8	34,0	94,4	36,7	101,9	40,3	111,9	45,5	126,4
90	1,5	19,1	35,4	23,0	42,6	25,3	46,9	28,5	52,8	33,0	61,1	37,6	69,6	40,7	75,4	44,6	82,6	50,4	93,3
120	2	20,5	28,5	24,7	34,3	27,2	37,8	30,6	42,5	35,4	49,2	40,4	56,1	43,7	60,7	47,9	66,5	54,1	75,1
180	3	22,7	21,0	27,2	25,2	30,0	27,8	33,7	31,2	39,1	36,2	44,6	41,3	48,2	44,6	52,9	49,0	59,7	55,3
240	4	24,3	16,9	29,2	20,3	32,2	22,4	36,2	25,1	41,9	29,1	47,8	33,2	51,6	35,8	56,7	39,4	64,0	44,4
360	6	26,8	12,4	32,1	14,9	35,5	16,4	39,8	18,4	46,1	21,3	52,6	24,4	56,9	26,3	62,5	28,9	70,5	32,6
540	9	29,5	9,1	35,4	10,9	39,1	12,1	43,9	13,5	50,8	15,7	58,0	17,9	62,7	19,4	68,8	21,2	77,6	24,0
720	12	31,5	7,3	37,9	8,8	41,8	9,7	47,0	10,9	54,4	12,6	62,1	14,4	67,1	15,5	73,7	17,1	83,1	19,2
1080	18	34,7	5,4	41,7	6,4	46,0	7,1	51,7	8,0	59,9	9,2	68,3	10,5	73,8	11,4	81,1	12,5	91,4	14,1
1440	24	37,2	4,3	44,6	5,2	49,3	5,7	55,3	6,4	64,1	7,4	73,1	8,5	79,0	9,1	86,8	10,0	97,9	11,3
2880	48	43,7	2,5	52,5	3,0	58,0	3,4	65,1	3,8	75,5	4,4	86,1	5,0	93,0	5,4	102,2	5,9	115,2	6,7
4320	72	48,1	1,9	57,8	2,2	63,8	2,5	71,7	2,8	83,0	3,2	94,7	3,7	102,4	4,0	112,4	4,3	126,8	4,9
5760	96	51,5	1,5	61,9	1,8	68,3	2,0	76,7	2,2	88,8	2,6	101,3	2,9	109,5	3,2	120,3	3,5	135,6	3,9
7200	120	54,3	1,3	65,2	1,5	71,9	1,7	80,8	1,9	93,6	2,2	106,8	2,5	115,4	2,7	126,7	2,9	143,0	3,3
8640	144	56,6	1,1	68,0	1,3	75,1	1,4	84,4	1,6	97,7	1,9	111,5	2,2	120,5	2,3	132,3	2,6	149,2	2,9
10080	168	58,7	1,0	70,6	1,2	77,9	1,3	87,5	1,4	101,3	1,7	115,6	1,9	124,9	2,1	137,2	2,3	154,7	2,6

Starkniederschlagshöhen und -spenden gemäß KOSTRA-DWD-2020

Rasterfeld 196145

(Zeile 196, Spalte 145)

Örtliche Unsicherheiten in Abhängigkeit von Wiederkehrzeit T und Dauerstufe D

Dauerstufe D		Wiederkehrzeit T								
		1 a	2 a	3 a	5 a	10 a	20 a	30 a	50 a	100 a
min	Std	± %	± %	± %	± %	± %	± %	± %	± %	± %
5		14	15	15	16	17	17	17	18	18
10		18	19	20	20	21	22	22	22	23
15		20	21	22	22	23	24	24	24	25
20		21	22	23	23	24	25	25	25	26
30		21	23	23	24	25	25	25	26	26
45		21	22	23	24	25	25	25	26	26
60	1	21	22	23	23	24	25	25	26	26
90	1,5	20	21	22	23	23	24	24	25	25
120	2	19	21	21	22	23	23	24	24	24
180	3	18	20	20	21	22	22	23	23	23
240	4	18	19	19	20	21	21	22	22	22
360	6	16	18	18	19	19	20	20	21	21
540	9	15	16	17	18	18	19	19	20	20
720	12	15	16	16	17	18	18	18	19	19
1080	18	14	15	15	16	16	17	17	18	18
1440	24	14	14	15	15	16	16	17	17	17
2880	48	13	14	14	14	15	15	15	16	16
4320	72	13	14	14	14	14	15	15	15	15
5760	96	14	14	14	14	14	15	15	15	15
7200	120	14	14	14	14	14	15	15	15	15
8640	144	15	14	14	14	15	15	15	15	15
10080	168	15	15	15	15	15	15	15	15	15

Parameter für abweichende T und D

Lokationsparameter ξ (Xi)

17,63388928

Skalenparameter α (Alpha)

4,92839432

Formparameter κ (Kappa)

-0,1

1. Koutsoyiannis-Parameter θ (Theta)

0,02749999

2. Koutsoyiannis-Parameter η (Eta)

0,76502266

Parameter für dauerstufenübergreifende Extremwertschätzung nach KOUTSOYIANNIS et al. 1998.

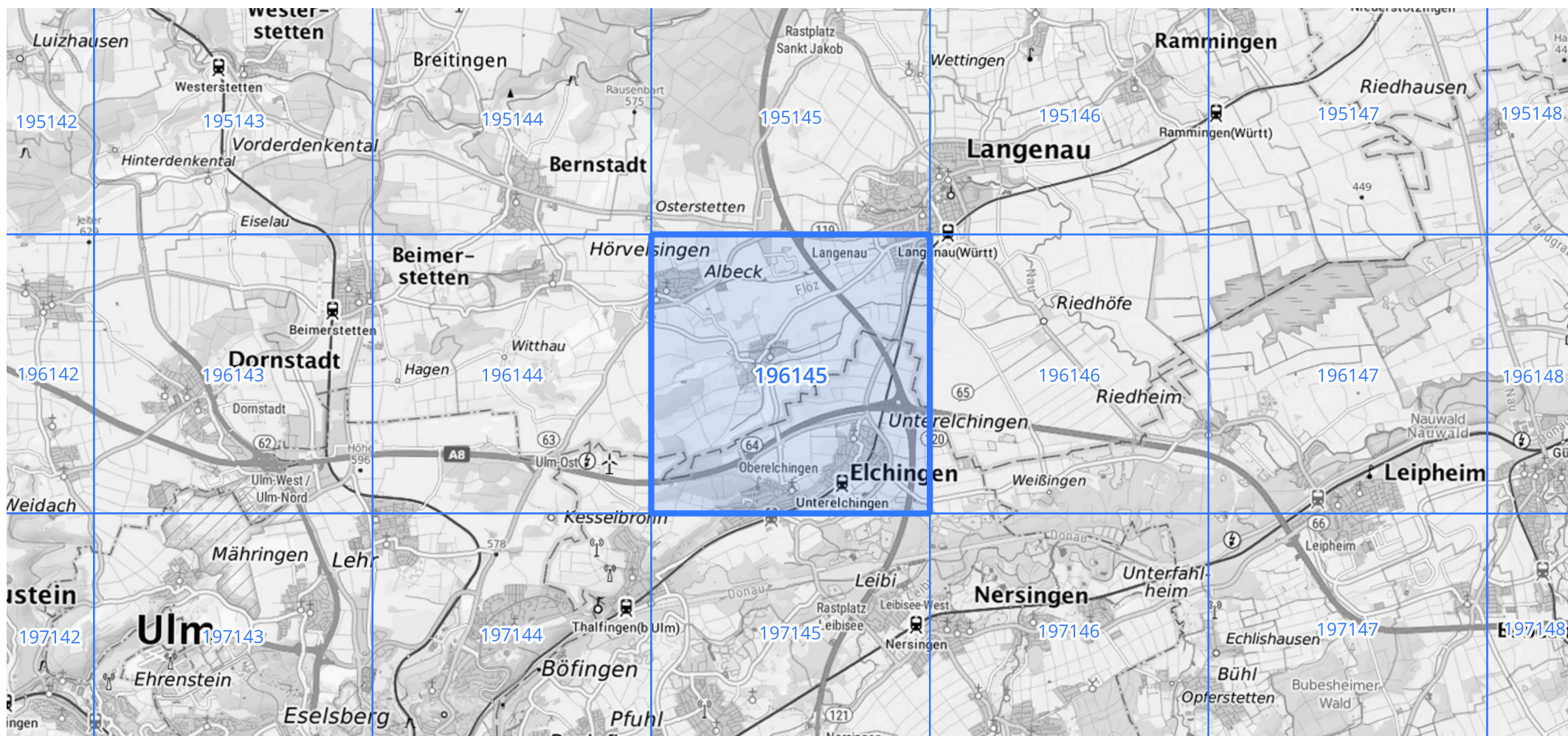
Siehe auch Anwendungshilfe zu KOSTRA-DWD-2020 des Deutschen Wetterdienstes.

Starkniederschlagshöhen und -spenden gemäß KOSTRA-DWD-2020

Rasterfeld 196145

(Zeile 196, Spalte 145)

Übersichtskarte des Rasterfeldes 196145, M 1 : 100 000



Quelle Rasterdaten: KOSTRA-DWD-2020 des Deutschen Wetterdienstes, Stand 12/2022.

Seite 3 von 3

Kartendarstellung: © Bundesamt für Kartographie und Geodäsie (2023), Datenquellen: https://sgx.geodatenzentrum.de/web_public/gdz/datenquellen/Datenquellen_TopPlusOpen.html

Für die Richtigkeit und Aktualität der Angaben wird keine Gewähr übernommen. Erstellt 01/2023.