

# Starkniederschlagshöhen und -spenden gemäß KOSTRA-DWD-2020

## Rasterfeld 196141

(Zeile 196, Spalte 141)

### Regenspende und Bemessungsniederschlagswerte in Abhängigkeit von Wiederkehrzeit T und Dauerstufe D

Dauerstufe D		Wiederkehrzeit T																	
		1 a		2 a		3 a		5 a		10 a		20 a		30 a		50 a		100 a	
min	Std	mm	l / (s ha)	mm	l / (s ha)	mm	l / (s ha)	mm	l / (s ha)	mm	l / (s ha)	mm	l / (s ha)	mm	l / (s ha)	mm	l / (s ha)	mm	l / (s ha)
5		7,8	260,0	9,4	313,3	10,4	346,7	11,7	390,0	13,5	450,0	15,4	513,3	16,7	556,7	18,3	610,0	20,7	690,0
10		10,1	168,3	12,1	201,7	13,4	223,3	15,0	250,0	17,4	290,0	19,9	331,7	21,5	358,3	23,6	393,3	26,7	445,0
15		11,5	127,8	13,8	153,3	15,3	170,0	17,2	191,1	19,9	221,1	22,7	252,2	24,6	273,3	27,0	300,0	30,5	338,9
20		12,6	105,0	15,2	126,7	16,7	139,2	18,8	156,7	21,8	181,7	24,9	207,5	26,9	224,2	29,6	246,7	33,3	277,5
30		14,2	78,9	17,1	95,0	18,9	105,0	21,2	117,8	24,6	136,7	28,1	156,1	30,4	168,9	33,4	185,6	37,7	209,4
45		16,0	59,3	19,3	71,5	21,3	78,9	23,9	88,5	27,7	102,6	31,6	117,0	34,2	126,7	37,6	139,3	42,4	157,0
60	1	17,4	48,3	20,9	58,1	23,1	64,2	25,9	71,9	30,1	83,6	34,3	95,3	37,1	103,1	40,8	113,3	46,0	127,8
90	1,5	19,5	36,1	23,4	43,3	25,9	48,0	29,1	53,9	33,7	62,4	38,5	71,3	41,6	77,0	45,7	84,6	51,5	95,4
120	2	21,1	29,3	25,4	35,3	28,0	38,9	31,5	43,8	36,5	50,7	41,7	57,9	45,0	62,5	49,5	68,8	55,8	77,5
180	3	23,6	21,9	28,4	26,3	31,3	29,0	35,2	32,6	40,8	37,8	46,6	43,1	50,3	46,6	55,3	51,2	62,4	57,8
240	4	25,5	17,7	30,7	21,3	33,9	23,5	38,1	26,5	44,1	30,6	50,4	35,0	54,5	37,8	59,8	41,5	67,5	46,9
360	6	28,5	13,2	34,3	15,9	37,8	17,5	42,5	19,7	49,3	22,8	56,3	26,1	60,8	28,1	66,8	30,9	75,4	34,9
540	9	31,8	9,8	38,2	11,8	42,2	13,0	47,5	14,7	55,0	17,0	62,8	19,4	67,9	21,0	74,6	23,0	84,2	26,0
720	12	34,4	8,0	41,3	9,6	45,7	10,6	51,3	11,9	59,5	13,8	67,9	15,7	73,4	17,0	80,6	18,7	91,0	21,1
1080	18	38,4	5,9	46,1	7,1	51,0	7,9	57,3	8,8	66,4	10,2	75,8	11,7	81,9	12,6	90,0	13,9	101,5	15,7
1440	24	41,5	4,8	49,9	5,8	55,1	6,4	61,9	7,2	71,8	8,3	81,9	9,5	88,6	10,3	97,3	11,3	109,8	12,7
2880	48	50,0	2,9	60,2	3,5	66,4	3,8	74,7	4,3	86,5	5,0	98,8	5,7	106,8	6,2	117,3	6,8	132,4	7,7
4320	72	55,8	2,2	67,1	2,6	74,1	2,9	83,3	3,2	96,6	3,7	110,2	4,3	119,2	4,6	130,9	5,1	147,7	5,7
5760	96	60,3	1,7	72,5	2,1	80,1	2,3	90,0	2,6	104,3	3,0	119,1	3,4	128,8	3,7	141,4	4,1	159,6	4,6
7200	120	64,1	1,5	77,0	1,8	85,1	2,0	95,6	2,2	110,8	2,6	126,5	2,9	136,8	3,2	150,2	3,5	169,5	3,9
8640	144	67,3	1,3	80,9	1,6	89,4	1,7	100,4	1,9	116,4	2,2	132,9	2,6	143,7	2,8	157,8	3,0	178,1	3,4
10080	168	70,1	1,2	84,4	1,4	93,2	1,5	104,7	1,7	121,4	2,0	138,5	2,3	149,8	2,5	164,5	2,7	185,6	3,1

# Starkniederschlagshöhen und -spenden gemäß KOSTRA-DWD-2020

## Rasterfeld 196141

(Zeile 196, Spalte 141)

### Örtliche Unsicherheiten in Abhängigkeit von Wiederkehrzeit T und Dauerstufe D

Dauerstufe D		Wiederkehrzeit T								
		1 a	2 a	3 a	5 a	10 a	20 a	30 a	50 a	100 a
min	Std	± %	± %	± %	± %	± %	± %	± %	± %	± %
5		15	15	16	16	17	17	18	18	19
10		19	20	20	21	22	22	23	23	23
15		21	22	22	23	24	24	25	25	25
20		21	23	23	24	25	25	26	26	26
30		22	23	24	25	26	26	26	27	27
45		22	23	24	25	26	26	27	27	27
60	1	22	23	24	24	25	26	26	27	27
90	1,5	21	22	23	24	24	25	25	26	26
120	2	20	22	22	23	24	24	25	25	26
180	3	19	20	21	22	22	23	23	24	24
240	4	18	19	20	21	22	22	22	23	23
360	6	17	18	19	19	20	21	21	21	22
540	9	16	17	17	18	19	19	20	20	20
720	12	15	16	17	17	18	18	19	19	20
1080	18	14	15	15	16	17	17	18	18	18
1440	24	14	14	15	15	16	16	17	17	17
2880	48	13	13	14	14	14	15	15	15	16
4320	72	13	13	13	13	14	14	14	15	15
5760	96	13	13	13	13	14	14	14	14	15
7200	120	13	13	13	13	14	14	14	14	14
8640	144	14	13	13	13	14	14	14	14	14
10080	168	14	14	14	14	14	14	14	14	14

### Parameter für abweichende T und D

#### Lokationsparameter $\xi$ (Xi)

17,61694537

#### Skalenparameter $\alpha$ (Alpha)

4,96028694

#### Formparameter $\kappa$ (Kappa)

-0,1

#### 1. Koutsoyiannis-Parameter $\theta$ (Theta)

0,01787765

#### 2. Koutsoyiannis-Parameter $\eta$ (Eta)

0,73020914

Parameter für dauerstufenübergreifende Extremwertschätzung nach KOUTSOYIANNIS et al. 1998.

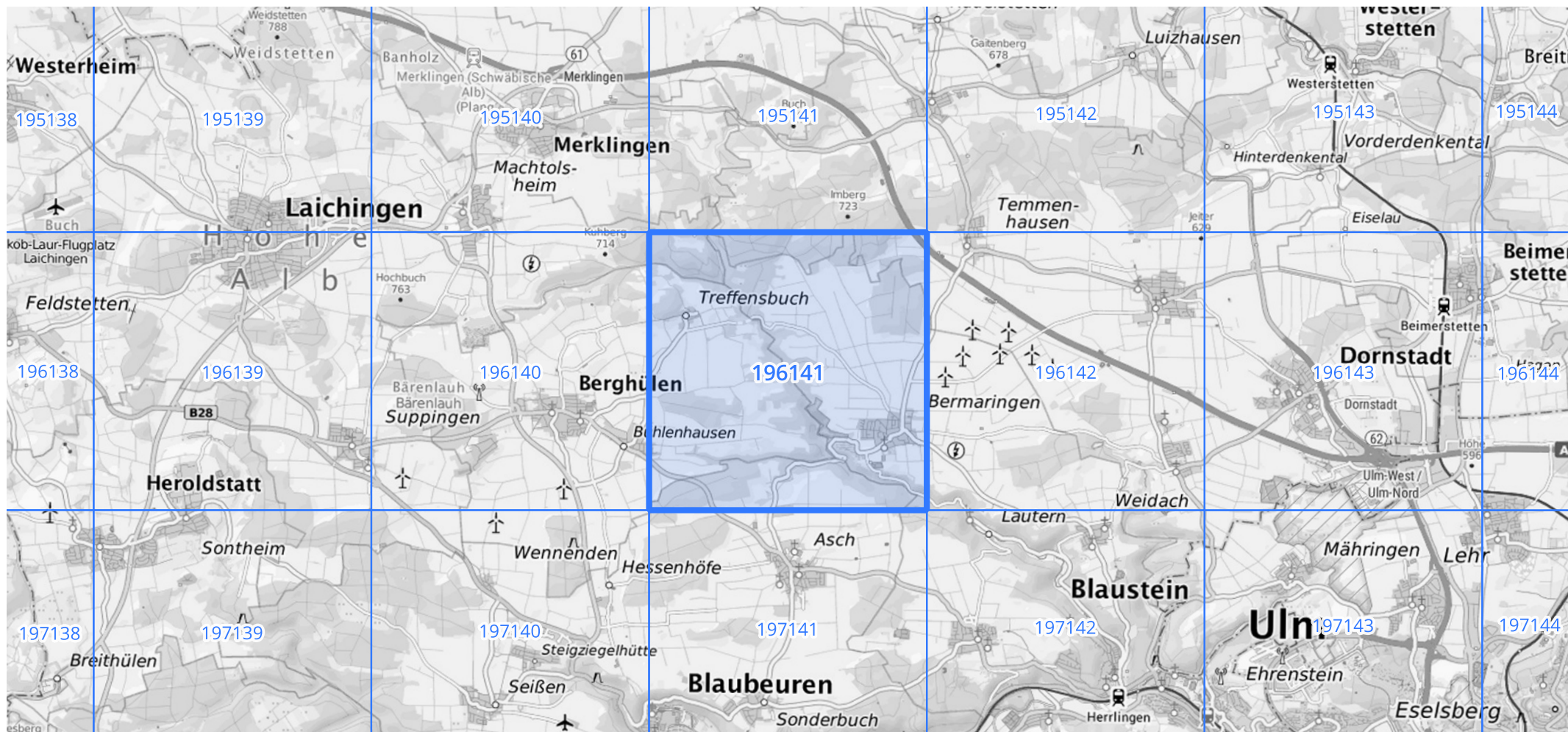
Siehe auch Anwendungshilfe zu KOSTRA-DWD-2020 des Deutschen Wetterdienstes.

## Starkniederschlagshöhen und -spenden gemäß KOSTRA-DWD-2020

## Rasterfeld 196141

(Zeile 196, Spalte 141)

## Übersichtskarte des Rasterfeldes 196141, M 1 : 100 000



Quelle Rasterdaten: KOSTRA-DWD-2020 des Deutschen Wetterdienstes, Stand 12/2022.

Seite 3 von 3

Kartendarstellung: © Bundesamt für Kartographie und Geodäsie (2023), Datenquellen: [https://sgx.geodatenzentrum.de/web\\_public/gdz/datenquellen/Datenquellen\\_TopPlusOpen.html](https://sgx.geodatenzentrum.de/web_public/gdz/datenquellen/Datenquellen_TopPlusOpen.html)

Für die Richtigkeit und Aktualität der Angaben wird keine Gewähr übernommen. Erstellt 01/2023.