

Starkniederschlagshöhen und -spenden gemäß KOSTRA-DWD-2020

Rasterfeld 196136

(Zeile 196, Spalte 136)

Regenspende und Bemessungsniederschlagswerte in Abhängigkeit von Wiederkehrzeit T und Dauerstufe D

Dauerstufe D		Wiederkehrzeit T																	
		1 a		2 a		3 a		5 a		10 a		20 a		30 a		50 a		100 a	
min	Std	mm	l / (s ha)	mm	l / (s ha)	mm	l / (s ha)	mm	l / (s ha)	mm	l / (s ha)	mm	l / (s ha)	mm	l / (s ha)	mm	l / (s ha)	mm	l / (s ha)
5		6,8	226,7	8,3	276,7	9,2	306,7	10,4	346,7	12,1	403,3	13,8	460,0	15,0	500,0	16,5	550,0	18,6	620,0
10		9,3	155,0	11,2	186,7	12,5	208,3	14,1	235,0	16,4	273,3	18,7	311,7	20,3	338,3	22,3	371,7	25,3	421,7
15		10,8	120,0	13,1	145,6	14,5	161,1	16,4	182,2	19,1	212,2	21,9	243,3	23,7	263,3	26,1	290,0	29,5	327,8
20		12,0	100,0	14,5	120,8	16,1	134,2	18,2	151,7	21,2	176,7	24,2	201,7	26,2	218,3	28,9	240,8	32,7	272,5
30		13,7	76,1	16,6	92,2	18,4	102,2	20,8	115,6	24,2	134,4	27,7	153,9	30,1	167,2	33,1	183,9	37,4	207,8
45		15,6	57,8	18,9	70,0	21,0	77,8	23,7	87,8	27,6	102,2	31,6	117,0	34,2	126,7	37,6	139,3	42,5	157,4
60	1	17,1	47,5	20,7	57,5	22,9	63,6	25,9	71,9	30,1	83,6	34,5	95,8	37,3	103,6	41,1	114,2	46,5	129,2
90	1,5	19,2	35,6	23,3	43,1	25,9	48,0	29,2	54,1	34,0	63,0	38,9	72,0	42,1	78,0	46,4	85,9	52,5	97,2
120	2	20,9	29,0	25,4	35,3	28,1	39,0	31,8	44,2	37,0	51,4	42,3	58,8	45,9	63,8	50,5	70,1	57,1	79,3
180	3	23,6	21,9	28,6	26,5	31,7	29,4	35,7	33,1	41,6	38,5	47,6	44,1	51,6	47,8	56,8	52,6	64,2	59,4
240	4	25,6	17,8	31,0	21,5	34,4	23,9	38,8	26,9	45,2	31,4	51,7	35,9	56,0	38,9	61,7	42,8	69,7	48,4
360	6	28,7	13,3	34,8	16,1	38,6	17,9	43,6	20,2	50,7	23,5	58,1	26,9	62,9	29,1	69,2	32,0	78,3	36,3
540	9	32,2	9,9	39,1	12,1	43,3	13,4	48,9	15,1	56,9	17,6	65,1	20,1	70,5	21,8	77,6	24,0	87,8	27,1
720	12	34,9	8,1	42,4	9,8	47,0	10,9	53,0	12,3	61,7	14,3	70,6	16,3	76,5	17,7	84,2	19,5	95,2	22,0
1080	18	39,2	6,0	47,5	7,3	52,6	8,1	59,4	9,2	69,1	10,7	79,2	12,2	85,8	13,2	94,4	14,6	106,8	16,5
1440	24	42,5	4,9	51,5	6,0	57,1	6,6	64,4	7,5	75,0	8,7	85,9	9,9	93,0	10,8	102,4	11,9	115,7	13,4
2880	48	51,6	3,0	62,6	3,6	69,3	4,0	78,3	4,5	91,1	5,3	104,3	6,0	113,0	6,5	124,3	7,2	140,6	8,1
4320	72	57,8	2,2	70,1	2,7	77,7	3,0	87,7	3,4	102,1	3,9	116,9	4,5	126,6	4,9	139,3	5,4	157,6	6,1
5760	96	62,7	1,8	76,0	2,2	84,2	2,4	95,0	2,7	110,6	3,2	126,7	3,7	137,2	4,0	151,0	4,4	170,8	4,9
7200	120	66,7	1,5	80,9	1,9	89,7	2,1	101,2	2,3	117,8	2,7	134,9	3,1	146,1	3,4	160,8	3,7	181,8	4,2
8640	144	70,2	1,4	85,1	1,6	94,4	1,8	106,5	2,1	124,0	2,4	142,0	2,7	153,8	3,0	169,2	3,3	191,4	3,7
10080	168	73,3	1,2	88,9	1,5	98,5	1,6	111,2	1,8	129,4	2,1	148,2	2,5	160,6	2,7	176,7	2,9	199,8	3,3

Starkniederschlagshöhen und -spenden gemäß KOSTRA-DWD-2020

Rasterfeld 196136

(Zeile 196, Spalte 136)

Örtliche Unsicherheiten in Abhängigkeit von Wiederkehrzeit T und Dauerstufe D

Dauerstufe D		Wiederkehrzeit T								
		1 a	2 a	3 a	5 a	10 a	20 a	30 a	50 a	100 a
min	Std	± %	± %	± %	± %	± %	± %	± %	± %	± %
5		14	14	15	15	16	16	17	17	17
10		17	18	19	19	20	21	21	21	22
15		19	20	21	22	22	23	23	24	24
20		20	21	22	23	23	24	24	25	25
30		21	22	23	24	24	25	26	26	26
45		21	23	23	24	25	25	26	26	27
60	1	21	22	23	24	25	25	26	26	26
90	1,5	20	22	22	23	24	24	25	25	26
120	2	19	21	22	22	23	24	24	25	25
180	3	18	20	20	21	22	23	23	23	24
240	4	18	19	19	20	21	22	22	22	23
360	6	16	18	18	19	20	20	21	21	21
540	9	16	17	17	18	18	19	19	20	20
720	12	15	16	16	17	18	18	19	19	19
1080	18	14	15	16	16	17	17	18	18	18
1440	24	14	15	15	16	16	17	17	17	18
2880	48	14	15	15	15	16	16	16	16	17
4320	72	15	15	15	15	16	16	16	16	16
5760	96	16	16	16	16	16	16	16	16	17
7200	120	17	16	16	16	16	16	17	17	17
8640	144	17	17	17	17	17	17	17	17	17
10080	168	18	17	17	17	17	17	17	17	17

Parameter für abweichende T und D

Lokationsparameter ξ (Xi)

17,46572832

Skalenparameter α (Alpha)

5,15319302

Formparameter κ (Kappa)

-0,1

1. Koutsoyiannis-Parameter θ (Theta)

0,03309761

2. Koutsoyiannis-Parameter η (Eta)

0,71985827

Parameter für dauerstufenübergreifende Extremwertschätzung nach KOUTSOYIANNIS et al. 1998.

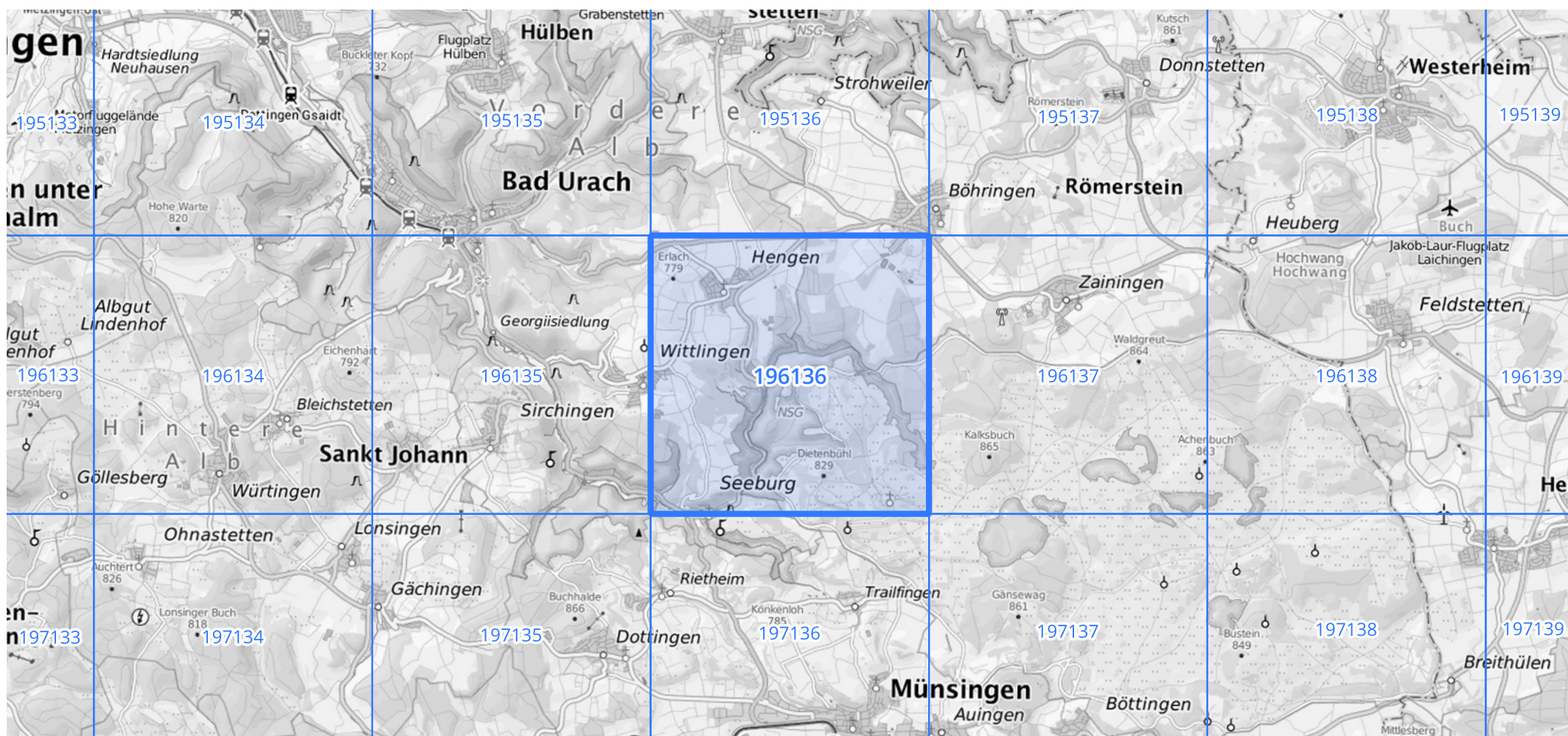
Siehe auch Anwendungshilfe zu KOSTRA-DWD-2020 des Deutschen Wetterdienstes.

Starkniederschlagshöhen und -spenden gemäß KOSTRA-DWD-2020

Rasterfeld 196136

(Zeile 196, Spalte 136)

Übersichtskarte des Rasterfeldes 196136, M 1 : 100 000



Quelle Rasterdaten: KOSTRA-DWD-2020 des Deutschen Wetterdienstes, Stand 12/2022.

Seite 3 von 3

Kartendarstellung: © Bundesamt für Kartographie und Geodäsie (2023), Datenquellen: https://sgx.geodatenzentrum.de/web_public/gdz/datenquellen/Datenquellen_TopPlusOpen.html

Für die Richtigkeit und Aktualität der Angaben wird keine Gewähr übernommen. Erstellt 01/2023.