

Starkniederschlagshöhen und -spenden gemäß KOSTRA-DWD-2020

Rasterfeld 196115

(Zeile 196, Spalte 115)

Regenspende und Bemessungsniederschlagswerte in Abhängigkeit von Wiederkehrzeit T und Dauerstufe D

Dauerstufe D		Wiederkehrzeit T																	
		1 a		2 a		3 a		5 a		10 a		20 a		30 a		50 a		100 a	
min	Std	mm	l / (s ha)	mm	l / (s ha)	mm	l / (s ha)	mm	l / (s ha)	mm	l / (s ha)	mm	l / (s ha)	mm	l / (s ha)	mm	l / (s ha)	mm	l / (s ha)
5		8,7	290,0	10,5	350,0	11,6	386,7	13,1	436,7	15,3	510,0	17,5	583,3	18,9	630,0	20,8	693,3	23,6	786,7
10		10,9	181,7	13,2	220,0	14,6	243,3	16,5	275,0	19,2	320,0	22,0	366,7	23,9	398,3	26,3	438,3	29,7	495,0
15		12,4	137,8	15,0	166,7	16,6	184,4	18,8	208,9	21,9	243,3	25,0	277,8	27,1	301,1	29,8	331,1	33,8	375,6
20		13,5	112,5	16,4	136,7	18,2	151,7	20,5	170,8	23,9	199,2	27,4	228,3	29,6	246,7	32,6	271,7	36,9	307,5
30		15,3	85,0	18,6	103,3	20,6	114,4	23,2	128,9	27,0	150,0	30,9	171,7	33,5	186,1	36,9	205,0	41,7	231,7
45		17,3	64,1	20,9	77,4	23,2	85,9	26,2	97,0	30,5	113,0	34,9	129,3	37,8	140,0	41,6	154,1	47,1	174,4
60	1	18,8	52,2	22,8	63,3	25,3	70,3	28,5	79,2	33,2	92,2	38,0	105,6	41,2	114,4	45,3	125,8	51,3	142,5
90	1,5	21,2	39,3	25,7	47,6	28,5	52,8	32,1	59,4	37,4	69,3	42,9	79,4	46,4	85,9	51,1	94,6	57,8	107,0
120	2	23,1	32,1	28,0	38,9	31,0	43,1	35,0	48,6	40,7	56,5	46,6	64,7	50,5	70,1	55,6	77,2	62,8	87,2
180	3	26,0	24,1	31,5	29,2	34,9	32,3	39,4	36,5	45,8	42,4	52,5	48,6	56,9	52,7	62,6	58,0	70,7	65,5
240	4	28,2	19,6	34,2	23,8	38,0	26,4	42,8	29,7	49,8	34,6	57,1	39,7	61,8	42,9	68,0	47,2	76,9	53,4
360	6	31,8	14,7	38,5	17,8	42,7	19,8	48,2	22,3	56,1	26,0	64,2	29,7	69,6	32,2	76,6	35,5	86,6	40,1
540	9	35,8	11,0	43,4	13,4	48,1	14,8	54,2	16,7	63,1	19,5	72,3	22,3	78,3	24,2	86,2	26,6	97,4	30,1
720	12	38,9	9,0	47,1	10,9	52,2	12,1	59,0	13,7	68,6	15,9	78,6	18,2	85,1	19,7	93,7	21,7	105,9	24,5
1080	18	43,7	6,7	53,0	8,2	58,8	9,1	66,3	10,2	77,2	11,9	88,4	13,6	95,8	14,8	105,4	16,3	119,2	18,4
1440	24	47,6	5,5	57,7	6,7	63,9	7,4	72,1	8,3	83,9	9,7	96,1	11,1	104,1	12,0	114,6	13,3	129,5	15,0
2880	48	58,2	3,4	70,5	4,1	78,1	4,5	88,2	5,1	102,6	5,9	117,5	6,8	127,3	7,4	140,1	8,1	158,4	9,2
4320	72	65,4	2,5	79,3	3,1	87,9	3,4	99,2	3,8	115,4	4,5	132,2	5,1	143,2	5,5	157,6	6,1	178,2	6,9
5760	96	71,1	2,1	86,2	2,5	95,6	2,8	107,8	3,1	125,5	3,6	143,7	4,2	155,7	4,5	171,3	5,0	193,7	5,6
7200	120	75,9	1,8	92,0	2,1	101,9	2,4	115,0	2,7	133,9	3,1	153,3	3,5	166,1	3,8	182,8	4,2	206,7	4,8
8640	144	80,0	1,5	97,0	1,9	107,5	2,1	121,3	2,3	141,2	2,7	161,7	3,1	175,1	3,4	192,7	3,7	217,9	4,2
10080	168	83,7	1,4	101,4	1,7	112,4	1,9	126,8	2,1	147,6	2,4	169,1	2,8	183,1	3,0	201,5	3,3	227,9	3,8

Starkniederschlagshöhen und -spenden gemäß KOSTRA-DWD-2020

Rasterfeld 196115

(Zeile 196, Spalte 115)

Örtliche Unsicherheiten in Abhängigkeit von Wiederkehrzeit T und Dauerstufe D

Dauerstufe D		Wiederkehrzeit T								
		1 a	2 a	3 a	5 a	10 a	20 a	30 a	50 a	100 a
min	Std	± %	± %	± %	± %	± %	± %	± %	± %	± %
5		21	23	23	24	25	25	26	26	26
10		25	26	27	27	28	29	29	30	30
15		26	27	28	28	29	30	30	31	31
20		26	27	28	29	30	30	31	31	32
30		26	27	28	29	30	30	31	31	32
45		25	26	27	28	29	29	30	30	31
60	1	24	25	26	27	28	29	29	29	30
90	1,5	22	24	25	25	26	27	27	28	28
120	2	21	23	23	24	25	26	26	27	27
180	3	20	21	22	22	23	24	24	25	25
240	4	19	20	21	21	22	23	23	23	24
360	6	17	18	19	20	20	21	21	22	22
540	9	16	17	18	18	19	20	20	20	21
720	12	16	16	17	17	18	19	19	19	20
1080	18	15	16	16	17	17	18	18	18	18
1440	24	15	16	16	16	17	17	17	18	18
2880	48	17	16	16	16	17	17	17	17	17
4320	72	18	18	17	17	17	17	17	17	18
5760	96	19	19	18	18	18	18	18	18	18
7200	120	20	20	19	19	19	19	19	19	19
8640	144	21	20	20	20	20	19	19	19	19
10080	168	22	21	21	21	20	20	20	20	20

Parameter für abweichende T und D

Lokationsparameter ξ (Xi)

18,93085548

Skalenparameter α (Alpha)

5,580975

Formparameter κ (Kappa)

-0,1

1. Koutsoyiannis-Parameter θ (Theta)

0,00746522

2. Koutsoyiannis-Parameter η (Eta)

0,709856

Parameter für dauerstufenübergreifende Extremwertschätzung nach KOUTSOYIANNIS et al. 1998.

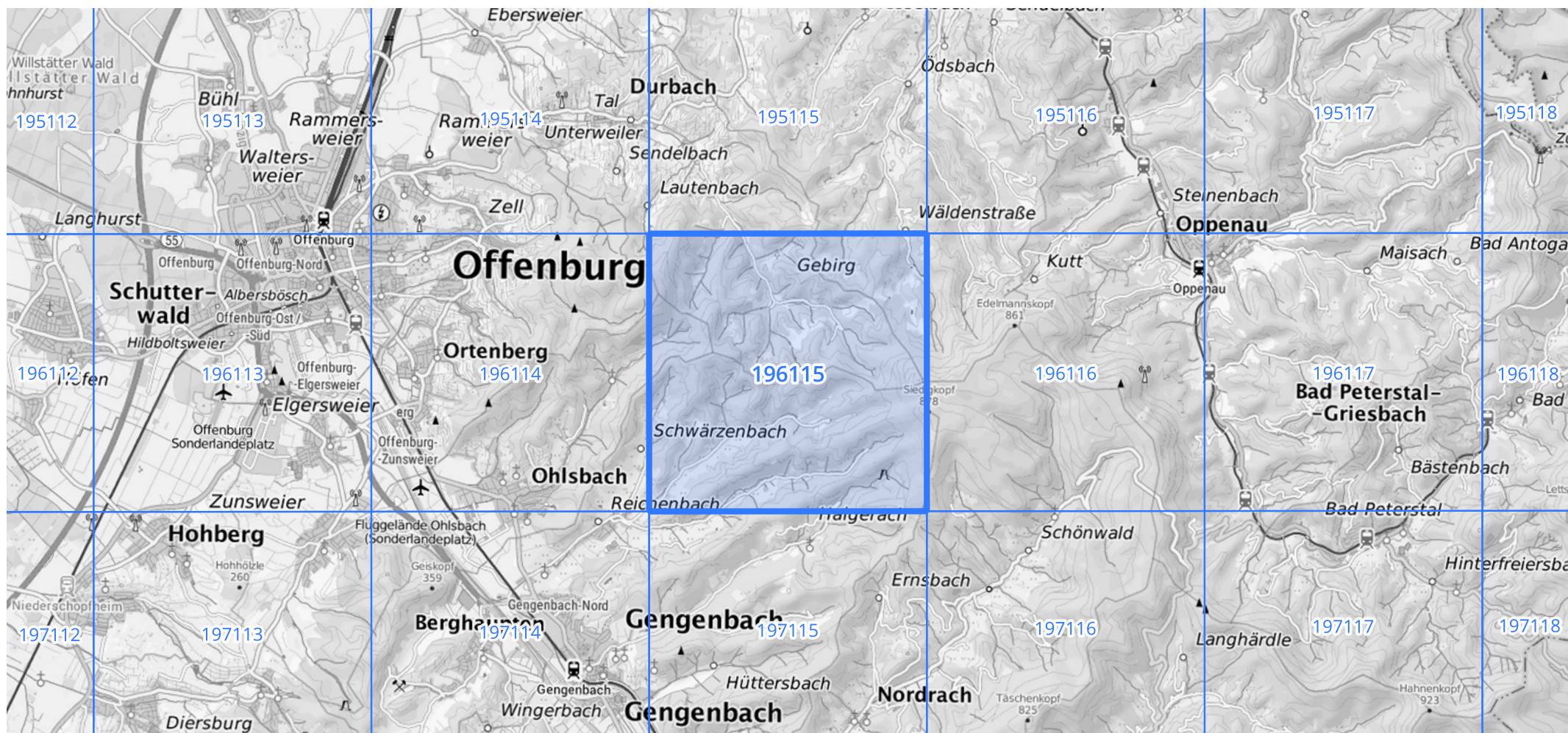
Siehe auch Anwendungshilfe zu KOSTRA-DWD-2020 des Deutschen Wetterdienstes.

Starkniederschlagshöhen und -spenden gemäß KOSTRA-DWD-2020

Rasterfeld 196115

(Zeile 196, Spalte 115)

Übersichtskarte des Rasterfeldes 196115, M 1 : 100 000



Quelle Rasterdaten: KOSTRA-DWD-2020 des Deutschen Wetterdienstes, Stand 12/2022.

Seite 3 von 3

Kartendarstellung: © Bundesamt für Kartographie und Geodäsie (2023), Datenquellen: https://sgx.geodatenzentrum.de/web_public/gdz/datenquellen/Datenquellen_TopPlusOpen.html

Für die Richtigkeit und Aktualität der Angaben wird keine Gewähr übernommen. Erstellt 01/2023.