

# Starkniederschlagshöhen und -spenden gemäß KOSTRA-DWD-2020

## Rasterfeld 195199

(Zeile 195, Spalte 199)

### Regenspende und Bemessungsniederschlagswerte in Abhängigkeit von Wiederkehrzeit T und Dauerstufe D

Dauerstufe D		Wiederkehrzeit T																	
		1 a		2 a		3 a		5 a		10 a		20 a		30 a		50 a		100 a	
min	Std	mm	l / (s ha)	mm	l / (s ha)	mm	l / (s ha)	mm	l / (s ha)	mm	l / (s ha)	mm	l / (s ha)	mm	l / (s ha)	mm	l / (s ha)	mm	l / (s ha)
5		8,1	270,0	10,0	333,3	11,2	373,3	12,7	423,3	15,0	500,0	17,3	576,7	18,8	626,7	20,8	693,3	23,6	786,7
10		10,3	171,7	12,8	213,3	14,3	238,3	16,2	270,0	19,1	318,3	22,0	366,7	24,0	400,0	26,5	441,7	30,1	501,7
15		11,8	131,1	14,6	162,2	16,3	181,1	18,5	205,6	21,8	242,2	25,1	278,9	27,3	303,3	30,2	335,6	34,4	382,2
20		12,9	107,5	15,9	132,5	17,8	148,3	20,3	169,2	23,9	199,2	27,5	229,2	29,9	249,2	33,1	275,8	37,6	313,3
30		14,6	81,1	18,0	100,0	20,2	112,2	23,0	127,8	27,0	150,0	31,2	173,3	33,9	188,3	37,5	208,3	42,6	236,7
45		16,5	61,1	20,4	75,6	22,8	84,4	25,9	95,9	30,5	113,0	35,2	130,4	38,3	141,9	42,3	156,7	48,1	178,1
60	1	17,9	49,7	22,2	61,7	24,8	68,9	28,2	78,3	33,2	92,2	38,3	106,4	41,7	115,8	46,1	128,1	52,3	145,3
90	1,5	20,2	37,4	25,0	46,3	27,9	51,7	31,8	58,9	37,4	69,3	43,1	79,8	46,9	86,9	51,9	96,1	58,9	109,1
120	2	22,0	30,6	27,2	37,8	30,4	42,2	34,6	48,1	40,7	56,5	46,9	65,1	51,0	70,8	56,4	78,3	64,1	89,0
180	3	24,7	22,9	30,5	28,2	34,1	31,6	38,9	36,0	45,7	42,3	52,8	48,9	57,4	53,1	63,4	58,7	72,1	66,8
240	4	26,8	18,6	33,2	23,1	37,1	25,8	42,3	29,4	49,7	34,5	57,3	39,8	62,3	43,3	68,9	47,8	78,3	54,4
360	6	30,2	14,0	37,3	17,3	41,7	19,3	47,5	22,0	55,8	25,8	64,4	29,8	70,1	32,5	77,5	35,9	88,0	40,7
540	9	33,9	10,5	41,9	12,9	46,9	14,5	53,4	16,5	62,7	19,4	72,4	22,3	78,7	24,3	87,0	26,9	98,9	30,5
720	12	36,8	8,5	45,5	10,5	50,9	11,8	58,0	13,4	68,1	15,8	78,6	18,2	85,5	19,8	94,5	21,9	107,4	24,9
1080	18	41,4	6,4	51,1	7,9	57,2	8,8	65,1	10,0	76,6	11,8	88,3	13,6	96,1	14,8	106,2	16,4	120,7	18,6
1440	24	44,9	5,2	55,5	6,4	62,1	7,2	70,7	8,2	83,1	9,6	95,9	11,1	104,3	12,1	115,3	13,3	131,1	15,2
2880	48	54,8	3,2	67,7	3,9	75,7	4,4	86,3	5,0	101,4	5,9	117,0	6,8	127,3	7,4	140,7	8,1	159,9	9,3
4320	72	61,6	2,4	76,1	2,9	85,1	3,3	96,9	3,7	113,9	4,4	131,5	5,1	142,9	5,5	158,0	6,1	179,6	6,9
5760	96	66,8	1,9	82,6	2,4	92,4	2,7	105,2	3,0	123,7	3,6	142,7	4,1	155,2	4,5	171,6	5,0	195,0	5,6
7200	120	71,3	1,7	88,1	2,0	98,5	2,3	112,2	2,6	131,8	3,1	152,2	3,5	165,5	3,8	182,9	4,2	207,9	4,8
8640	144	75,1	1,4	92,8	1,8	103,8	2,0	118,2	2,3	138,9	2,7	160,3	3,1	174,3	3,4	192,7	3,7	219,0	4,2
10080	168	78,5	1,3	97,0	1,6	108,4	1,8	123,5	2,0	145,2	2,4	167,6	2,8	182,2	3,0	201,4	3,3	228,9	3,8

# Starkniederschlagshöhen und -spenden gemäß KOSTRA-DWD-2020

## Rasterfeld 195199

(Zeile 195, Spalte 199)

### Örtliche Unsicherheiten in Abhängigkeit von Wiederkehrzeit T und Dauerstufe D

Dauerstufe D		Wiederkehrzeit T								
		1 a	2 a	3 a	5 a	10 a	20 a	30 a	50 a	100 a
min	Std	± %	± %	± %	± %	± %	± %	± %	± %	± %
5		17	18	18	19	19	20	20	21	21
10		19	21	21	22	23	24	24	25	25
15		21	22	23	24	25	25	26	26	27
20		21	23	24	24	25	26	27	27	28
30		21	23	24	25	26	27	27	28	28
45		21	23	24	25	26	26	27	27	28
60	1	20	22	23	24	25	26	26	27	27
90	1,5	19	21	22	23	24	25	25	26	26
120	2	19	20	21	22	23	24	24	25	26
180	3	17	19	20	21	22	23	23	24	24
240	4	17	18	19	20	21	22	22	23	23
360	6	16	17	18	19	20	20	21	21	22
540	9	15	16	17	18	19	19	20	20	21
720	12	15	16	17	17	18	19	19	20	20
1080	18	15	16	16	17	17	18	18	19	19
1440	24	15	16	16	17	17	18	18	19	19
2880	48	17	17	17	17	18	18	18	19	19
4320	72	18	18	18	18	19	19	19	19	19
5760	96	20	19	19	19	19	19	20	20	20
7200	120	21	20	20	20	20	20	20	20	20
8640	144	22	21	21	21	21	21	21	21	21
10080	168	22	22	21	21	21	21	21	21	22

### Parameter für abweichende T und D

#### Lokationsparameter $\xi$ (Xi)

18,10103292

#### Skalenparameter $\alpha$ (Alpha)

5,93530658

#### Formparameter $\kappa$ (Kappa)

-0,1

#### 1. Koutsoyiannis-Parameter $\theta$ (Theta)

0,01150991

#### 2. Koutsoyiannis-Parameter $\eta$ (Eta)

0,71361457

Parameter für dauerstufenübergreifende Extremwertschätzung nach KOUTSOYIANNIS et al. 1998.

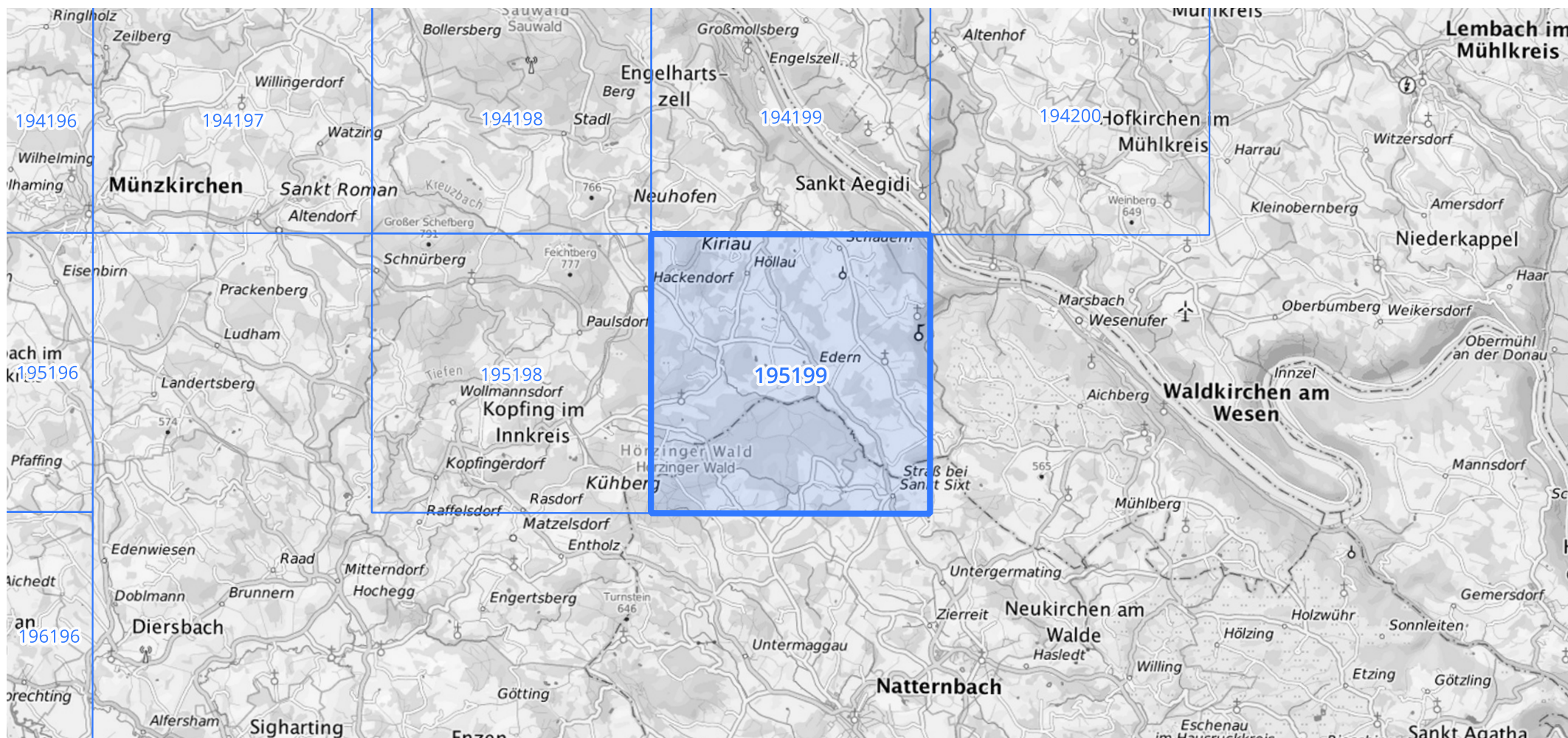
Siehe auch Anwendungshilfe zu KOSTRA-DWD-2020 des Deutschen Wetterdienstes.

## Starkniederschlagshöhen und -spenden gemäß KOSTRA-DWD-2020

## Rasterfeld 195199

(Zeile 195, Spalte 199)

## Übersichtskarte des Rasterfeldes 195199, M 1 : 100 000



Quelle Rasterdaten: KOSTRA-DWD-2020 des Deutschen Wetterdienstes, Stand 12/2022.

Seite 3 von 3

Kartendarstellung: © Bundesamt für Kartographie und Geodäsie (2023), Datenquellen: [https://sgx.geodatenzentrum.de/web\\_public/gdz/datenquellen/Datenquellen\\_TopPlusOpen.html](https://sgx.geodatenzentrum.de/web_public/gdz/datenquellen/Datenquellen_TopPlusOpen.html)

Für die Richtigkeit und Aktualität der Angaben wird keine Gewähr übernommen. Erstellt 01/2023.