

Starkniederschlagshöhen und -spenden gemäß KOSTRA-DWD-2020

Rasterfeld 195191

(Zeile 195, Spalte 191)

Regenspende und Bemessungsniederschlagswerte in Abhängigkeit von Wiederkehrzeit T und Dauerstufe D

Dauerstufe D		Wiederkehrzeit T																	
		1 a		2 a		3 a		5 a		10 a		20 a		30 a		50 a		100 a	
min	Std	mm	l / (s ha)	mm	l / (s ha)	mm	l / (s ha)	mm	l / (s ha)	mm	l / (s ha)	mm	l / (s ha)	mm	l / (s ha)	mm	l / (s ha)	mm	l / (s ha)
5		7,7	256,7	9,6	320,0	10,8	360,0	12,3	410,0	14,5	483,3	16,7	556,7	18,2	606,7	20,1	670,0	22,9	763,3
10		10,0	166,7	12,5	208,3	14,0	233,3	15,9	265,0	18,8	313,3	21,7	361,7	23,6	393,3	26,1	435,0	29,7	495,0
15		11,5	127,8	14,3	158,9	16,0	177,8	18,2	202,2	21,5	238,9	24,8	275,6	27,0	300,0	29,9	332,2	34,0	377,8
20		12,6	105,0	15,6	130,0	17,5	145,8	20,0	166,7	23,5	195,8	27,2	226,7	29,6	246,7	32,7	272,5	37,3	310,8
30		14,2	78,9	17,7	98,3	19,8	110,0	22,6	125,6	26,6	147,8	30,7	170,6	33,4	185,6	37,0	205,6	42,1	233,9
45		16,0	59,3	19,9	73,7	22,2	82,2	25,4	94,1	29,9	110,7	34,6	128,1	37,6	139,3	41,6	154,1	47,4	175,6
60	1	17,4	48,3	21,5	59,7	24,1	66,9	27,5	76,4	32,4	90,0	37,5	104,2	40,8	113,3	45,2	125,6	51,4	142,8
90	1,5	19,4	35,9	24,1	44,6	27,0	50,0	30,8	57,0	36,3	67,2	42,0	77,8	45,7	84,6	50,5	93,5	57,5	106,5
120	2	21,0	29,2	26,1	36,3	29,2	40,6	33,4	46,4	39,3	54,6	45,4	63,1	49,4	68,6	54,7	76,0	62,2	86,4
180	3	23,5	21,8	29,1	26,9	32,7	30,3	37,3	34,5	43,9	40,6	50,7	46,9	55,2	51,1	61,1	56,6	69,5	64,4
240	4	25,4	17,6	31,5	21,9	35,3	24,5	40,3	28,0	47,4	32,9	54,8	38,1	59,7	41,5	66,0	45,8	75,1	52,2
360	6	28,3	13,1	35,1	16,3	39,4	18,2	44,9	20,8	52,9	24,5	61,2	28,3	66,6	30,8	73,6	34,1	83,8	38,8
540	9	31,6	9,8	39,2	12,1	43,9	13,5	50,1	15,5	59,0	18,2	68,2	21,0	74,2	22,9	82,1	25,3	93,4	28,8
720	12	34,1	7,9	42,3	9,8	47,4	11,0	54,1	12,5	63,7	14,7	73,6	17,0	80,1	18,5	88,7	20,5	100,9	23,4
1080	18	38,0	5,9	47,1	7,3	52,8	8,1	60,3	9,3	71,0	11,0	82,1	12,7	89,3	13,8	98,8	15,2	112,4	17,3
1440	24	41,0	4,7	50,9	5,9	57,0	6,6	65,1	7,5	76,7	8,9	88,6	10,3	96,4	11,2	106,7	12,3	121,4	14,1
2880	48	49,3	2,9	61,2	3,5	68,6	4,0	78,3	4,5	92,2	5,3	106,6	6,2	116,0	6,7	128,3	7,4	146,0	8,4
4320	72	55,0	2,1	68,2	2,6	76,4	2,9	87,2	3,4	102,7	4,0	118,7	4,6	129,2	5,0	143,0	5,5	162,7	6,3
5760	96	59,3	1,7	73,6	2,1	82,5	2,4	94,1	2,7	110,9	3,2	128,2	3,7	139,5	4,0	154,4	4,5	175,6	5,1
7200	120	63,0	1,5	78,2	1,8	87,6	2,0	99,9	2,3	117,7	2,7	136,0	3,1	148,1	3,4	163,8	3,8	186,4	4,3
8640	144	66,1	1,3	82,0	1,6	91,9	1,8	104,9	2,0	123,5	2,4	142,8	2,8	155,4	3,0	171,9	3,3	195,6	3,8
10080	168	68,9	1,1	85,5	1,4	95,8	1,6	109,3	1,8	128,7	2,1	148,8	2,5	161,9	2,7	179,1	3,0	203,8	3,4

Starkniederschlagshöhen und -spenden gemäß KOSTRA-DWD-2020

Rasterfeld 195191

(Zeile 195, Spalte 191)

Örtliche Unsicherheiten in Abhängigkeit von Wiederkehrzeit T und Dauerstufe D

Dauerstufe D		Wiederkehrzeit T								
		1 a	2 a	3 a	5 a	10 a	20 a	30 a	50 a	100 a
min	Std	± %	± %	± %	± %	± %	± %	± %	± %	± %
5		15	16	16	17	18	18	19	19	19
10		19	20	20	21	22	23	23	24	24
15		20	22	22	23	24	25	25	26	26
20		21	23	23	24	25	26	26	27	27
30		22	23	24	25	26	27	27	27	28
45		22	23	24	25	26	27	27	27	28
60	1	21	23	24	24	25	26	27	27	27
90	1,5	21	22	23	24	25	25	26	26	27
120	2	20	21	22	23	24	25	25	25	26
180	3	19	20	21	22	23	23	24	24	25
240	4	18	19	20	21	22	23	23	23	24
360	6	17	18	19	20	21	21	22	22	23
540	9	16	17	18	18	19	20	20	21	21
720	12	15	16	17	18	18	19	19	20	20
1080	18	14	15	16	17	17	18	18	19	19
1440	24	14	15	15	16	17	17	18	18	18
2880	48	13	14	14	15	15	16	16	17	17
4320	72	14	14	14	14	15	15	16	16	16
5760	96	14	14	14	14	15	15	15	16	16
7200	120	14	14	14	15	15	15	15	16	16
8640	144	15	15	15	15	15	15	15	16	16
10080	168	15	15	15	15	15	15	16	16	16

Parameter für abweichende T und D

Lokationsparameter ξ (Xi)

17,63068882

Skalenparameter α (Alpha)

5,90900192

Formparameter κ (Kappa)

-0,1

1. Koutsoyiannis-Parameter θ (Theta)

0,02061578

2. Koutsoyiannis-Parameter η (Eta)

0,73393361

Parameter für dauerstufenübergreifende Extremwertschätzung nach KOUTSOYIANNIS et al. 1998.

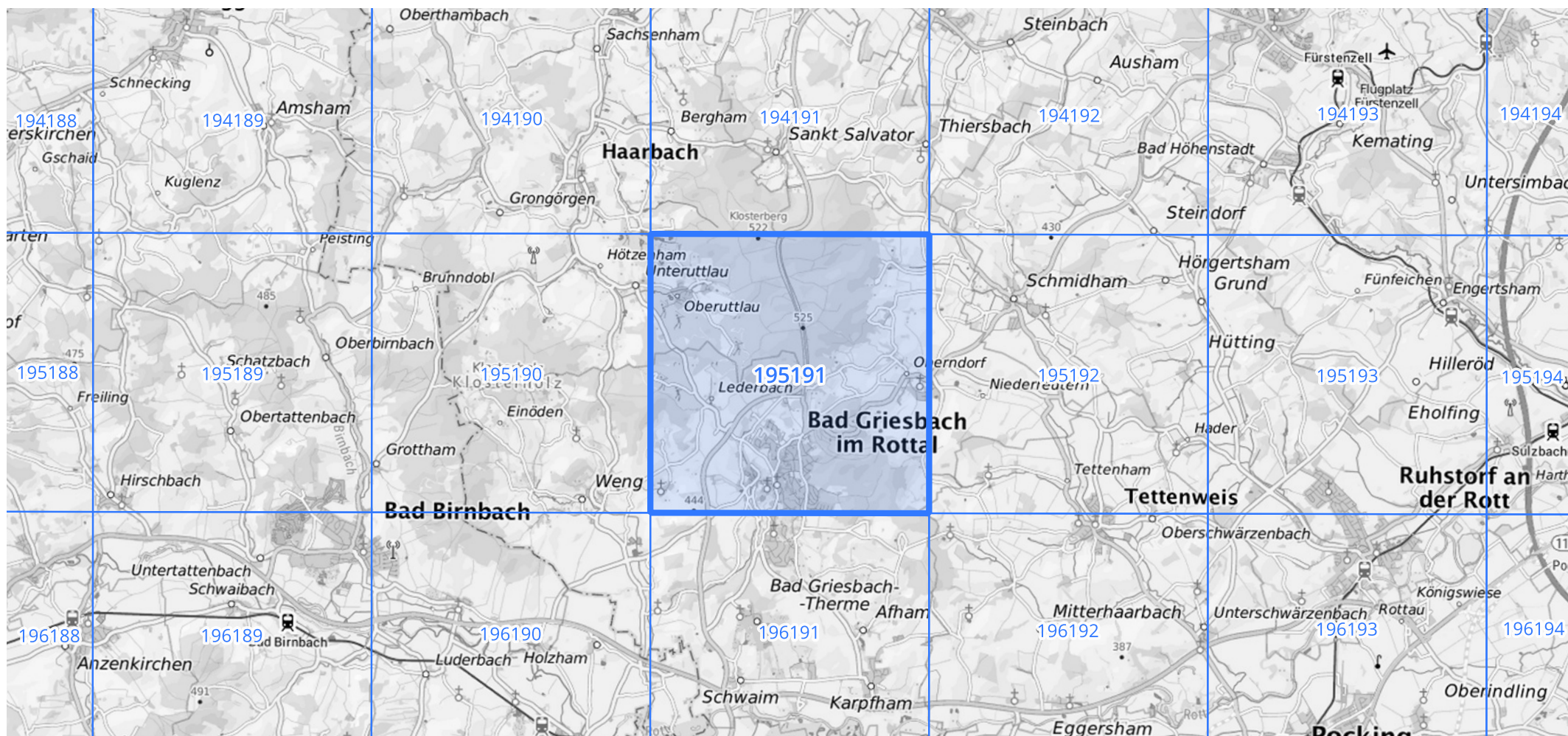
Siehe auch Anwendungshilfe zu KOSTRA-DWD-2020 des Deutschen Wetterdienstes.

Starkniederschlagshöhen und -spenden gemäß KOSTRA-DWD-2020

Rasterfeld 195191

(Zeile 195, Spalte 191)

Übersichtskarte des Rasterfeldes 195191, M 1 : 100 000



Quelle Rasterdaten: KOSTRA-DWD-2020 des Deutschen Wetterdienstes, Stand 12/2022.

Seite 3 von 3

Kartendarstellung: © Bundesamt für Kartographie und Geodäsie (2023), Datenquellen: https://sgx.geodatenzentrum.de/web_public/gdz/datenquellen/Datenquellen_TopPlusOpen.html

Für die Richtigkeit und Aktualität der Angaben wird keine Gewähr übernommen. Erstellt 01/2023.