

# Starkniederschlagshöhen und -spenden gemäß KOSTRA-DWD-2020

## Rasterfeld 195175

(Zeile 195, Spalte 175)

### Regenspende und Bemessungsniederschlagswerte in Abhängigkeit von Wiederkehrzeit T und Dauerstufe D

Dauerstufe D		Wiederkehrzeit T																	
		1 a		2 a		3 a		5 a		10 a		20 a		30 a		50 a		100 a	
min	Std	mm	l / (s ha)	mm	l / (s ha)	mm	l / (s ha)	mm	l / (s ha)	mm	l / (s ha)	mm	l / (s ha)	mm	l / (s ha)	mm	l / (s ha)	mm	l / (s ha)
5		7,3	243,3	8,9	296,7	10,0	333,3	11,3	376,7	13,3	443,3	15,3	510,0	16,7	556,7	18,4	613,3	20,9	696,7
10		9,8	163,3	12,0	200,0	13,4	223,3	15,3	255,0	17,9	298,3	20,7	345,0	22,5	375,0	24,8	413,3	28,2	470,0
15		11,4	126,7	14,0	155,6	15,6	173,3	17,8	197,8	20,8	231,1	24,0	266,7	26,1	290,0	28,8	320,0	32,7	363,3
20		12,5	104,2	15,5	129,2	17,2	143,3	19,6	163,3	23,0	191,7	26,5	220,8	28,8	240,0	31,8	265,0	36,1	300,8
30		14,3	79,4	17,6	97,8	19,7	109,4	22,4	124,4	26,2	145,6	30,2	167,8	32,9	182,8	36,3	201,7	41,2	228,9
45		16,2	60,0	19,9	73,7	22,3	82,6	25,3	93,7	29,7	110,0	34,2	126,7	37,2	137,8	41,1	152,2	46,6	172,6
60	1	17,6	48,9	21,7	60,3	24,2	67,2	27,6	76,7	32,3	89,7	37,3	103,6	40,5	112,5	44,7	124,2	50,8	141,1
90	1,5	19,8	36,7	24,4	45,2	27,2	50,4	31,0	57,4	36,3	67,2	41,9	77,6	45,5	84,3	50,2	93,0	57,1	105,7
120	2	21,5	29,9	26,5	36,8	29,5	41,0	33,6	46,7	39,4	54,7	45,4	63,1	49,3	68,5	54,5	75,7	61,9	86,0
180	3	24,0	22,2	29,6	27,4	33,1	30,6	37,6	34,8	44,1	40,8	50,8	47,0	55,2	51,1	61,0	56,5	69,2	64,1
240	4	26,0	18,1	32,0	22,2	35,8	24,9	40,7	28,3	47,7	33,1	55,0	38,2	59,8	41,5	66,0	45,8	74,9	52,0
360	6	29,1	13,5	35,8	16,6	40,0	18,5	45,4	21,0	53,3	24,7	61,4	28,4	66,8	30,9	73,7	34,1	83,7	38,8
540	9	32,5	10,0	40,0	12,3	44,6	13,8	50,7	15,6	59,5	18,4	68,6	21,2	74,5	23,0	82,3	25,4	93,5	28,9
720	12	35,1	8,1	43,2	10,0	48,2	11,2	54,8	12,7	64,3	14,9	74,1	17,2	80,5	18,6	89,0	20,6	101,0	23,4
1080	18	39,1	6,0	48,2	7,4	53,8	8,3	61,1	9,4	71,7	11,1	82,7	12,8	89,8	13,9	99,2	15,3	112,7	17,4
1440	24	42,3	4,9	52,1	6,0	58,1	6,7	66,1	7,7	77,5	9,0	89,3	10,3	97,1	11,2	107,2	12,4	121,7	14,1
2880	48	50,9	2,9	62,7	3,6	70,0	4,1	79,6	4,6	93,4	5,4	107,6	6,2	117,0	6,8	129,2	7,5	146,7	8,5
4320	72	56,8	2,2	69,9	2,7	78,0	3,0	88,7	3,4	104,1	4,0	120,0	4,6	130,4	5,0	144,0	5,6	163,5	6,3
5760	96	61,3	1,8	75,5	2,2	84,3	2,4	95,9	2,8	112,5	3,3	129,6	3,8	140,9	4,1	155,6	4,5	176,6	5,1
7200	120	65,1	1,5	80,2	1,9	89,5	2,1	101,8	2,4	119,4	2,8	137,6	3,2	149,5	3,5	165,2	3,8	187,5	4,3
8640	144	68,4	1,3	84,2	1,6	94,0	1,8	106,9	2,1	125,4	2,4	144,5	2,8	157,0	3,0	173,4	3,3	196,9	3,8
10080	168	71,3	1,2	87,8	1,5	98,0	1,6	111,4	1,8	130,7	2,2	150,6	2,5	163,7	2,7	180,7	3,0	205,2	3,4

# Starkniederschlagshöhen und -spenden gemäß KOSTRA-DWD-2020

## Rasterfeld 195175

(Zeile 195, Spalte 175)

### Örtliche Unsicherheiten in Abhängigkeit von Wiederkehrzeit T und Dauerstufe D

Dauerstufe D		Wiederkehrzeit T								
		1 a	2 a	3 a	5 a	10 a	20 a	30 a	50 a	100 a
min	Std	± %	± %	± %	± %	± %	± %	± %	± %	± %
5		15	16	16	17	18	18	19	19	20
10		19	20	21	21	22	23	23	24	24
15		20	22	22	23	24	25	25	26	26
20		21	23	23	24	25	26	26	27	27
30		22	23	24	25	26	26	27	27	28
45		22	23	24	25	26	26	27	27	28
60	1	21	23	24	24	25	26	26	27	27
90	1,5	20	22	23	23	24	25	25	26	26
120	2	20	21	22	23	24	24	25	25	25
180	3	19	20	21	21	22	23	23	24	24
240	4	18	19	20	21	21	22	22	23	23
360	6	17	18	19	19	20	21	21	22	22
540	9	17	17	18	19	19	20	20	20	21
720	12	16	17	17	18	19	19	19	20	20
1080	18	16	17	17	18	18	19	19	19	20
1440	24	17	17	17	17	18	18	19	19	19
2880	48	18	18	18	18	18	19	19	19	19
4320	72	20	19	19	19	19	19	19	20	20
5760	96	21	20	20	20	20	20	20	20	20
7200	120	22	21	21	21	21	21	21	21	21
8640	144	23	22	22	22	22	22	22	22	22
10080	168	24	23	23	22	22	22	22	22	22

### Parameter für abweichende T und D

#### Lokationsparameter $\xi$ (Xi)

18,07331699

#### Skalenparameter $\alpha$ (Alpha)

5,81044272

#### Formparameter $\kappa$ (Kappa)

-0,1

#### 1. Koutsoyiannis-Parameter $\theta$ (Theta)

0,03335806

#### 2. Koutsoyiannis-Parameter $\eta$ (Eta)

0,73207769

Parameter für dauerstufenübergreifende Extremwertschätzung nach KOUTSOYIANNIS et al. 1998.

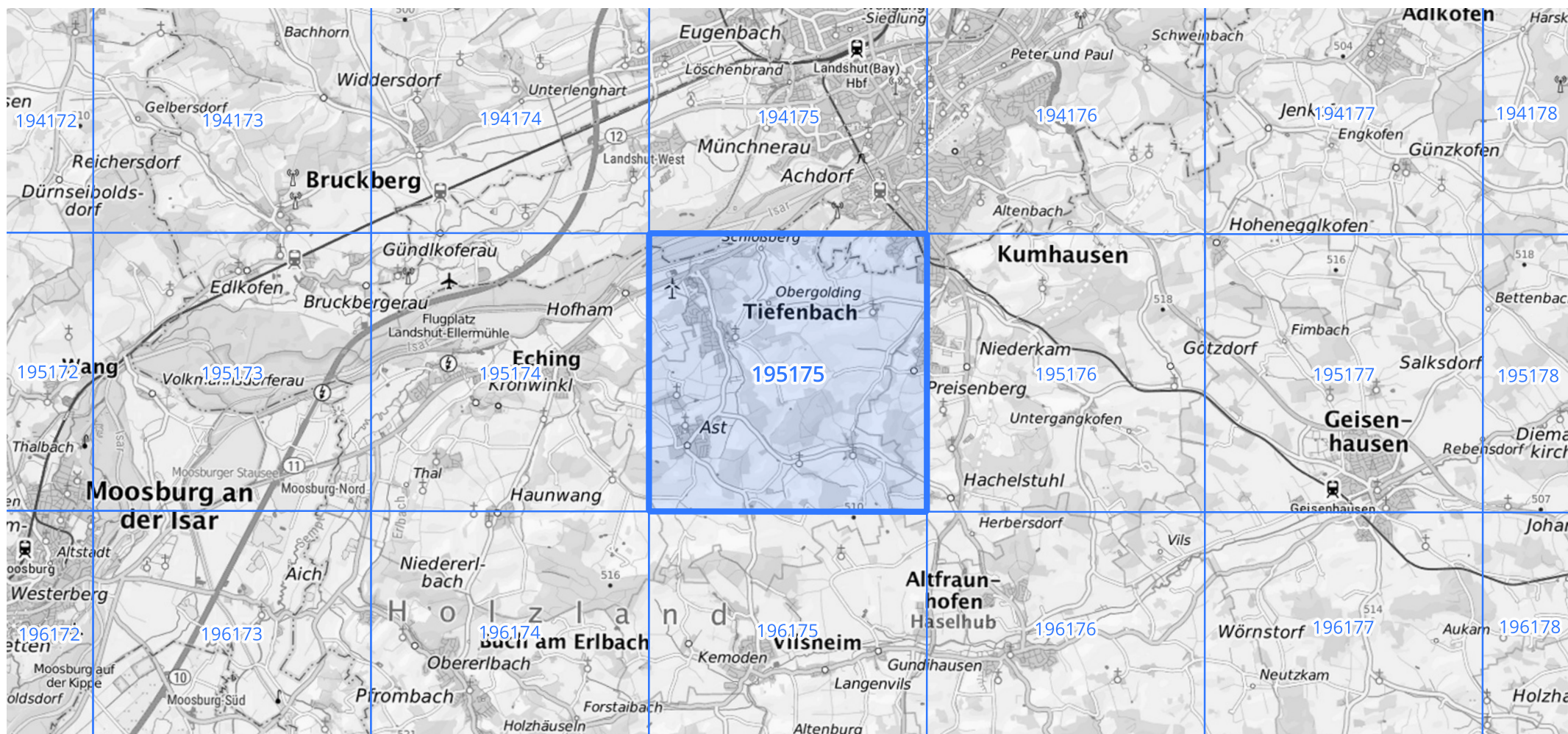
Siehe auch Anwendungshilfe zu KOSTRA-DWD-2020 des Deutschen Wetterdienstes.

# Starkniederschlagshöhen und -spenden gemäß KOSTRA-DWD-2020

## Rasterfeld 195175

(Zeile 195, Spalte 175)

Übersichtskarte des Rasterfeldes 195175, M 1 : 100 000



Quelle Rasterdaten: KOSTRA-DWD-2020 des Deutschen Wetterdienstes, Stand 12/2022.

Seite 3 von 3

Kartendarstellung: © Bundesamt für Kartographie und Geodäsie (2023), Datenquellen: [https://sgx.geodatenzentrum.de/web\\_public/gdz/datenquellen/Datenquellen\\_TopPlusOpen.html](https://sgx.geodatenzentrum.de/web_public/gdz/datenquellen/Datenquellen_TopPlusOpen.html)

Für die Richtigkeit und Aktualität der Angaben wird keine Gewähr übernommen. Erstellt 01/2023.