

# Starkniederschlagshöhen und -spenden gemäß KOSTRA-DWD-2020

## Rasterfeld 195171

(Zeile 195, Spalte 171)

### Regenspende und Bemessungsniederschlagswerte in Abhängigkeit von Wiederkehrzeit T und Dauerstufe D

Dauerstufe D		Wiederkehrzeit T																	
		1 a		2 a		3 a		5 a		10 a		20 a		30 a		50 a		100 a	
min	Std	mm	l / (s ha)	mm	l / (s ha)	mm	l / (s ha)	mm	l / (s ha)	mm	l / (s ha)	mm	l / (s ha)	mm	l / (s ha)	mm	l / (s ha)	mm	l / (s ha)
5		7,2	240,0	8,9	296,7	10,0	333,3	11,3	376,7	13,3	443,3	15,3	510,0	16,7	556,7	18,4	613,3	20,9	696,7
10		9,8	163,3	12,0	200,0	13,4	223,3	15,3	255,0	17,9	298,3	20,7	345,0	22,5	375,0	24,8	413,3	28,2	470,0
15		11,4	126,7	14,0	155,6	15,6	173,3	17,8	197,8	20,9	232,2	24,1	267,8	26,1	290,0	28,9	321,1	32,8	364,4
20		12,5	104,2	15,4	128,3	17,2	143,3	19,6	163,3	23,0	191,7	26,5	220,8	28,9	240,8	31,9	265,8	36,2	301,7
30		14,3	79,4	17,6	97,8	19,6	108,9	22,3	123,9	26,2	145,6	30,2	167,8	32,9	182,8	36,3	201,7	41,2	228,9
45		16,1	59,6	19,9	73,7	22,2	82,2	25,3	93,7	29,7	110,0	34,2	126,7	37,2	137,8	41,1	152,2	46,6	172,6
60	1	17,5	48,6	21,6	60,0	24,2	67,2	27,5	76,4	32,3	89,7	37,2	103,3	40,4	112,2	44,6	123,9	50,7	140,8
90	1,5	19,7	36,5	24,3	45,0	27,1	50,2	30,8	57,0	36,2	67,0	41,7	77,2	45,3	83,9	50,1	92,8	56,9	105,4
120	2	21,3	29,6	26,3	36,5	29,3	40,7	33,4	46,4	39,2	54,4	45,2	62,8	49,1	68,2	54,2	75,3	61,6	85,6
180	3	23,8	22,0	29,4	27,2	32,8	30,4	37,3	34,5	43,8	40,6	50,5	46,8	54,9	50,8	60,6	56,1	68,8	63,7
240	4	25,7	17,8	31,7	22,0	35,4	24,6	40,3	28,0	47,3	32,8	54,6	37,9	59,3	41,2	65,5	45,5	74,4	51,7
360	6	28,7	13,3	35,4	16,4	39,5	18,3	44,9	20,8	52,8	24,4	60,8	28,1	66,1	30,6	73,0	33,8	82,9	38,4
540	9	32,0	9,9	39,4	12,2	44,0	13,6	50,1	15,5	58,8	18,1	67,8	20,9	73,6	22,7	81,3	25,1	92,4	28,5
720	12	34,5	8,0	42,5	9,8	47,5	11,0	54,0	12,5	63,4	14,7	73,1	16,9	79,5	18,4	87,8	20,3	99,7	23,1
1080	18	38,4	5,9	47,4	7,3	52,9	8,2	60,1	9,3	70,6	10,9	81,4	12,6	88,5	13,7	97,7	15,1	111,0	17,1
1440	24	41,5	4,8	51,1	5,9	57,1	6,6	64,9	7,5	76,2	8,8	87,8	10,2	95,5	11,1	105,5	12,2	119,8	13,9
2880	48	49,8	2,9	61,3	3,5	68,5	4,0	77,9	4,5	91,5	5,3	105,4	6,1	114,6	6,6	126,6	7,3	143,8	8,3
4320	72	55,4	2,1	68,2	2,6	76,2	2,9	86,7	3,3	101,8	3,9	117,3	4,5	127,5	4,9	140,9	5,4	160,0	6,2
5760	96	59,7	1,7	73,6	2,1	82,2	2,4	93,5	2,7	109,8	3,2	126,5	3,7	137,5	4,0	151,9	4,4	172,6	5,0
7200	120	63,3	1,5	78,1	1,8	87,2	2,0	99,1	2,3	116,4	2,7	134,2	3,1	145,8	3,4	161,1	3,7	183,0	4,2
8640	144	66,4	1,3	81,9	1,6	91,5	1,8	104,0	2,0	122,1	2,4	140,8	2,7	153,0	3,0	169,0	3,3	192,0	3,7
10080	168	69,2	1,1	85,3	1,4	95,2	1,6	108,3	1,8	127,2	2,1	146,6	2,4	159,3	2,6	176,0	2,9	199,9	3,3

# Starkniederschlagshöhen und -spenden gemäß KOSTRA-DWD-2020

## Rasterfeld 195171

(Zeile 195, Spalte 171)

### Örtliche Unsicherheiten in Abhängigkeit von Wiederkehrzeit T und Dauerstufe D

Dauerstufe D		Wiederkehrzeit T								
		1 a	2 a	3 a	5 a	10 a	20 a	30 a	50 a	100 a
min	Std	± %	± %	± %	± %	± %	± %	± %	± %	± %
5		14	16	16	17	17	18	18	19	19
10		18	20	20	21	22	23	23	23	24
15		20	22	22	23	24	25	25	25	26
20		21	23	23	24	25	26	26	27	27
30		22	24	24	25	26	27	27	28	28
45		22	24	24	25	26	27	27	28	28
60	1	22	23	24	25	26	27	27	27	28
90	1,5	21	23	23	24	25	26	26	27	27
120	2	20	22	23	23	24	25	25	26	26
180	3	19	21	21	22	23	24	24	25	25
240	4	18	20	21	21	22	23	23	24	24
360	6	18	19	19	20	21	22	22	22	23
540	9	17	18	19	19	20	21	21	21	22
720	12	16	17	18	19	19	20	20	21	21
1080	18	16	17	18	18	19	19	20	20	20
1440	24	17	17	17	18	19	19	19	20	20
2880	48	18	18	18	18	19	19	19	20	20
4320	72	20	19	19	19	20	20	20	20	20
5760	96	21	21	20	20	21	21	21	21	21
7200	120	22	21	21	21	21	21	21	21	22
8640	144	23	22	22	22	22	22	22	22	22
10080	168	24	23	23	23	23	23	23	23	23

### Parameter für abweichende T und D

#### Lokationsparameter $\xi$ (Xi)

18,01265917

#### Skalenparameter $\alpha$ (Alpha)

5,82053895

#### Formparameter $\kappa$ (Kappa)

-0,1

#### 1. Koutsoyiannis-Parameter $\theta$ (Theta)

0,03504157

#### 2. Koutsoyiannis-Parameter $\eta$ (Eta)

0,73719127

Parameter für dauerstufenübergreifende Extremwertschätzung nach KOUTSOYIANNIS et al. 1998.

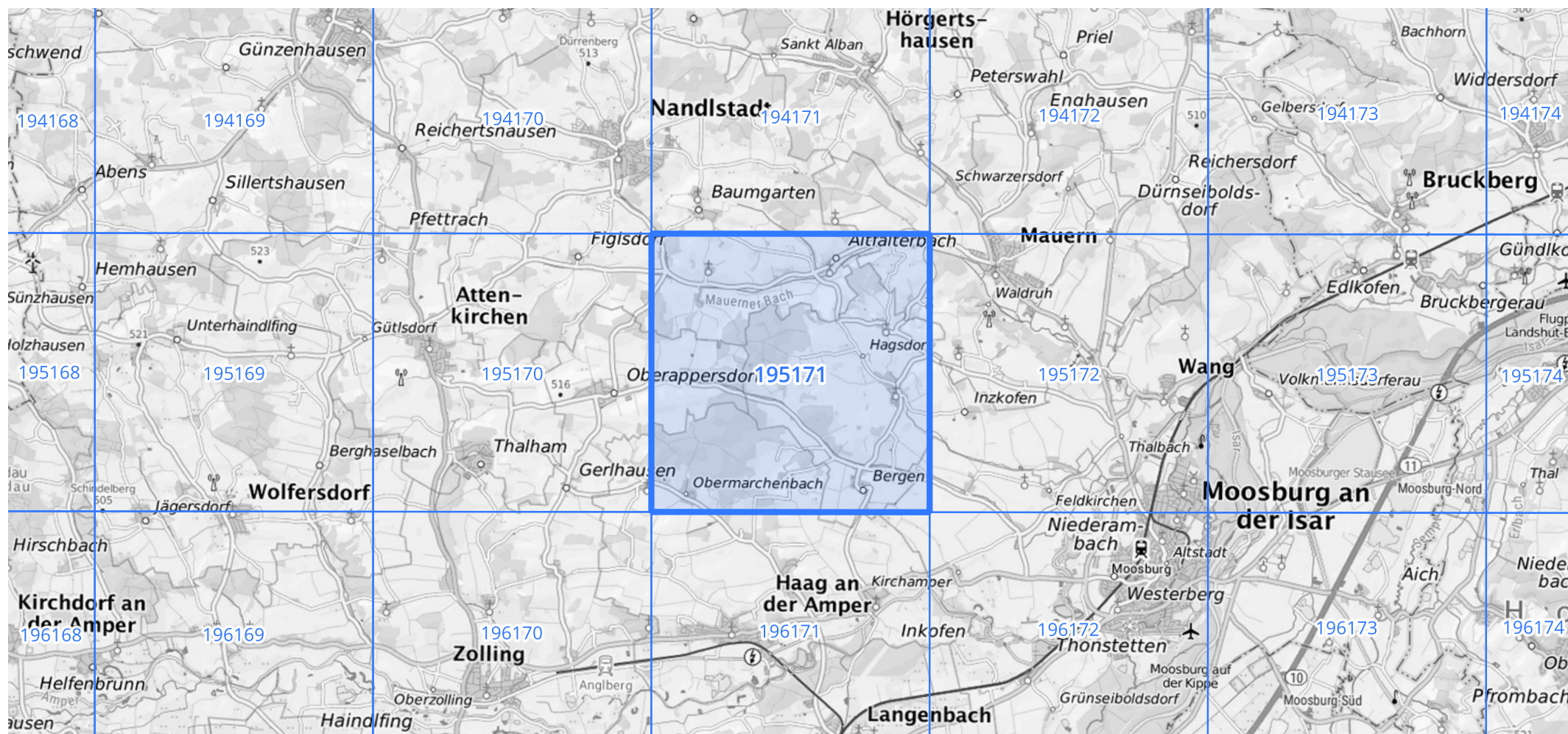
Siehe auch Anwendungshilfe zu KOSTRA-DWD-2020 des Deutschen Wetterdienstes.

# Starkniederschlagshöhen und -spenden gemäß KOSTRA-DWD-2020

## Rasterfeld 195171

(Zeile 195, Spalte 171)

Übersichtskarte des Rasterfeldes 195171, M 1 : 100 000



Quelle Rasterdaten: KOSTRA-DWD-2020 des Deutschen Wetterdienstes, Stand 12/2022.

Seite 3 von 3

Kartendarstellung: © Bundesamt für Kartographie und Geodäsie (2023), Datenquellen: [https://sgx.geodatenzentrum.de/web\\_public/gdz/datenquellen/Datenquellen\\_TopPlusOpen.html](https://sgx.geodatenzentrum.de/web_public/gdz/datenquellen/Datenquellen_TopPlusOpen.html)

Für die Richtigkeit und Aktualität der Angaben wird keine Gewähr übernommen. Erstellt 01/2023.