

Starkniederschlagshöhen und -spenden gemäß KOSTRA-DWD-2020

Rasterfeld 195138

(Zeile 195, Spalte 138)

Regenspende und Bemessungsniederschlagswerte in Abhängigkeit von Wiederkehrzeit T und Dauerstufe D

Dauerstufe D		Wiederkehrzeit T																	
		1 a		2 a		3 a		5 a		10 a		20 a		30 a		50 a		100 a	
min	Std	mm	l / (s ha)	mm	l / (s ha)	mm	l / (s ha)	mm	l / (s ha)	mm	l / (s ha)	mm	l / (s ha)	mm	l / (s ha)	mm	l / (s ha)	mm	l / (s ha)
5		7,0	233,3	8,5	283,3	9,4	313,3	10,6	353,3	12,3	410,0	14,1	470,0	15,2	506,7	16,8	560,0	18,9	630,0
10		9,3	155,0	11,2	186,7	12,4	206,7	14,0	233,3	16,3	271,7	18,6	310,0	20,2	336,7	22,2	370,0	25,1	418,3
15		10,8	120,0	13,0	144,4	14,4	160,0	16,2	180,0	18,9	210,0	21,6	240,0	23,4	260,0	25,7	285,6	29,1	323,3
20		11,9	99,2	14,4	120,0	15,9	132,5	17,9	149,2	20,9	174,2	23,9	199,2	25,8	215,0	28,4	236,7	32,1	267,5
30		13,6	75,6	16,5	91,7	18,2	101,1	20,5	113,9	23,9	132,8	27,3	151,7	29,6	164,4	32,5	180,6	36,8	204,4
45		15,5	57,4	18,8	69,6	20,8	77,0	23,4	86,7	27,2	100,7	31,1	115,2	33,7	124,8	37,1	137,4	41,9	155,2
60	1	17,0	47,2	20,6	57,2	22,8	63,3	25,7	71,4	29,8	82,8	34,1	94,7	36,9	102,5	40,6	112,8	45,9	127,5
90	1,5	19,3	35,7	23,3	43,1	25,8	47,8	29,1	53,9	33,8	62,6	38,7	71,7	41,9	77,6	46,1	85,4	52,1	96,5
120	2	21,1	29,3	25,5	35,4	28,2	39,2	31,8	44,2	37,0	51,4	42,3	58,8	45,8	63,6	50,3	69,9	56,9	79,0
180	3	23,9	22,1	28,9	26,8	31,9	29,5	36,0	33,3	41,8	38,7	47,9	44,4	51,8	48,0	57,0	52,8	64,4	59,6
240	4	26,1	18,1	31,5	21,9	34,9	24,2	39,3	27,3	45,7	31,7	52,2	36,3	56,6	39,3	62,2	43,2	70,3	48,8
360	6	29,5	13,7	35,6	16,5	39,4	18,2	44,4	20,6	51,6	23,9	59,1	27,4	63,9	29,6	70,3	32,5	79,5	36,8
540	9	33,3	10,3	40,3	12,4	44,6	13,8	50,2	15,5	58,4	18,0	66,8	20,6	72,3	22,3	79,5	24,5	89,8	27,7
720	12	36,3	8,4	43,9	10,2	48,6	11,3	54,8	12,7	63,6	14,7	72,8	16,9	78,8	18,2	86,7	20,1	97,9	22,7
1080	18	41,0	6,3	49,6	7,7	54,9	8,5	61,9	9,6	71,9	11,1	82,3	12,7	89,0	13,7	97,9	15,1	110,7	17,1
1440	24	44,7	5,2	54,1	6,3	59,9	6,9	67,5	7,8	78,4	9,1	89,7	10,4	97,1	11,2	106,8	12,4	120,7	14,0
2880	48	55,1	3,2	66,6	3,9	73,7	4,3	83,1	4,8	96,6	5,6	110,5	6,4	119,6	6,9	131,5	7,6	148,6	8,6
4320	72	62,2	2,4	75,2	2,9	83,3	3,2	93,8	3,6	109,1	4,2	124,8	4,8	135,1	5,2	148,5	5,7	167,8	6,5
5760	96	67,8	2,0	82,0	2,4	90,8	2,6	102,3	3,0	118,9	3,4	136,0	3,9	147,2	4,3	161,9	4,7	183,0	5,3
7200	120	72,5	1,7	87,7	2,0	97,1	2,2	109,4	2,5	127,1	2,9	145,4	3,4	157,4	3,6	173,1	4,0	195,6	4,5
8640	144	76,6	1,5	92,6	1,8	102,5	2,0	115,5	2,2	134,3	2,6	153,6	3,0	166,3	3,2	182,9	3,5	206,6	4,0
10080	168	80,2	1,3	97,0	1,6	107,4	1,8	121,0	2,0	140,6	2,3	160,9	2,7	174,2	2,9	191,5	3,2	216,4	3,6

Starkniederschlagshöhen und -spenden gemäß KOSTRA-DWD-2020

Rasterfeld 195138

(Zeile 195, Spalte 138)

Örtliche Unsicherheiten in Abhängigkeit von Wiederkehrzeit T und Dauerstufe D

Dauerstufe D		Wiederkehrzeit T								
		1 a	2 a	3 a	5 a	10 a	20 a	30 a	50 a	100 a
min	Std	± %	± %	± %	± %	± %	± %	± %	± %	± %
5		14	15	16	16	17	18	18	18	19
10		18	20	20	21	22	22	23	23	23
15		20	22	22	23	24	24	25	25	25
20		21	22	23	24	25	25	26	26	26
30		22	23	24	24	25	26	26	27	27
45		22	23	24	24	25	26	26	27	27
60	1	21	23	23	24	25	26	26	26	27
90	1,5	20	22	22	23	24	25	25	25	26
120	2	20	21	22	22	23	24	24	25	25
180	3	19	20	20	21	22	23	23	23	24
240	4	18	19	20	20	21	22	22	22	23
360	6	16	18	18	19	20	20	21	21	21
540	9	15	16	17	18	18	19	19	20	20
720	12	15	16	16	17	17	18	18	19	19
1080	18	14	15	15	16	16	17	17	18	18
1440	24	14	14	15	15	16	16	17	17	17
2880	48	13	14	14	14	15	15	15	16	16
4320	72	14	14	14	14	15	15	15	15	16
5760	96	15	14	14	14	15	15	15	15	15
7200	120	15	15	15	15	15	15	15	15	15
8640	144	16	15	15	15	15	15	15	16	16
10080	168	16	16	16	16	16	16	16	16	16

Parameter für abweichende T und D

Lokationsparameter ξ (Xi)

17,2616305

Skalenparameter α (Alpha)

5,01060989

Formparameter κ (Kappa)

-0,1

1. Koutsoyiannis-Parameter θ (Theta)

0,02037508

2. Koutsoyiannis-Parameter η (Eta)

0,69997917

Parameter für dauerstufenübergreifende Extremwertschätzung nach KOUTSOYIANNIS et al. 1998.

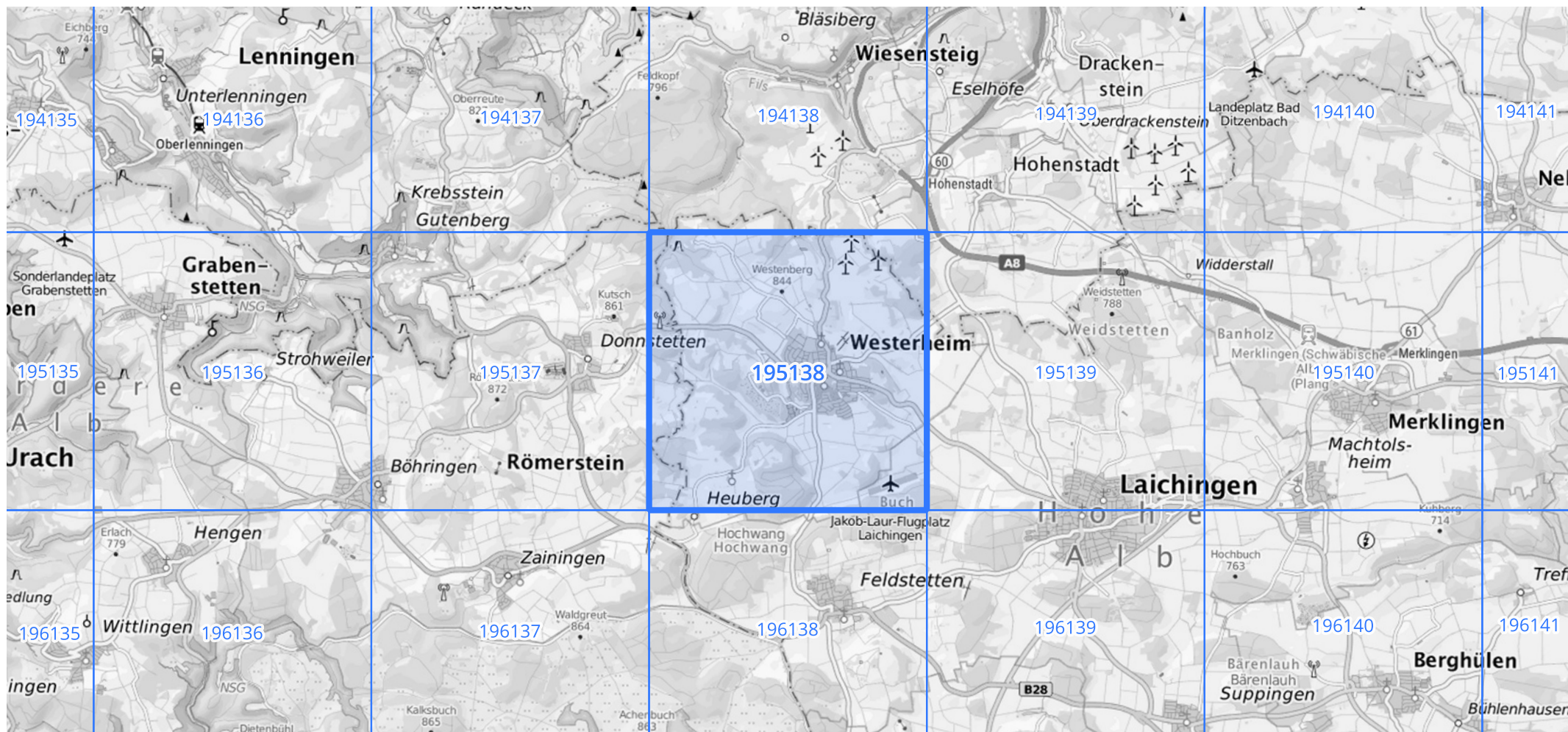
Siehe auch Anwendungshilfe zu KOSTRA-DWD-2020 des Deutschen Wetterdienstes.

Starkniederschlagshöhen und -spenden gemäß KOSTRA-DWD-2020

Rasterfeld 195138

(Zeile 195, Spalte 138)

Übersichtskarte des Rasterfeldes 195138, M 1 : 100 000



Quelle Rasterdaten: KOSTRA-DWD-2020 des Deutschen Wetterdienstes, Stand 12/2022.

Seite 3 von 3

Kartendarstellung: © Bundesamt für Kartographie und Geodäsie (2023), Datenquellen: https://sgx.geodatenzentrum.de/web_public/gdz/datenquellen/Datenquellen_TopPlusOpen.html

Für die Richtigkeit und Aktualität der Angaben wird keine Gewähr übernommen. Erstellt 01/2023.