

Starkniederschlagshöhen und -spenden gemäß KOSTRA-DWD-2020

Rasterfeld 195136

(Zeile 195, Spalte 136)

Regenspende und Bemessungsniederschlagswerte in Abhängigkeit von Wiederkehrzeit T und Dauerstufe D

Dauerstufe D		Wiederkehrzeit T																	
		1 a		2 a		3 a		5 a		10 a		20 a		30 a		50 a		100 a	
min	Std	mm	l / (s ha)	mm	l / (s ha)	mm	l / (s ha)	mm	l / (s ha)	mm	l / (s ha)	mm	l / (s ha)	mm	l / (s ha)	mm	l / (s ha)	mm	l / (s ha)
5		6,7	223,3	8,2	273,3	9,1	303,3	10,2	340,0	11,9	396,7	13,7	456,7	14,8	493,3	16,3	543,3	18,5	616,7
10		9,2	153,3	11,1	185,0	12,4	206,7	14,0	233,3	16,3	271,7	18,7	311,7	20,2	336,7	22,3	371,7	25,2	420,0
15		10,7	118,9	13,0	144,4	14,5	161,1	16,3	181,1	19,1	212,2	21,8	242,2	23,7	263,3	26,1	290,0	29,5	327,8
20		11,9	99,2	14,5	120,8	16,0	133,3	18,1	150,8	21,1	175,8	24,2	201,7	26,3	219,2	28,9	240,8	32,7	272,5
30		13,6	75,6	16,6	92,2	18,4	102,2	20,8	115,6	24,2	134,4	27,8	154,4	30,1	167,2	33,2	184,4	37,5	208,3
45		15,5	57,4	18,9	70,0	20,9	77,4	23,7	87,8	27,6	102,2	31,6	117,0	34,3	127,0	37,8	140,0	42,7	158,1
60	1	17,0	47,2	20,6	57,2	22,9	63,6	25,9	71,9	30,2	83,9	34,6	96,1	37,5	104,2	41,3	114,7	46,7	129,7
90	1,5	19,2	35,6	23,3	43,1	25,9	48,0	29,2	54,1	34,1	63,1	39,1	72,4	42,3	78,3	46,6	86,3	52,7	97,6
120	2	20,9	29,0	25,4	35,3	28,2	39,2	31,8	44,2	37,1	51,5	42,5	59,0	46,1	64,0	50,7	70,4	57,4	79,7
180	3	23,5	21,8	28,5	26,4	31,7	29,4	35,8	33,1	41,7	38,6	47,8	44,3	51,8	48,0	57,1	52,9	64,6	59,8
240	4	25,5	17,7	31,0	21,5	34,4	23,9	38,9	27,0	45,3	31,5	51,9	36,0	56,3	39,1	62,0	43,1	70,2	48,8
360	6	28,6	13,2	34,8	16,1	38,6	17,9	43,6	20,2	50,9	23,6	58,3	27,0	63,2	29,3	69,6	32,2	78,8	36,5
540	9	32,1	9,9	39,0	12,0	43,3	13,4	49,0	15,1	57,1	17,6	65,4	20,2	70,9	21,9	78,1	24,1	88,4	27,3
720	12	34,8	8,1	42,3	9,8	47,0	10,9	53,1	12,3	61,9	14,3	71,0	16,4	76,9	17,8	84,7	19,6	95,8	22,2
1080	18	39,1	6,0	47,5	7,3	52,7	8,1	59,5	9,2	69,4	10,7	79,6	12,3	86,2	13,3	94,9	14,6	107,4	16,6
1440	24	42,3	4,9	51,5	6,0	57,1	6,6	64,5	7,5	75,2	8,7	86,3	10,0	93,5	10,8	102,9	11,9	116,5	13,5
2880	48	51,4	3,0	62,5	3,6	69,4	4,0	78,4	4,5	91,4	5,3	104,8	6,1	113,6	6,6	125,0	7,2	141,5	8,2
4320	72	57,6	2,2	70,1	2,7	77,7	3,0	87,8	3,4	102,4	4,0	117,4	4,5	127,2	4,9	140,1	5,4	158,6	6,1
5760	96	62,5	1,8	75,9	2,2	84,3	2,4	95,2	2,8	111,0	3,2	127,3	3,7	137,9	4,0	151,9	4,4	171,9	5,0
7200	120	66,5	1,5	80,8	1,9	89,7	2,1	101,4	2,3	118,2	2,7	135,5	3,1	146,8	3,4	161,7	3,7	183,0	4,2
8640	144	70,0	1,4	85,1	1,6	94,4	1,8	106,7	2,1	124,4	2,4	142,6	2,8	154,5	3,0	170,1	3,3	192,6	3,7
10080	168	73,1	1,2	88,8	1,5	98,6	1,6	111,4	1,8	129,8	2,1	148,9	2,5	161,3	2,7	177,7	2,9	201,1	3,3

Starkniederschlagshöhen und -spenden gemäß KOSTRA-DWD-2020

Rasterfeld 195136

(Zeile 195, Spalte 136)

Örtliche Unsicherheiten in Abhängigkeit von Wiederkehrzeit T und Dauerstufe D

Dauerstufe D		Wiederkehrzeit T								
		1 a	2 a	3 a	5 a	10 a	20 a	30 a	50 a	100 a
min	Std	± %	± %	± %	± %	± %	± %	± %	± %	± %
5		14	14	15	15	16	16	17	17	17
10		17	18	19	19	20	21	21	21	22
15		19	20	21	22	22	23	23	24	24
20		20	21	22	23	23	24	25	25	25
30		21	22	23	24	24	25	26	26	26
45		21	22	23	24	25	25	26	26	27
60	1	21	22	23	24	25	25	26	26	26
90	1,5	20	21	22	23	24	24	25	25	26
120	2	19	21	21	22	23	24	24	24	25
180	3	18	19	20	21	22	22	23	23	24
240	4	17	19	19	20	21	21	22	22	23
360	6	16	17	18	19	19	20	20	21	21
540	9	15	16	17	17	18	19	19	19	20
720	12	14	15	16	17	17	18	18	19	19
1080	18	14	15	15	16	16	17	17	17	18
1440	24	13	14	15	15	16	16	16	17	17
2880	48	14	14	14	14	15	15	15	16	16
4320	72	14	14	14	15	15	15	15	16	16
5760	96	15	15	15	15	15	15	15	16	16
7200	120	16	15	15	15	15	16	16	16	16
8640	144	16	16	16	16	16	16	16	16	16
10080	168	17	16	16	16	16	16	16	16	16

Parameter für abweichende T und D

Lokationsparameter ξ (Xi)

17,42065111

Skalenparameter α (Alpha)

5,21690521

Formparameter κ (Kappa)

-0,1

1. Koutsoyiannis-Parameter θ (Theta)

0,03582213

2. Koutsoyiannis-Parameter η (Eta)

0,71998788

Parameter für dauerstufenübergreifende Extremwertschätzung nach KOUTSOYIANNIS et al. 1998.

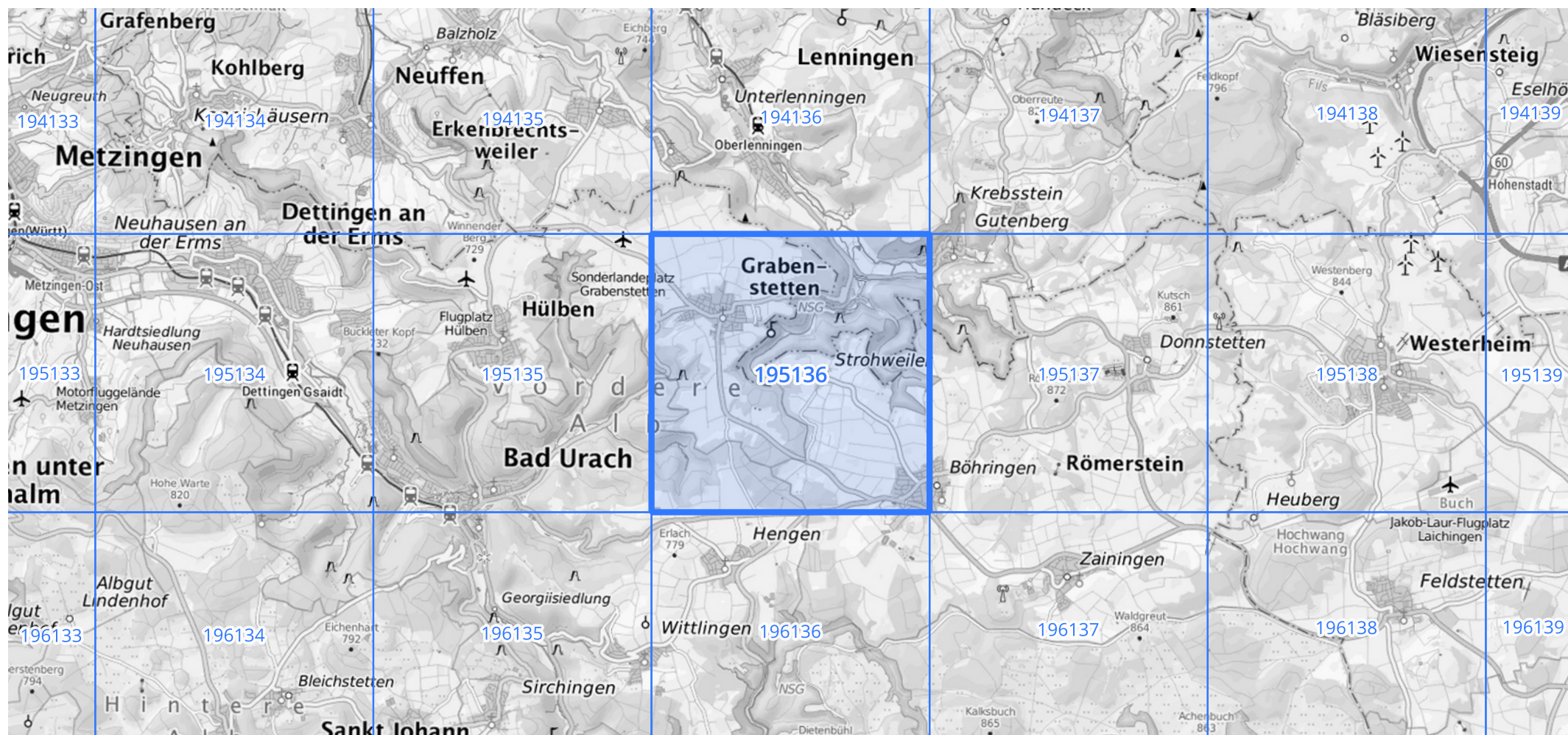
Siehe auch Anwendungshilfe zu KOSTRA-DWD-2020 des Deutschen Wetterdienstes.

Starkniederschlagshöhen und -spenden gemäß KOSTRA-DWD-2020

Rasterfeld 195136

(Zeile 195, Spalte 136)

Übersichtskarte des Rasterfeldes 195136, M 1 : 100 000



Quelle Rasterdaten: KOSTRA-DWD-2020 des Deutschen Wetterdienstes, Stand 12/2022.

Seite 3 von 3

Kartendarstellung: © Bundesamt für Kartographie und Geodäsie (2023), Datenquellen: https://sgx.geodatenzentrum.de/web_public/gdz/datenquellen/Datenquellen_TopPlusOpen.html

Für die Richtigkeit und Aktualität der Angaben wird keine Gewähr übernommen. Erstellt 01/2023.