

# Starkniederschlagshöhen und -spenden gemäß KOSTRA-DWD-2020

## Rasterfeld 195135

(Zeile 195, Spalte 135)

### Regenspende und Bemessungsniederschlagswerte in Abhängigkeit von Wiederkehrzeit T und Dauerstufe D

Dauerstufe D		Wiederkehrzeit T																	
		1 a		2 a		3 a		5 a		10 a		20 a		30 a		50 a		100 a	
min	Std	mm	l / (s ha)	mm	l / (s ha)	mm	l / (s ha)	mm	l / (s ha)	mm	l / (s ha)	mm	l / (s ha)	mm	l / (s ha)	mm	l / (s ha)	mm	l / (s ha)
5		6,6	220,0	8,0	266,7	8,9	296,7	10,1	336,7	11,8	393,3	13,5	450,0	14,7	490,0	16,2	540,0	18,3	610,0
10		9,1	151,7	11,1	185,0	12,3	205,0	14,0	233,3	16,3	271,7	18,7	311,7	20,3	338,3	22,3	371,7	25,3	421,7
15		10,7	118,9	13,0	144,4	14,5	161,1	16,4	182,2	19,1	212,2	22,0	244,4	23,8	264,4	26,2	291,1	29,7	330,0
20		11,9	99,2	14,5	120,8	16,1	134,2	18,2	151,7	21,2	176,7	24,4	203,3	26,4	220,0	29,1	242,5	33,0	275,0
30		13,6	75,6	16,6	92,2	18,5	102,8	20,9	116,1	24,4	135,6	28,0	155,6	30,3	168,3	33,4	185,6	37,8	210,0
45		15,5	57,4	18,9	70,0	21,0	77,8	23,8	88,1	27,7	102,6	31,8	117,8	34,5	127,8	38,0	140,7	43,1	159,6
60	1	16,9	46,9	20,6	57,2	22,9	63,6	25,9	71,9	30,3	84,2	34,7	96,4	37,7	104,7	41,5	115,3	47,0	130,6
90	1,5	19,1	35,4	23,3	43,1	25,8	47,8	29,2	54,1	34,1	63,1	39,2	72,6	42,5	78,7	46,8	86,7	53,0	98,1
120	2	20,7	28,8	25,3	35,1	28,1	39,0	31,8	44,2	37,1	51,5	42,6	59,2	46,1	64,0	50,8	70,6	57,6	80,0
180	3	23,3	21,6	28,4	26,3	31,5	29,2	35,6	33,0	41,6	38,5	47,7	44,2	51,8	48,0	57,0	52,8	64,6	59,8
240	4	25,2	17,5	30,7	21,3	34,1	23,7	38,6	26,8	45,1	31,3	51,7	35,9	56,1	39,0	61,8	42,9	70,0	48,6
360	6	28,2	13,1	34,4	15,9	38,2	17,7	43,2	20,0	50,4	23,3	57,9	26,8	62,8	29,1	69,1	32,0	78,3	36,3
540	9	31,5	9,7	38,4	11,9	42,7	13,2	48,3	14,9	56,4	17,4	64,7	20,0	70,2	21,7	77,3	23,9	87,5	27,0
720	12	34,1	7,9	41,6	9,6	46,2	10,7	52,3	12,1	61,0	14,1	70,0	16,2	75,9	17,6	83,6	19,4	94,7	21,9
1080	18	38,1	5,9	46,4	7,2	51,6	8,0	58,4	9,0	68,1	10,5	78,2	12,1	84,8	13,1	93,4	14,4	105,8	16,3
1440	24	41,2	4,8	50,2	5,8	55,8	6,5	63,1	7,3	73,7	8,5	84,6	9,8	91,7	10,6	101,0	11,7	114,4	13,2
2880	48	49,8	2,9	60,6	3,5	67,4	3,9	76,2	4,4	88,9	5,1	102,1	5,9	110,7	6,4	121,9	7,1	138,1	8,0
4320	72	55,5	2,1	67,7	2,6	75,2	2,9	85,1	3,3	99,3	3,8	113,9	4,4	123,5	4,8	136,1	5,3	154,1	5,9
5760	96	60,0	1,7	73,2	2,1	81,3	2,4	92,0	2,7	107,3	3,1	123,2	3,6	133,6	3,9	147,2	4,3	166,6	4,8
7200	120	63,8	1,5	77,7	1,8	86,4	2,0	97,7	2,3	114,0	2,6	130,9	3,0	141,9	3,3	156,3	3,6	177,0	4,1
8640	144	67,0	1,3	81,7	1,6	90,7	1,7	102,6	2,0	119,8	2,3	137,5	2,7	149,1	2,9	164,2	3,2	186,0	3,6
10080	168	69,9	1,2	85,1	1,4	94,6	1,6	107,0	1,8	124,9	2,1	143,3	2,4	155,4	2,6	171,2	2,8	193,9	3,2

# Starkniederschlagshöhen und -spenden gemäß KOSTRA-DWD-2020

## Rasterfeld 195135

(Zeile 195, Spalte 135)

### Örtliche Unsicherheiten in Abhängigkeit von Wiederkehrzeit T und Dauerstufe D

Dauerstufe D		Wiederkehrzeit T								
		1 a	2 a	3 a	5 a	10 a	20 a	30 a	50 a	100 a
min	Std	± %	± %	± %	± %	± %	± %	± %	± %	± %
5		13	13	14	14	15	15	15	16	16
10		16	17	18	18	19	20	20	20	21
15		18	19	20	21	21	22	22	23	23
20		19	21	21	22	23	24	24	24	25
30		20	22	22	23	24	25	25	26	26
45		21	22	23	24	25	25	26	26	26
60	1	21	22	23	24	25	25	26	26	26
90	1,5	20	22	22	23	24	25	25	25	26
120	2	19	21	22	22	23	24	24	25	25
180	3	18	20	21	21	22	23	23	24	24
240	4	18	19	20	20	21	22	22	23	23
360	6	16	18	18	19	20	21	21	21	22
540	9	15	17	17	18	19	19	20	20	20
720	12	15	16	16	17	18	18	19	19	20
1080	18	14	15	16	16	17	17	18	18	18
1440	24	14	15	15	16	16	17	17	17	18
2880	48	14	14	15	15	15	16	16	16	17
4320	72	15	15	15	15	15	16	16	16	16
5760	96	15	15	15	15	16	16	16	16	16
7200	120	16	16	16	16	16	16	16	16	16
8640	144	16	16	16	16	16	16	16	17	17
10080	168	17	17	16	16	16	17	17	17	17

### Parameter für abweichende T und D

#### Lokationsparameter $\xi$ (Xi)

17,47267897

#### Skalenparameter $\alpha$ (Alpha)

5,30477796

#### Formparameter $\kappa$ (Kappa)

-0,1

#### 1. Koutsoyiannis-Parameter $\theta$ (Theta)

0,04247385

#### 2. Koutsoyiannis-Parameter $\eta$ (Eta)

0,72932231

Parameter für dauerstufenübergreifende Extremwertschätzung nach KOUTSOYIANNIS et al. 1998.

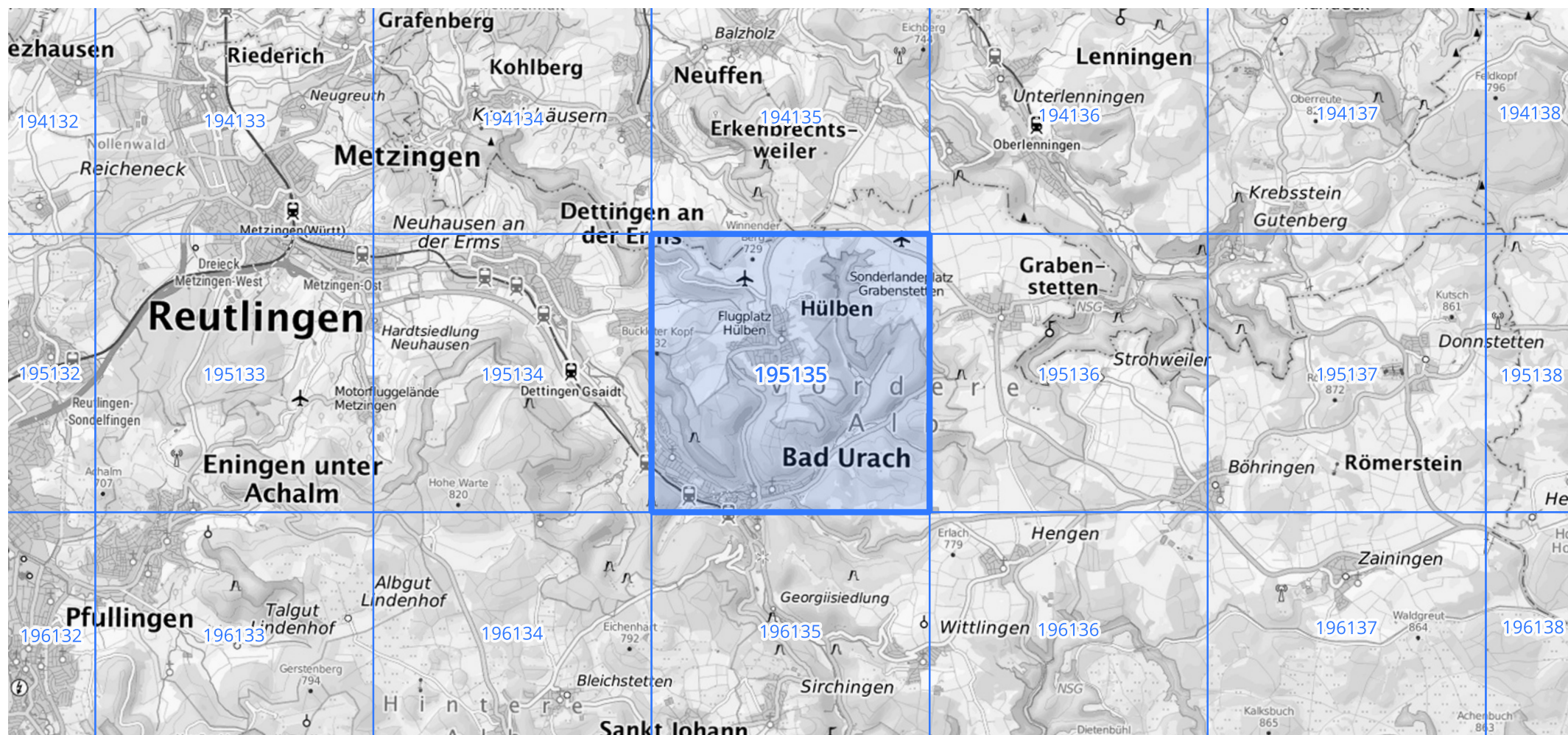
Siehe auch Anwendungshilfe zu KOSTRA-DWD-2020 des Deutschen Wetterdienstes.

## Starkniederschlagshöhen und -spenden gemäß KOSTRA-DWD-2020

## Rasterfeld 195135

(Zeile 195, Spalte 135)

Übersichtskarte des Rasterfeldes 195135, M 1 : 100 000



Quelle Rasterdaten: KOSTRA-DWD-2020 des Deutschen Wetterdienstes, Stand 12/2022.

Seite 3 von 3

Kartendarstellung: © Bundesamt für Kartographie und Geodäsie (2023), Datenquellen: [https://sgx.geodatenzentrum.de/web\\_public/gdz/datenquellen/Datenquellen\\_TopPlusOpen.html](https://sgx.geodatenzentrum.de/web_public/gdz/datenquellen/Datenquellen_TopPlusOpen.html)

Für die Richtigkeit und Aktualität der Angaben wird keine Gewähr übernommen. Erstellt 01/2023.