

Starkniederschlagshöhen und -spenden gemäß KOSTRA-DWD-2020

Rasterfeld 195119

(Zeile 195, Spalte 119)

Regenspende und Bemessungsniederschlagswerte in Abhängigkeit von Wiederkehrzeit T und Dauerstufe D

Dauerstufe D		Wiederkehrzeit T																	
		1 a		2 a		3 a		5 a		10 a		20 a		30 a		50 a		100 a	
min	Std	mm	l / (s ha)	mm	l / (s ha)	mm	l / (s ha)	mm	l / (s ha)	mm	l / (s ha)	mm	l / (s ha)	mm	l / (s ha)	mm	l / (s ha)	mm	l / (s ha)
5		6,4	213,3	7,9	263,3	8,8	293,3	10,0	333,3	11,7	390,0	13,5	450,0	14,6	486,7	16,2	540,0	18,3	610,0
10		8,6	143,3	10,5	175,0	11,7	195,0	13,3	221,7	15,6	260,0	18,0	300,0	19,5	325,0	21,6	360,0	24,5	408,3
15		10,1	112,2	12,4	137,8	13,9	154,4	15,8	175,6	18,5	205,6	21,3	236,7	23,1	256,7	25,5	283,3	29,0	322,2
20		11,4	95,0	14,0	116,7	15,6	130,0	17,7	147,5	20,8	173,3	24,0	200,0	26,0	216,7	28,7	239,2	32,6	271,7
30		13,5	75,0	16,6	92,2	18,5	102,8	21,0	116,7	24,6	136,7	28,3	157,2	30,7	170,6	33,9	188,3	38,5	213,9
45		15,9	58,9	19,5	72,2	21,8	80,7	24,8	91,9	29,0	107,4	33,4	123,7	36,3	134,4	40,1	148,5	45,5	168,5
60	1	17,9	49,7	22,0	61,1	24,5	68,1	27,9	77,5	32,6	90,6	37,6	104,4	40,8	113,3	45,1	125,3	51,2	142,2
90	1,5	21,1	39,1	26,0	48,1	28,9	53,5	32,9	60,9	38,5	71,3	44,4	82,2	48,2	89,3	53,2	98,5	60,4	111,9
120	2	23,8	33,1	29,2	40,6	32,6	45,3	37,0	51,4	43,3	60,1	49,9	69,3	54,2	75,3	59,9	83,2	67,9	94,3
180	3	28,0	25,9	34,5	31,9	38,4	35,6	43,6	40,4	51,2	47,4	58,9	54,5	64,0	59,3	70,6	65,4	80,2	74,3
240	4	31,5	21,9	38,7	26,9	43,2	30,0	49,1	34,1	57,5	39,9	66,3	46,0	72,0	50,0	79,4	55,1	90,2	62,6
360	6	37,2	17,2	45,7	21,2	51,0	23,6	57,9	26,8	67,9	31,4	78,2	36,2	84,9	39,3	93,8	43,4	106,4	49,3
540	9	43,9	13,5	54,0	16,7	60,2	18,6	68,4	21,1	80,1	24,7	92,3	28,5	100,2	30,9	110,6	34,1	125,6	38,8
720	12	49,4	11,4	60,7	14,1	67,7	15,7	76,9	17,8	90,1	20,9	103,8	24,0	112,7	26,1	124,4	28,8	141,2	32,7
1080	18	58,3	9,0	71,6	11,0	79,9	12,3	90,7	14,0	106,3	16,4	122,4	18,9	133,0	20,5	146,8	22,7	166,6	25,7
1440	24	65,5	7,6	80,5	9,3	89,8	10,4	102,0	11,8	119,6	13,8	137,7	15,9	149,6	17,3	165,1	19,1	187,4	21,7
2880	48	87,0	5,0	106,9	6,2	119,2	6,9	135,4	7,8	158,7	9,2	182,7	10,6	198,5	11,5	219,1	12,7	248,7	14,4
4320	72	102,6	4,0	126,1	4,9	140,6	5,4	159,7	6,2	187,2	7,2	215,6	8,3	234,2	9,0	258,5	10,0	293,4	11,3
5760	96	115,4	3,3	141,8	4,1	158,1	4,6	179,6	5,2	210,6	6,1	242,5	7,0	263,4	7,6	290,7	8,4	330,0	9,5
7200	120	126,4	2,9	155,3	3,6	173,2	4,0	196,7	4,6	230,6	5,3	265,6	6,1	288,5	6,7	318,5	7,4	361,4	8,4
8640	144	136,2	2,6	167,3	3,2	186,6	3,6	211,9	4,1	248,5	4,8	286,1	5,5	310,8	6,0	343,1	6,6	389,3	7,5
10080	168	145,0	2,4	178,2	2,9	198,7	3,3	225,7	3,7	264,6	4,4	304,7	5,0	330,9	5,5	365,3	6,0	414,6	6,9

Starkniederschlagshöhen und -spenden gemäß KOSTRA-DWD-2020

Rasterfeld 195119

(Zeile 195, Spalte 119)

Örtliche Unsicherheiten in Abhängigkeit von Wiederkehrzeit T und Dauerstufe D

Dauerstufe D		Wiederkehrzeit T								
		1 a	2 a	3 a	5 a	10 a	20 a	30 a	50 a	100 a
min	Std	± %	± %	± %	± %	± %	± %	± %	± %	± %
5		26	27	28	29	29	30	30	31	31
10		28	29	30	31	32	32	33	33	33
15		28	29	30	31	32	33	33	33	34
20		27	29	30	31	32	32	33	33	33
30		26	28	29	30	31	31	32	32	32
45		25	26	27	28	29	30	30	30	31
60	1	23	25	26	27	28	28	29	29	30
90	1,5	21	23	24	25	26	26	27	27	28
120	2	20	22	22	23	24	25	25	26	26
180	3	18	19	20	21	22	23	23	23	24
240	4	17	18	19	20	21	21	22	22	22
360	6	15	17	17	18	19	19	20	20	21
540	9	15	16	16	17	17	18	18	19	19
720	12	15	15	16	16	17	17	18	18	18
1080	18	15	15	16	16	16	17	17	17	18
1440	24	16	16	16	16	17	17	17	17	17
2880	48	19	19	19	19	18	19	19	19	19
4320	72	22	21	21	21	20	20	20	20	20
5760	96	24	23	23	22	22	22	22	22	22
7200	120	25	25	24	24	23	23	23	23	23
8640	144	27	26	25	25	25	24	24	24	24
10080	168	28	27	26	26	26	25	25	25	25

Parameter für abweichende T und D

Lokationsparameter ξ (Xi)

17,92486357

Skalenparameter α (Alpha)

5,70024486

Formparameter κ (Kappa)

-0,1

1. Koutsoyiannis-Parameter θ (Theta)

0,00185524

2. Koutsoyiannis-Parameter η (Eta)

0,59186922

Parameter für dauerstufenübergreifende Extremwertschätzung nach KOUTSOYIANNIS et al. 1998.

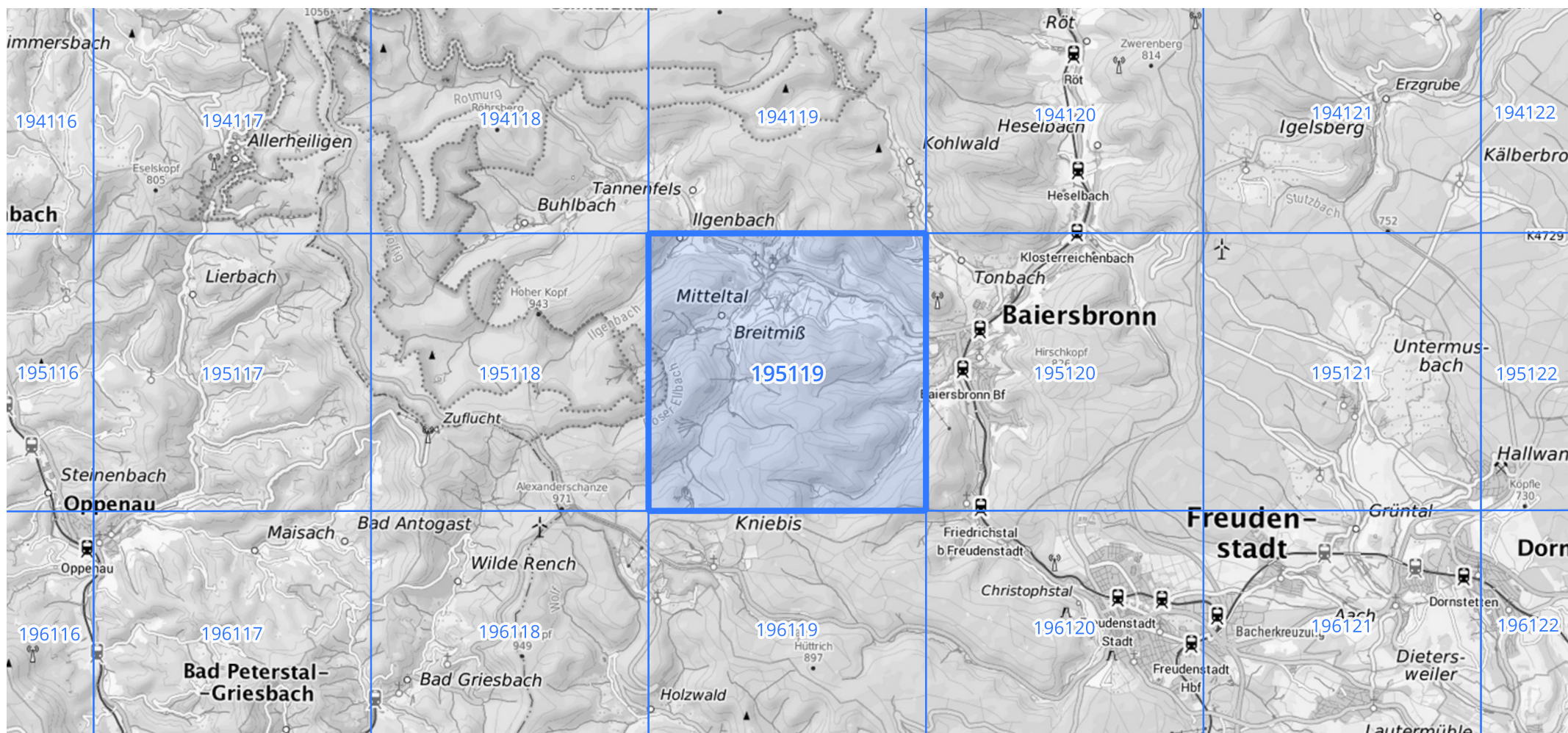
Siehe auch Anwendungshilfe zu KOSTRA-DWD-2020 des Deutschen Wetterdienstes.

Starkniederschlagshöhen und -spenden gemäß KOSTRA-DWD-2020

Rasterfeld 195119

(Zeile 195, Spalte 119)

Übersichtskarte des Rasterfeldes 195119, M 1 : 100 000



Quelle Rasterdaten: KOSTRA-DWD-2020 des Deutschen Wetterdienstes, Stand 12/2022.

Seite 3 von 3

Kartendarstellung: © Bundesamt für Kartographie und Geodäsie (2023), Datenquellen: https://sgx.geodatenzentrum.de/web_public/gdz/datenquellen/Datenquellen_TopPlusOpen.html

Für die Richtigkeit und Aktualität der Angaben wird keine Gewähr übernommen. Erstellt 01/2023.