

Starkniederschlagshöhen und -spenden gemäß KOSTRA-DWD-2020

Rasterfeld 194199

(Zeile 194, Spalte 199)

Regenspende und Bemessungsniederschlagswerte in Abhängigkeit von Wiederkehrzeit T und Dauerstufe D

Dauerstufe D		Wiederkehrzeit T																	
		1 a		2 a		3 a		5 a		10 a		20 a		30 a		50 a		100 a	
min	Std	mm	l / (s ha)	mm	l / (s ha)	mm	l / (s ha)	mm	l / (s ha)	mm	l / (s ha)	mm	l / (s ha)	mm	l / (s ha)	mm	l / (s ha)	mm	l / (s ha)
5		8,0	266,7	9,9	330,0	11,0	366,7	12,5	416,7	14,7	490,0	17,0	566,7	18,5	616,7	20,5	683,3	23,2	773,3
10		10,2	170,0	12,6	210,0	14,1	235,0	16,1	268,3	18,9	315,0	21,8	363,3	23,7	395,0	26,2	436,7	29,8	496,7
15		11,7	130,0	14,4	160,0	16,1	178,9	18,4	204,4	21,6	240,0	24,9	276,7	27,1	301,1	30,0	333,3	34,1	378,9
20		12,8	106,7	15,8	131,7	17,7	147,5	20,2	168,3	23,7	197,5	27,3	227,5	29,7	247,5	32,9	274,2	37,3	310,8
30		14,5	80,6	18,0	100,0	20,1	111,7	22,9	127,2	26,9	149,4	31,0	172,2	33,7	187,2	37,3	207,2	42,4	235,6
45		16,4	60,7	20,3	75,2	22,7	84,1	25,9	95,9	30,4	112,6	35,1	130,0	38,2	141,5	42,2	156,3	47,9	177,4
60	1	17,9	49,7	22,1	61,4	24,8	68,9	28,2	78,3	33,1	91,9	38,3	106,4	41,6	115,6	46,0	127,8	52,2	145,0
90	1,5	20,2	37,4	25,0	46,3	27,9	51,7	31,8	58,9	37,4	69,3	43,2	80,0	46,9	86,9	51,9	96,1	58,9	109,1
120	2	22,0	30,6	27,2	37,8	30,4	42,2	34,6	48,1	40,7	56,5	47,0	65,3	51,1	71,0	56,5	78,5	64,2	89,2
180	3	24,8	23,0	30,6	28,3	34,3	31,8	39,0	36,1	45,9	42,5	52,9	49,0	57,5	53,2	63,6	58,9	72,3	66,9
240	4	27,0	18,8	33,3	23,1	37,3	25,9	42,4	29,4	49,9	34,7	57,6	40,0	62,6	43,5	69,2	48,1	78,6	54,6
360	6	30,4	14,1	37,5	17,4	42,0	19,4	47,8	22,1	56,2	26,0	64,8	30,0	70,5	32,6	77,9	36,1	88,5	41,0
540	9	34,2	10,6	42,2	13,0	47,2	14,6	53,8	16,6	63,2	19,5	72,9	22,5	79,3	24,5	87,7	27,1	99,6	30,7
720	12	37,2	8,6	45,9	10,6	51,3	11,9	58,5	13,5	68,7	15,9	79,3	18,4	86,2	20,0	95,3	22,1	108,3	25,1
1080	18	41,8	6,5	51,7	8,0	57,8	8,9	65,8	10,2	77,3	11,9	89,2	13,8	97,0	15,0	107,2	16,5	121,9	18,8
1440	24	45,5	5,3	56,2	6,5	62,8	7,3	71,5	8,3	84,1	9,7	97,0	11,2	105,5	12,2	116,6	13,5	132,5	15,3
2880	48	55,6	3,2	68,7	4,0	76,8	4,4	87,5	5,1	102,8	5,9	118,7	6,9	129,0	7,5	142,6	8,3	162,1	9,4
4320	72	62,5	2,4	77,3	3,0	86,4	3,3	98,4	3,8	115,7	4,5	133,5	5,2	145,2	5,6	160,4	6,2	182,3	7,0
5760	96	68,0	2,0	84,0	2,4	93,9	2,7	107,0	3,1	125,7	3,6	145,1	4,2	157,8	4,6	174,4	5,0	198,2	5,7
7200	120	72,5	1,7	89,6	2,1	100,2	2,3	114,1	2,6	134,2	3,1	154,8	3,6	168,4	3,9	186,1	4,3	211,5	4,9
8640	144	76,5	1,5	94,5	1,8	105,7	2,0	120,3	2,3	141,5	2,7	163,2	3,1	177,5	3,4	196,2	3,8	223,0	4,3
10080	168	80,0	1,3	98,8	1,6	110,5	1,8	125,8	2,1	147,9	2,4	170,7	2,8	185,6	3,1	205,2	3,4	233,2	3,9

Starkniederschlagshöhen und -spenden gemäß KOSTRA-DWD-2020

Rasterfeld 194199

(Zeile 194, Spalte 199)

Örtliche Unsicherheiten in Abhängigkeit von Wiederkehrzeit T und Dauerstufe D

Dauerstufe D		Wiederkehrzeit T								
		1 a	2 a	3 a	5 a	10 a	20 a	30 a	50 a	100 a
min	Std	± %	± %	± %	± %	± %	± %	± %	± %	± %
5		19	20	20	21	22	22	23	23	23
10		22	23	24	24	25	26	26	27	27
15		23	24	25	26	27	27	28	28	29
20		23	24	25	26	27	28	28	29	29
30		23	25	25	26	27	28	28	29	29
45		22	24	25	26	27	28	28	28	29
60	1	22	23	24	25	26	27	27	28	28
90	1,5	21	22	23	24	25	26	26	27	27
120	2	20	21	22	23	24	25	25	26	26
180	3	18	20	21	22	23	23	24	24	25
240	4	18	19	20	21	22	22	23	23	24
360	6	17	18	19	19	20	21	21	22	22
540	9	16	17	18	18	19	20	20	21	21
720	12	16	17	17	18	19	19	20	20	20
1080	18	16	17	17	18	18	19	19	19	20
1440	24	17	17	17	18	18	19	19	19	20
2880	48	19	19	19	19	19	19	20	20	20
4320	72	21	20	20	20	20	20	21	21	21
5760	96	22	22	21	21	21	21	21	22	22
7200	120	23	23	22	22	22	22	22	22	22
8640	144	24	24	23	23	23	23	23	23	23
10080	168	25	24	24	24	24	24	24	24	24

Parameter für abweichende T und D

Lokationsparameter ξ (Xi)

18,09053875

Skalenparameter α (Alpha)

5,92548209

Formparameter κ (Kappa)

-0,1

1. Koutsoyiannis-Parameter θ (Theta)

0,01222277

2. Koutsoyiannis-Parameter η (Eta)

0,70975109

Parameter für dauerstufenübergreifende Extremwertschätzung nach KOUTSOYIANNIS et al. 1998.

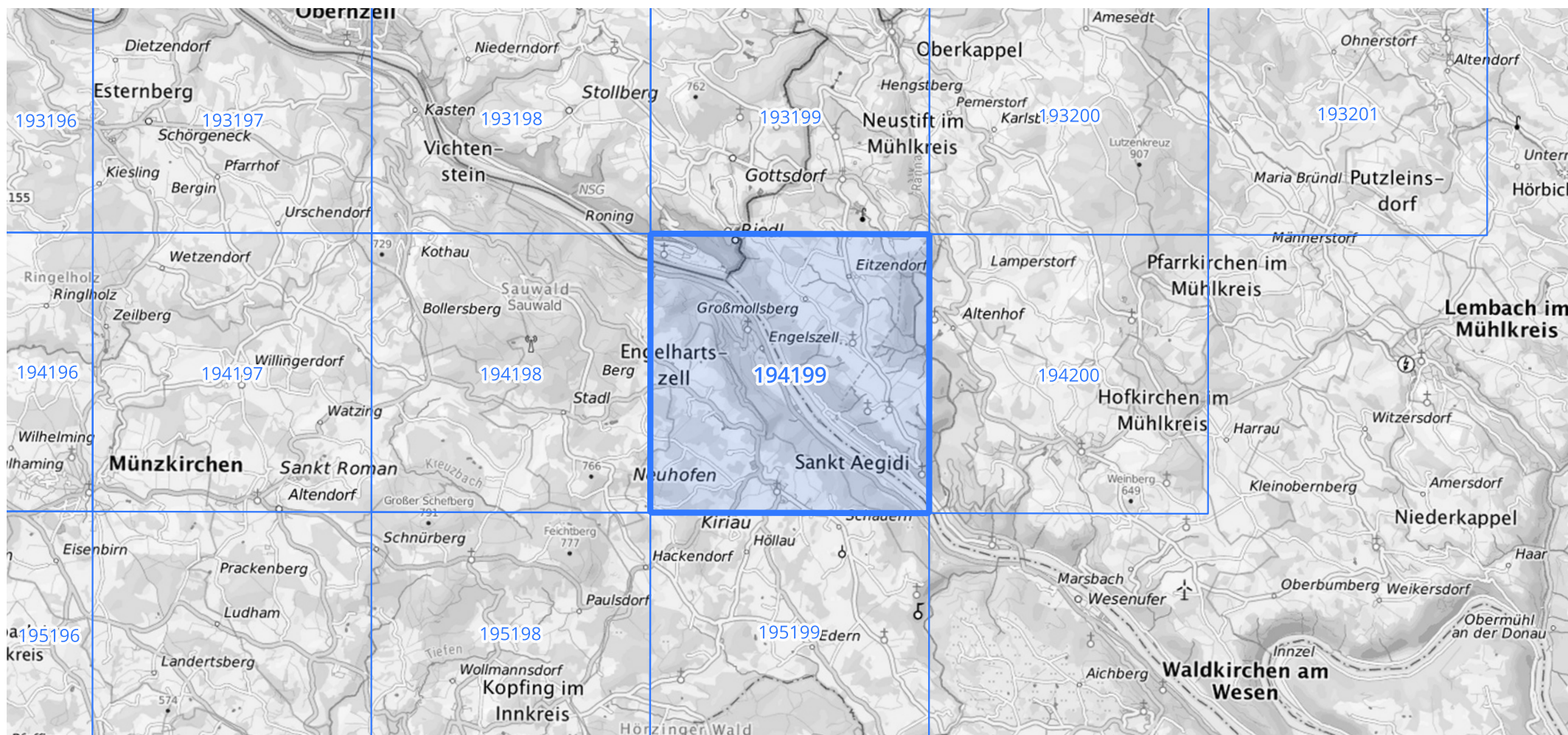
Siehe auch Anwendungshilfe zu KOSTRA-DWD-2020 des Deutschen Wetterdienstes.

Starkniederschlagshöhen und -spenden gemäß KOSTRA-DWD-2020

Rasterfeld 194199

(Zeile 194, Spalte 199)

Übersichtskarte des Rasterfeldes 194199, M 1 : 100 000



Quelle Rasterdaten: KOSTRA-DWD-2020 des Deutschen Wetterdienstes, Stand 12/2022.

Seite 3 von 3

Kartendarstellung: © Bundesamt für Kartographie und Geodäsie (2023), Datenquellen: https://sgx.geodatenzentrum.de/web_public/gdz/datenquellen/Datenquellen_TopPlusOpen.html

Für die Richtigkeit und Aktualität der Angaben wird keine Gewähr übernommen. Erstellt 01/2023.