

Starkniederschlagshöhen und -spenden gemäß KOSTRA-DWD-2020

Rasterfeld 194165

(Zeile 194, Spalte 165)

Regenspende und Bemessungsniederschlagswerte in Abhängigkeit von Wiederkehrzeit T und Dauerstufe D

Dauerstufe D		Wiederkehrzeit T																	
		1 a		2 a		3 a		5 a		10 a		20 a		30 a		50 a		100 a	
min	Std	mm	l / (s ha)	mm	l / (s ha)	mm	l / (s ha)	mm	l / (s ha)	mm	l / (s ha)	mm	l / (s ha)	mm	l / (s ha)	mm	l / (s ha)	mm	l / (s ha)
5		7,4	246,7	8,9	296,7	9,9	330,0	11,2	373,3	13,1	436,7	15,0	500,0	16,2	540,0	17,8	593,3	20,2	673,3
10		9,8	163,3	11,9	198,3	13,2	220,0	14,9	248,3	17,4	290,0	19,9	331,7	21,6	360,0	23,8	396,7	26,9	448,3
15		11,4	126,7	13,8	153,3	15,3	170,0	17,3	192,2	20,1	223,3	23,0	255,6	25,0	277,8	27,5	305,6	31,1	345,6
20		12,5	104,2	15,2	126,7	16,8	140,0	19,0	158,3	22,1	184,2	25,4	211,7	27,5	229,2	30,2	251,7	34,2	285,0
30		14,2	78,9	17,2	95,6	19,1	106,1	21,6	120,0	25,1	139,4	28,8	160,0	31,2	173,3	34,4	191,1	38,9	216,1
45		16,0	59,3	19,5	72,2	21,6	80,0	24,4	90,4	28,4	105,2	32,5	120,4	35,2	130,4	38,8	143,7	43,9	162,6
60	1	17,4	48,3	21,1	58,6	23,4	65,0	26,5	73,6	30,8	85,6	35,3	98,1	38,3	106,4	42,1	116,9	47,7	132,5
90	1,5	19,5	36,1	23,7	43,9	26,3	48,7	29,7	55,0	34,6	64,1	39,6	73,3	42,9	79,4	47,2	87,4	53,4	98,9
120	2	21,1	29,3	25,7	35,7	28,5	39,6	32,1	44,6	37,4	51,9	42,9	59,6	46,5	64,6	51,1	71,0	57,9	80,4
180	3	23,6	21,9	28,7	26,6	31,8	29,4	35,9	33,2	41,8	38,7	47,9	44,4	51,9	48,1	57,1	52,9	64,6	59,8
240	4	25,5	17,7	31,0	21,5	34,4	23,9	38,8	26,9	45,2	31,4	51,8	36,0	56,1	39,0	61,8	42,9	69,9	48,5
360	6	28,5	13,2	34,5	16,0	38,3	17,7	43,3	20,0	50,4	23,3	57,7	26,7	62,5	28,9	68,9	31,9	77,9	36,1
540	9	31,7	9,8	38,5	11,9	42,7	13,2	48,2	14,9	56,1	17,3	64,3	19,8	69,7	21,5	76,7	23,7	86,8	26,8
720	12	34,2	7,9	41,6	9,6	46,1	10,7	52,0	12,0	60,6	14,0	69,5	16,1	75,2	17,4	82,8	19,2	93,7	21,7
1080	18	38,1	5,9	46,3	7,1	51,3	7,9	58,0	9,0	67,5	10,4	77,3	11,9	83,8	12,9	92,2	14,2	104,3	16,1
1440	24	41,2	4,8	49,9	5,8	55,4	6,4	62,5	7,2	72,8	8,4	83,5	9,7	90,4	10,5	99,5	11,5	112,6	13,0
2880	48	49,4	2,9	60,0	3,5	66,5	3,8	75,1	4,3	87,5	5,1	100,3	5,8	108,6	6,3	119,6	6,9	135,3	7,8
4320	72	55,0	2,1	66,8	2,6	74,1	2,9	83,6	3,2	97,4	3,8	111,6	4,3	120,9	4,7	133,1	5,1	150,6	5,8
5760	96	59,4	1,7	72,1	2,1	79,9	2,3	90,2	2,6	105,1	3,0	120,4	3,5	130,5	3,8	143,6	4,2	162,5	4,7
7200	120	63,0	1,5	76,4	1,8	84,8	2,0	95,7	2,2	111,5	2,6	127,8	3,0	138,4	3,2	152,3	3,5	172,3	4,0
8640	144	66,1	1,3	80,2	1,5	89,0	1,7	100,4	1,9	117,0	2,3	134,1	2,6	145,2	2,8	159,9	3,1	180,8	3,5
10080	168	68,8	1,1	83,5	1,4	92,7	1,5	104,6	1,7	121,9	2,0	139,6	2,3	151,3	2,5	166,5	2,8	188,4	3,1

Starkniederschlagshöhen und -spenden gemäß KOSTRA-DWD-2020

Rasterfeld 194165

(Zeile 194, Spalte 165)

Örtliche Unsicherheiten in Abhängigkeit von Wiederkehrzeit T und Dauerstufe D

Dauerstufe D		Wiederkehrzeit T								
		1 a	2 a	3 a	5 a	10 a	20 a	30 a	50 a	100 a
min	Std	± %	± %	± %	± %	± %	± %	± %	± %	± %
5		12	13	13	14	15	15	16	16	16
10		17	18	18	19	20	20	21	21	22
15		19	20	21	21	22	23	23	24	24
20		20	21	22	23	23	24	24	25	25
30		21	22	23	24	24	25	26	26	26
45		21	23	23	24	25	26	26	26	27
60	1	21	22	23	24	25	25	26	26	27
90	1,5	20	22	22	23	24	25	25	26	26
120	2	20	21	22	23	23	24	25	25	25
180	3	19	20	21	22	22	23	23	24	24
240	4	18	19	20	21	22	22	23	23	24
360	6	17	18	19	20	20	21	21	22	22
540	9	16	17	18	18	19	20	20	21	21
720	12	15	16	17	18	19	19	20	20	20
1080	18	15	16	16	17	18	18	19	19	20
1440	24	14	15	16	16	17	18	18	18	19
2880	48	14	15	15	16	16	17	17	18	18
4320	72	15	15	15	16	16	17	17	17	18
5760	96	15	16	16	16	17	17	17	17	18
7200	120	16	16	16	16	17	17	17	18	18
8640	144	16	16	17	17	17	17	18	18	18
10080	168	17	17	17	17	17	18	18	18	18

Parameter für abweichende T und D

Lokationsparameter ξ (Xi)

17,81497453

Skalenparameter α (Alpha)

5,29005929

Formparameter κ (Kappa)

-0,1

1. Koutsoyiannis-Parameter θ (Theta)

0,02989455

2. Koutsoyiannis-Parameter η (Eta)

0,73604209

Parameter für dauerstufenübergreifende Extremwertschätzung nach KOUTSOYIANNIS et al. 1998.

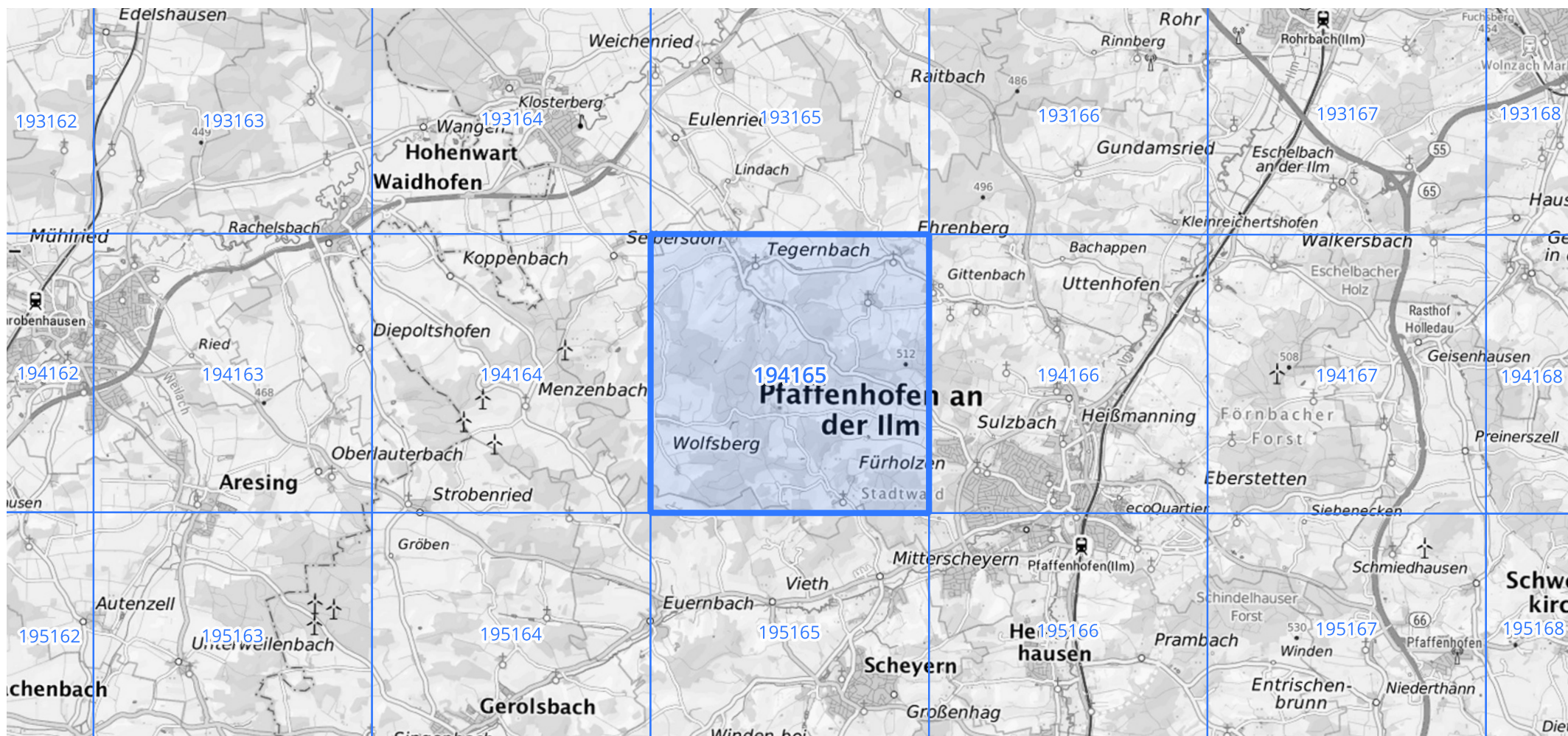
Siehe auch Anwendungshilfe zu KOSTRA-DWD-2020 des Deutschen Wetterdienstes.

Starkniederschlagshöhen und -spenden gemäß KOSTRA-DWD-2020

Rasterfeld 194165

(Zeile 194, Spalte 165)

Übersichtskarte des Rasterfeldes 194165, M 1 : 100 000



Quelle Rasterdaten: KOSTRA-DWD-2020 des Deutschen Wetterdienstes, Stand 12/2022.

Seite 3 von 3

Kartendarstellung: © Bundesamt für Kartographie und Geodäsie (2023), Datenquellen: https://sgx.geodatenzentrum.de/web_public/gdz/datenquellen/Datenquellen_TopPlusOpen.html

Für die Richtigkeit und Aktualität der Angaben wird keine Gewähr übernommen. Erstellt 01/2023.