

Starkniederschlagshöhen und -spenden gemäß KOSTRA-DWD-2020

Rasterfeld 194159

(Zeile 194, Spalte 159)

Regenspende und Bemessungsniederschlagswerte in Abhängigkeit von Wiederkehrzeit T und Dauerstufe D

Dauerstufe D		Wiederkehrzeit T																	
		1 a		2 a		3 a		5 a		10 a		20 a		30 a		50 a		100 a	
min	Std	mm	l / (s ha)	mm	l / (s ha)	mm	l / (s ha)	mm	l / (s ha)	mm	l / (s ha)	mm	l / (s ha)	mm	l / (s ha)	mm	l / (s ha)	mm	l / (s ha)
5		8,3	276,7	10,0	333,3	11,0	366,7	12,4	413,3	14,4	480,0	16,4	546,7	17,7	590,0	19,5	650,0	22,0	733,3
10		10,5	175,0	12,6	210,0	13,9	231,7	15,6	260,0	18,1	301,7	20,7	345,0	22,4	373,3	24,6	410,0	27,7	461,7
15		11,8	131,1	14,2	157,8	15,7	174,4	17,7	196,7	20,5	227,8	23,4	260,0	25,3	281,1	27,8	308,9	31,4	348,9
20		12,9	107,5	15,5	129,2	17,1	142,5	19,2	160,0	22,3	185,8	25,4	211,7	27,5	229,2	30,2	251,7	34,1	284,2
30		14,4	80,0	17,4	96,7	19,2	106,7	21,5	119,4	25,0	138,9	28,5	158,3	30,8	171,1	33,9	188,3	38,2	212,2
45		16,1	59,6	19,4	71,9	21,4	79,3	24,1	89,3	27,9	103,3	31,8	117,8	34,4	127,4	37,8	140,0	42,7	158,1
60	1	17,4	48,3	20,9	58,1	23,1	64,2	26,0	72,2	30,1	83,6	34,4	95,6	37,2	103,3	40,8	113,3	46,1	128,1
90	1,5	19,4	35,9	23,3	43,1	25,7	47,6	28,9	53,5	33,5	62,0	38,3	70,9	41,4	76,7	45,5	84,3	51,3	95,0
120	2	20,9	29,0	25,1	34,9	27,7	38,5	31,2	43,3	36,1	50,1	41,3	57,4	44,6	61,9	49,0	68,1	55,3	76,8
180	3	23,2	21,5	27,9	25,8	30,8	28,5	34,7	32,1	40,2	37,2	45,9	42,5	49,6	45,9	54,4	50,4	61,4	56,9
240	4	25,0	17,4	30,1	20,9	33,2	23,1	37,3	25,9	43,3	30,1	49,4	34,3	53,4	37,1	58,7	40,8	66,2	46,0
360	6	27,8	12,9	33,4	15,5	36,9	17,1	41,4	19,2	48,0	22,2	54,8	25,4	59,3	27,5	65,1	30,1	73,5	34,0
540	9	30,8	9,5	37,0	11,4	40,9	12,6	46,0	14,2	53,3	16,5	60,9	18,8	65,8	20,3	72,3	22,3	81,5	25,2
720	12	33,2	7,7	39,9	9,2	44,0	10,2	49,5	11,5	57,4	13,3	65,5	15,2	70,8	16,4	77,8	18,0	87,8	20,3
1080	18	36,8	5,7	44,3	6,8	48,9	7,5	54,9	8,5	63,7	9,8	72,7	11,2	78,6	12,1	86,3	13,3	97,4	15,0
1440	24	39,6	4,6	47,6	5,5	52,6	6,1	59,1	6,8	68,6	7,9	78,3	9,1	84,6	9,8	92,9	10,8	104,9	12,1
2880	48	47,3	2,7	56,9	3,3	62,8	3,6	70,6	4,1	81,9	4,7	93,4	5,4	101,0	5,8	111,0	6,4	125,2	7,2
4320	72	52,5	2,0	63,1	2,4	69,7	2,7	78,3	3,0	90,8	3,5	103,7	4,0	112,1	4,3	123,1	4,7	138,9	5,4
5760	96	56,5	1,6	67,9	2,0	75,0	2,2	84,3	2,4	97,7	2,8	111,6	3,2	120,6	3,5	132,5	3,8	149,5	4,3
7200	120	59,8	1,4	71,9	1,7	79,4	1,8	89,3	2,1	103,5	2,4	118,1	2,7	127,7	3,0	140,3	3,2	158,3	3,7
8640	144	62,6	1,2	75,3	1,5	83,2	1,6	93,5	1,8	108,4	2,1	123,8	2,4	133,8	2,6	147,0	2,8	165,8	3,2
10080	168	65,2	1,1	78,4	1,3	86,6	1,4	97,3	1,6	112,8	1,9	128,7	2,1	139,2	2,3	152,9	2,5	172,5	2,9

Starkniederschlagshöhen und -spenden gemäß KOSTRA-DWD-2020

Rasterfeld 194159

(Zeile 194, Spalte 159)

Örtliche Unsicherheiten in Abhängigkeit von Wiederkehrzeit T und Dauerstufe D

Dauerstufe D		Wiederkehrzeit T								
		1 a	2 a	3 a	5 a	10 a	20 a	30 a	50 a	100 a
min	Std	± %	± %	± %	± %	± %	± %	± %	± %	± %
5		13	14	15	15	16	16	17	17	17
10		18	19	19	20	21	21	22	22	22
15		20	21	21	22	23	23	24	24	24
20		21	22	22	23	24	24	25	25	25
30		21	22	23	24	24	25	25	26	26
45		21	23	23	24	24	25	25	26	26
60	1	21	22	23	23	24	25	25	25	26
90	1,5	20	22	22	23	23	24	24	25	25
120	2	20	21	21	22	23	23	24	24	25
180	3	19	20	20	21	22	22	23	23	23
240	4	18	19	20	20	21	22	22	22	23
360	6	17	18	18	19	20	20	21	21	21
540	9	16	17	17	18	19	19	19	20	20
720	12	15	16	17	17	18	18	19	19	19
1080	18	14	15	16	16	17	17	18	18	18
1440	24	14	15	15	16	16	17	17	17	18
2880	48	13	14	14	15	15	16	16	16	16
4320	72	13	14	14	14	15	15	15	16	16
5760	96	14	14	14	14	15	15	15	15	16
7200	120	14	14	14	14	15	15	15	15	16
8640	144	14	14	14	14	15	15	15	15	16
10080	168	14	14	14	15	15	15	15	15	16

Parameter für abweichende T und D

Lokationsparameter ξ (Xi)

17,59717027

Skalenparameter α (Alpha)

4,95837546

Formparameter κ (Kappa)

-0,1

1. Koutsoyiannis-Parameter θ (Theta)

0,01411406

2. Koutsoyiannis-Parameter η (Eta)

0,74437594

Parameter für dauerstufenübergreifende Extremwertschätzung nach KOUTSOYIANNIS et al. 1998.

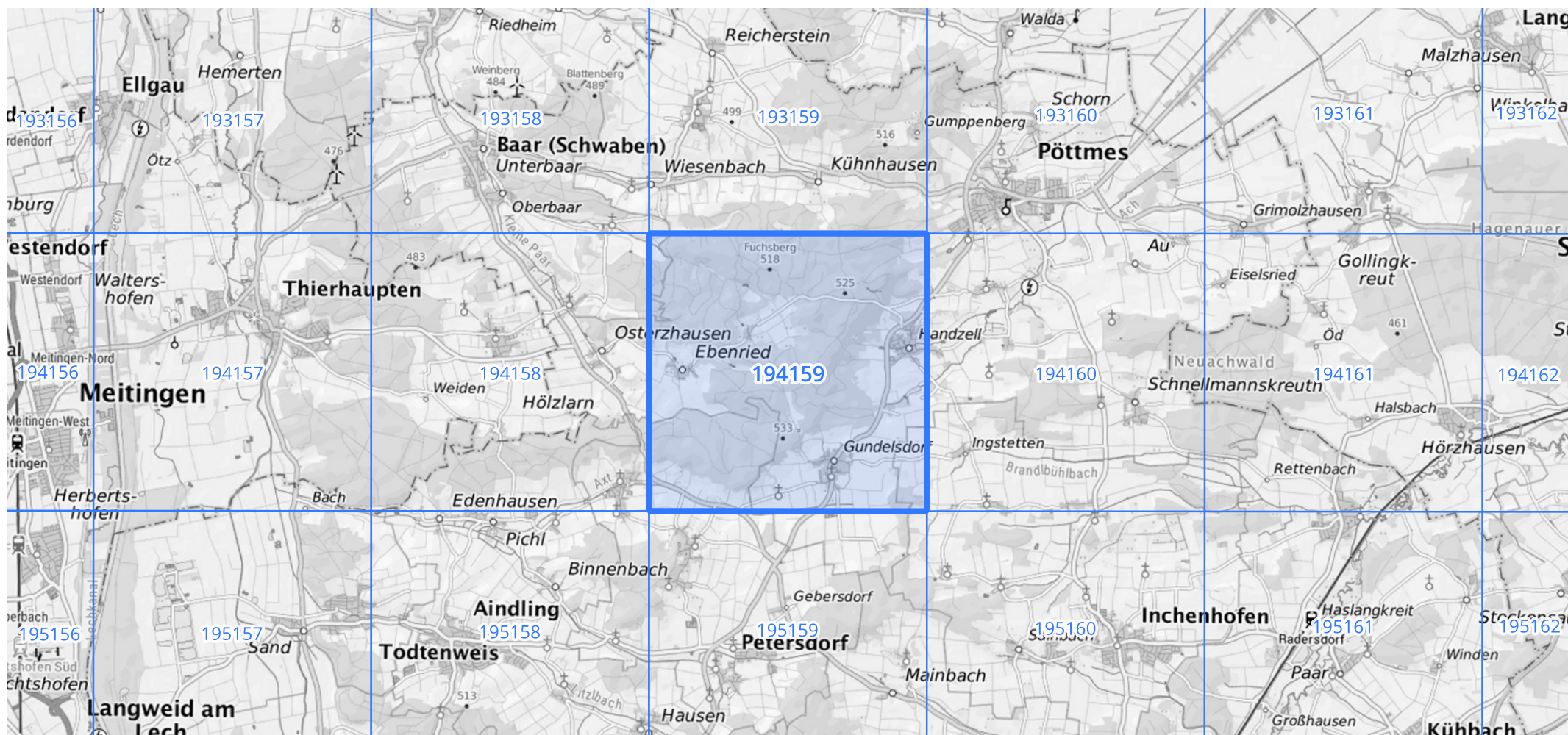
Siehe auch Anwendungshilfe zu KOSTRA-DWD-2020 des Deutschen Wetterdienstes.

Starkniederschlagshöhen und -spenden gemäß KOSTRA-DWD-2020

Rasterfeld 194159

(Zeile 194, Spalte 159)

Übersichtskarte des Rasterfeldes 194159, M 1 : 100 000



Quelle Rasterdaten: KOSTRA-DWD-2020 des Deutschen Wetterdienstes, Stand 12/2022.

Seite 3 von 3

Kartendarstellung: © Bundesamt für Kartographie und Geodäsie (2023), Datenquellen: https://sgx.geodatenzentrum.de/web_public/gdz/datenquellen/Datenquellen_TopPlusOpen.html

Für die Richtigkeit und Aktualität der Angaben wird keine Gewähr übernommen. Erstellt 01/2023.