

Starkniederschlagshöhen und -spenden gemäß KOSTRA-DWD-2020

Rasterfeld 194155

(Zeile 194, Spalte 155)

Regenspende und Bemessungsniederschlagswerte in Abhängigkeit von Wiederkehrzeit T und Dauerstufe D

Dauerstufe D		Wiederkehrzeit T																	
		1 a		2 a		3 a		5 a		10 a		20 a		30 a		50 a		100 a	
min	Std	mm	l / (s ha)	mm	l / (s ha)	mm	l / (s ha)	mm	l / (s ha)	mm	l / (s ha)	mm	l / (s ha)	mm	l / (s ha)	mm	l / (s ha)	mm	l / (s ha)
5		8,7	290,0	10,5	350,0	11,6	386,7	13,0	433,3	15,1	503,3	17,3	576,7	18,6	620,0	20,5	683,3	23,1	770,0
10		10,8	180,0	13,0	216,7	14,3	238,3	16,1	268,3	18,7	311,7	21,3	355,0	23,0	383,3	25,3	421,7	28,5	475,0
15		12,1	134,4	14,6	162,2	16,1	178,9	18,1	201,1	20,9	232,2	23,9	265,6	25,8	286,7	28,4	315,6	32,0	355,6
20		13,1	109,2	15,8	131,7	17,4	145,0	19,6	163,3	22,7	189,2	25,9	215,8	28,0	233,3	30,7	255,8	34,7	289,2
30		14,6	81,1	17,6	97,8	19,4	107,8	21,8	121,1	25,3	140,6	28,9	160,6	31,2	173,3	34,3	190,6	38,7	215,0
45		16,3	60,4	19,6	72,6	21,6	80,0	24,3	90,0	28,1	104,1	32,1	118,9	34,7	128,5	38,1	141,1	43,0	159,3
60	1	17,6	48,9	21,1	58,6	23,3	64,7	26,2	72,8	30,3	84,2	34,6	96,1	37,4	103,9	41,1	114,2	46,4	128,9
90	1,5	19,5	36,1	23,4	43,3	25,9	48,0	29,1	53,9	33,7	62,4	38,5	71,3	41,6	77,0	45,7	84,6	51,5	95,4
120	2	21,0	29,2	25,2	35,0	27,9	38,8	31,3	43,5	36,3	50,4	41,4	57,5	44,8	62,2	49,2	68,3	55,5	77,1
180	3	23,3	21,6	28,0	25,9	30,9	28,6	34,7	32,1	40,2	37,2	45,9	42,5	49,7	46,0	54,5	50,5	61,5	56,9
240	4	25,1	17,4	30,1	20,9	33,3	23,1	37,4	26,0	43,3	30,1	49,4	34,3	53,4	37,1	58,7	40,8	66,2	46,0
360	6	27,8	12,9	33,4	15,5	36,9	17,1	41,5	19,2	48,0	22,2	54,8	25,4	59,3	27,5	65,1	30,1	73,4	34,0
540	9	30,8	9,5	37,0	11,4	40,9	12,6	46,0	14,2	53,3	16,5	60,8	18,8	65,7	20,3	72,2	22,3	81,4	25,1
720	12	33,1	7,7	39,8	9,2	44,0	10,2	49,4	11,4	57,3	13,3	65,4	15,1	70,7	16,4	77,6	18,0	87,6	20,3
1080	18	36,7	5,7	44,2	6,8	48,8	7,5	54,8	8,5	63,5	9,8	72,5	11,2	78,4	12,1	86,0	13,3	97,1	15,0
1440	24	39,5	4,6	47,5	5,5	52,5	6,1	59,0	6,8	68,3	7,9	78,0	9,0	84,3	9,8	92,6	10,7	104,4	12,1
2880	48	47,1	2,7	56,7	3,3	62,5	3,6	70,3	4,1	81,5	4,7	93,0	5,4	100,5	5,8	110,4	6,4	124,5	7,2
4320	72	52,2	2,0	62,8	2,4	69,3	2,7	77,9	3,0	90,3	3,5	103,0	4,0	111,4	4,3	122,3	4,7	138,0	5,3
5760	96	56,2	1,6	67,5	2,0	74,6	2,2	83,8	2,4	97,1	2,8	110,8	3,2	119,8	3,5	131,6	3,8	148,4	4,3
7200	120	59,5	1,4	71,5	1,7	78,9	1,8	88,7	2,1	102,8	2,4	117,3	2,7	126,8	2,9	139,2	3,2	157,1	3,6
8640	144	62,3	1,2	74,9	1,4	82,6	1,6	92,9	1,8	107,6	2,1	122,8	2,4	132,8	2,6	145,8	2,8	164,5	3,2
10080	168	64,8	1,1	77,8	1,3	85,9	1,4	96,6	1,6	111,9	1,9	127,7	2,1	138,1	2,3	151,6	2,5	171,1	2,8

Starkniederschlagshöhen und -spenden gemäß KOSTRA-DWD-2020

Rasterfeld 194155

(Zeile 194, Spalte 155)

Örtliche Unsicherheiten in Abhängigkeit von Wiederkehrzeit T und Dauerstufe D

Dauerstufe D		Wiederkehrzeit T								
		1 a	2 a	3 a	5 a	10 a	20 a	30 a	50 a	100 a
min	Std	± %	± %	± %	± %	± %	± %	± %	± %	± %
5		15	16	16	17	17	18	18	18	19
10		19	20	21	21	22	22	23	23	23
15		21	22	23	23	24	24	25	25	26
20		22	23	23	24	25	25	26	26	27
30		22	23	24	25	26	26	26	27	27
45		22	23	24	25	26	26	26	27	27
60	1	22	23	24	24	25	26	26	27	27
90	1,5	21	22	23	24	24	25	25	26	26
120	2	20	22	22	23	24	24	25	25	25
180	3	19	20	21	22	22	23	23	24	24
240	4	18	20	20	21	22	22	22	23	23
360	6	17	18	19	20	20	21	21	22	22
540	9	16	17	18	18	19	20	20	20	21
720	12	16	17	17	18	18	19	19	19	20
1080	18	15	16	16	17	17	18	18	18	19
1440	24	15	15	16	16	17	17	17	18	18
2880	48	14	14	15	15	16	16	16	16	17
4320	72	14	14	15	15	15	16	16	16	16
5760	96	15	15	15	15	15	16	16	16	16
7200	120	15	15	15	15	15	16	16	16	16
8640	144	16	15	15	15	16	16	16	16	16
10080	168	16	16	16	16	16	16	16	16	16

Parameter für abweichende T und D

Lokationsparameter ξ (Xi)

17,67534258

Skalenparameter α (Alpha)

4,96426606

Formparameter κ (Kappa)

-0,1

1. Koutsoyiannis-Parameter θ (Theta)

0,00856991

2. Koutsoyiannis-Parameter η (Eta)

0,74647833

Parameter für dauerstufenübergreifende Extremwertschätzung nach KOUTSOYIANNIS et al. 1998.

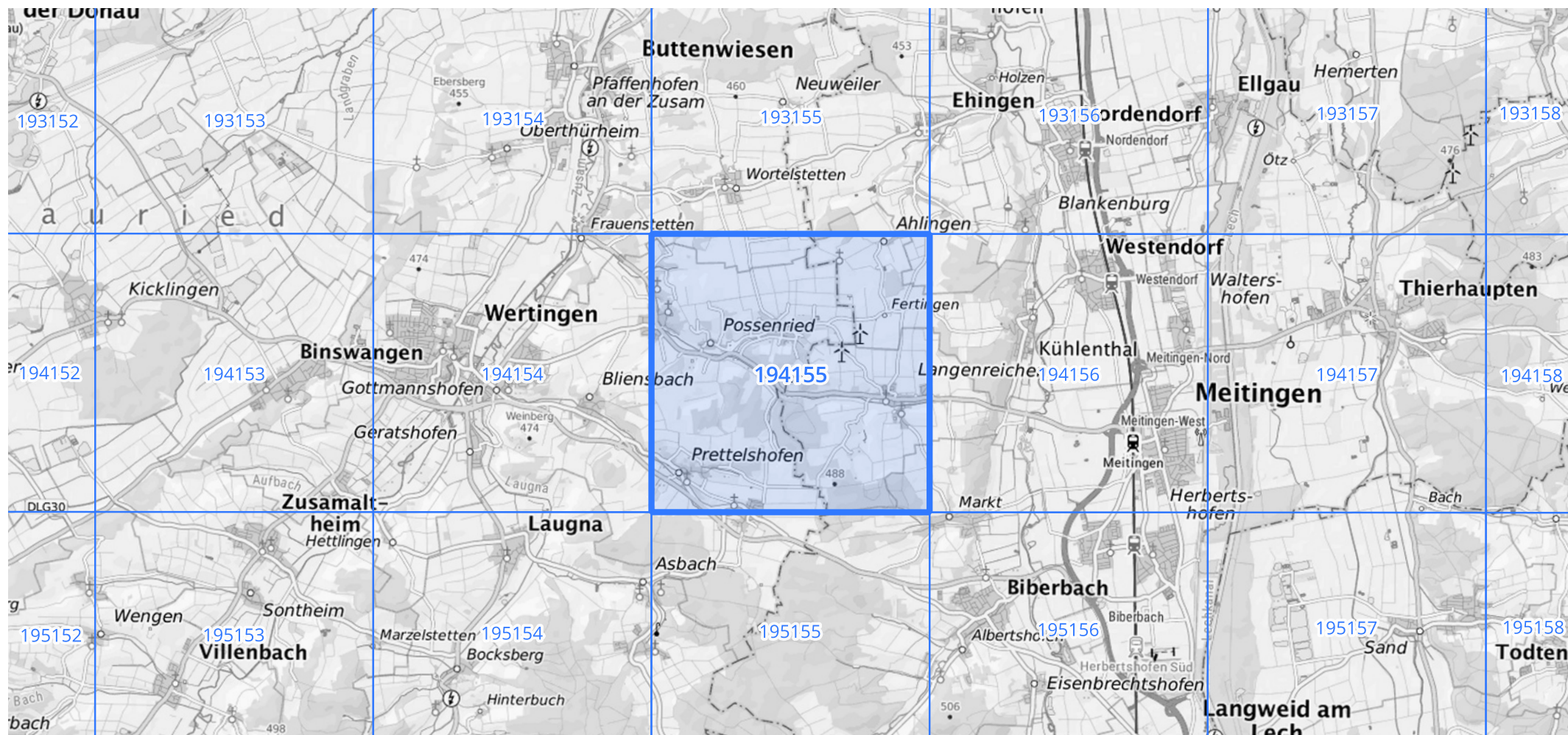
Siehe auch Anwendungshilfe zu KOSTRA-DWD-2020 des Deutschen Wetterdienstes.

Starkniederschlagshöhen und -spenden gemäß KOSTRA-DWD-2020

Rasterfeld 194155

(Zeile 194, Spalte 155)

Übersichtskarte des Rasterfeldes 194155, M 1 : 100 000



Quelle Rasterdaten: KOSTRA-DWD-2020 des Deutschen Wetterdienstes, Stand 12/2022.

Seite 3 von 3

Kartendarstellung: © Bundesamt für Kartographie und Geodäsie (2023), Datenquellen: https://sgx.geodatenzentrum.de/web_public/gdz/datenquellen/Datenquellen_TopPlusOpen.html

Für die Richtigkeit und Aktualität der Angaben wird keine Gewähr übernommen. Erstellt 01/2023.