

Starkniederschlagshöhen und -spenden gemäß KOSTRA-DWD-2020

Rasterfeld 194137

(Zeile 194, Spalte 137)

Regenspende und Bemessungsniederschlagswerte in Abhängigkeit von Wiederkehrzeit T und Dauerstufe D

Dauerstufe D		Wiederkehrzeit T																	
		1 a		2 a		3 a		5 a		10 a		20 a		30 a		50 a		100 a	
min	Std	mm	l / (s ha)	mm	l / (s ha)	mm	l / (s ha)	mm	l / (s ha)	mm	l / (s ha)	mm	l / (s ha)	mm	l / (s ha)	mm	l / (s ha)	mm	l / (s ha)
5		6,9	230,0	8,4	280,0	9,3	310,0	10,5	350,0	12,2	406,7	14,0	466,7	15,2	506,7	16,7	556,7	18,9	630,0
10		9,3	155,0	11,3	188,3	12,5	208,3	14,2	236,7	16,5	275,0	18,9	315,0	20,5	341,7	22,5	375,0	25,5	425,0
15		10,8	120,0	13,2	146,7	14,6	162,2	16,5	183,3	19,2	213,3	22,0	244,4	23,9	265,6	26,3	292,2	29,7	330,0
20		12,0	100,0	14,6	121,7	16,2	135,0	18,3	152,5	21,3	177,5	24,4	203,3	26,4	220,0	29,1	242,5	32,9	274,2
30		13,8	76,7	16,7	92,8	18,5	102,8	20,9	116,1	24,4	135,6	27,9	155,0	30,3	168,3	33,3	185,0	37,7	209,4
45		15,7	58,1	19,0	70,4	21,1	78,1	23,8	88,1	27,7	102,6	31,8	117,8	34,4	127,4	37,9	140,4	42,9	158,9
60	1	17,1	47,5	20,8	57,8	23,1	64,2	26,0	72,2	30,3	84,2	34,8	96,7	37,7	104,7	41,5	115,3	46,9	130,3
90	1,5	19,4	35,9	23,5	43,5	26,1	48,3	29,4	54,4	34,3	63,5	39,3	72,8	42,6	78,9	46,9	86,9	53,1	98,3
120	2	21,1	29,3	25,6	35,6	28,4	39,4	32,1	44,6	37,4	51,9	42,8	59,4	46,4	64,4	51,1	71,0	57,8	80,3
180	3	23,8	22,0	28,9	26,8	32,0	29,6	36,2	33,5	42,1	39,0	48,3	44,7	52,3	48,4	57,6	53,3	65,1	60,3
240	4	25,9	18,0	31,4	21,8	34,8	24,2	39,3	27,3	45,8	31,8	52,5	36,5	56,9	39,5	62,6	43,5	70,9	49,2
360	6	29,1	13,5	35,3	16,3	39,2	18,1	44,2	20,5	51,5	23,8	59,1	27,4	64,0	29,6	70,5	32,6	79,7	36,9
540	9	32,7	10,1	39,7	12,3	44,1	13,6	49,8	15,4	58,0	17,9	66,4	20,5	72,0	22,2	79,2	24,4	89,6	27,7
720	12	35,5	8,2	43,1	10,0	47,9	11,1	54,1	12,5	63,0	14,6	72,2	16,7	78,2	18,1	86,1	19,9	97,4	22,5
1080	18	39,9	6,2	48,5	7,5	53,8	8,3	60,7	9,4	70,8	10,9	81,1	12,5	87,9	13,6	96,7	14,9	109,5	16,9
1440	24	43,4	5,0	52,7	6,1	58,4	6,8	66,0	7,6	76,9	8,9	88,1	10,2	95,5	11,1	105,1	12,2	118,9	13,8
2880	48	52,9	3,1	64,3	3,7	71,3	4,1	80,5	4,7	93,8	5,4	107,5	6,2	116,5	6,7	128,2	7,4	145,1	8,4
4320	72	59,4	2,3	72,2	2,8	80,1	3,1	90,4	3,5	105,3	4,1	120,7	4,7	130,8	5,0	144,0	5,6	162,9	6,3
5760	96	64,5	1,9	78,4	2,3	86,9	2,5	98,2	2,8	114,4	3,3	131,1	3,8	142,1	4,1	156,4	4,5	176,9	5,1
7200	120	68,8	1,6	83,6	1,9	92,7	2,1	104,7	2,4	121,9	2,8	139,8	3,2	151,4	3,5	166,7	3,9	188,6	4,4
8640	144	72,5	1,4	88,0	1,7	97,7	1,9	110,3	2,1	128,5	2,5	147,3	2,8	159,5	3,1	175,6	3,4	198,7	3,8
10080	168	75,8	1,3	92,0	1,5	102,1	1,7	115,3	1,9	134,3	2,2	153,9	2,5	166,8	2,8	183,6	3,0	207,7	3,4

Starkniederschlagshöhen und -spenden gemäß KOSTRA-DWD-2020

Rasterfeld 194137

(Zeile 194, Spalte 137)

Örtliche Unsicherheiten in Abhängigkeit von Wiederkehrzeit T und Dauerstufe D

Dauerstufe D		Wiederkehrzeit T								
		1 a	2 a	3 a	5 a	10 a	20 a	30 a	50 a	100 a
min	Std	± %	± %	± %	± %	± %	± %	± %	± %	± %
5		14	15	16	16	17	17	18	18	18
10		18	19	20	21	21	22	22	23	23
15		20	21	22	23	23	24	24	25	25
20		21	22	23	24	25	25	26	26	26
30		22	23	24	25	25	26	26	27	27
45		22	23	24	25	26	26	27	27	27
60	1	21	23	23	24	25	26	26	27	27
90	1,5	21	22	23	24	24	25	25	26	26
120	2	20	21	22	23	24	24	25	25	26
180	3	19	20	21	21	22	23	23	24	24
240	4	18	19	20	21	21	22	22	23	23
360	6	16	18	18	19	20	21	21	21	22
540	9	15	16	17	18	19	19	20	20	20
720	12	15	16	16	17	18	18	19	19	19
1080	18	14	15	15	16	17	17	17	18	18
1440	24	13	14	15	15	16	16	17	17	17
2880	48	13	13	14	14	15	15	15	16	16
4320	72	13	14	14	14	14	15	15	15	15
5760	96	14	14	14	14	14	15	15	15	15
7200	120	15	14	14	14	15	15	15	15	15
8640	144	15	15	15	15	15	15	15	15	15
10080	168	16	15	15	15	15	15	15	15	16

Parameter für abweichende T und D

Lokationsparameter ξ (Xi)

17,48705036

Skalenparameter α (Alpha)

5,20712696

Formparameter κ (Kappa)

-0,1

1. Koutsoyiannis-Parameter θ (Theta)

0,02973054

2. Koutsoyiannis-Parameter η (Eta)

0,71368634

Parameter für dauerstufenübergreifende Extremwertschätzung nach KOUTSOYIANNIS et al. 1998.

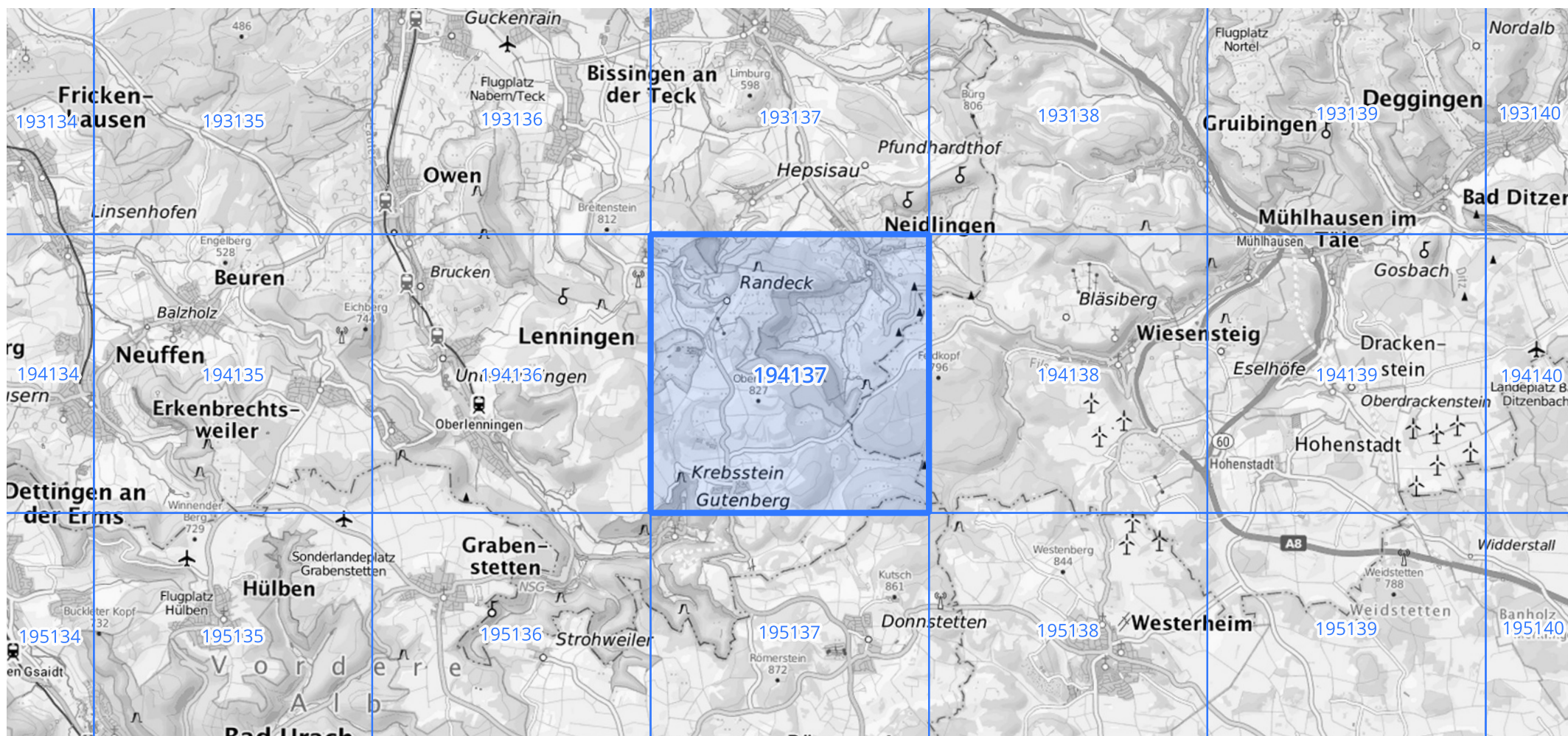
Siehe auch Anwendungshilfe zu KOSTRA-DWD-2020 des Deutschen Wetterdienstes.

Starkniederschlagshöhen und -spenden gemäß KOSTRA-DWD-2020

Rasterfeld 194137

(Zeile 194, Spalte 137)

Übersichtskarte des Rasterfeldes 194137, M 1 : 100 000



Quelle Rasterdaten: KOSTRA-DWD-2020 des Deutschen Wetterdienstes, Stand 12/2022.

Seite 3 von 3

Kartendarstellung: © Bundesamt für Kartographie und Geodäsie (2023), Datenquellen: https://sgx.geodatenzentrum.de/web_public/gdz/datenquellen/Datenquellen_TopPlusOpen.html

Für die Richtigkeit und Aktualität der Angaben wird keine Gewähr übernommen. Erstellt 01/2023.