

# Starkniederschlagshöhen und -spenden gemäß KOSTRA-DWD-2020

## Rasterfeld 194116

(Zeile 194, Spalte 116)

### Regenspende und Bemessungsniederschlagswerte in Abhängigkeit von Wiederkehrzeit T und Dauerstufe D

Dauerstufe D		Wiederkehrzeit T																	
		1 a		2 a		3 a		5 a		10 a		20 a		30 a		50 a		100 a	
min	Std	mm	l / (s ha)	mm	l / (s ha)	mm	l / (s ha)	mm	l / (s ha)	mm	l / (s ha)	mm	l / (s ha)	mm	l / (s ha)	mm	l / (s ha)	mm	l / (s ha)
5		7,8	260,0	9,5	316,7	10,6	353,3	11,9	396,7	13,9	463,3	16,0	533,3	17,3	576,7	19,1	636,7	21,6	720,0
10		10,0	166,7	12,2	203,3	13,6	226,7	15,4	256,7	17,9	298,3	20,6	343,3	22,3	371,7	24,6	410,0	27,8	463,3
15		11,5	127,8	14,1	156,7	15,6	173,3	17,7	196,7	20,6	228,9	23,7	263,3	25,7	285,6	28,3	314,4	32,1	356,7
20		12,8	106,7	15,5	129,2	17,3	144,2	19,5	162,5	22,8	190,0	26,2	218,3	28,4	236,7	31,3	260,8	35,4	295,0
30		14,6	81,1	17,8	98,9	19,8	110,0	22,4	124,4	26,2	145,6	30,0	166,7	32,6	181,1	35,9	199,4	40,6	225,6
45		16,8	62,2	20,5	75,9	22,7	84,1	25,7	95,2	30,0	111,1	34,4	127,4	37,3	138,1	41,1	152,2	46,6	172,6
60	1	18,5	51,4	22,5	62,5	25,0	69,4	28,3	78,6	33,0	91,7	37,9	105,3	41,1	114,2	45,3	125,8	51,3	142,5
90	1,5	21,2	39,3	25,8	47,8	28,7	53,1	32,4	60,0	37,8	70,0	43,4	80,4	47,1	87,2	51,9	96,1	58,8	108,9
120	2	23,3	32,4	28,4	39,4	31,5	43,8	35,7	49,6	41,6	57,8	47,8	66,4	51,8	71,9	57,1	79,3	64,7	89,9
180	3	26,7	24,7	32,5	30,1	36,1	33,4	40,8	37,8	47,7	44,2	54,7	50,6	59,3	54,9	65,4	60,6	74,0	68,5
240	4	29,3	20,3	35,7	24,8	39,7	27,6	44,9	31,2	52,4	36,4	60,2	41,8	65,3	45,3	71,9	49,9	81,4	56,5
360	6	33,6	15,6	40,9	18,9	45,4	21,0	51,4	23,8	60,0	27,8	68,9	31,9	74,7	34,6	82,3	38,1	93,2	43,1
540	9	38,4	11,9	46,8	14,4	52,0	16,0	58,8	18,1	68,6	21,2	78,8	24,3	85,4	26,4	94,1	29,0	106,6	32,9
720	12	42,2	9,8	51,5	11,9	57,2	13,2	64,7	15,0	75,5	17,5	86,6	20,0	93,9	21,7	103,5	24,0	117,2	27,1
1080	18	48,3	7,5	58,9	9,1	65,4	10,1	74,0	11,4	86,3	13,3	99,1	15,3	107,5	16,6	118,4	18,3	134,1	20,7
1440	24	53,1	6,1	64,7	7,5	71,9	8,3	81,4	9,4	95,0	11,0	109,0	12,6	118,2	13,7	130,2	15,1	147,5	17,1
2880	48	66,8	3,9	81,5	4,7	90,5	5,2	102,4	5,9	119,5	6,9	137,1	7,9	148,7	8,6	163,8	9,5	185,5	10,7
4320	72	76,5	3,0	93,2	3,6	103,5	4,0	117,1	4,5	136,7	5,3	156,8	6,0	170,1	6,6	187,4	7,2	212,2	8,2
5760	96	84,1	2,4	102,5	3,0	113,8	3,3	128,8	3,7	150,3	4,3	172,5	5,0	187,1	5,4	206,1	6,0	233,4	6,8
7200	120	90,5	2,1	110,3	2,6	122,6	2,8	138,7	3,2	161,8	3,7	185,8	4,3	201,4	4,7	221,9	5,1	251,3	5,8
8640	144	96,2	1,9	117,2	2,3	130,2	2,5	147,3	2,8	171,9	3,3	197,3	3,8	213,9	4,1	235,7	4,5	266,9	5,1
10080	168	101,2	1,7	123,3	2,0	137,0	2,3	155,0	2,6	180,9	3,0	207,6	3,4	225,1	3,7	248,1	4,1	280,9	4,6

# Starkniederschlagshöhen und -spenden gemäß KOSTRA-DWD-2020

## Rasterfeld 194116

(Zeile 194, Spalte 116)

### Örtliche Unsicherheiten in Abhängigkeit von Wiederkehrzeit T und Dauerstufe D

Dauerstufe D		Wiederkehrzeit T								
		1 a	2 a	3 a	5 a	10 a	20 a	30 a	50 a	100 a
min	Std	± %	± %	± %	± %	± %	± %	± %	± %	± %
5		23	24	25	26	26	27	27	28	28
10		26	27	28	29	30	30	31	31	32
15		27	28	29	30	31	32	32	33	33
20		27	29	29	30	31	32	32	33	33
30		27	29	29	30	31	32	32	33	33
45		26	28	28	29	30	31	31	32	32
60	1	25	27	27	28	29	30	30	31	31
90	1,5	23	25	26	27	28	28	29	29	30
120	2	22	24	24	25	26	27	27	28	28
180	3	20	22	22	23	24	25	25	26	26
240	4	19	20	21	22	23	24	24	24	25
360	6	17	19	19	20	21	22	22	22	23
540	9	16	17	18	19	19	20	20	21	21
720	12	16	17	17	18	18	19	19	20	20
1080	18	16	16	16	17	18	18	18	19	19
1440	24	16	16	16	17	17	18	18	18	18
2880	48	18	18	18	18	18	18	18	18	18
4320	72	20	20	19	19	19	19	19	19	19
5760	96	22	21	21	21	20	20	20	20	20
7200	120	24	23	22	22	22	21	21	21	21
8640	144	25	24	23	23	22	22	22	22	22
10080	168	26	25	24	24	23	23	23	23	23

### Parameter für abweichende T und D

#### Lokationsparameter $\xi$ (Xi)

18,56935424

#### Skalenparameter $\alpha$ (Alpha)

5,63933964

#### Formparameter $\kappa$ (Kappa)

-0,1

#### 1. Koutsoyiannis-Parameter $\theta$ (Theta)

0,00577852

#### 2. Koutsoyiannis-Parameter $\eta$ (Eta)

0,66893648

Parameter für dauerstufenübergreifende Extremwertschätzung nach KOUTSOYIANNIS et al. 1998.

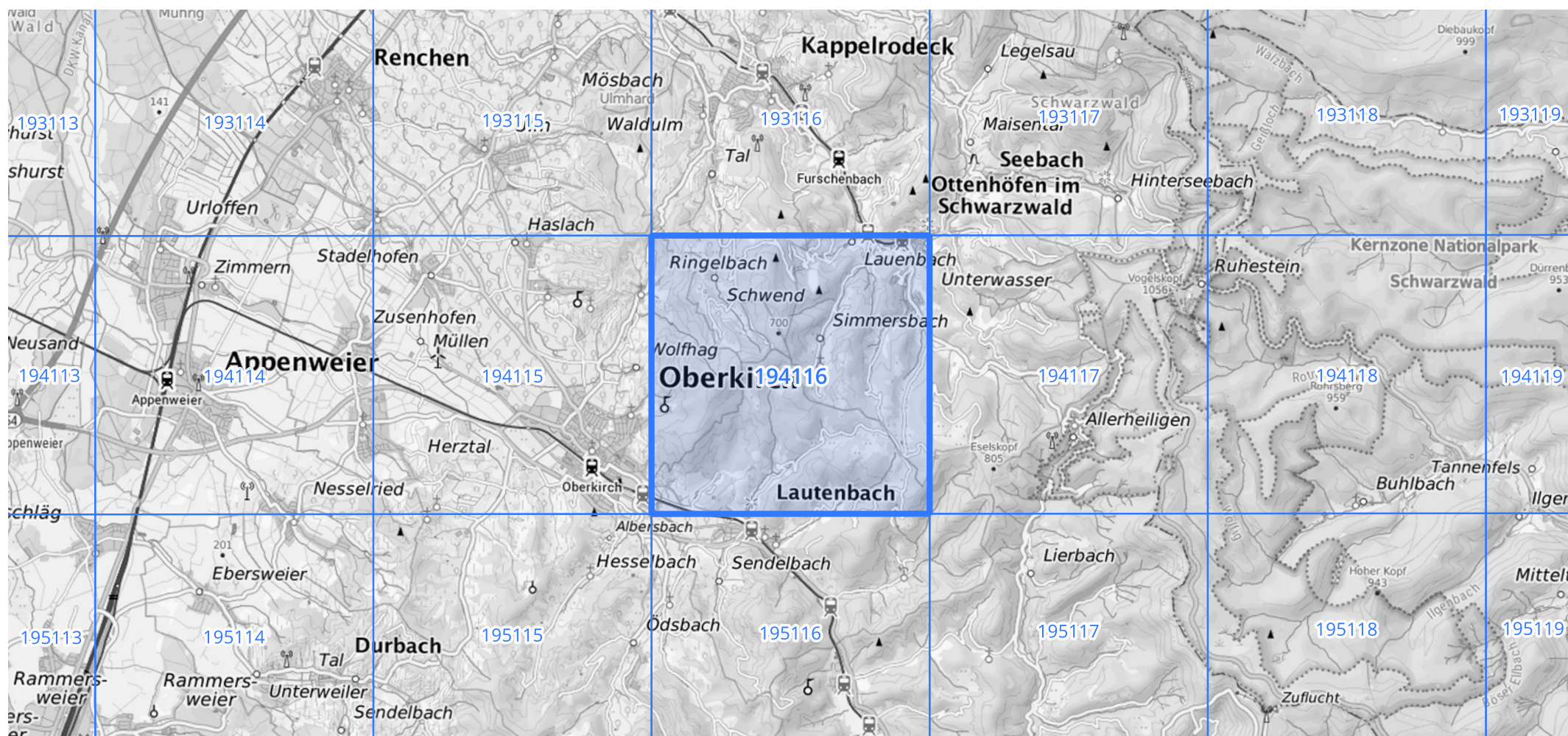
Siehe auch Anwendungshilfe zu KOSTRA-DWD-2020 des Deutschen Wetterdienstes.

# Starkniederschlagshöhen und -spenden gemäß KOSTRA-DWD-2020

## Rasterfeld 194116

(Zeile 194, Spalte 116)

Übersichtskarte des Rasterfeldes 194116, M 1 : 100 000



Quelle Rasterdaten: KOSTRA-DWD-2020 des Deutschen Wetterdienstes, Stand 12/2022.

Seite 3 von 3

Kartendarstellung: © Bundesamt für Kartographie und Geodäsie (2023), Datenquellen: [https://sgx.geodatenzentrum.de/web\\_public/gdz/datenquellen/Datenquellen\\_TopPlusOpen.html](https://sgx.geodatenzentrum.de/web_public/gdz/datenquellen/Datenquellen_TopPlusOpen.html)

Für die Richtigkeit und Aktualität der Angaben wird keine Gewähr übernommen. Erstellt 01/2023.