

Starkniederschlagshöhen und -spenden gemäß KOSTRA-DWD-2020

Rasterfeld 193198

(Zeile 193, Spalte 198)

Regenspende und Bemessungsniederschlagswerte in Abhängigkeit von Wiederkehrzeit T und Dauerstufe D

Dauerstufe D		Wiederkehrzeit T																	
		1 a		2 a		3 a		5 a		10 a		20 a		30 a		50 a		100 a	
min	Std	mm	l / (s ha)	mm	l / (s ha)	mm	l / (s ha)	mm	l / (s ha)	mm	l / (s ha)	mm	l / (s ha)	mm	l / (s ha)	mm	l / (s ha)	mm	l / (s ha)
5		8,0	266,7	9,9	330,0	11,0	366,7	12,5	416,7	14,7	490,0	17,0	566,7	18,5	616,7	20,4	680,0	23,2	773,3
10		10,2	170,0	12,6	210,0	14,1	235,0	16,0	266,7	18,8	313,3	21,7	361,7	23,6	393,3	26,1	435,0	29,6	493,3
15		11,7	130,0	14,4	160,0	16,1	178,9	18,3	203,3	21,5	238,9	24,8	275,6	26,9	298,9	29,8	331,1	33,8	375,6
20		12,8	106,7	15,8	131,7	17,6	146,7	20,1	167,5	23,6	196,7	27,2	226,7	29,5	245,8	32,6	271,7	37,1	309,2
30		14,5	80,6	17,9	99,4	20,0	111,1	22,7	126,1	26,7	148,3	30,8	171,1	33,5	186,1	37,0	205,6	42,0	233,3
45		16,4	60,7	20,2	74,8	22,6	83,7	25,7	95,2	30,2	111,9	34,9	129,3	37,9	140,4	41,9	155,2	47,6	176,3
60	1	17,9	49,7	22,1	61,4	24,7	68,6	28,1	78,1	33,0	91,7	38,0	105,6	41,3	114,7	45,7	126,9	51,9	144,2
90	1,5	20,2	37,4	24,9	46,1	27,8	51,5	31,7	58,7	37,2	68,9	42,9	79,4	46,7	86,5	51,6	95,6	58,6	108,5
120	2	22,0	30,6	27,1	37,6	30,3	42,1	34,5	47,9	40,5	56,3	46,8	65,0	50,8	70,6	56,2	78,1	63,8	88,6
180	3	24,8	23,0	30,6	28,3	34,2	31,7	38,9	36,0	45,7	42,3	52,7	48,8	57,3	53,1	63,3	58,6	71,9	66,6
240	4	27,0	18,8	33,3	23,1	37,2	25,8	42,4	29,4	49,8	34,6	57,4	39,9	62,4	43,3	68,9	47,8	78,3	54,4
360	6	30,4	14,1	37,5	17,4	41,9	19,4	47,7	22,1	56,1	26,0	64,7	30,0	70,3	32,5	77,6	35,9	88,2	40,8
540	9	34,3	10,6	42,3	13,1	47,2	14,6	53,8	16,6	63,1	19,5	72,8	22,5	79,2	24,4	87,5	27,0	99,4	30,7
720	12	37,3	8,6	46,0	10,6	51,4	11,9	58,5	13,5	68,7	15,9	79,2	18,3	86,1	19,9	95,2	22,0	108,1	25,0
1080	18	42,0	6,5	51,8	8,0	57,9	8,9	65,9	10,2	77,4	11,9	89,2	13,8	97,0	15,0	107,2	16,5	121,8	18,8
1440	24	45,7	5,3	56,4	6,5	63,0	7,3	71,7	8,3	84,2	9,7	97,1	11,2	105,5	12,2	116,6	13,5	132,5	15,3
2880	48	56,0	3,2	69,1	4,0	77,2	4,5	87,8	5,1	103,1	6,0	118,9	6,9	129,3	7,5	142,8	8,3	162,3	9,4
4320	72	63,0	2,4	77,8	3,0	86,9	3,4	98,9	3,8	116,1	4,5	133,9	5,2	145,6	5,6	160,8	6,2	182,7	7,0
5760	96	68,6	2,0	84,6	2,4	94,5	2,7	107,5	3,1	126,3	3,7	145,7	4,2	158,4	4,6	175,0	5,1	198,8	5,8
7200	120	73,2	1,7	90,3	2,1	100,9	2,3	114,8	2,7	134,8	3,1	155,5	3,6	169,0	3,9	186,8	4,3	212,2	4,9
8640	144	77,2	1,5	95,2	1,8	106,4	2,1	121,1	2,3	142,2	2,7	164,0	3,2	178,3	3,4	197,0	3,8	223,8	4,3
10080	168	80,8	1,3	99,6	1,6	111,3	1,8	126,7	2,1	148,8	2,5	171,6	2,8	186,5	3,1	206,1	3,4	234,1	3,9

Starkniederschlagshöhen und -spenden gemäß KOSTRA-DWD-2020

Rasterfeld 193198

(Zeile 193, Spalte 198)

Örtliche Unsicherheiten in Abhängigkeit von Wiederkehrzeit T und Dauerstufe D

Dauerstufe D		Wiederkehrzeit T								
		1 a	2 a	3 a	5 a	10 a	20 a	30 a	50 a	100 a
min	Std	± %	± %	± %	± %	± %	± %	± %	± %	± %
5		19	20	21	21	22	23	23	23	24
10		22	23	24	25	26	27	27	27	28
15		23	25	25	26	27	28	28	29	29
20		24	25	26	27	28	29	29	29	30
30		24	25	26	27	28	29	29	29	30
45		23	25	25	26	27	28	29	29	30
60	1	22	24	25	26	27	27	28	28	29
90	1,5	21	23	24	24	25	26	27	27	28
120	2	20	22	23	23	24	25	26	26	27
180	3	19	20	21	22	23	24	24	24	25
240	4	18	19	20	21	22	22	23	23	24
360	6	17	18	19	20	21	21	22	22	22
540	9	17	18	18	19	19	20	20	21	21
720	12	16	17	18	18	19	19	20	20	21
1080	18	17	17	17	18	18	19	19	20	20
1440	24	17	17	18	18	18	19	19	19	20
2880	48	19	19	19	19	19	19	20	20	20
4320	72	21	20	20	20	20	20	21	21	21
5760	96	22	22	21	21	21	21	21	22	22
7200	120	24	23	23	22	22	22	22	22	22
8640	144	25	24	23	23	23	23	23	23	23
10080	168	26	25	24	24	24	24	24	24	24

Parameter für abweichende T und D

Lokationsparameter ξ (Xi)

18,04769419

Skalenparameter α (Alpha)

5,86262363

Formparameter κ (Kappa)

-0,1

1. Koutsoyiannis-Parameter θ (Theta)

0,01085345

2. Koutsoyiannis-Parameter η (Eta)

0,70742026

Parameter für dauerstufenübergreifende Extremwertschätzung nach KOUTSOYIANNIS et al. 1998.

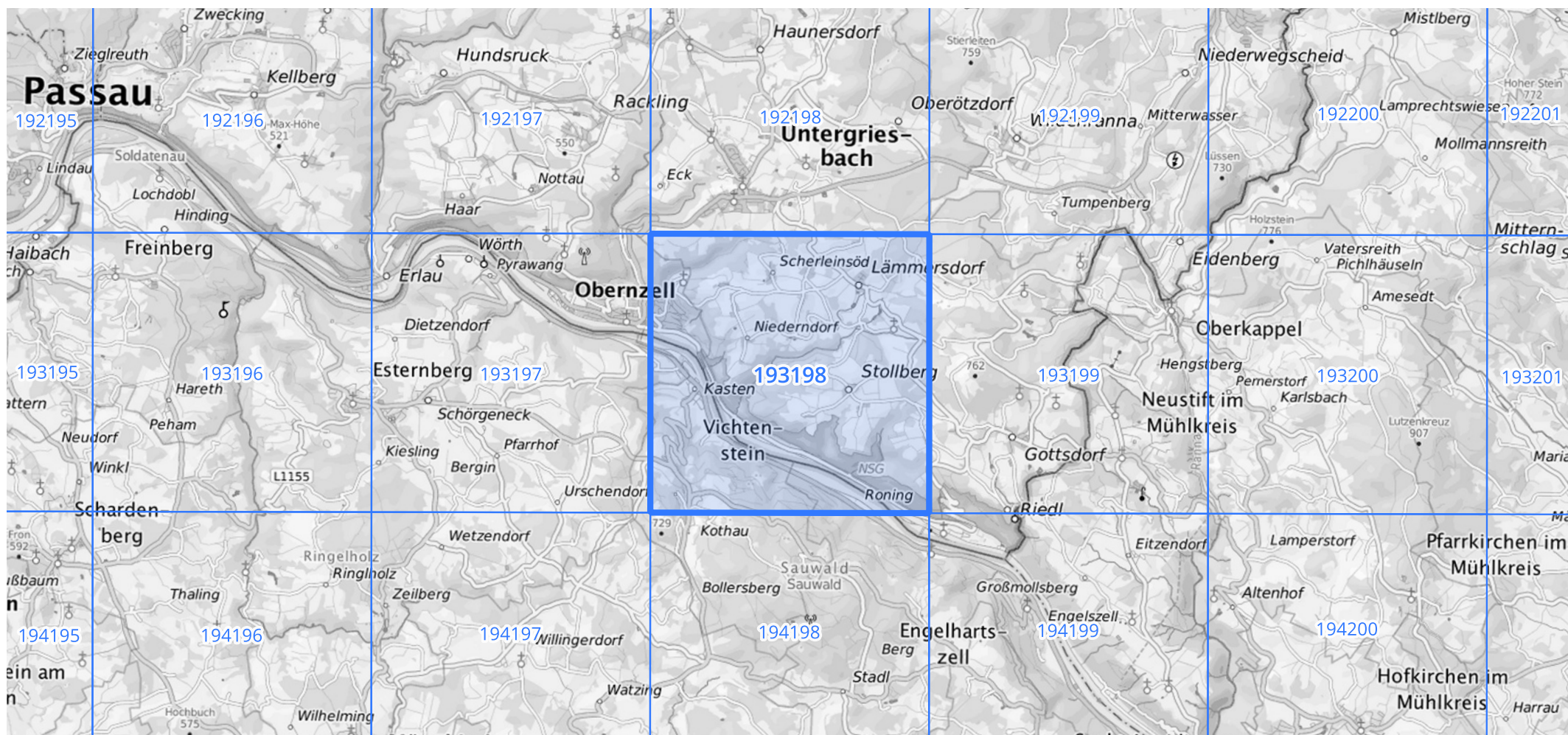
Siehe auch Anwendungshilfe zu KOSTRA-DWD-2020 des Deutschen Wetterdienstes.

Starkniederschlagshöhen und -spenden gemäß KOSTRA-DWD-2020

Rasterfeld 193198

(Zeile 193, Spalte 198)

Übersichtskarte des Rasterfeldes 193198, M 1 : 100 000



Quelle Rasterdaten: KOSTRA-DWD-2020 des Deutschen Wetterdienstes, Stand 12/2022.

Seite 3 von 3

Kartendarstellung: © Bundesamt für Kartographie und Geodäsie (2023), Datenquellen: https://sgx.geodatenzentrum.de/web_public/gdz/datenquellen/Datenquellen_TopPlusOpen.html

Für die Richtigkeit und Aktualität der Angaben wird keine Gewähr übernommen. Erstellt 01/2023.