

Starkniederschlagshöhen und -spenden gemäß KOSTRA-DWD-2020

Rasterfeld 193176

(Zeile 193, Spalte 176)

Regenspende und Bemessungsniederschlagswerte in Abhängigkeit von Wiederkehrzeit T und Dauerstufe D

Dauerstufe D		Wiederkehrzeit T																	
		1 a		2 a		3 a		5 a		10 a		20 a		30 a		50 a		100 a	
min	Std	mm	l / (s ha)	mm	l / (s ha)	mm	l / (s ha)	mm	l / (s ha)	mm	l / (s ha)	mm	l / (s ha)	mm	l / (s ha)	mm	l / (s ha)	mm	l / (s ha)
5		7,2	240,0	8,9	296,7	9,9	330,0	11,2	373,3	13,2	440,0	15,2	506,7	16,5	550,0	18,3	610,0	20,7	690,0
10		9,7	161,7	12,0	200,0	13,3	221,7	15,2	253,3	17,8	296,7	20,5	341,7	22,3	371,7	24,6	410,0	28,0	466,7
15		11,3	125,6	13,9	154,4	15,5	172,2	17,6	195,6	20,7	230,0	23,9	265,6	25,9	287,8	28,6	317,8	32,5	361,1
20		12,4	103,3	15,3	127,5	17,1	142,5	19,5	162,5	22,8	190,0	26,3	219,2	28,6	238,3	31,6	263,3	35,9	299,2
30		14,2	78,9	17,4	96,7	19,5	108,3	22,1	122,8	26,0	144,4	30,0	166,7	32,6	181,1	36,0	200,0	40,8	226,7
45		16,0	59,3	19,7	73,0	22,0	81,5	25,0	92,6	29,4	108,9	33,8	125,2	36,8	136,3	40,6	150,4	46,1	170,7
60	1	17,4	48,3	21,4	59,4	23,9	66,4	27,2	75,6	31,9	88,6	36,8	102,2	40,0	111,1	44,1	122,5	50,1	139,2
90	1,5	19,5	36,1	24,0	44,4	26,8	49,6	30,4	56,3	35,7	66,1	41,2	76,3	44,8	83,0	49,4	91,5	56,1	103,9
120	2	21,1	29,3	25,9	36,0	29,0	40,3	32,9	45,7	38,7	53,8	44,6	61,9	48,4	67,2	53,5	74,3	60,8	84,4
180	3	23,5	21,8	28,9	26,8	32,3	29,9	36,7	34,0	43,1	39,9	49,7	46,0	54,0	50,0	59,7	55,3	67,8	62,8
240	4	25,4	17,6	31,2	21,7	34,9	24,2	39,7	27,6	46,6	32,4	53,7	37,3	58,3	40,5	64,4	44,7	73,2	50,8
360	6	28,2	13,1	34,8	16,1	38,8	18,0	44,2	20,5	51,8	24,0	59,8	27,7	64,9	30,0	71,7	33,2	81,5	37,7
540	9	31,4	9,7	38,7	11,9	43,2	13,3	49,1	15,2	57,7	17,8	66,5	20,5	72,2	22,3	79,8	24,6	90,6	28,0
720	12	33,9	7,8	41,7	9,7	46,6	10,8	53,0	12,3	62,2	14,4	71,7	16,6	77,9	18,0	86,0	19,9	97,7	22,6
1080	18	37,6	5,8	46,4	7,2	51,8	8,0	58,9	9,1	69,1	10,7	79,7	12,3	86,6	13,4	95,6	14,8	108,6	16,8
1440	24	40,6	4,7	50,0	5,8	55,8	6,5	63,4	7,3	74,5	8,6	85,8	9,9	93,3	10,8	103,0	11,9	117,0	13,5
2880	48	48,6	2,8	59,8	3,5	66,8	3,9	76,0	4,4	89,2	5,2	102,8	5,9	111,7	6,5	123,4	7,1	140,1	8,1
4320	72	53,9	2,1	66,5	2,6	74,2	2,9	84,4	3,3	99,1	3,8	114,2	4,4	124,1	4,8	137,1	5,3	155,7	6,0
5760	96	58,1	1,7	71,6	2,1	80,0	2,3	90,9	2,6	106,7	3,1	123,0	3,6	133,7	3,9	147,7	4,3	167,7	4,9
7200	120	61,6	1,4	75,9	1,8	84,7	2,0	96,3	2,2	113,1	2,6	130,4	3,0	141,7	3,3	156,5	3,6	177,7	4,1
8640	144	64,6	1,2	79,5	1,5	88,8	1,7	101,0	1,9	118,6	2,3	136,7	2,6	148,5	2,9	164,0	3,2	186,3	3,6
10080	168	67,2	1,1	82,8	1,4	92,4	1,5	105,1	1,7	123,4	2,0	142,2	2,4	154,6	2,6	170,7	2,8	193,9	3,2

Starkniederschlagshöhen und -spenden gemäß KOSTRA-DWD-2020

Rasterfeld 193176

(Zeile 193, Spalte 176)

Örtliche Unsicherheiten in Abhängigkeit von Wiederkehrzeit T und Dauerstufe D

Dauerstufe D		Wiederkehrzeit T								
		1 a	2 a	3 a	5 a	10 a	20 a	30 a	50 a	100 a
min	Std	± %	± %	± %	± %	± %	± %	± %	± %	± %
5		13	14	15	15	16	17	17	17	18
10		17	18	19	20	21	21	22	22	22
15		19	20	21	22	23	23	24	24	25
20		20	21	22	23	24	25	25	25	26
30		21	22	23	24	25	26	26	26	27
45		21	23	23	24	25	26	26	26	27
60	1	21	22	23	24	25	25	26	26	27
90	1,5	20	22	22	23	24	25	25	26	26
120	2	20	21	22	23	23	24	25	25	25
180	3	19	20	21	22	22	23	23	24	24
240	4	18	19	20	21	22	22	23	23	24
360	6	17	19	19	20	21	21	22	22	22
540	9	17	18	18	19	20	20	20	21	21
720	12	16	17	18	18	19	20	20	20	21
1080	18	16	17	17	18	18	19	19	19	20
1440	24	16	17	17	18	18	19	19	19	19
2880	48	18	18	18	18	18	19	19	19	19
4320	72	19	19	18	19	19	19	19	19	19
5760	96	20	19	19	19	19	20	20	20	20
7200	120	21	20	20	20	20	20	20	20	20
8640	144	22	21	21	21	21	21	21	21	21
10080	168	22	22	21	21	21	21	21	21	21

Parameter für abweichende T und D

Lokationsparameter ξ (Xi)

17,83678299

Skalenparameter α (Alpha)

5,75303898

Formparameter κ (Kappa)

-0,1

1. Koutsoyiannis-Parameter θ (Theta)

0,03585665

2. Koutsoyiannis-Parameter η (Eta)

0,74100324

Parameter für dauerstufenübergreifende Extremwertschätzung nach KOUTSOYIANNIS et al. 1998.

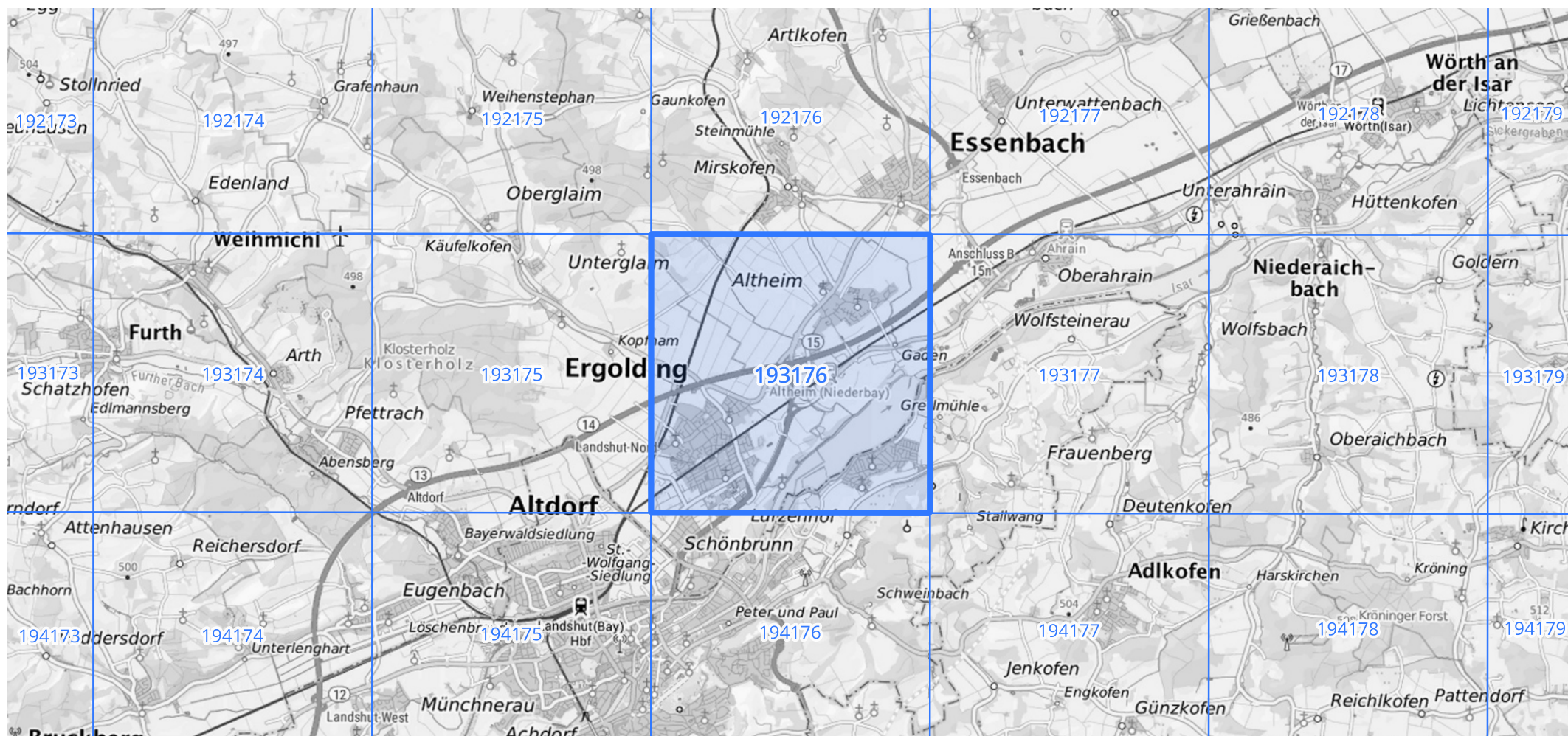
Siehe auch Anwendungshilfe zu KOSTRA-DWD-2020 des Deutschen Wetterdienstes.

Starkniederschlagshöhen und -spenden gemäß KOSTRA-DWD-2020

Rasterfeld 193176

(Zeile 193, Spalte 176)

Übersichtskarte des Rasterfeldes 193176, M 1 : 100 000



Quelle Rasterdaten: KOSTRA-DWD-2020 des Deutschen Wetterdienstes, Stand 12/2022.

Seite 3 von 3

Kartendarstellung: © Bundesamt für Kartographie und Geodäsie (2023), Datenquellen: https://sgx.geodatenzentrum.de/web_public/gdz/datenquellen/Datenquellen_TopPlusOpen.html

Für die Richtigkeit und Aktualität der Angaben wird keine Gewähr übernommen. Erstellt 01/2023.