

# Starkniederschlagshöhen und -spenden gemäß KOSTRA-DWD-2020

## Rasterfeld 193141

(Zeile 193, Spalte 141)

### Regenspende und Bemessungsniederschlagswerte in Abhängigkeit von Wiederkehrzeit T und Dauerstufe D

Dauerstufe D		Wiederkehrzeit T																	
		1 a		2 a		3 a		5 a		10 a		20 a		30 a		50 a		100 a	
min	Std	mm	l / (s ha)	mm	l / (s ha)	mm	l / (s ha)	mm	l / (s ha)	mm	l / (s ha)	mm	l / (s ha)	mm	l / (s ha)	mm	l / (s ha)	mm	l / (s ha)
5		7,5	250,0	9,1	303,3	10,1	336,7	11,4	380,0	13,3	443,3	15,2	506,7	16,5	550,0	18,1	603,3	20,5	683,3
10		9,7	161,7	11,7	195,0	13,0	216,7	14,7	245,0	17,0	283,3	19,5	325,0	21,1	351,7	23,2	386,7	26,3	438,3
15		11,1	123,3	13,4	148,9	14,9	165,6	16,8	186,7	19,5	216,7	22,4	248,9	24,2	268,9	26,6	295,6	30,1	334,4
20		12,2	101,7	14,7	122,5	16,3	135,8	18,4	153,3	21,4	178,3	24,5	204,2	26,6	221,7	29,2	243,3	33,0	275,0
30		13,8	76,7	16,8	93,3	18,6	103,3	20,9	116,1	24,4	135,6	27,9	155,0	30,2	167,8	33,2	184,4	37,6	208,9
45		15,7	58,1	19,0	70,4	21,1	78,1	23,7	87,8	27,6	102,2	31,6	117,0	34,2	126,7	37,7	139,6	42,6	157,8
60	1	17,1	47,5	20,8	57,8	23,0	63,9	25,9	71,9	30,2	83,9	34,5	95,8	37,4	103,9	41,1	114,2	46,5	129,2
90	1,5	19,4	35,9	23,5	43,5	26,0	48,1	29,3	54,3	34,1	63,1	39,1	72,4	42,3	78,3	46,5	86,1	52,6	97,4
120	2	21,1	29,3	25,6	35,6	28,4	39,4	32,0	44,4	37,2	51,7	42,6	59,2	46,1	64,0	50,7	70,4	57,4	79,7
180	3	23,9	22,1	28,9	26,8	32,0	29,6	36,1	33,4	42,0	38,9	48,1	44,5	52,1	48,2	57,3	53,1	64,8	60,0
240	4	26,0	18,1	31,5	21,9	34,9	24,2	39,4	27,4	45,8	31,8	52,4	36,4	56,8	39,4	62,5	43,4	70,6	49,0
360	6	29,4	13,6	35,6	16,5	39,4	18,2	44,4	20,6	51,7	23,9	59,2	27,4	64,1	29,7	70,5	32,6	79,7	36,9
540	9	33,2	10,2	40,1	12,4	44,5	13,7	50,2	15,5	58,3	18,0	66,8	20,6	72,3	22,3	79,6	24,6	89,9	27,7
720	12	36,1	8,4	43,7	10,1	48,4	11,2	54,6	12,6	63,6	14,7	72,8	16,9	78,8	18,2	86,7	20,1	98,0	22,7
1080	18	40,8	6,3	49,3	7,6	54,7	8,4	61,6	9,5	71,7	11,1	82,1	12,7	88,9	13,7	97,8	15,1	110,5	17,1
1440	24	44,4	5,1	53,7	6,2	59,5	6,9	67,1	7,8	78,1	9,0	89,4	10,3	96,8	11,2	106,5	12,3	120,4	13,9
2880	48	54,5	3,2	66,0	3,8	73,2	4,2	82,5	4,8	96,0	5,6	109,9	6,4	119,0	6,9	130,9	7,6	147,9	8,6
4320	72	61,5	2,4	74,5	2,9	82,5	3,2	93,1	3,6	108,2	4,2	123,9	4,8	134,2	5,2	147,6	5,7	166,9	6,4
5760	96	67,0	1,9	81,1	2,3	89,9	2,6	101,4	2,9	117,9	3,4	135,0	3,9	146,1	4,2	160,8	4,7	181,8	5,3
7200	120	71,6	1,7	86,7	2,0	96,0	2,2	108,3	2,5	126,0	2,9	144,2	3,3	156,2	3,6	171,8	4,0	194,2	4,5
8640	144	75,6	1,5	91,5	1,8	101,4	2,0	114,3	2,2	133,0	2,6	152,2	2,9	164,8	3,2	181,4	3,5	205,0	4,0
10080	168	79,1	1,3	95,8	1,6	106,1	1,8	119,7	2,0	139,2	2,3	159,4	2,6	172,6	2,9	189,8	3,1	214,6	3,5

# Starkniederschlagshöhen und -spenden gemäß KOSTRA-DWD-2020

## Rasterfeld 193141

(Zeile 193, Spalte 141)

### Örtliche Unsicherheiten in Abhängigkeit von Wiederkehrzeit T und Dauerstufe D

Dauerstufe D		Wiederkehrzeit T								
		1 a	2 a	3 a	5 a	10 a	20 a	30 a	50 a	100 a
min	Std	± %	± %	± %	± %	± %	± %	± %	± %	± %
5		16	17	18	18	19	20	20	20	21
10		20	21	22	23	23	24	24	25	25
15		22	23	24	24	25	26	26	26	27
20		22	24	24	25	26	26	27	27	28
30		23	24	25	25	26	27	27	28	28
45		22	24	25	25	26	27	27	27	28
60	1	22	23	24	25	26	26	26	27	27
90	1,5	21	22	23	24	24	25	25	26	26
120	2	20	21	22	23	24	24	25	25	25
180	3	19	20	21	21	22	23	23	24	24
240	4	17	19	20	20	21	22	22	23	23
360	6	16	17	18	19	20	20	21	21	21
540	9	15	16	17	17	18	19	19	19	20
720	12	14	15	16	16	17	18	18	18	19
1080	18	13	14	14	15	16	16	17	17	17
1440	24	12	13	14	14	15	16	16	16	17
2880	48	12	12	13	13	14	14	14	15	15
4320	72	12	12	12	13	13	13	14	14	14
5760	96	12	12	12	13	13	13	13	14	14
7200	120	13	13	13	13	13	13	13	14	14
8640	144	13	13	13	13	13	13	13	14	14
10080	168	14	13	13	13	13	13	13	14	14

### Parameter für abweichende T und D

#### Lokationsparameter $\xi$ (Xi)

17,29450278

#### Skalenparameter $\alpha$ (Alpha)

5,06510107

#### Formparameter $\kappa$ (Kappa)

-0,1

#### 1. Koutsoyiannis-Parameter $\theta$ (Theta)

0,01145206

#### 2. Koutsoyiannis-Parameter $\eta$ (Eta)

0,70309564

Parameter für dauerstufenübergreifende Extremwertschätzung nach KOUTSOYIANNIS et al. 1998.

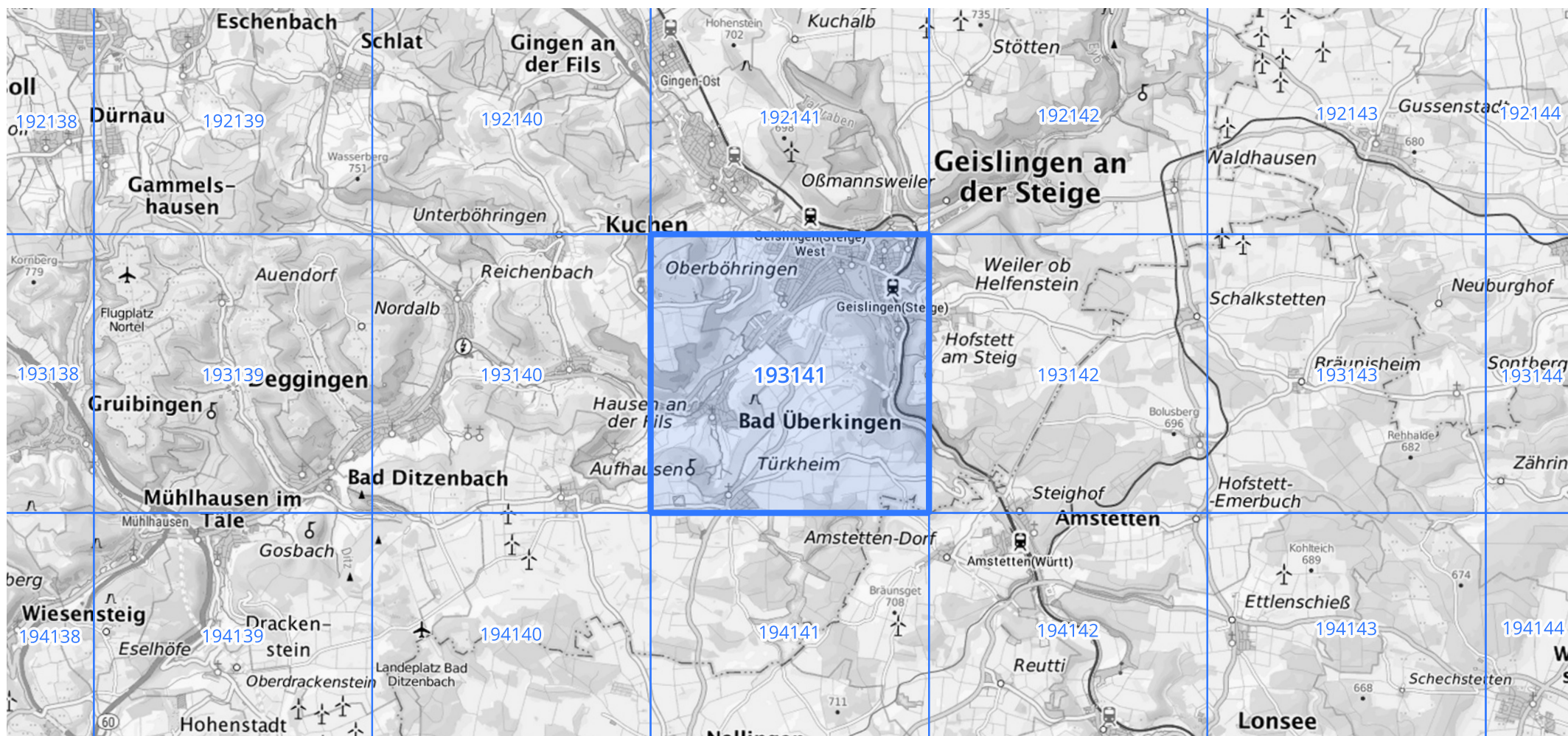
Siehe auch Anwendungshilfe zu KOSTRA-DWD-2020 des Deutschen Wetterdienstes.

# Starkniederschlagshöhen und -spenden gemäß KOSTRA-DWD-2020

## Rasterfeld 193141

(Zeile 193, Spalte 141)

Übersichtskarte des Rasterfeldes 193141, M 1 : 100 000



Quelle Rasterdaten: KOSTRA-DWD-2020 des Deutschen Wetterdienstes, Stand 12/2022.

Seite 3 von 3

Kartendarstellung: © Bundesamt für Kartographie und Geodäsie (2023), Datenquellen: [https://sgx.geodatenzentrum.de/web\\_public/gdz/datenquellen/Datenquellen\\_TopPlusOpen.html](https://sgx.geodatenzentrum.de/web_public/gdz/datenquellen/Datenquellen_TopPlusOpen.html)

Für die Richtigkeit und Aktualität der Angaben wird keine Gewähr übernommen. Erstellt 01/2023.