

Starkniederschlagshöhen und -spenden gemäß KOSTRA-DWD-2020

Rasterfeld 193139

(Zeile 193, Spalte 139)

Regenspende und Bemessungsniederschlagswerte in Abhängigkeit von Wiederkehrzeit T und Dauerstufe D

Dauerstufe D		Wiederkehrzeit T																	
		1 a		2 a		3 a		5 a		10 a		20 a		30 a		50 a		100 a	
min	Std	mm	l / (s ha)	mm	l / (s ha)	mm	l / (s ha)	mm	l / (s ha)	mm	l / (s ha)	mm	l / (s ha)	mm	l / (s ha)	mm	l / (s ha)	mm	l / (s ha)
5		7,4	246,7	8,9	296,7	9,9	330,0	11,1	370,0	12,9	430,0	14,8	493,3	16,0	533,3	17,6	586,7	19,8	660,0
10		9,6	160,0	11,6	193,3	12,8	213,3	14,4	240,0	16,7	278,3	19,1	318,3	20,7	345,0	22,8	380,0	25,7	428,3
15		11,0	122,2	13,3	147,8	14,7	163,3	16,6	184,4	19,2	213,3	22,0	244,4	23,8	264,4	26,1	290,0	29,5	327,8
20		12,1	100,8	14,6	121,7	16,2	135,0	18,2	151,7	21,1	175,8	24,2	201,7	26,1	217,5	28,7	239,2	32,5	270,8
30		13,8	76,7	16,6	92,2	18,4	102,2	20,7	115,0	24,1	133,9	27,5	152,8	29,8	165,6	32,7	181,7	37,0	205,6
45		15,6	57,8	18,9	70,0	20,9	77,4	23,5	87,0	27,3	101,1	31,2	115,6	33,8	125,2	37,1	137,4	41,9	155,2
60	1	17,1	47,5	20,6	57,2	22,8	63,3	25,7	71,4	29,8	82,8	34,1	94,7	36,9	102,5	40,6	112,8	45,8	127,2
90	1,5	19,3	35,7	23,3	43,1	25,8	47,8	29,0	53,7	33,7	62,4	38,6	71,5	41,7	77,2	45,9	85,0	51,8	95,9
120	2	21,1	29,3	25,4	35,3	28,1	39,0	31,7	44,0	36,8	51,1	42,1	58,5	45,5	63,2	50,0	69,4	56,5	78,5
180	3	23,8	22,0	28,7	26,6	31,8	29,4	35,8	33,1	41,5	38,4	47,5	44,0	51,4	47,6	56,5	52,3	63,8	59,1
240	4	25,9	18,0	31,3	21,7	34,6	24,0	39,0	27,1	45,3	31,5	51,7	35,9	56,0	38,9	61,5	42,7	69,5	48,3
360	6	29,2	13,5	35,3	16,3	39,0	18,1	44,0	20,4	51,1	23,7	58,4	27,0	63,2	29,3	69,4	32,1	78,4	36,3
540	9	33,0	10,2	39,8	12,3	44,0	13,6	49,6	15,3	57,6	17,8	65,8	20,3	71,2	22,0	78,3	24,2	88,5	27,3
720	12	35,9	8,3	43,3	10,0	48,0	11,1	54,0	12,5	62,7	14,5	71,7	16,6	77,6	18,0	85,3	19,7	96,3	22,3
1080	18	40,5	6,3	48,9	7,5	54,1	8,3	60,9	9,4	70,7	10,9	80,8	12,5	87,5	13,5	96,2	14,8	108,6	16,8
1440	24	44,1	5,1	53,2	6,2	58,9	6,8	66,3	7,7	77,0	8,9	88,0	10,2	95,3	11,0	104,7	12,1	118,3	13,7
2880	48	54,1	3,1	65,3	3,8	72,3	4,2	81,4	4,7	94,5	5,5	108,1	6,3	116,9	6,8	128,5	7,4	145,2	8,4
4320	72	61,0	2,4	73,7	2,8	81,5	3,1	91,8	3,5	106,6	4,1	121,8	4,7	131,8	5,1	144,9	5,6	163,7	6,3
5760	96	66,4	1,9	80,2	2,3	88,7	2,6	99,9	2,9	116,0	3,4	132,6	3,8	143,5	4,2	157,8	4,6	178,2	5,2
7200	120	71,0	1,6	85,7	2,0	94,8	2,2	106,7	2,5	123,9	2,9	141,7	3,3	153,3	3,5	168,5	3,9	190,4	4,4
8640	144	74,9	1,4	90,4	1,7	100,0	1,9	112,6	2,2	130,8	2,5	149,5	2,9	161,8	3,1	177,9	3,4	200,9	3,9
10080	168	78,4	1,3	94,6	1,6	104,7	1,7	117,9	1,9	136,9	2,3	156,5	2,6	169,3	2,8	186,2	3,1	210,3	3,5

Starkniederschlagshöhen und -spenden gemäß KOSTRA-DWD-2020

Rasterfeld 193139

(Zeile 193, Spalte 139)

Örtliche Unsicherheiten in Abhängigkeit von Wiederkehrzeit T und Dauerstufe D

Dauerstufe D		Wiederkehrzeit T								
		1 a	2 a	3 a	5 a	10 a	20 a	30 a	50 a	100 a
min	Std	± %	± %	± %	± %	± %	± %	± %	± %	± %
5		15	16	16	17	18	18	19	19	19
10		19	20	21	22	22	23	23	24	24
15		21	22	23	24	24	25	25	26	26
20		22	23	24	25	25	26	26	27	27
30		22	24	25	25	26	27	27	27	28
45		22	24	24	25	26	27	27	27	28
60	1	22	23	24	25	26	26	27	27	27
90	1,5	21	22	23	24	25	25	26	26	27
120	2	20	22	22	23	24	25	25	25	26
180	3	19	20	21	22	23	23	24	24	24
240	4	18	19	20	21	22	22	23	23	23
360	6	17	18	19	19	20	21	21	21	22
540	9	15	17	17	18	19	19	20	20	21
720	12	15	16	16	17	18	18	19	19	20
1080	18	14	15	15	16	17	17	17	18	18
1440	24	13	14	15	15	16	16	17	17	17
2880	48	12	13	13	14	14	15	15	15	16
4320	72	12	13	13	13	14	14	14	15	15
5760	96	13	13	13	13	14	14	14	14	15
7200	120	13	13	13	13	14	14	14	14	14
8640	144	14	13	13	14	14	14	14	14	14
10080	168	14	14	14	14	14	14	14	14	14

Parameter für abweichende T und D

Lokationsparameter ξ (Xi)

17,25953483

Skalenparameter α (Alpha)

4,96726863

Formparameter κ (Kappa)

-0,1

1. Koutsoyiannis-Parameter θ (Theta)

0,01448652

2. Koutsoyiannis-Parameter η (Eta)

0,70454757

Parameter für dauerstufenübergreifende Extremwertschätzung nach KOUTSOYIANNIS et al. 1998.

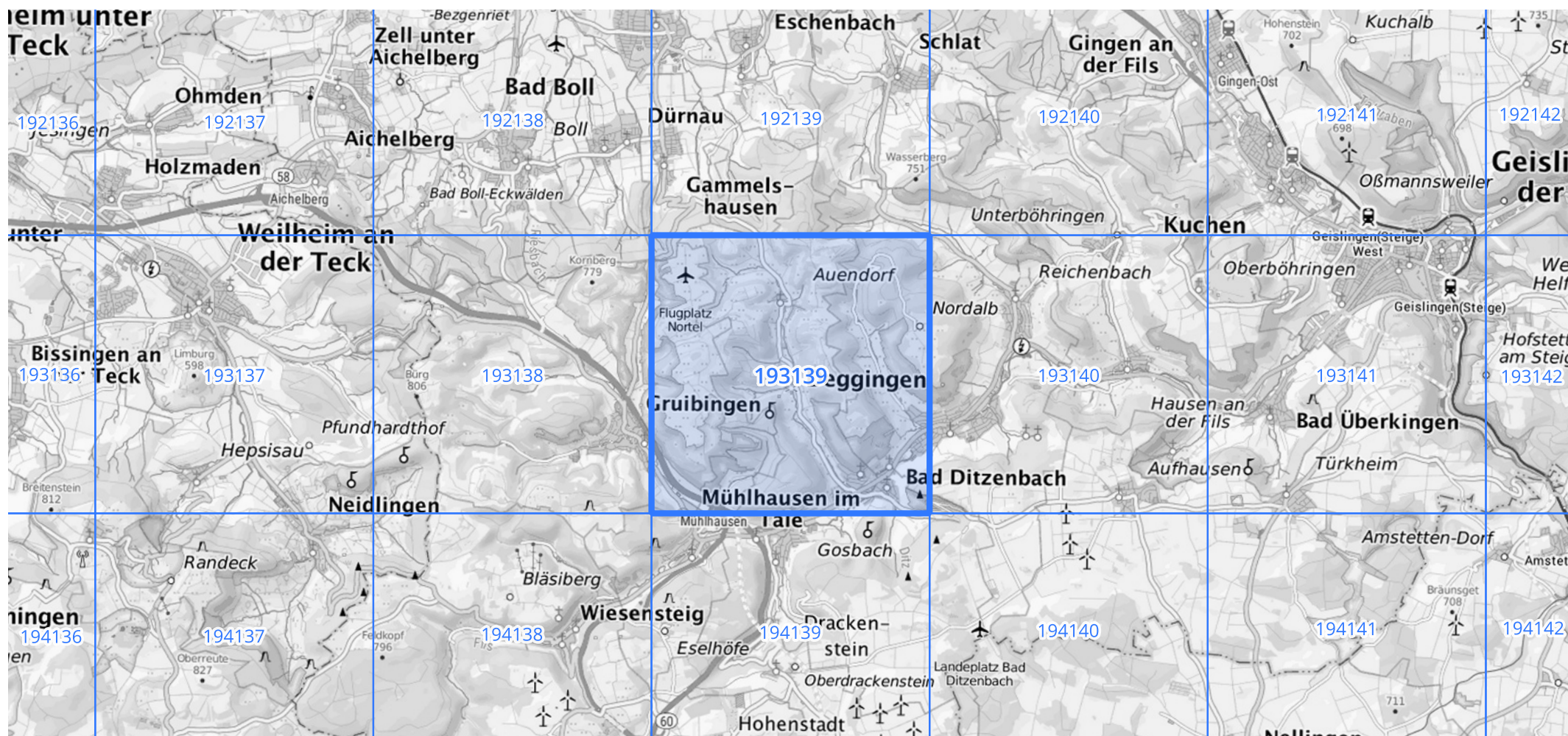
Siehe auch Anwendungshilfe zu KOSTRA-DWD-2020 des Deutschen Wetterdienstes.

Starkniederschlagshöhen und -spenden gemäß KOSTRA-DWD-2020

Rasterfeld 193139

(Zeile 193, Spalte 139)

Übersichtskarte des Rasterfeldes 193139, M 1 : 100 000



Quelle Rasterdaten: KOSTRA-DWD-2020 des Deutschen Wetterdienstes, Stand 12/2022.

Seite 3 von 3

Kartendarstellung: © Bundesamt für Kartographie und Geodäsie (2023), Datenquellen: https://sgx.geodatenzentrum.de/web_public/gdz/datenquellen/Datenquellen_TopPlusOpen.html

Für die Richtigkeit und Aktualität der Angaben wird keine Gewähr übernommen. Erstellt 01/2023.