

# Starkniederschlagshöhen und -spenden gemäß KOSTRA-DWD-2020

## Rasterfeld 193138

(Zeile 193, Spalte 138)

### Regenspende und Bemessungsniederschlagswerte in Abhängigkeit von Wiederkehrzeit T und Dauerstufe D

Dauerstufe D		Wiederkehrzeit T																	
		1 a		2 a		3 a		5 a		10 a		20 a		30 a		50 a		100 a	
min	Std	mm	l / (s ha)	mm	l / (s ha)	mm	l / (s ha)	mm	l / (s ha)	mm	l / (s ha)	mm	l / (s ha)	mm	l / (s ha)	mm	l / (s ha)	mm	l / (s ha)
5		7,3	243,3	8,8	293,3	9,7	323,3	10,9	363,3	12,7	423,3	14,5	483,3	15,7	523,3	17,2	573,3	19,5	650,0
10		9,5	158,3	11,5	191,7	12,7	211,7	14,3	238,3	16,6	276,7	19,0	316,7	20,6	343,3	22,6	376,7	25,6	426,7
15		11,0	122,2	13,3	147,8	14,7	163,3	16,5	183,3	19,2	213,3	21,9	243,3	23,7	263,3	26,1	290,0	29,5	327,8
20		12,1	100,8	14,6	121,7	16,2	135,0	18,2	151,7	21,1	175,8	24,2	201,7	26,1	217,5	28,7	239,2	32,4	270,0
30		13,8	76,7	16,6	92,2	18,4	102,2	20,7	115,0	24,1	133,9	27,5	152,8	29,7	165,0	32,7	181,7	36,9	205,0
45		15,6	57,8	18,8	69,6	20,8	77,0	23,5	87,0	27,3	101,1	31,2	115,6	33,7	124,8	37,1	137,4	41,9	155,2
60	1	17,0	47,2	20,6	57,2	22,7	63,1	25,6	71,1	29,7	82,5	34,0	94,4	36,8	102,2	40,4	112,2	45,7	126,9
90	1,5	19,2	35,6	23,2	43,0	25,6	47,4	28,9	53,5	33,5	62,0	38,3	70,9	41,5	76,9	45,6	84,4	51,5	95,4
120	2	20,9	29,0	25,2	35,0	27,9	38,8	31,4	43,6	36,5	50,7	41,7	57,9	45,1	62,6	49,6	68,9	56,0	77,8
180	3	23,5	21,8	28,4	26,3	31,4	29,1	35,4	32,8	41,1	38,1	46,9	43,4	50,8	47,0	55,8	51,7	63,0	58,3
240	4	25,6	17,8	30,9	21,5	34,1	23,7	38,4	26,7	44,6	31,0	51,0	35,4	55,2	38,3	60,7	42,2	68,5	47,6
360	6	28,7	13,3	34,7	16,1	38,4	17,8	43,2	20,0	50,1	23,2	57,3	26,5	62,0	28,7	68,2	31,6	77,0	35,6
540	9	32,3	10,0	39,0	12,0	43,1	13,3	48,5	15,0	56,3	17,4	64,4	19,9	69,7	21,5	76,6	23,6	86,5	26,7
720	12	35,1	8,1	42,3	9,8	46,8	10,8	52,7	12,2	61,2	14,2	69,9	16,2	75,7	17,5	83,2	19,3	93,9	21,7
1080	18	39,4	6,1	47,5	7,3	52,5	8,1	59,2	9,1	68,7	10,6	78,5	12,1	85,0	13,1	93,4	14,4	105,5	16,3
1440	24	42,7	4,9	51,6	6,0	57,0	6,6	64,2	7,4	74,6	8,6	85,3	9,9	92,2	10,7	101,4	11,7	114,5	13,3
2880	48	52,1	3,0	62,9	3,6	69,5	4,0	78,3	4,5	90,9	5,3	103,9	6,0	112,4	6,5	123,6	7,2	139,6	8,1
4320	72	58,5	2,3	70,6	2,7	78,0	3,0	87,9	3,4	102,0	3,9	116,7	4,5	126,2	4,9	138,7	5,4	156,7	6,0
5760	96	63,5	1,8	76,6	2,2	84,7	2,5	95,4	2,8	110,8	3,2	126,6	3,7	137,0	4,0	150,6	4,4	170,1	4,9
7200	120	67,6	1,6	81,6	1,9	90,3	2,1	101,7	2,4	118,0	2,7	134,9	3,1	146,0	3,4	160,5	3,7	181,3	4,2
8640	144	71,3	1,4	86,0	1,7	95,1	1,8	107,1	2,1	124,3	2,4	142,1	2,7	153,8	3,0	169,1	3,3	190,9	3,7
10080	168	74,5	1,2	89,9	1,5	99,4	1,6	111,9	1,9	129,9	2,1	148,5	2,5	160,7	2,7	176,7	2,9	199,5	3,3

# Starkniederschlagshöhen und -spenden gemäß KOSTRA-DWD-2020

## Rasterfeld 193138

(Zeile 193, Spalte 138)

### Örtliche Unsicherheiten in Abhängigkeit von Wiederkehrzeit T und Dauerstufe D

Dauerstufe D		Wiederkehrzeit T								
		1 a	2 a	3 a	5 a	10 a	20 a	30 a	50 a	100 a
min	Std	± %	± %	± %	± %	± %	± %	± %	± %	± %
5		14	15	16	17	17	18	18	18	19
10		18	20	20	21	22	23	23	23	24
15		20	22	23	23	24	25	25	26	26
20		21	23	24	24	25	26	26	27	27
30		22	24	25	25	26	27	27	28	28
45		22	24	25	25	26	27	27	28	28
60	1	22	24	24	25	26	27	27	27	28
90	1,5	21	23	23	24	25	26	26	27	27
120	2	21	22	23	23	24	25	25	26	26
180	3	19	21	21	22	23	24	24	25	25
240	4	18	20	20	21	22	23	23	24	24
360	6	17	18	19	20	21	21	22	22	23
540	9	16	17	18	18	19	20	20	21	21
720	12	15	16	17	17	18	19	19	20	20
1080	18	14	15	16	16	17	18	18	18	19
1440	24	13	14	15	16	16	17	17	18	18
2880	48	13	13	14	14	15	15	16	16	16
4320	72	13	13	13	14	14	15	15	15	16
5760	96	13	13	13	14	14	14	15	15	15
7200	120	13	13	14	14	14	14	14	15	15
8640	144	14	14	14	14	14	14	14	15	15
10080	168	14	14	14	14	14	14	15	15	15

### Parameter für abweichende T und D

#### Lokationsparameter $\xi$ (Xi)

17,29935306

#### Skalenparameter $\alpha$ (Alpha)

4,96956282

#### Formparameter $\kappa$ (Kappa)

-0,1

#### 1. Koutsoyiannis-Parameter $\theta$ (Theta)

0,0207344

#### 2. Koutsoyiannis-Parameter $\eta$ (Eta)

0,71500495

Parameter für dauerstufenübergreifende Extremwertschätzung nach KOUTSOYIANNIS et al. 1998.

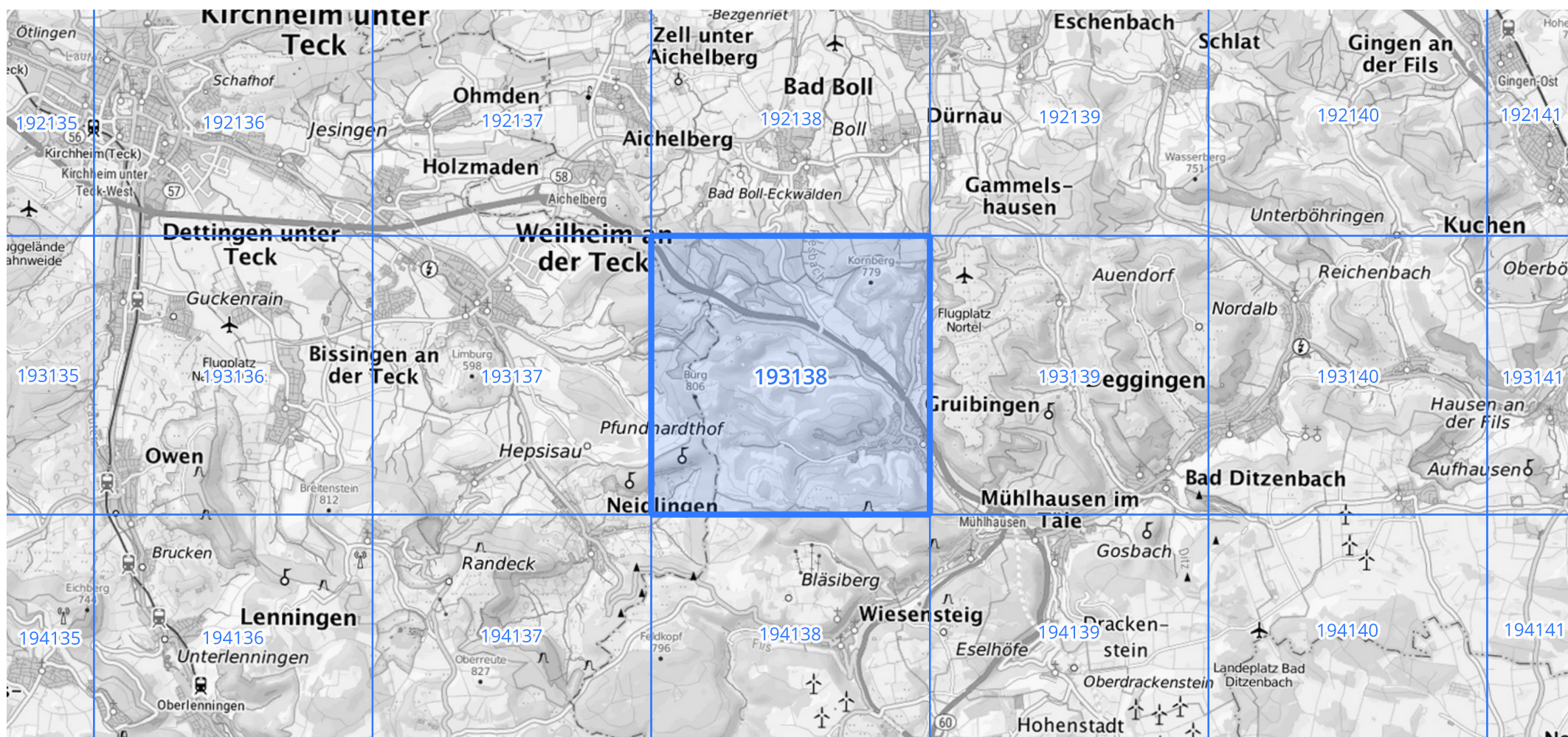
Siehe auch Anwendungshilfe zu KOSTRA-DWD-2020 des Deutschen Wetterdienstes.

# Starkniederschlagshöhen und -spenden gemäß KOSTRA-DWD-2020

## Rasterfeld 193138

(Zeile 193, Spalte 138)

Übersichtskarte des Rasterfeldes 193138, M 1 : 100 000



Quelle Rasterdaten: KOSTRA-DWD-2020 des Deutschen Wetterdienstes, Stand 12/2022.

Seite 3 von 3

Kartendarstellung: © Bundesamt für Kartographie und Geodäsie (2023), Datenquellen: [https://sgx.geodatenzentrum.de/web\\_public/gdz/datenquellen/Datenquellen\\_TopPlusOpen.html](https://sgx.geodatenzentrum.de/web_public/gdz/datenquellen/Datenquellen_TopPlusOpen.html)

Für die Richtigkeit und Aktualität der Angaben wird keine Gewähr übernommen. Erstellt 01/2023.