

# Starkniederschlagshöhen und -spenden gemäß KOSTRA-DWD-2020

## Rasterfeld 193116

(Zeile 193, Spalte 116)

### Regenspende und Bemessungsniederschlagswerte in Abhängigkeit von Wiederkehrzeit T und Dauerstufe D

Dauerstufe D		Wiederkehrzeit T																	
		1 a		2 a		3 a		5 a		10 a		20 a		30 a		50 a		100 a	
min	Std	mm	l / (s ha)	mm	l / (s ha)	mm	l / (s ha)	mm	l / (s ha)	mm	l / (s ha)	mm	l / (s ha)	mm	l / (s ha)	mm	l / (s ha)	mm	l / (s ha)
5		7,7	256,7	9,4	313,3	10,5	350,0	11,9	396,7	13,9	463,3	16,0	533,3	17,3	576,7	19,1	636,7	21,6	720,0
10		9,9	165,0	12,1	201,7	13,5	225,0	15,3	255,0	17,9	298,3	20,5	341,7	22,3	371,7	24,5	408,3	27,8	463,3
15		11,4	126,7	13,9	154,4	15,5	172,2	17,6	195,6	20,5	227,8	23,6	262,2	25,6	284,4	28,2	313,3	32,0	355,6
20		12,6	105,0	15,4	128,3	17,1	142,5	19,4	161,7	22,7	189,2	26,0	216,7	28,2	235,0	31,1	259,2	35,3	294,2
30		14,4	80,0	17,6	97,8	19,6	108,9	22,2	123,3	26,0	144,4	29,8	165,6	32,4	180,0	35,7	198,3	40,5	225,0
45		16,5	61,1	20,2	74,8	22,5	83,3	25,4	94,1	29,7	110,0	34,2	126,7	37,1	137,4	40,9	151,5	46,3	171,5
60	1	18,2	50,6	22,2	61,7	24,7	68,6	28,0	77,8	32,7	90,8	37,6	104,4	40,8	113,3	44,9	124,7	50,9	141,4
90	1,5	20,8	38,5	25,4	47,0	28,2	52,2	32,0	59,3	37,4	69,3	42,9	79,4	46,6	86,3	51,4	95,2	58,2	107,8
120	2	22,8	31,7	27,9	38,8	31,0	43,1	35,1	48,8	41,1	57,1	47,2	65,6	51,2	71,1	56,5	78,5	64,0	88,9
180	3	26,1	24,2	31,9	29,5	35,4	32,8	40,1	37,1	46,9	43,4	53,9	49,9	58,5	54,2	64,5	59,7	73,1	67,7
240	4	28,6	19,9	35,0	24,3	38,9	27,0	44,1	30,6	51,6	35,8	59,2	41,1	64,3	44,7	70,9	49,2	80,3	55,8
360	6	32,7	15,1	40,0	18,5	44,5	20,6	50,4	23,3	58,9	27,3	67,6	31,3	73,4	34,0	80,9	37,5	91,7	42,5
540	9	37,3	11,5	45,6	14,1	50,8	15,7	57,5	17,7	67,2	20,7	77,2	23,8	83,8	25,9	92,4	28,5	104,7	32,3
720	12	41,0	9,5	50,1	11,6	55,7	12,9	63,2	14,6	73,8	17,1	84,8	19,6	92,0	21,3	101,5	23,5	115,0	26,6
1080	18	46,8	7,2	57,2	8,8	63,6	9,8	72,1	11,1	84,3	13,0	96,8	14,9	105,0	16,2	115,8	17,9	131,3	20,3
1440	24	51,4	5,9	62,8	7,3	69,9	8,1	79,2	9,2	92,6	10,7	106,4	12,3	115,4	13,4	127,2	14,7	144,2	16,7
2880	48	64,5	3,7	78,8	4,6	87,6	5,1	99,3	5,7	116,0	6,7	133,3	7,7	144,7	8,4	159,5	9,2	180,8	10,5
4320	72	73,6	2,8	89,9	3,5	100,0	3,9	113,3	4,4	132,5	5,1	152,2	5,9	165,1	6,4	182,0	7,0	206,3	8,0
5760	96	80,8	2,3	98,8	2,9	109,9	3,2	124,5	3,6	145,5	4,2	167,2	4,8	181,4	5,2	200,0	5,8	226,6	6,6
7200	120	86,9	2,0	106,2	2,5	118,2	2,7	133,9	3,1	156,5	3,6	179,8	4,2	195,1	4,5	215,1	5,0	243,7	5,6
8640	144	92,3	1,8	112,7	2,2	125,4	2,4	142,1	2,7	166,1	3,2	190,8	3,7	207,0	4,0	228,2	4,4	258,6	5,0
10080	168	97,0	1,6	118,5	2,0	131,9	2,2	149,4	2,5	174,6	2,9	200,6	3,3	217,7	3,6	240,0	4,0	272,0	4,5

# Starkniederschlagshöhen und -spenden gemäß KOSTRA-DWD-2020

## Rasterfeld 193116

(Zeile 193, Spalte 116)

### Örtliche Unsicherheiten in Abhängigkeit von Wiederkehrzeit T und Dauerstufe D

Dauerstufe D		Wiederkehrzeit T								
		1 a	2 a	3 a	5 a	10 a	20 a	30 a	50 a	100 a
min	Std	± %	± %	± %	± %	± %	± %	± %	± %	± %
5		22	24	24	25	26	27	27	27	28
10		25	27	28	28	29	30	30	31	31
15		26	28	29	30	31	31	32	32	33
20		26	28	29	30	31	32	32	33	33
30		26	28	29	30	31	32	32	33	33
45		25	27	28	29	30	31	31	32	32
60	1	24	26	27	28	29	30	30	31	31
90	1,5	23	25	25	26	27	28	29	29	30
120	2	21	23	24	25	26	27	27	28	28
180	3	20	21	22	23	24	25	25	26	26
240	4	18	20	21	22	23	23	24	24	25
360	6	17	18	19	20	21	22	22	22	23
540	9	16	17	18	18	19	20	20	21	21
720	12	16	16	17	18	18	19	19	20	20
1080	18	16	16	16	17	17	18	18	18	19
1440	24	16	16	17	17	17	18	18	18	18
2880	48	19	18	18	18	18	18	18	18	19
4320	72	21	20	20	20	20	19	20	20	20
5760	96	23	22	21	21	21	21	21	21	21
7200	120	24	23	23	22	22	22	22	22	22
8640	144	25	24	24	23	23	23	23	23	22
10080	168	26	25	25	24	24	24	23	23	23

### Parameter für abweichende T und D

#### Lokationsparameter $\xi$ (Xi)

18,25606215

#### Skalenparameter $\alpha$ (Alpha)

5,63190319

#### Formparameter $\kappa$ (Kappa)

-0,1

#### 1. Koutsoyiannis-Parameter $\theta$ (Theta)

0,00637868

#### 2. Koutsoyiannis-Parameter $\eta$ (Eta)

0,67388999

Parameter für dauerstufenübergreifende Extremwertschätzung nach KOUTSOYIANNIS et al. 1998.

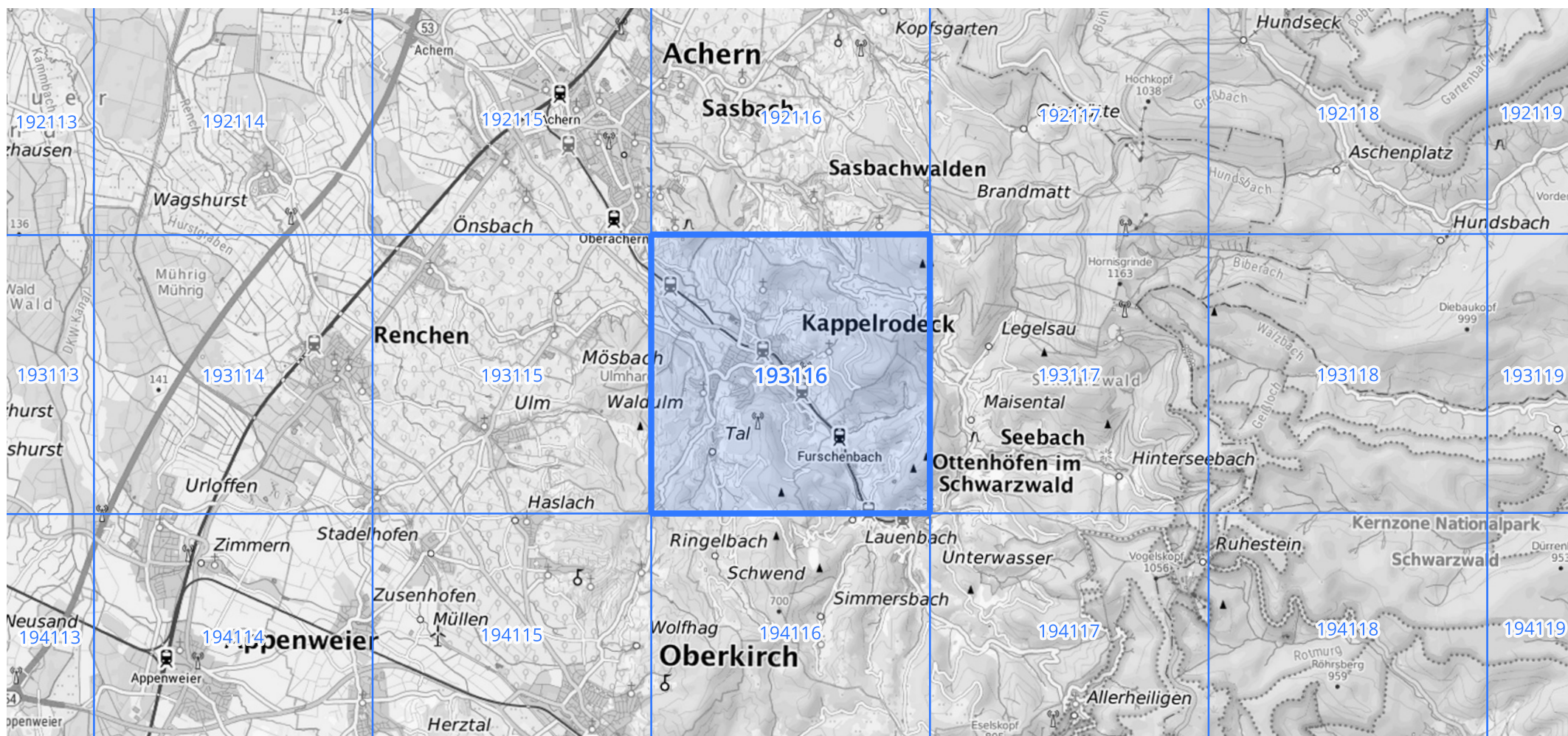
Siehe auch Anwendungshilfe zu KOSTRA-DWD-2020 des Deutschen Wetterdienstes.

# Starkniederschlagshöhen und -spenden gemäß KOSTRA-DWD-2020

## Rasterfeld 193116

(Zeile 193, Spalte 116)

Übersichtskarte des Rasterfeldes 193116, M 1 : 100 000



Quelle Rasterdaten: KOSTRA-DWD-2020 des Deutschen Wetterdienstes, Stand 12/2022.

Seite 3 von 3

Kartendarstellung: © Bundesamt für Kartographie und Geodäsie (2023), Datenquellen: [https://sgx.geodatenzentrum.de/web\\_public/gdz/datenquellen/Datenquellen\\_TopPlusOpen.html](https://sgx.geodatenzentrum.de/web_public/gdz/datenquellen/Datenquellen_TopPlusOpen.html)

Für die Richtigkeit und Aktualität der Angaben wird keine Gewähr übernommen. Erstellt 01/2023.