

Starkniederschlagshöhen und -spenden gemäß KOSTRA-DWD-2020

Rasterfeld 192173

(Zeile 192, Spalte 173)

Regenspende und Bemessungsniederschlagswerte in Abhängigkeit von Wiederkehrzeit T und Dauerstufe D

Dauerstufe D		Wiederkehrzeit T																	
		1 a		2 a		3 a		5 a		10 a		20 a		30 a		50 a		100 a	
min	Std	mm	l / (s ha)	mm	l / (s ha)	mm	l / (s ha)	mm	l / (s ha)	mm	l / (s ha)	mm	l / (s ha)	mm	l / (s ha)	mm	l / (s ha)	mm	l / (s ha)
5		7,1	236,7	8,8	293,3	9,8	326,7	11,2	373,3	13,1	436,7	15,2	506,7	16,5	550,0	18,3	610,0	20,8	693,3
10		9,5	158,3	11,8	196,7	13,2	220,0	15,1	251,7	17,7	295,0	20,5	341,7	22,2	370,0	24,6	410,0	28,0	466,7
15		11,1	123,3	13,7	152,2	15,4	171,1	17,5	194,4	20,6	228,9	23,8	264,4	25,9	287,8	28,6	317,8	32,5	361,1
20		12,2	101,7	15,1	125,8	16,9	140,8	19,3	160,8	22,7	189,2	26,2	218,3	28,5	237,5	31,6	263,3	35,9	299,2
30		13,9	77,2	17,3	96,1	19,3	107,2	22,0	122,2	25,9	143,9	29,9	166,1	32,5	180,6	36,0	200,0	40,9	227,2
45		15,8	58,5	19,5	72,2	21,9	81,1	24,9	92,2	29,3	108,5	33,8	125,2	36,8	136,3	40,7	150,7	46,3	171,5
60	1	17,2	47,8	21,3	59,2	23,8	66,1	27,1	75,3	31,9	88,6	36,8	102,2	40,1	111,4	44,3	123,1	50,4	140,0
90	1,5	19,3	35,7	23,9	44,3	26,7	49,4	30,4	56,3	35,8	66,3	41,4	76,7	45,0	83,3	49,7	92,0	56,6	104,8
120	2	20,9	29,0	25,9	36,0	29,0	40,3	33,0	45,8	38,8	53,9	44,8	62,2	48,8	67,8	53,9	74,9	61,3	85,1
180	3	23,4	21,7	29,0	26,9	32,4	30,0	36,9	34,2	43,4	40,2	50,2	46,5	54,6	50,6	60,3	55,8	68,6	63,5
240	4	25,3	17,6	31,3	21,7	35,1	24,4	40,0	27,8	47,0	32,6	54,3	37,7	59,0	41,0	65,3	45,3	74,2	51,5
360	6	28,3	13,1	35,0	16,2	39,1	18,1	44,6	20,6	52,5	24,3	60,6	28,1	65,9	30,5	72,9	33,8	82,9	38,4
540	9	31,5	9,7	39,0	12,0	43,7	13,5	49,8	15,4	58,5	18,1	67,6	20,9	73,5	22,7	81,3	25,1	92,4	28,5
720	12	34,1	7,9	42,2	9,8	47,2	10,9	53,8	12,5	63,3	14,7	73,0	16,9	79,5	18,4	87,9	20,3	99,9	23,1
1080	18	38,0	5,9	47,0	7,3	52,6	8,1	60,0	9,3	70,5	10,9	81,4	12,6	88,6	13,7	98,0	15,1	111,4	17,2
1440	24	41,0	4,7	50,8	5,9	56,8	6,6	64,8	7,5	76,2	8,8	88,0	10,2	95,7	11,1	105,8	12,2	120,3	13,9
2880	48	49,4	2,9	61,1	3,5	68,4	4,0	77,9	4,5	91,7	5,3	105,9	6,1	115,2	6,7	127,3	7,4	144,8	8,4
4320	72	55,0	2,1	68,1	2,6	76,2	2,9	86,9	3,4	102,2	3,9	118,0	4,6	128,4	5,0	141,9	5,5	161,3	6,2
5760	96	59,4	1,7	73,6	2,1	82,3	2,4	93,8	2,7	110,3	3,2	127,4	3,7	138,6	4,0	153,2	4,4	174,2	5,0
7200	120	63,1	1,5	78,1	1,8	87,3	2,0	99,5	2,3	117,1	2,7	135,2	3,1	147,1	3,4	162,6	3,8	184,9	4,3
8640	144	66,2	1,3	82,0	1,6	91,7	1,8	104,5	2,0	123,0	2,4	142,0	2,7	154,4	3,0	170,8	3,3	194,1	3,7
10080	168	69,0	1,1	85,4	1,4	95,6	1,6	108,9	1,8	128,1	2,1	147,9	2,4	160,9	2,7	177,9	2,9	202,3	3,3

Starkniederschlagshöhen und -spenden gemäß KOSTRA-DWD-2020

Rasterfeld 192173

(Zeile 192, Spalte 173)

Örtliche Unsicherheiten in Abhängigkeit von Wiederkehrzeit T und Dauerstufe D

Dauerstufe D		Wiederkehrzeit T								
		1 a	2 a	3 a	5 a	10 a	20 a	30 a	50 a	100 a
min	Std	± %	± %	± %	± %	± %	± %	± %	± %	± %
5		14	15	15	16	17	17	18	18	18
10		17	19	20	20	21	22	22	23	23
15		19	21	22	22	23	24	24	25	25
20		20	22	23	24	25	25	26	26	27
30		21	23	24	25	26	26	27	27	28
45		21	23	24	25	26	27	27	27	28
60	1	21	23	24	25	26	26	27	27	28
90	1,5	20	22	23	24	25	26	26	26	27
120	2	20	21	22	23	24	25	25	26	26
180	3	19	20	21	22	23	24	24	24	25
240	4	18	20	20	21	22	23	23	24	24
360	6	17	19	19	20	21	22	22	22	23
540	9	17	18	18	19	20	20	21	21	22
720	12	16	17	18	19	19	20	20	21	21
1080	18	16	17	18	18	19	19	20	20	20
1440	24	17	17	18	18	19	19	19	20	20
2880	48	18	18	18	18	19	19	19	20	20
4320	72	19	19	19	19	19	20	20	20	20
5760	96	20	20	20	20	20	20	20	21	21
7200	120	22	21	21	21	21	21	21	21	21
8640	144	22	22	22	22	22	22	22	22	22
10080	168	23	22	22	22	22	22	22	22	22

Parameter für abweichende T und D

Lokationsparameter ξ (Xi)

17,60903613

Skalenparameter α (Alpha)

5,81821142

Formparameter κ (Kappa)

-0,1

1. Koutsoyiannis-Parameter θ (Theta)

0,03355503

2. Koutsoyiannis-Parameter η (Eta)

0,73331409

Parameter für dauerstufenübergreifende Extremwertschätzung nach KOUTSOYIANNIS et al. 1998.

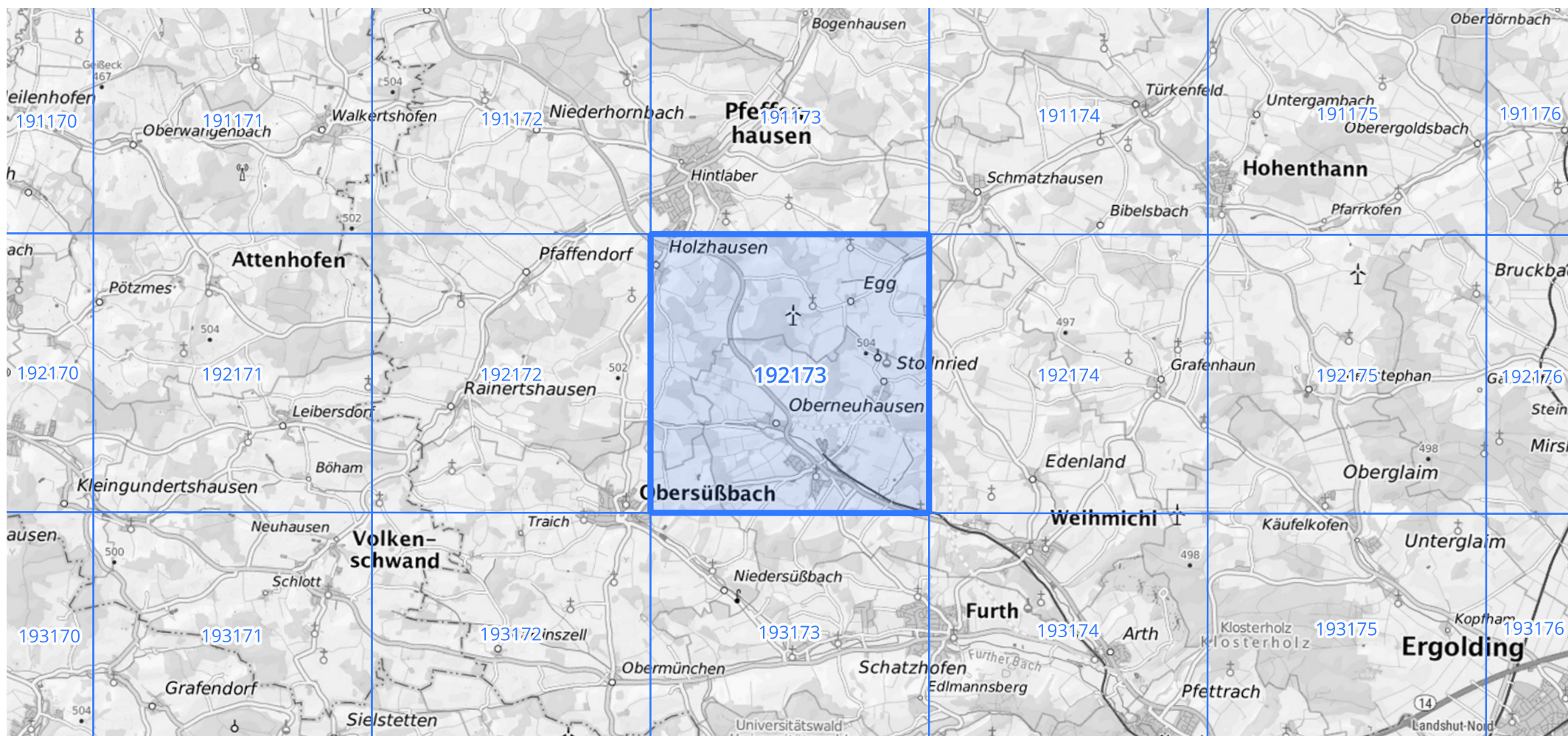
Siehe auch Anwendungshilfe zu KOSTRA-DWD-2020 des Deutschen Wetterdienstes.

Starkniederschlagshöhen und -spenden gemäß KOSTRA-DWD-2020

Rasterfeld 192173

(Zeile 192, Spalte 173)

Übersichtskarte des Rasterfeldes 192173, M 1 : 100 000



Quelle Rasterdaten: KOSTRA-DWD-2020 des Deutschen Wetterdienstes, Stand 12/2022.

Seite 3 von 3

Kartendarstellung: © Bundesamt für Kartographie und Geodäsie (2023), Datenquellen: https://sgx.geodatenzentrum.de/web_public/gdz/datenquellen/Datenquellen_TopPlusOpen.html

Für die Richtigkeit und Aktualität der Angaben wird keine Gewähr übernommen. Erstellt 01/2023.