

Starkniederschlagshöhen und -spenden gemäß KOSTRA-DWD-2020

Rasterfeld 192157

(Zeile 192, Spalte 157)

Regenspende und Bemessungsniederschlagswerte in Abhängigkeit von Wiederkehrzeit T und Dauerstufe D

Dauerstufe D		Wiederkehrzeit T																	
		1 a		2 a		3 a		5 a		10 a		20 a		30 a		50 a		100 a	
min	Std	mm	l / (s ha)	mm	l / (s ha)	mm	l / (s ha)	mm	l / (s ha)	mm	l / (s ha)	mm	l / (s ha)	mm	l / (s ha)	mm	l / (s ha)	mm	l / (s ha)
5		8,6	286,7	10,4	346,7	11,5	383,3	12,9	430,0	15,0	500,0	17,2	573,3	18,6	620,0	20,5	683,3	23,1	770,0
10		10,6	176,7	12,8	213,3	14,2	236,7	16,0	266,7	18,6	310,0	21,3	355,0	23,1	385,0	25,4	423,3	28,7	478,3
15		11,9	132,2	14,4	160,0	16,0	177,8	18,0	200,0	20,9	232,2	23,9	265,6	25,9	287,8	28,5	316,7	32,2	357,8
20		12,9	107,5	15,6	130,0	17,3	144,2	19,5	162,5	22,7	189,2	25,9	215,8	28,1	234,2	30,9	257,5	34,9	290,8
30		14,4	80,0	17,4	96,7	19,3	107,2	21,7	120,6	25,3	140,6	28,9	160,6	31,3	173,9	34,4	191,1	38,9	216,1
45		16,0	59,3	19,4	71,9	21,5	79,6	24,2	89,6	28,1	104,1	32,2	119,3	34,8	128,9	38,3	141,9	43,3	160,4
60	1	17,3	48,1	20,9	58,1	23,1	64,2	26,0	72,2	30,3	84,2	34,6	96,1	37,5	104,2	41,2	114,4	46,6	129,4
90	1,5	19,2	35,6	23,2	43,0	25,6	47,4	28,9	53,5	33,6	62,2	38,4	71,1	41,6	77,0	45,8	84,8	51,7	95,7
120	2	20,6	28,6	24,9	34,6	27,6	38,3	31,1	43,2	36,2	50,3	41,4	57,5	44,8	62,2	49,3	68,5	55,7	77,4
180	3	22,8	21,1	27,6	25,6	30,6	28,3	34,5	31,9	40,1	37,1	45,9	42,5	49,6	45,9	54,6	50,6	61,7	57,1
240	4	24,6	17,1	29,7	20,6	32,9	22,8	37,1	25,8	43,1	29,9	49,3	34,2	53,4	37,1	58,7	40,8	66,3	46,0
360	6	27,2	12,6	32,9	15,2	36,4	16,9	41,1	19,0	47,7	22,1	54,6	25,3	59,1	27,4	65,0	30,1	73,5	34,0
540	9	30,1	9,3	36,4	11,2	40,4	12,5	45,5	14,0	52,9	16,3	60,5	18,7	65,5	20,2	72,0	22,2	81,4	25,1
720	12	32,4	7,5	39,2	9,1	43,4	10,0	48,9	11,3	56,8	13,1	65,0	15,0	70,4	16,3	77,4	17,9	87,5	20,3
1080	18	35,9	5,5	43,4	6,7	48,0	7,4	54,1	8,3	62,9	9,7	72,0	11,1	77,9	12,0	85,7	13,2	96,9	15,0
1440	24	38,6	4,5	46,6	5,4	51,6	6,0	58,2	6,7	67,6	7,8	77,4	9,0	83,8	9,7	92,1	10,7	104,1	12,0
2880	48	45,9	2,7	55,5	3,2	61,4	3,6	69,2	4,0	80,5	4,7	92,1	5,3	99,7	5,8	109,6	6,3	123,9	7,2
4320	72	50,8	2,0	61,4	2,4	68,0	2,6	76,6	3,0	89,1	3,4	101,9	3,9	110,3	4,3	121,4	4,7	137,1	5,3
5760	96	54,6	1,6	66,0	1,9	73,1	2,1	82,4	2,4	95,8	2,8	109,6	3,2	118,6	3,4	130,4	3,8	147,4	4,3
7200	120	57,7	1,3	69,8	1,6	77,3	1,8	87,1	2,0	101,3	2,3	115,9	2,7	125,4	2,9	137,9	3,2	155,9	3,6
8640	144	60,4	1,2	73,1	1,4	80,9	1,6	91,2	1,8	106,0	2,0	121,3	2,3	131,3	2,5	144,4	2,8	163,2	3,1
10080	168	62,8	1,0	76,0	1,3	84,1	1,4	94,8	1,6	110,2	1,8	126,1	2,1	136,5	2,3	150,1	2,5	169,6	2,8

Starkniederschlagshöhen und -spenden gemäß KOSTRA-DWD-2020

Rasterfeld 192157

(Zeile 192, Spalte 157)

Örtliche Unsicherheiten in Abhängigkeit von Wiederkehrzeit T und Dauerstufe D

Dauerstufe D		Wiederkehrzeit T								
		1 a	2 a	3 a	5 a	10 a	20 a	30 a	50 a	100 a
min	Std	± %	± %	± %	± %	± %	± %	± %	± %	± %
5		14	15	15	16	17	17	17	18	18
10		18	19	20	21	21	22	22	23	23
15		20	21	22	23	24	24	25	25	25
20		21	23	23	24	25	25	26	26	26
30		22	24	24	25	26	26	27	27	27
45		22	24	24	25	26	26	27	27	28
60	1	22	23	24	25	26	26	27	27	27
90	1,5	21	23	23	24	25	26	26	26	27
120	2	21	22	23	23	24	25	25	26	26
180	3	19	21	21	22	23	24	24	24	25
240	4	19	20	21	21	22	23	23	23	24
360	6	17	19	19	20	21	21	22	22	23
540	9	16	18	18	19	20	20	21	21	21
720	12	16	17	17	18	19	19	20	20	21
1080	18	15	16	16	17	18	18	19	19	19
1440	24	15	15	16	16	17	18	18	18	19
2880	48	14	15	15	15	16	16	17	17	17
4320	72	14	15	15	15	16	16	16	16	17
5760	96	15	15	15	15	15	16	16	16	17
7200	120	15	15	15	15	16	16	16	16	16
8640	144	15	15	15	15	16	16	16	16	16
10080	168	16	16	16	16	16	16	16	16	17

Parameter für abweichende T und D

Lokationsparameter ξ (Xi)

17,40417497

Skalenparameter α (Alpha)

5,06021832

Formparameter κ (Kappa)

-0,1

1. Koutsoyiannis-Parameter θ (Theta)

0,0100055

2. Koutsoyiannis-Parameter η (Eta)

0,74938894

Parameter für dauerstufenübergreifende Extremwertschätzung nach KOUTSOYIANNIS et al. 1998.

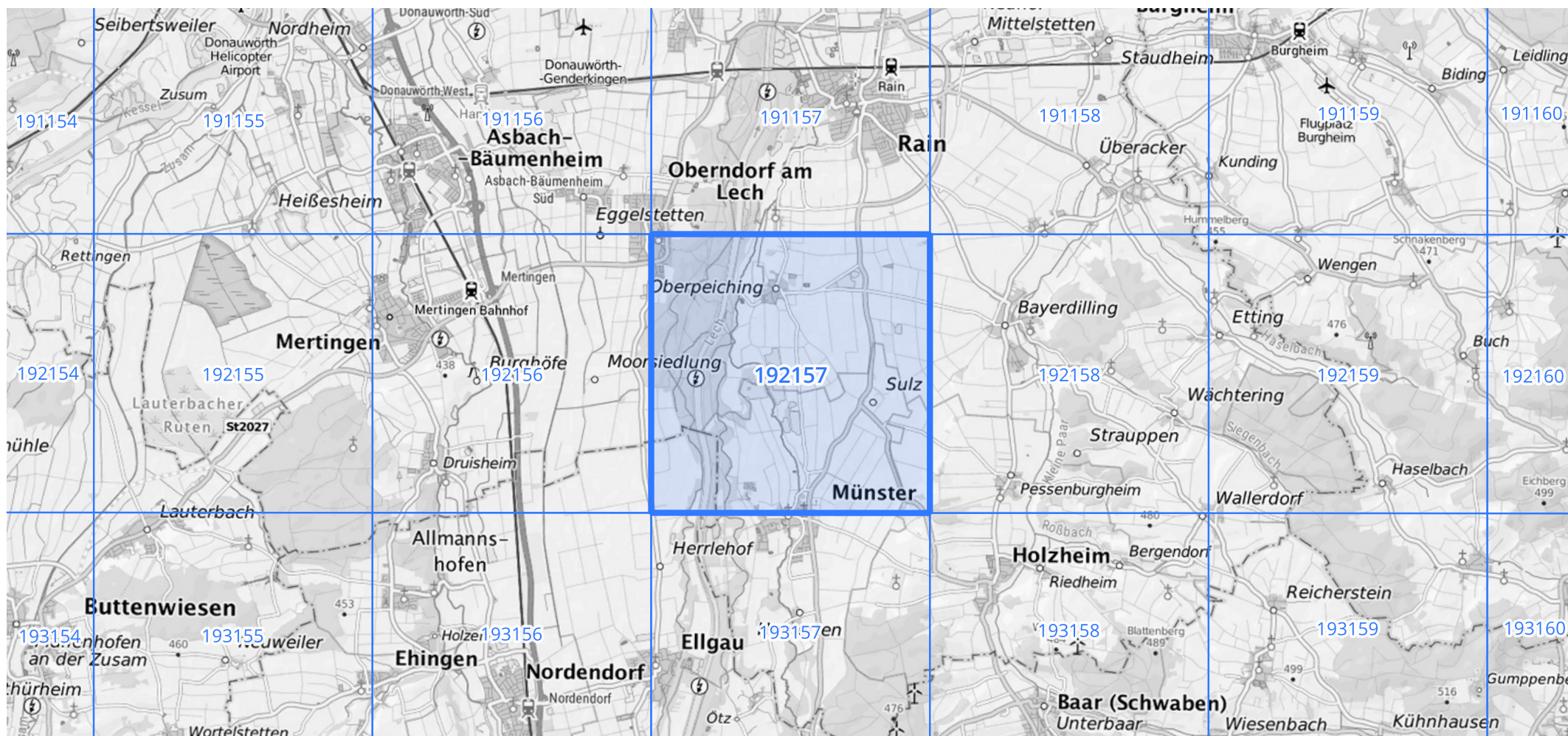
Siehe auch Anwendungshilfe zu KOSTRA-DWD-2020 des Deutschen Wetterdienstes.

Starkniederschlagshöhen und -spenden gemäß KOSTRA-DWD-2020

Rasterfeld 192157

(Zeile 192, Spalte 157)

Übersichtskarte des Rasterfeldes 192157, M 1 : 100 000



Quelle Rasterdaten: KOSTRA-DWD-2020 des Deutschen Wetterdienstes, Stand 12/2022.

Seite 3 von 3

Kartendarstellung: © Bundesamt für Kartographie und Geodäsie (2023), Datenquellen: https://sgx.geodatenzentrum.de/web_public/gdz/datenquellen/Datenquellen_TopPlusOpen.html

Für die Richtigkeit und Aktualität der Angaben wird keine Gewähr übernommen. Erstellt 01/2023.