

Starkniederschlagshöhen und -spenden gemäß KOSTRA-DWD-2020

Rasterfeld 192155

(Zeile 192, Spalte 155)

Regenspende und Bemessungsniederschlagswerte in Abhängigkeit von Wiederkehrzeit T und Dauerstufe D

Dauerstufe D		Wiederkehrzeit T																	
		1 a		2 a		3 a		5 a		10 a		20 a		30 a		50 a		100 a	
min	Std	mm	l / (s ha)	mm	l / (s ha)	mm	l / (s ha)	mm	l / (s ha)	mm	l / (s ha)	mm	l / (s ha)	mm	l / (s ha)	mm	l / (s ha)	mm	l / (s ha)
5		8,7	290,0	10,5	350,0	11,6	386,7	13,0	433,3	15,1	503,3	17,2	573,3	18,6	620,0	20,5	683,3	23,1	770,0
10		10,7	178,3	12,9	215,0	14,3	238,3	16,0	266,7	18,6	310,0	21,3	355,0	23,0	383,3	25,3	421,7	28,5	475,0
15		12,0	133,3	14,5	161,1	16,0	177,8	18,0	200,0	20,9	232,2	23,8	264,4	25,8	286,7	28,3	314,4	31,9	354,4
20		13,0	108,3	15,6	130,0	17,3	144,2	19,4	161,7	22,5	187,5	25,7	214,2	27,8	231,7	30,6	255,0	34,5	287,5
30		14,4	80,0	17,4	96,7	19,2	106,7	21,6	120,0	25,1	139,4	28,6	158,9	31,0	172,2	34,0	188,9	38,4	213,3
45		16,0	59,3	19,3	71,5	21,3	78,9	24,0	88,9	27,8	103,0	31,8	117,8	34,4	127,4	37,8	140,0	42,6	157,8
60	1	17,2	47,8	20,8	57,8	22,9	63,6	25,8	71,7	29,9	83,1	34,2	95,0	37,0	102,8	40,6	112,8	45,9	127,5
90	1,5	19,1	35,4	23,0	42,6	25,4	47,0	28,6	53,0	33,1	61,3	37,9	70,2	40,9	75,7	45,0	83,3	50,8	94,1
120	2	20,5	28,5	24,7	34,3	27,3	37,9	30,7	42,6	35,6	49,4	40,7	56,5	44,0	61,1	48,3	67,1	54,6	75,8
180	3	22,7	21,0	27,3	25,3	30,2	28,0	34,0	31,5	39,4	36,5	45,0	41,7	48,7	45,1	53,5	49,5	60,3	55,8
240	4	24,4	16,9	29,3	20,3	32,4	22,5	36,5	25,3	42,3	29,4	48,3	33,5	52,2	36,3	57,4	39,9	64,8	45,0
360	6	26,9	12,5	32,4	15,0	35,8	16,6	40,3	18,7	46,7	21,6	53,4	24,7	57,7	26,7	63,4	29,4	71,6	33,1
540	9	29,8	9,2	35,8	11,0	39,6	12,2	44,5	13,7	51,7	16,0	59,0	18,2	63,8	19,7	70,1	21,6	79,1	24,4
720	12	31,9	7,4	38,5	8,9	42,5	9,8	47,8	11,1	55,4	12,8	63,3	14,7	68,5	15,9	75,2	17,4	84,9	19,7
1080	18	35,3	5,4	42,5	6,6	46,9	7,2	52,8	8,1	61,2	9,4	70,0	10,8	75,7	11,7	83,1	12,8	93,8	14,5
1440	24	37,9	4,4	45,6	5,3	50,4	5,8	56,7	6,6	65,7	7,6	75,1	8,7	81,2	9,4	89,2	10,3	100,7	11,7
2880	48	44,9	2,6	54,1	3,1	59,7	3,5	67,2	3,9	77,9	4,5	89,0	5,2	96,3	5,6	105,8	6,1	119,4	6,9
4320	72	49,6	1,9	59,7	2,3	66,0	2,5	74,2	2,9	86,1	3,3	98,3	3,8	106,3	4,1	116,8	4,5	131,9	5,1
5760	96	53,2	1,5	64,1	1,9	70,8	2,0	79,6	2,3	92,4	2,7	105,5	3,1	114,1	3,3	125,4	3,6	141,5	4,1
7200	120	56,2	1,3	67,7	1,6	74,8	1,7	84,1	1,9	97,6	2,3	111,4	2,6	120,5	2,8	132,4	3,1	149,5	3,5
8640	144	58,8	1,1	70,8	1,4	78,2	1,5	88,0	1,7	102,0	2,0	116,5	2,2	126,0	2,4	138,5	2,7	156,3	3,0
10080	168	61,0	1,0	73,5	1,2	81,2	1,3	91,4	1,5	106,0	1,8	121,0	2,0	130,9	2,2	143,8	2,4	162,3	2,7

Starkniederschlagshöhen und -spenden gemäß KOSTRA-DWD-2020

Rasterfeld 192155

(Zeile 192, Spalte 155)

Örtliche Unsicherheiten in Abhängigkeit von Wiederkehrzeit T und Dauerstufe D

Dauerstufe D		Wiederkehrzeit T								
		1 a	2 a	3 a	5 a	10 a	20 a	30 a	50 a	100 a
min	Std	± %	± %	± %	± %	± %	± %	± %	± %	± %
5		15	16	16	17	17	18	18	18	19
10		19	20	21	21	22	23	23	23	24
15		21	22	23	23	24	25	25	25	26
20		22	23	24	24	25	26	26	26	27
30		22	24	24	25	26	27	27	27	28
45		22	24	25	25	26	27	27	27	28
60	1	22	23	24	25	26	26	27	27	28
90	1,5	21	23	23	24	25	26	26	26	27
120	2	21	22	23	23	24	25	25	26	26
180	3	20	21	22	22	23	24	24	25	25
240	4	19	20	21	21	22	23	23	24	24
360	6	18	19	19	20	21	22	22	22	23
540	9	17	18	18	19	20	20	21	21	21
720	12	16	17	18	18	19	19	20	20	21
1080	18	15	16	17	17	18	18	19	19	20
1440	24	15	16	16	17	17	18	18	18	19
2880	48	14	15	15	16	16	17	17	17	17
4320	72	15	15	15	15	16	16	16	17	17
5760	96	15	15	15	15	16	16	16	16	17
7200	120	15	15	15	16	16	16	16	16	17
8640	144	16	16	16	16	16	16	16	16	17
10080	168	16	16	16	16	16	16	16	17	17

Parameter für abweichende T und D

Lokationsparameter ξ (Xi)

17,38122389

Skalenparameter α (Alpha)

4,93351294

Formparameter κ (Kappa)

-0,1

1. Koutsoyiannis-Parameter θ (Theta)

0,00979482

2. Koutsoyiannis-Parameter η (Eta)

0,75471914

Parameter für dauerstufenübergreifende Extremwertschätzung nach KOUTSOYIANNIS et al. 1998.

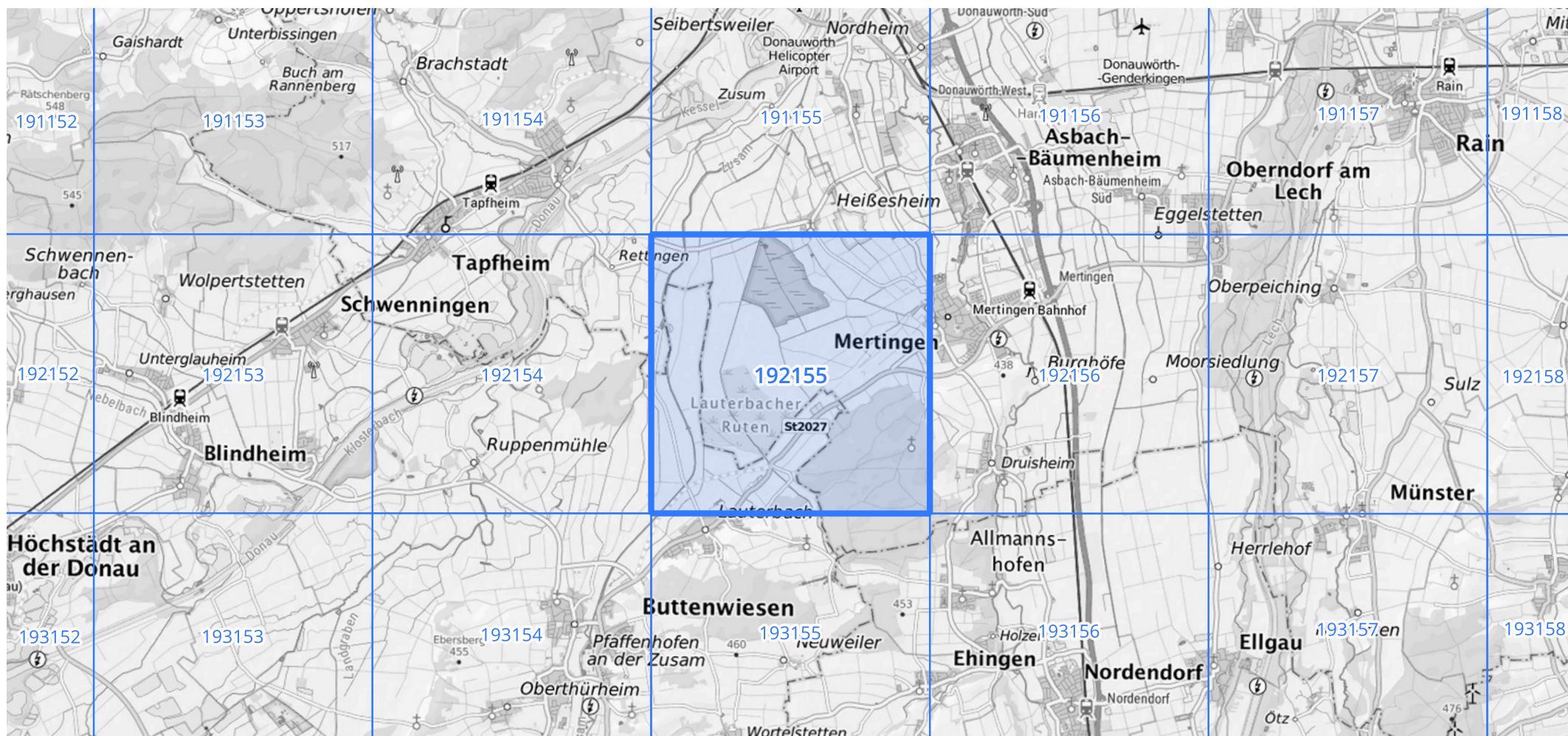
Siehe auch Anwendungshilfe zu KOSTRA-DWD-2020 des Deutschen Wetterdienstes.

Starkniederschlagshöhen und -spenden gemäß KOSTRA-DWD-2020

Rasterfeld 192155

(Zeile 192, Spalte 155)

Übersichtskarte des Rasterfeldes 192155, M 1 : 100 000



Quelle Rasterdaten: KOSTRA-DWD-2020 des Deutschen Wetterdienstes, Stand 12/2022.

Seite 3 von 3

Kartendarstellung: © Bundesamt für Kartographie und Geodäsie (2023), Datenquellen: https://sgx.geodatenzentrum.de/web_public/gdz/datenquellen/Datenquellen_TopPlusOpen.html

Für die Richtigkeit und Aktualität der Angaben wird keine Gewähr übernommen. Erstellt 01/2023.