

Starkniederschlagshöhen und -spenden gemäß KOSTRA-DWD-2020

Rasterfeld 192144

(Zeile 192, Spalte 144)

Regenspende und Bemessungsniederschlagswerte in Abhängigkeit von Wiederkehrzeit T und Dauerstufe D

Dauerstufe D		Wiederkehrzeit T																	
		1 a		2 a		3 a		5 a		10 a		20 a		30 a		50 a		100 a	
min	Std	mm	l / (s ha)	mm	l / (s ha)	mm	l / (s ha)	mm	l / (s ha)	mm	l / (s ha)	mm	l / (s ha)	mm	l / (s ha)	mm	l / (s ha)	mm	l / (s ha)
5		7,6	253,3	9,2	306,7	10,2	340,0	11,5	383,3	13,3	443,3	15,2	506,7	16,5	550,0	18,1	603,3	20,5	683,3
10		9,8	163,3	11,8	196,7	13,1	218,3	14,7	245,0	17,1	285,0	19,6	326,7	21,2	353,3	23,3	388,3	26,4	440,0
15		11,2	124,4	13,5	150,0	14,9	165,6	16,8	186,7	19,6	217,8	22,4	248,9	24,3	270,0	26,7	296,7	30,2	335,6
20		12,2	101,7	14,8	123,3	16,4	136,7	18,4	153,3	21,4	178,3	24,5	204,2	26,6	221,7	29,2	243,3	33,0	275,0
30		13,8	76,7	16,7	92,8	18,5	102,8	20,9	116,1	24,3	135,0	27,8	154,4	30,1	167,2	33,1	183,9	37,4	207,8
45		15,6	57,8	18,9	70,0	20,9	77,4	23,6	87,4	27,4	101,5	31,4	116,3	34,0	125,9	37,4	138,5	42,2	156,3
60	1	17,0	47,2	20,6	57,2	22,8	63,3	25,7	71,4	29,8	82,8	34,1	94,7	37,0	102,8	40,6	112,8	45,9	127,5
90	1,5	19,1	35,4	23,1	42,8	25,6	47,4	28,9	53,5	33,6	62,2	38,4	71,1	41,6	77,0	45,7	84,6	51,7	95,7
120	2	20,8	28,9	25,1	34,9	27,8	38,6	31,3	43,5	36,4	50,6	41,7	57,9	45,1	62,6	49,7	69,0	56,1	77,9
180	3	23,3	21,6	28,2	26,1	31,2	28,9	35,2	32,6	40,9	37,9	46,8	43,3	50,7	46,9	55,8	51,7	63,0	58,3
240	4	25,3	17,6	30,6	21,3	33,9	23,5	38,2	26,5	44,4	30,8	50,8	35,3	55,0	38,2	60,5	42,0	68,4	47,5
360	6	28,4	13,1	34,3	15,9	38,0	17,6	42,9	19,9	49,8	23,1	57,0	26,4	61,7	28,6	67,9	31,4	76,7	35,5
540	9	31,8	9,8	38,5	11,9	42,6	13,1	48,1	14,8	55,9	17,3	63,9	19,7	69,2	21,4	76,1	23,5	86,1	26,6
720	12	34,5	8,0	41,8	9,7	46,2	10,7	52,1	12,1	60,6	14,0	69,4	16,1	75,1	17,4	82,6	19,1	93,3	21,6
1080	18	38,7	6,0	46,8	7,2	51,9	8,0	58,5	9,0	68,0	10,5	77,8	12,0	84,2	13,0	92,6	14,3	104,6	16,1
1440	24	42,0	4,9	50,8	5,9	56,2	6,5	63,4	7,3	73,7	8,5	84,3	9,8	91,3	10,6	100,4	11,6	113,5	13,1
2880	48	51,0	3,0	61,7	3,6	68,4	4,0	77,1	4,5	89,6	5,2	102,5	5,9	111,0	6,4	122,1	7,1	138,0	8,0
4320	72	57,2	2,2	69,2	2,7	76,6	3,0	86,4	3,3	100,4	3,9	114,9	4,4	124,4	4,8	136,8	5,3	154,6	6,0
5760	96	62,0	1,8	75,0	2,2	83,1	2,4	93,7	2,7	108,9	3,2	124,6	3,6	134,9	3,9	148,4	4,3	167,7	4,9
7200	120	66,1	1,5	79,9	1,8	88,5	2,0	99,7	2,3	116,0	2,7	132,7	3,1	143,7	3,3	158,0	3,7	178,6	4,1
8640	144	69,5	1,3	84,1	1,6	93,1	1,8	105,0	2,0	122,1	2,4	139,7	2,7	151,2	2,9	166,3	3,2	188,0	3,6
10080	168	72,6	1,2	87,8	1,5	97,3	1,6	109,7	1,8	127,5	2,1	145,9	2,4	157,9	2,6	173,7	2,9	196,3	3,2

Starkniederschlagshöhen und -spenden gemäß KOSTRA-DWD-2020

Rasterfeld 192144

(Zeile 192, Spalte 144)

Örtliche Unsicherheiten in Abhängigkeit von Wiederkehrzeit T und Dauerstufe D

Dauerstufe D		Wiederkehrzeit T								
		1 a	2 a	3 a	5 a	10 a	20 a	30 a	50 a	100 a
min	Std	± %	± %	± %	± %	± %	± %	± %	± %	± %
5		18	19	19	20	20	21	21	22	22
10		21	22	23	23	24	25	25	25	26
15		22	23	24	25	25	26	26	27	27
20		22	24	24	25	26	27	27	27	28
30		23	24	25	25	26	27	27	28	28
45		22	24	24	25	26	26	27	27	28
60	1	21	23	24	24	25	26	26	27	27
90	1,5	20	22	22	23	24	25	25	25	26
120	2	19	21	21	22	23	24	24	24	25
180	3	18	19	20	21	22	22	23	23	23
240	4	17	18	19	20	21	21	22	22	22
360	6	16	17	18	18	19	20	20	20	21
540	9	15	16	16	17	18	18	19	19	20
720	12	14	15	16	16	17	18	18	18	19
1080	18	13	14	15	15	16	16	17	17	18
1440	24	13	14	14	15	15	16	16	16	17
2880	48	13	13	13	14	14	15	15	15	16
4320	72	13	13	14	14	14	14	15	15	15
5760	96	14	14	14	14	14	14	15	15	15
7200	120	15	14	14	14	15	15	15	15	15
8640	144	15	15	15	15	15	15	15	15	15
10080	168	16	15	15	15	15	15	15	15	16

Parameter für abweichende T und D

Lokationsparameter ξ (Xi)

17,18573778

Skalenparameter α (Alpha)

5,00548896

Formparameter κ (Kappa)

-0,1

1. Koutsoyiannis-Parameter θ (Theta)

0,01480347

2. Koutsoyiannis-Parameter η (Eta)

0,71858534

Parameter für dauerstufenübergreifende Extremwertschätzung nach KOUTSOYIANNIS et al. 1998.

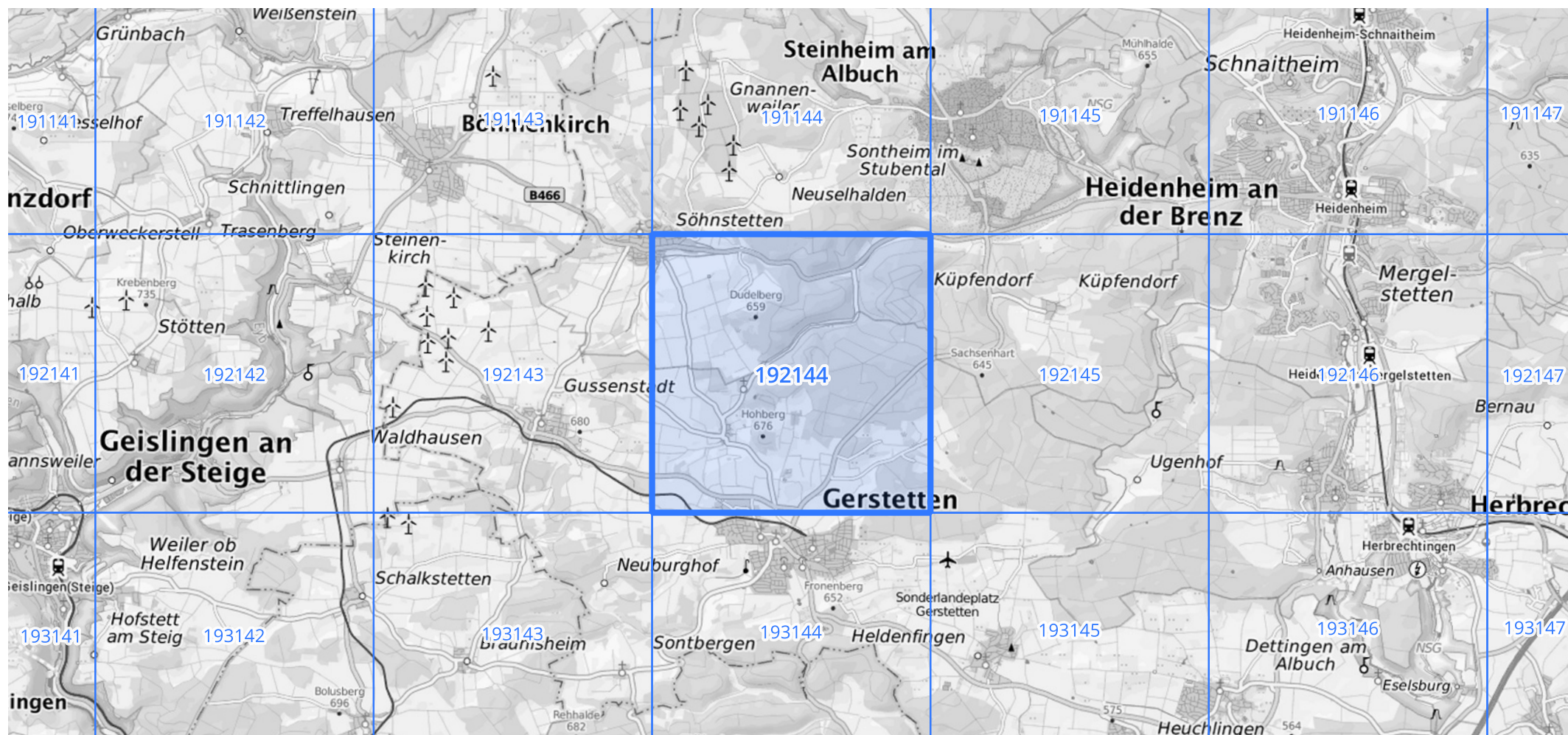
Siehe auch Anwendungshilfe zu KOSTRA-DWD-2020 des Deutschen Wetterdienstes.

Starkniederschlagshöhen und -spenden gemäß KOSTRA-DWD-2020

Rasterfeld 192144

(Zeile 192, Spalte 144)

Übersichtskarte des Rasterfeldes 192144, M 1 : 100 000



Quelle Rasterdaten: KOSTRA-DWD-2020 des Deutschen Wetterdienstes, Stand 12/2022.

Seite 3 von 3

Kartendarstellung: © Bundesamt für Kartographie und Geodäsie (2023), Datenquellen: https://sgx.geodatenzentrum.de/web_public/gdz/datenquellen/Datenquellen_TopPlusOpen.html

Für die Richtigkeit und Aktualität der Angaben wird keine Gewähr übernommen. Erstellt 01/2023.