

# Starkniederschlagshöhen und -spenden gemäß KOSTRA-DWD-2020

## Rasterfeld 192142

(Zeile 192, Spalte 142)

### Regenspende und Bemessungsniederschlagswerte in Abhängigkeit von Wiederkehrzeit T und Dauerstufe D

Dauerstufe D		Wiederkehrzeit T																	
		1 a		2 a		3 a		5 a		10 a		20 a		30 a		50 a		100 a	
min	Std	mm	l / (s ha)	mm	l / (s ha)	mm	l / (s ha)	mm	l / (s ha)	mm	l / (s ha)	mm	l / (s ha)	mm	l / (s ha)	mm	l / (s ha)	mm	l / (s ha)
5		7,4	246,7	9,0	300,0	9,9	330,0	11,2	373,3	13,0	433,3	14,9	496,7	16,1	536,7	17,8	593,3	20,1	670,0
10		9,5	158,3	11,5	191,7	12,7	211,7	14,4	240,0	16,7	278,3	19,2	320,0	20,7	345,0	22,8	380,0	25,8	430,0
15		10,9	121,1	13,2	146,7	14,6	162,2	16,5	183,3	19,2	213,3	22,0	244,4	23,8	264,4	26,2	291,1	29,6	328,9
20		12,0	100,0	14,5	120,8	16,1	134,2	18,1	150,8	21,1	175,8	24,2	201,7	26,2	218,3	28,8	240,0	32,5	270,8
30		13,7	76,1	16,6	92,2	18,3	101,7	20,7	115,0	24,1	133,9	27,6	153,3	29,8	165,6	32,8	182,2	37,1	206,1
45		15,6	57,8	18,8	69,6	20,9	77,4	23,5	87,0	27,4	101,5	31,4	116,3	34,0	125,9	37,4	138,5	42,2	156,3
60	1	17,0	47,2	20,6	57,2	22,9	63,6	25,8	71,7	30,0	83,3	34,3	95,3	37,2	103,3	40,9	113,6	46,2	128,3
90	1,5	19,3	35,7	23,4	43,3	25,9	48,0	29,3	54,3	34,1	63,1	39,0	72,2	42,2	78,1	46,4	85,9	52,5	97,2
120	2	21,2	29,4	25,6	35,6	28,4	39,4	32,0	44,4	37,2	51,7	42,6	59,2	46,2	64,2	50,8	70,6	57,4	79,7
180	3	24,0	22,2	29,1	26,9	32,2	29,8	36,3	33,6	42,2	39,1	48,4	44,8	52,4	48,5	57,6	53,3	65,1	60,3
240	4	26,2	18,2	31,8	22,1	35,2	24,4	39,7	27,6	46,2	32,1	52,9	36,7	57,3	39,8	63,0	43,8	71,2	49,4
360	6	29,7	13,8	36,0	16,7	39,9	18,5	45,0	20,8	52,4	24,3	59,9	27,7	64,9	30,0	71,4	33,1	80,7	37,4
540	9	33,7	10,4	40,8	12,6	45,2	14,0	51,0	15,7	59,3	18,3	67,9	21,0	73,6	22,7	80,9	25,0	91,5	28,2
720	12	36,8	8,5	44,6	10,3	49,4	11,4	55,7	12,9	64,8	15,0	74,2	17,2	80,4	18,6	88,4	20,5	100,0	23,1
1080	18	41,7	6,4	50,5	7,8	56,0	8,6	63,2	9,8	73,5	11,3	84,1	13,0	91,1	14,1	100,2	15,5	113,3	17,5
1440	24	45,6	5,3	55,2	6,4	61,2	7,1	69,0	8,0	80,3	9,3	91,9	10,6	99,5	11,5	109,5	12,7	123,8	14,3
2880	48	56,4	3,3	68,4	4,0	75,7	4,4	85,4	4,9	99,4	5,8	113,8	6,6	123,2	7,1	135,6	7,8	153,3	8,9
4320	72	64,0	2,5	77,5	3,0	85,8	3,3	96,8	3,7	112,6	4,3	128,9	5,0	139,6	5,4	153,6	5,9	173,7	6,7
5760	96	69,9	2,0	84,6	2,4	93,8	2,7	105,8	3,1	123,1	3,6	140,9	4,1	152,6	4,4	167,8	4,9	189,8	5,5
7200	120	74,9	1,7	90,7	2,1	100,4	2,3	113,3	2,6	131,8	3,1	150,9	3,5	163,4	3,8	179,8	4,2	203,3	4,7
8640	144	79,2	1,5	95,9	1,8	106,2	2,0	119,8	2,3	139,4	2,7	159,6	3,1	172,8	3,3	190,2	3,7	215,0	4,1
10080	168	83,0	1,4	100,5	1,7	111,4	1,8	125,7	2,1	146,2	2,4	167,4	2,8	181,2	3,0	199,4	3,3	225,4	3,7

# Starkniederschlagshöhen und -spenden gemäß KOSTRA-DWD-2020

## Rasterfeld 192142

(Zeile 192, Spalte 142)

### Örtliche Unsicherheiten in Abhängigkeit von Wiederkehrzeit T und Dauerstufe D

Dauerstufe D		Wiederkehrzeit T								
		1 a	2 a	3 a	5 a	10 a	20 a	30 a	50 a	100 a
min	Std	± %	± %	± %	± %	± %	± %	± %	± %	± %
5		17	18	19	19	20	21	21	21	22
10		21	22	23	23	24	25	25	25	26
15		22	23	24	25	26	26	27	27	27
20		23	24	25	25	26	27	27	28	28
30		23	24	25	26	27	27	28	28	28
45		22	24	25	25	26	27	27	28	28
60	1	22	23	24	25	26	26	27	27	27
90	1,5	21	22	23	24	24	25	25	26	26
120	2	20	21	22	23	23	24	25	25	25
180	3	18	20	20	21	22	23	23	23	24
240	4	17	19	19	20	21	22	22	22	23
360	6	16	17	18	19	19	20	20	21	21
540	9	15	16	16	17	18	19	19	19	20
720	12	14	15	16	16	17	18	18	18	19
1080	18	13	14	14	15	16	16	17	17	17
1440	24	12	13	14	14	15	16	16	16	17
2880	48	12	12	13	13	14	14	14	15	15
4320	72	12	12	12	13	13	14	14	14	14
5760	96	13	13	13	13	13	13	14	14	14
7200	120	13	13	13	13	13	13	13	14	14
8640	144	14	13	13	13	13	13	14	14	14
10080	168	14	14	13	13	14	14	14	14	14

### Parameter für abweichende T und D

#### Lokationsparameter $\xi$ (Xi)

17,15622611

#### Skalenparameter $\alpha$ (Alpha)

5,0337228

#### Formparameter $\kappa$ (Kappa)

-0,1

#### 1. Koutsoyiannis-Parameter $\theta$ (Theta)

0,00963834

#### 2. Koutsoyiannis-Parameter $\eta$ (Eta)

0,69215011

Parameter für dauerstufenübergreifende Extremwertschätzung nach KOUTSOYIANNIS et al. 1998.

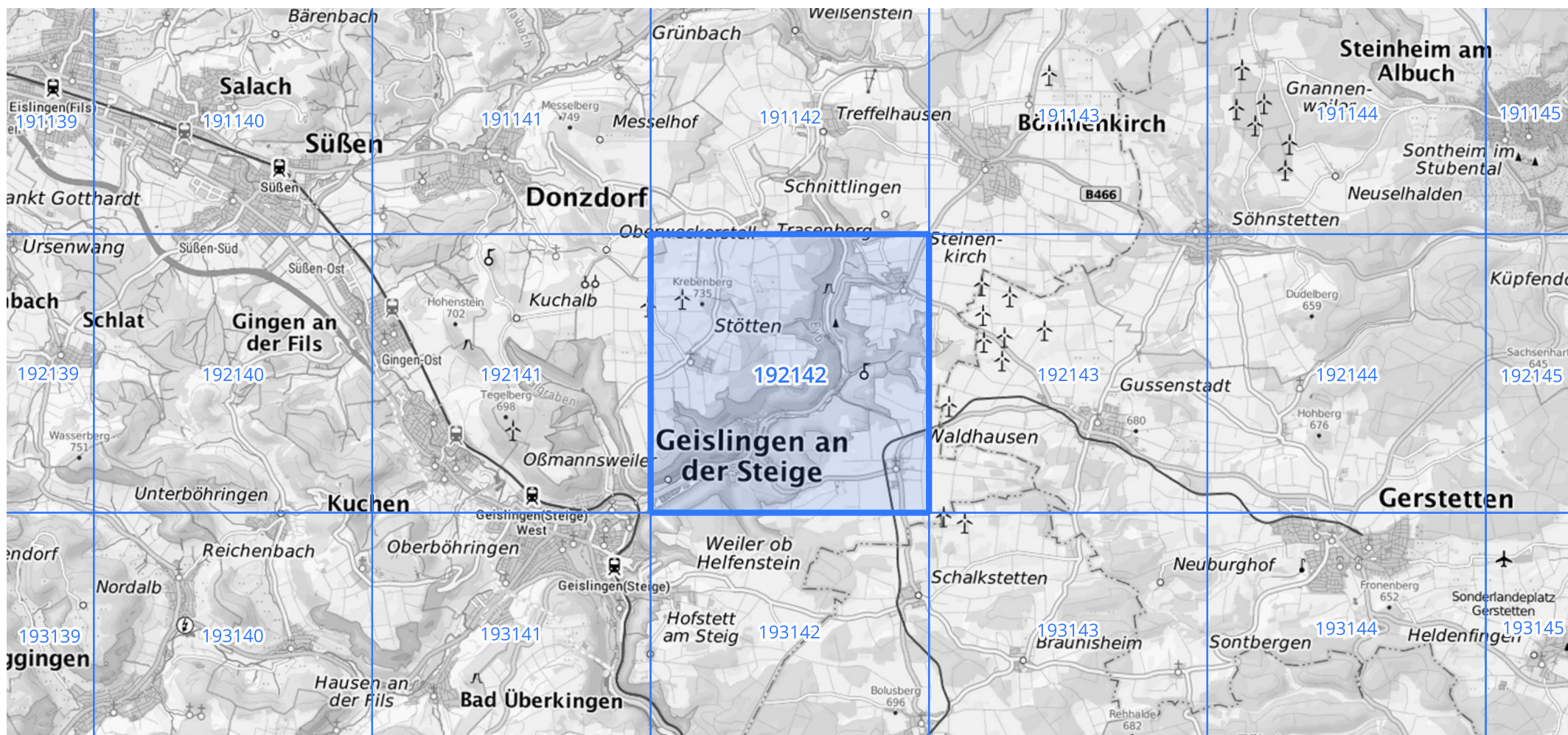
Siehe auch Anwendungshilfe zu KOSTRA-DWD-2020 des Deutschen Wetterdienstes.

## Starkniederschlagshöhen und -spenden gemäß KOSTRA-DWD-2020

## Rasterfeld 192142

(Zeile 192, Spalte 142)

Übersichtskarte des Rasterfeldes 192142, M 1 : 100 000



Quelle Rasterdaten: KOSTRA-DWD-2020 des Deutschen Wetterdienstes, Stand 12/2022.

Seite 3 von 3

Kartendarstellung: © Bundesamt für Kartographie und Geodäsie (2023), Datenquellen: [https://sgx.geodatenzentrum.de/web\\_public/gdz/datenquellen/Datenquellen\\_TopPlusOpen.html](https://sgx.geodatenzentrum.de/web_public/gdz/datenquellen/Datenquellen_TopPlusOpen.html)

Für die Richtigkeit und Aktualität der Angaben wird keine Gewähr übernommen. Erstellt 01/2023.