

Starkniederschlagshöhen und -spenden gemäß KOSTRA-DWD-2020

Rasterfeld 192141

(Zeile 192, Spalte 141)

Regenspende und Bemessungsniederschlagswerte in Abhängigkeit von Wiederkehrzeit T und Dauerstufe D

Dauerstufe D		Wiederkehrzeit T																	
		1 a		2 a		3 a		5 a		10 a		20 a		30 a		50 a		100 a	
min	Std	mm	l / (s ha)	mm	l / (s ha)	mm	l / (s ha)	mm	l / (s ha)	mm	l / (s ha)	mm	l / (s ha)	mm	l / (s ha)	mm	l / (s ha)	mm	l / (s ha)
5		7,4	246,7	8,9	296,7	9,9	330,0	11,2	373,3	13,0	433,3	14,9	496,7	16,1	536,7	17,7	590,0	20,1	670,0
10		9,5	158,3	11,5	191,7	12,7	211,7	14,4	240,0	16,7	278,3	19,2	320,0	20,7	345,0	22,8	380,0	25,8	430,0
15		10,9	121,1	13,2	146,7	14,6	162,2	16,5	183,3	19,2	213,3	22,0	244,4	23,8	264,4	26,2	291,1	29,6	328,9
20		12,0	100,0	14,5	120,8	16,1	134,2	18,1	150,8	21,1	175,8	24,2	201,7	26,2	218,3	28,8	240,0	32,6	271,7
30		13,7	76,1	16,5	91,7	18,3	101,7	20,7	115,0	24,1	133,9	27,5	152,8	29,8	165,6	32,8	182,2	37,1	206,1
45		15,5	57,4	18,8	69,6	20,8	77,0	23,5	87,0	27,3	101,1	31,3	115,9	33,9	125,6	37,3	138,1	42,2	156,3
60	1	17,0	47,2	20,6	57,2	22,8	63,3	25,7	71,4	29,9	83,1	34,3	95,3	37,1	103,1	40,8	113,3	46,2	128,3
90	1,5	19,3	35,7	23,3	43,1	25,9	48,0	29,2	54,1	33,9	62,8	38,9	72,0	42,1	78,0	46,3	85,7	52,3	96,9
120	2	21,1	29,3	25,5	35,4	28,3	39,3	31,9	44,3	37,1	51,5	42,5	59,0	46,0	63,9	50,6	70,3	57,2	79,4
180	3	23,9	22,1	28,9	26,8	32,0	29,6	36,1	33,4	42,0	38,9	48,1	44,5	52,1	48,2	57,3	53,1	64,8	60,0
240	4	26,1	18,1	31,6	21,9	35,0	24,3	39,5	27,4	45,9	31,9	52,6	36,5	56,9	39,5	62,6	43,5	70,8	49,2
360	6	29,5	13,7	35,7	16,5	39,6	18,3	44,7	20,7	52,0	24,1	59,5	27,5	64,4	29,8	70,9	32,8	80,1	37,1
540	9	33,4	10,3	40,5	12,5	44,8	13,8	50,6	15,6	58,8	18,1	67,3	20,8	72,9	22,5	80,2	24,8	90,7	28,0
720	12	36,5	8,4	44,2	10,2	48,9	11,3	55,2	12,8	64,2	14,9	73,5	17,0	79,6	18,4	87,6	20,3	99,0	22,9
1080	18	41,3	6,4	50,0	7,7	55,4	8,5	62,5	9,6	72,7	11,2	83,2	12,8	90,1	13,9	99,1	15,3	112,1	17,3
1440	24	45,1	5,2	54,6	6,3	60,5	7,0	68,2	7,9	79,3	9,2	90,8	10,5	98,4	11,4	108,2	12,5	122,3	14,2
2880	48	55,6	3,2	67,4	3,9	74,7	4,3	84,2	4,9	98,0	5,7	112,2	6,5	121,5	7,0	133,7	7,7	151,1	8,7
4320	72	63,0	2,4	76,3	2,9	84,5	3,3	95,3	3,7	110,9	4,3	126,9	4,9	137,5	5,3	151,2	5,8	171,0	6,6
5760	96	68,7	2,0	83,2	2,4	92,2	2,7	104,0	3,0	121,0	3,5	138,6	4,0	150,1	4,3	165,1	4,8	186,7	5,4
7200	120	73,6	1,7	89,1	2,1	98,7	2,3	111,4	2,6	129,6	3,0	148,3	3,4	160,6	3,7	176,7	4,1	199,8	4,6
8640	144	77,8	1,5	94,2	1,8	104,4	2,0	117,7	2,3	137,0	2,6	156,8	3,0	169,8	3,3	186,8	3,6	211,2	4,1
10080	168	81,5	1,3	98,7	1,6	109,4	1,8	123,4	2,0	143,5	2,4	164,3	2,7	177,9	2,9	195,8	3,2	221,4	3,7

Starkniederschlagshöhen und -spenden gemäß KOSTRA-DWD-2020

Rasterfeld 192141

(Zeile 192, Spalte 141)

Örtliche Unsicherheiten in Abhängigkeit von Wiederkehrzeit T und Dauerstufe D

Dauerstufe D		Wiederkehrzeit T								
		1 a	2 a	3 a	5 a	10 a	20 a	30 a	50 a	100 a
min	Std	± %	± %	± %	± %	± %	± %	± %	± %	± %
5		17	18	18	19	20	20	21	21	21
10		20	22	22	23	24	25	25	25	26
15		22	23	24	25	26	26	27	27	27
20		23	24	25	25	26	27	27	28	28
30		23	24	25	26	27	27	28	28	28
45		22	24	25	25	26	27	27	28	28
60	1	22	23	24	25	26	26	27	27	28
90	1,5	21	22	23	24	25	25	26	26	26
120	2	20	21	22	23	24	24	25	25	26
180	3	18	20	21	21	22	23	23	24	24
240	4	17	19	19	20	21	22	22	23	23
360	6	16	17	18	19	19	20	21	21	21
540	9	15	16	16	17	18	19	19	19	20
720	12	14	15	15	16	17	18	18	18	19
1080	18	13	14	14	15	16	16	17	17	17
1440	24	12	13	14	14	15	15	16	16	17
2880	48	12	12	12	13	13	14	14	14	15
4320	72	12	12	12	13	13	13	14	14	14
5760	96	12	12	12	13	13	13	13	14	14
7200	120	13	13	13	13	13	13	13	13	14
8640	144	13	13	13	13	13	13	13	13	14
10080	168	14	13	13	13	13	13	13	14	14

Parameter für abweichende T und D

Lokationsparameter ξ (Xi)

17,13072439

Skalenparameter α (Alpha)

5,02701213

Formparameter κ (Kappa)

-0,1

1. Koutsoyiannis-Parameter θ (Theta)

0,01068362

2. Koutsoyiannis-Parameter η (Eta)

0,69545128

Parameter für dauerstufenübergreifende Extremwertschätzung nach KOUTSOYIANNIS et al. 1998.

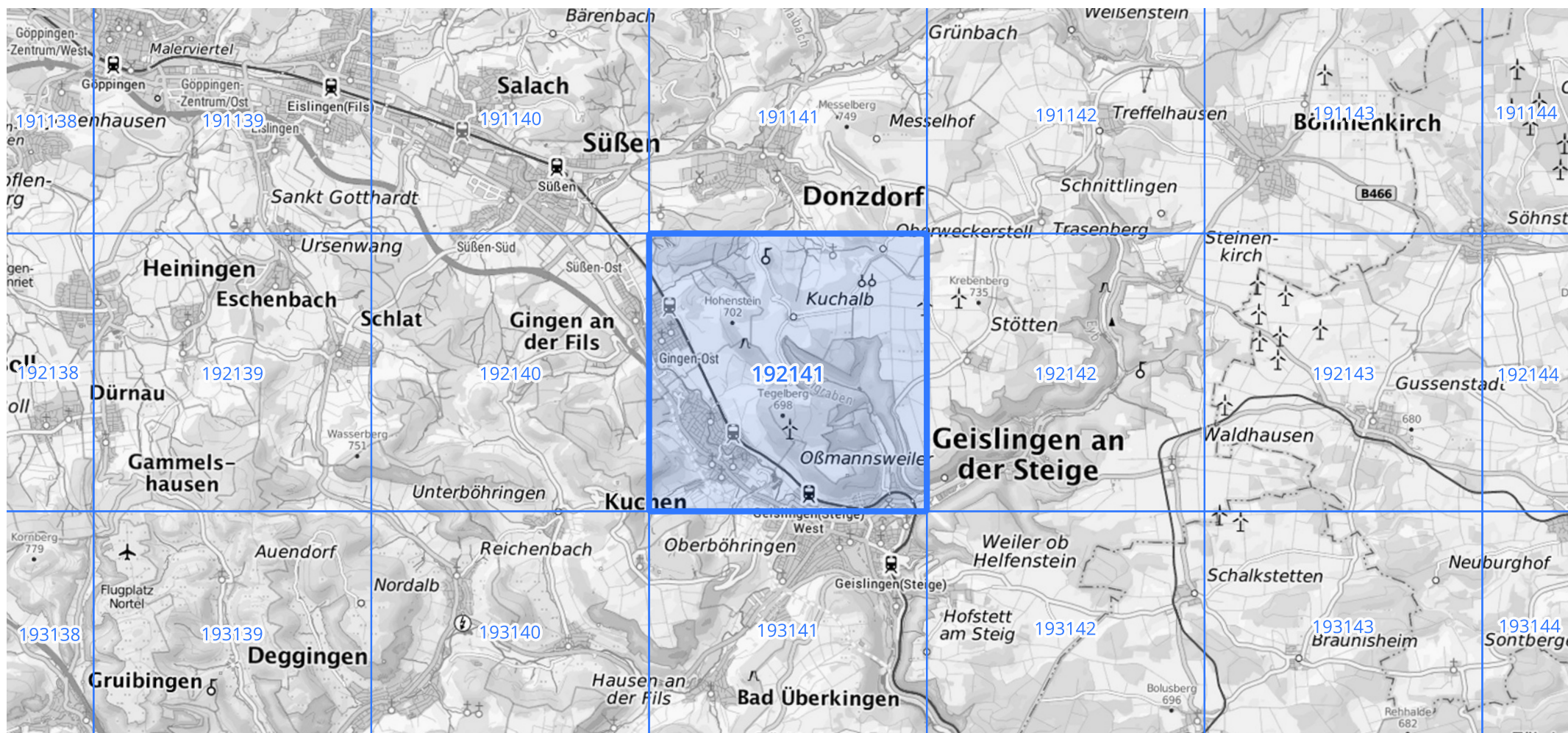
Siehe auch Anwendungshilfe zu KOSTRA-DWD-2020 des Deutschen Wetterdienstes.

Starkniederschlagshöhen und -spenden gemäß KOSTRA-DWD-2020

Rasterfeld 192141

(Zeile 192, Spalte 141)

Übersichtskarte des Rasterfeldes 192141, M 1 : 100 000



Quelle Rasterdaten: KOSTRA-DWD-2020 des Deutschen Wetterdienstes, Stand 12/2022.

Seite 3 von 3

Kartendarstellung: © Bundesamt für Kartographie und Geodäsie (2023), Datenquellen: https://sgx.geodatenzentrum.de/web_public/gdz/datenquellen/Datenquellen_TopPlusOpen.html

Für die Richtigkeit und Aktualität der Angaben wird keine Gewähr übernommen. Erstellt 01/2023.