

Starkniederschlagshöhen und -spenden gemäß KOSTRA-DWD-2020

Rasterfeld 192119

(Zeile 192, Spalte 119)

Regenspende und Bemessungsniederschlagswerte in Abhängigkeit von Wiederkehrzeit T und Dauerstufe D

Dauerstufe D		Wiederkehrzeit T																	
		1 a		2 a		3 a		5 a		10 a		20 a		30 a		50 a		100 a	
min	Std	mm	l / (s ha)	mm	l / (s ha)	mm	l / (s ha)	mm	l / (s ha)	mm	l / (s ha)	mm	l / (s ha)	mm	l / (s ha)	mm	l / (s ha)	mm	l / (s ha)
5		6,7	223,3	8,2	273,3	9,2	306,7	10,5	350,0	12,3	410,0	14,2	473,3	15,4	513,3	17,0	566,7	19,3	643,3
10		8,8	146,7	10,9	181,7	12,1	201,7	13,8	230,0	16,2	270,0	18,7	311,7	20,3	338,3	22,4	373,3	25,5	425,0
15		10,3	114,4	12,7	141,1	14,2	157,8	16,1	178,9	18,9	210,0	21,8	242,2	23,7	263,3	26,2	291,1	29,8	331,1
20		11,5	95,8	14,1	117,5	15,8	131,7	18,0	150,0	21,1	175,8	24,3	202,5	26,5	220,8	29,2	243,3	33,2	276,7
30		13,3	73,9	16,5	91,7	18,4	102,2	20,9	116,1	24,6	136,7	28,3	157,2	30,8	171,1	34,0	188,9	38,7	215,0
45		15,5	57,4	19,1	70,7	21,4	79,3	24,3	90,0	28,6	105,9	33,0	122,2	35,8	132,6	39,6	146,7	45,0	166,7
60	1	17,3	48,1	21,3	59,2	23,8	66,1	27,1	75,3	31,8	88,3	36,7	101,9	39,9	110,8	44,0	122,2	50,0	138,9
90	1,5	20,0	37,0	24,7	45,7	27,6	51,1	31,4	58,1	36,9	68,3	42,6	78,9	46,3	85,7	51,1	94,6	58,1	107,6
120	2	22,3	31,0	27,5	38,2	30,7	42,6	34,9	48,5	41,0	56,9	47,3	65,7	51,4	71,4	56,8	78,9	64,6	89,7
180	3	25,9	24,0	31,9	29,5	35,6	33,0	40,6	37,6	47,6	44,1	54,9	50,8	59,7	55,3	66,0	61,1	74,9	69,4
240	4	28,7	19,9	35,4	24,6	39,6	27,5	45,1	31,3	52,9	36,7	61,0	42,4	66,3	46,0	73,3	50,9	83,3	57,8
360	6	33,3	15,4	41,1	19,0	45,9	21,3	52,3	24,2	61,4	28,4	70,8	32,8	77,0	35,6	85,0	39,4	96,6	44,7
540	9	38,7	11,9	47,7	14,7	53,3	16,5	60,6	18,7	71,2	22,0	82,1	25,3	89,3	27,6	98,6	30,4	112,0	34,6
720	12	43,0	10,0	53,0	12,3	59,2	13,7	67,4	15,6	79,1	18,3	91,2	21,1	99,2	23,0	109,6	25,4	124,5	28,8
1080	18	49,8	7,7	61,5	9,5	68,7	10,6	78,1	12,1	91,8	14,2	105,8	16,3	115,0	17,7	127,1	19,6	144,4	22,3
1440	24	55,4	6,4	68,3	7,9	76,3	8,8	86,8	10,0	101,9	11,8	117,5	13,6	127,8	14,8	141,2	16,3	160,4	18,6
2880	48	71,3	4,1	88,0	5,1	98,3	5,7	111,8	6,5	131,3	7,6	151,4	8,8	164,6	9,5	181,9	10,5	206,6	12,0
4320	72	82,7	3,2	102,0	3,9	114,0	4,4	129,7	5,0	152,3	5,9	175,6	6,8	190,9	7,4	210,9	8,1	239,6	9,2
5760	96	91,9	2,7	113,3	3,3	126,6	3,7	144,1	4,2	169,2	4,9	195,1	5,6	212,1	6,1	234,3	6,8	266,2	7,7
7200	120	99,7	2,3	123,0	2,8	137,4	3,2	156,3	3,6	183,6	4,3	211,7	4,9	230,1	5,3	254,2	5,9	288,8	6,7
8640	144	106,6	2,1	131,4	2,5	146,8	2,8	167,1	3,2	196,2	3,8	226,3	4,4	245,9	4,7	271,7	5,2	308,7	6,0
10080	168	112,7	1,9	139,0	2,3	155,3	2,6	176,7	2,9	207,6	3,4	239,4	4,0	260,2	4,3	287,5	4,8	326,6	5,4

Starkniederschlagshöhen und -spenden gemäß KOSTRA-DWD-2020

Rasterfeld 192119

(Zeile 192, Spalte 119)

Örtliche Unsicherheiten in Abhängigkeit von Wiederkehrzeit T und Dauerstufe D

Dauerstufe D		Wiederkehrzeit T								
		1 a	2 a	3 a	5 a	10 a	20 a	30 a	50 a	100 a
min	Std	± %	± %	± %	± %	± %	± %	± %	± %	± %
5		24	26	26	27	28	28	29	29	29
10		26	28	28	29	30	31	31	32	32
15		26	28	29	30	31	32	32	32	33
20		26	28	29	30	31	31	32	32	33
30		25	27	28	29	30	31	31	31	32
45		24	25	26	27	28	29	29	30	30
60	1	22	24	25	26	27	28	28	29	29
90	1,5	20	22	23	24	25	26	26	27	27
120	2	19	21	22	23	24	24	25	25	26
180	3	17	19	20	21	22	22	23	23	24
240	4	16	18	19	19	20	21	22	22	22
360	6	15	16	17	18	19	19	20	20	21
540	9	15	16	16	17	18	18	19	19	19
720	12	15	16	16	16	17	18	18	18	19
1080	18	16	16	16	17	17	17	18	18	18
1440	24	17	17	17	17	17	18	18	18	18
2880	48	21	20	20	20	20	20	20	20	20
4320	72	23	23	22	22	22	22	22	22	22
5760	96	26	25	24	24	24	23	23	23	23
7200	120	27	26	26	25	25	25	25	25	24
8640	144	29	28	27	27	26	26	26	26	26
10080	168	30	29	28	28	27	27	27	27	27

Parameter für abweichende T und D

Lokationsparameter ξ (Xi)

17,34728725

Skalenparameter α (Alpha)

5,62803475

Formparameter κ (Kappa)

-0,1

1. Koutsoyiannis-Parameter θ (Theta)

0,00632545

2. Koutsoyiannis-Parameter η (Eta)

0,63461248

Parameter für dauerstufenübergreifende Extremwertschätzung nach KOUTSOYIANNIS et al. 1998.

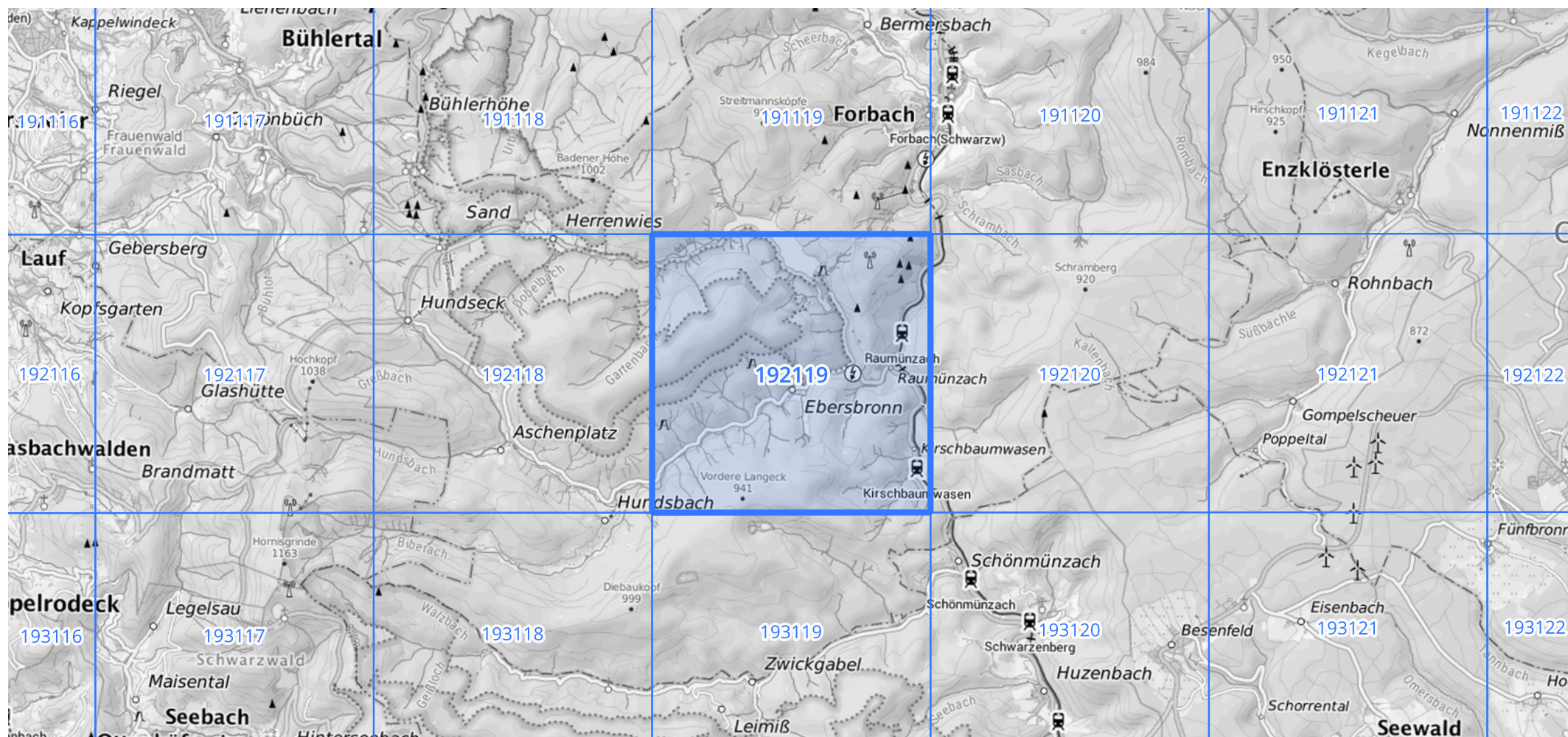
Siehe auch Anwendungshilfe zu KOSTRA-DWD-2020 des Deutschen Wetterdienstes.

Starkniederschlagshöhen und -spenden gemäß KOSTRA-DWD-2020

Rasterfeld 192119

(Zeile 192, Spalte 119)

Übersichtskarte des Rasterfeldes 192119, M 1 : 100 000



Quelle Rasterdaten: KOSTRA-DWD-2020 des Deutschen Wetterdienstes, Stand 12/2022.

Seite 3 von 3

Kartendarstellung: © Bundesamt für Kartographie und Geodäsie (2023), Datenquellen: https://sgx.geodatenzentrum.de/web_public/gdz/datenquellen/Datenquellen_TopPlusOpen.html

Für die Richtigkeit und Aktualität der Angaben wird keine Gewähr übernommen. Erstellt 01/2023.